

231784

三斜求積表

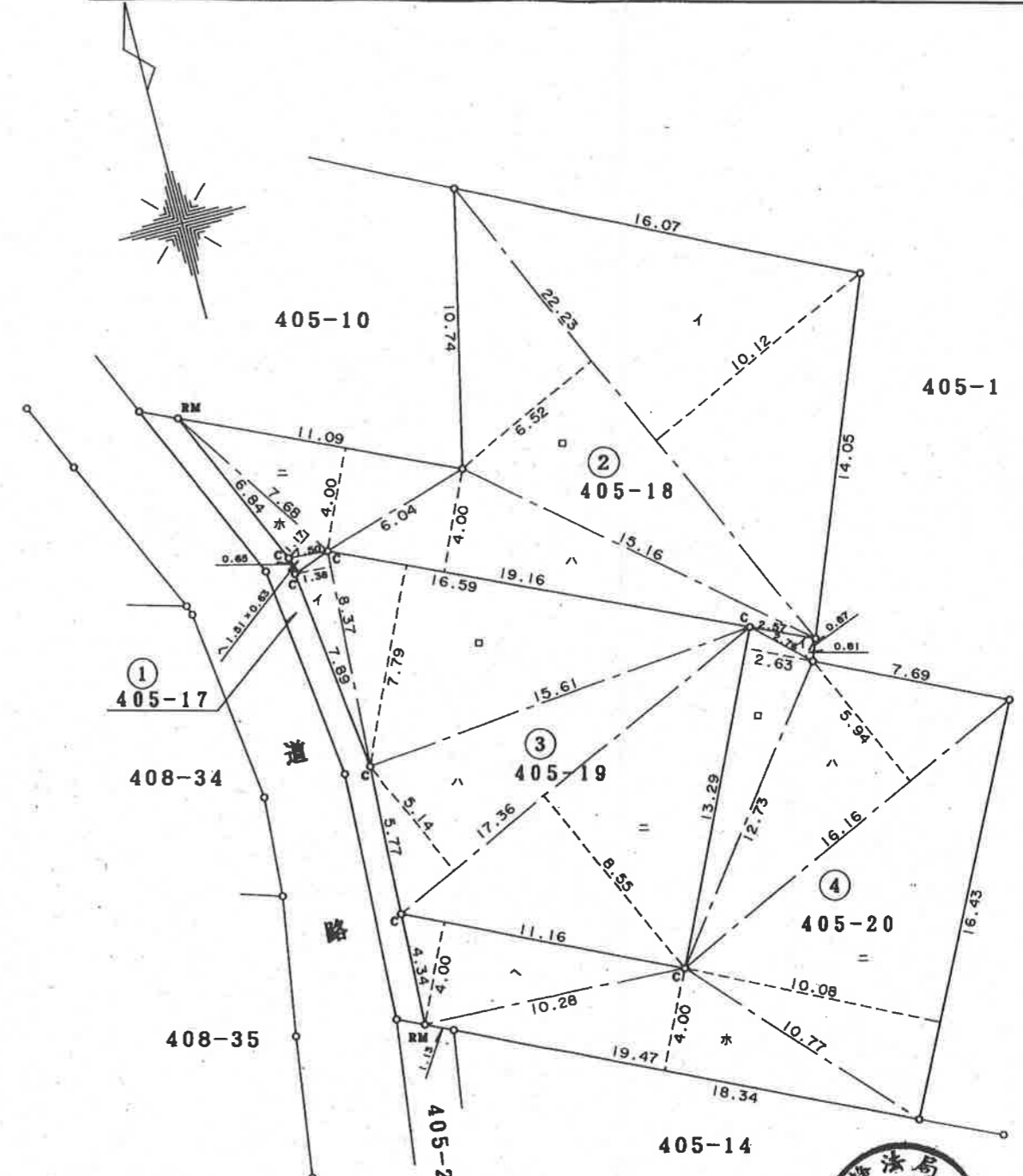
地番 ② 405-18			
NO.	底辺	高さ	倍面積
イ	22.23	10.12	224.9876
ロ	22.23	6.52	144.9396
ハ	19.16	4.00	76.6400
ニ	11.09	4.00	44.3600
*	7.88	1.17	8.9856
へ	1.51	0.63	0.9513
		倍面積	500.8441
		面積	250.42205
		地積	250 m ²

地番 ③ 405-19			
NO.	底辺	高さ	倍面積
イ	8.37	1.38	11.5506
ロ	16.59	7.79	129.2361
ハ	17.38	5.14	89.2304
ニ	17.38	8.55	148.4280
		倍面積	378.4451
		面積	189.22255
		地積	189 m ²

地番 ④ 405-20			
NO.	底辺	高さ	倍面積
イ	2.76	0.81	2.2356
ロ	13.28	2.83	34.9527
ハ	16.16	5.94	95.9904
ニ	16.43	10.08	165.8144
*	19.47	4.00	77.8800
へ	11.16	4.00	44.6400
		倍面積	421.3131
		面積	210.65655
		地積	210 m ²

残地番 ① 405-17			
公積	総計		
875.82	650.29		
	残地	25.53	
	地積	25	m ²

地番	405-18, 405-19, 405-20
土地の所在	裾野市平松字橋ノ台



作製者	裾野市ニツ屋185番地の2		申請人	所有者	裾野市土地開発公社理事 長 杉山 康	縮尺 1/250
	土屋博計			代位者		
(平成 8 年 4 月 28 日作製)						8.523 (単位:m)

231785



-19



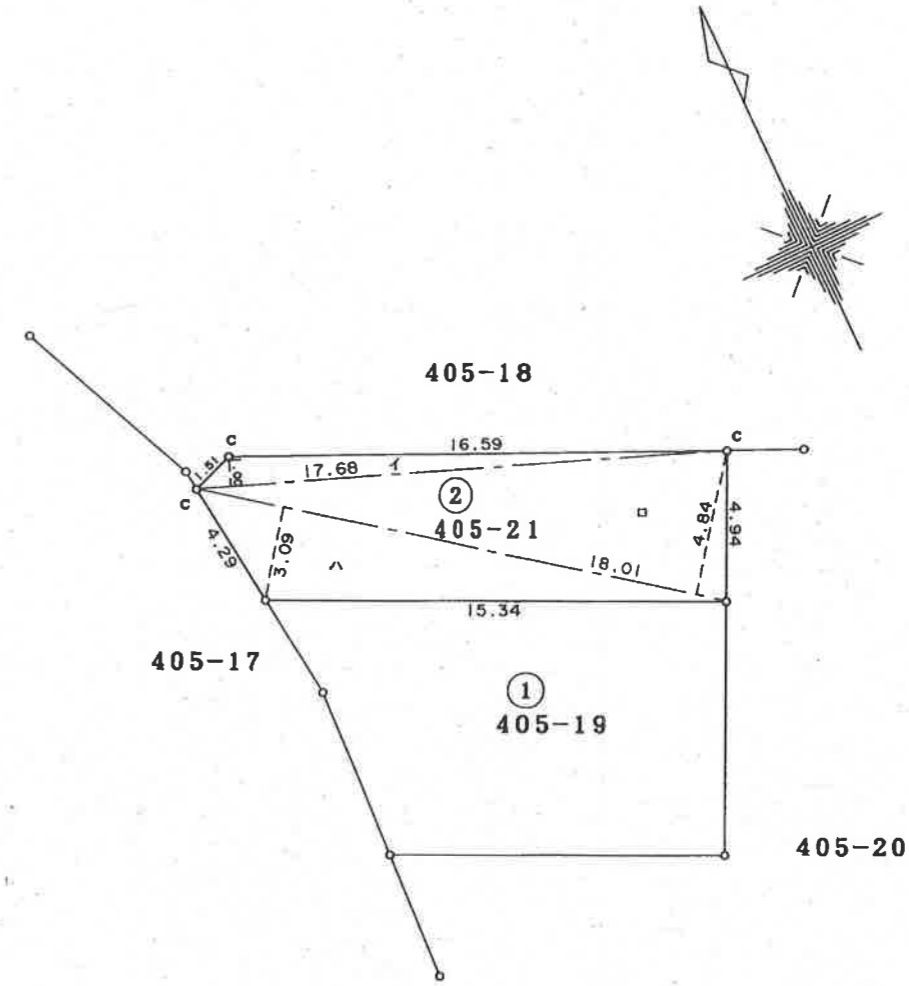
測量図

地番	405-21
土地の所在	裾野市平松

三斜求積表

地番 ② 405-21			
NO.	底辺	高さ	倍面積
イ	17.68	1.00	17.6800
ロ	18.01	4.84	87.1684
ハ	18.01	3.09	55.8509
		倍面積	100.4993
		面積	80.24965
		地積	80 m ²

残地番 ① 405-19			
公簿	189.22	総計	80.24
		残地	108.98
		地積	108 m ²



(単位m)

作製者	裾野市ニツ屋185番地の 土屋博計		申請人	所有者	裾野市土地開発公社理事長	縮尺	1/250
	(平成8年6月14日作製)			代位者	裾野市長		

