

物件番号	2
------	---

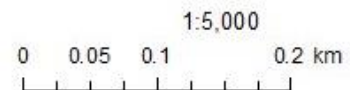
物件調書

最低売却価格	12,470,000 円		
所在地 【物件呼称】	裾野市平松字滝ノ台405番20 【旧事業代替地用地】		
住居表示	無		
面積等	210.65㎡(実測面積) 210㎡(登記簿面積)	地目	雑種地
接面道路の幅員及び構造	売却物件の西側に認定幅員約4mの舗装市道(1385号線)に接しています。		
法令等に基づく制限	都市計画区域	市街化区域	
	用途地域	「第一種中高層住居専用地域」及び「第一種住居地域」	
	建ぺい率	60%	
	容積率	「150%」及び「200%」	
	※各制限内容の詳細は、関係課にお問い合わせください。		
供給処理施設の状況	電気	東京電力パワーグリッド株式会社様と供給事前協議が必要です。	
	上水道	上水道を使用するには引込工事が必要です。その際には加入分担金が必要です。	
	下水道	公共汚水柵設置済みです。	
	都市ガス	前面道路に75mm本管がありますが、引込み管はありません。	
交通機関	鉄道	JR御殿場線裾野駅の北東方 約380m	
公共施設	役所	裾野市役所	物件の南西方 約850m
	小学校	裾野市立東小学校	物件の東方 約300m
	中学校	裾野市立東中学校	物件の東方 約2,000m
土地の状況	売却物件は、道路改築事業の代替用地として平成9年に市が取得した土地です。昭和37年の航空写真によると農地等でした、昭和48年当時の住宅地図によると売却物件周辺は住宅等が立っており、当時から現在と類似する土地利用状況にあったと類推されます。取得時は雑種地で、取得後から現在まで空地として管理されており、周辺に精密金属部品加工業の小工場があったが土壌汚染対策法上の要措置区域等に該当せず土壌汚染の可能性は少ないため、土壌汚染及び地中埋設物調査は実施していません。		
参考事項	<p>(1)売却物件と接面市道との高低差はほぼ等高ですが、敷地内に多少の勾配があります。</p> <p>(2)接道については北側に通り返けできません。</p> <p>(3)東側駐車場との境界について隣地保全のため擁壁の一部を残置しています。こちらの構造物の扱いは購入者の負担となります。</p> <p>(4)売却物件は、現地確認のために立ち入ることができますが、一時貸付け等により駐車している車両等には触れないよう十分に注意してください。市は、立ち入りの際に生じた問題に関し一切の責任を負いません。</p>		

案内図



2023年8月25日



1 408-21 2 408-22 3 408-23 4 408-24 5 399-6 6 408-25
 7 408-26 8 408-27 9 408-28 10 405-3 11 408-77 12 408-78
 13 399-2



請求分	所在			裾野市平松字滝ノ台		地番	405番18		
出力縮尺	1/600	精度区分		座標系番号又は記号		分類	地図に準ずる図面	種類	旧土地台帳附属地図
作成年月日				補付年月日(原図)			補記事項		

231784

-17



積測量図

地番	405-18, 405-19, 405-20
土地の所在	裾野市平松字権ノ台

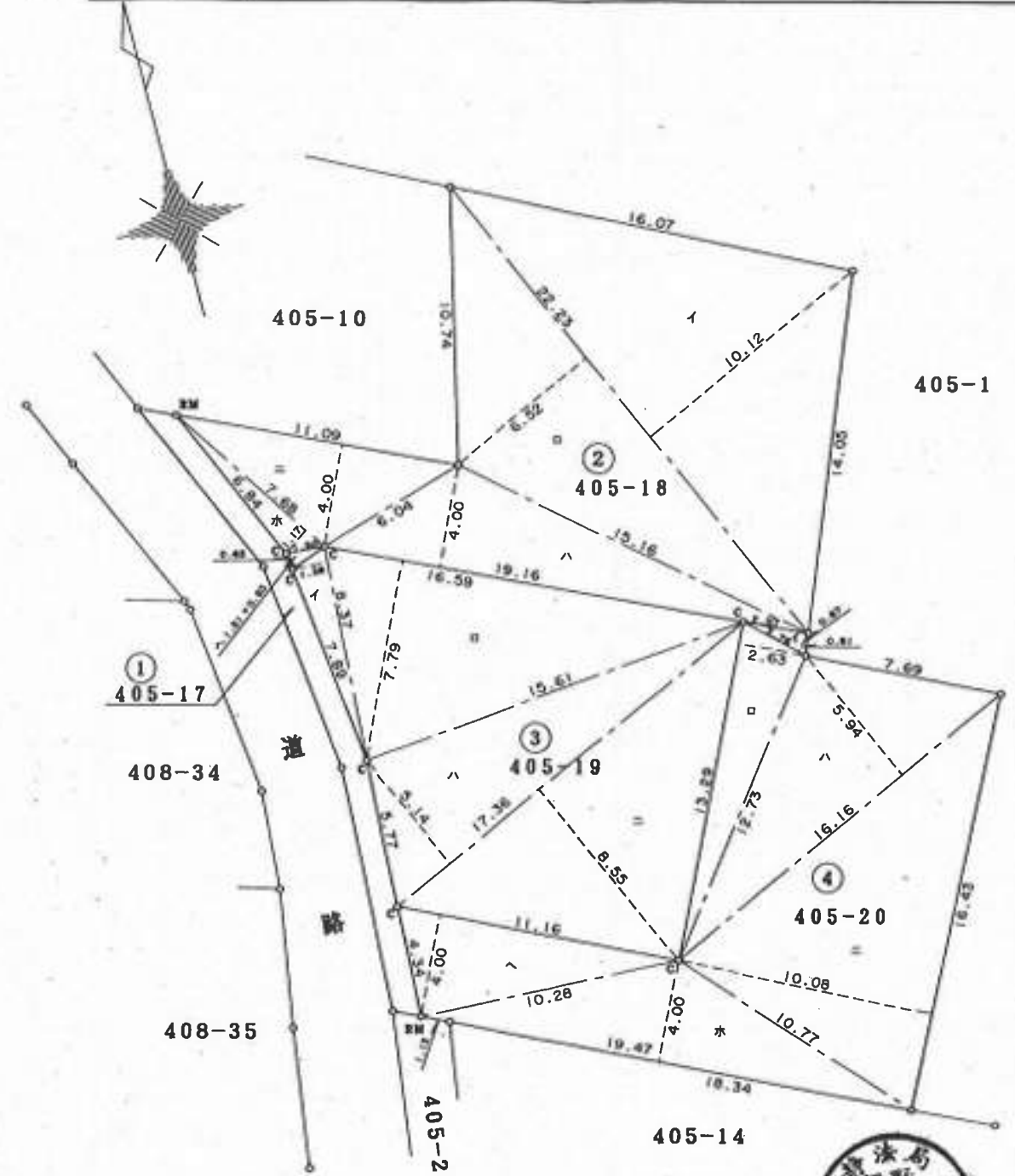
三斜求積表

地番 ② 405-18			
NO.	底辺	高さ	倍面積
イ	22.23	10.12	224.9876
ロ	22.23	6.52	144.9396
ハ	19.16	4.00	76.6400
ニ	11.09	4.00	44.3600
*	7.68	1.17	8.9856
へ	1.51	0.63	0.9513
		倍面積	500.8441
		面積	250.42205
		地積	250 m ²

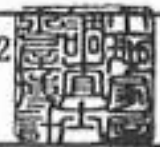
地番 ③ 405-19			
NO.	底辺	高さ	倍面積
イ	8.37	1.38	11.5506
ロ	16.59	7.79	129.2361
ハ	17.38	5.14	89.2304
ニ	17.38	8.55	148.4280
		倍面積	378.4451
		面積	189.22255
		地積	189 m ²

地番 ④ 405-20			
NO.	底辺	高さ	倍面積
イ	2.76	0.81	2.2356
ロ	13.28	2.83	34.9527
ハ	16.16	5.94	95.9904
ニ	16.43	10.08	165.6144
*	19.47	4.00	77.8800
へ	11.16	4.00	44.6400
		倍面積	421.3131
		面積	210.65655
		地積	210 m ²

残地番 ① 405-17		
公積	総計	面積
675.82	650.29	
	残地	25.53
	地積	25 m ²



作製者	裾野市ニツ屋185番地の2		申請人	所有者	裾野市土地開発公社理事 長 杉本 康	積測量図 8 5.23 (単位m)	処理 1/250
	土屋博計			代位者			
	(平成 8 年 4 月 28 日作製)						



231785



-19



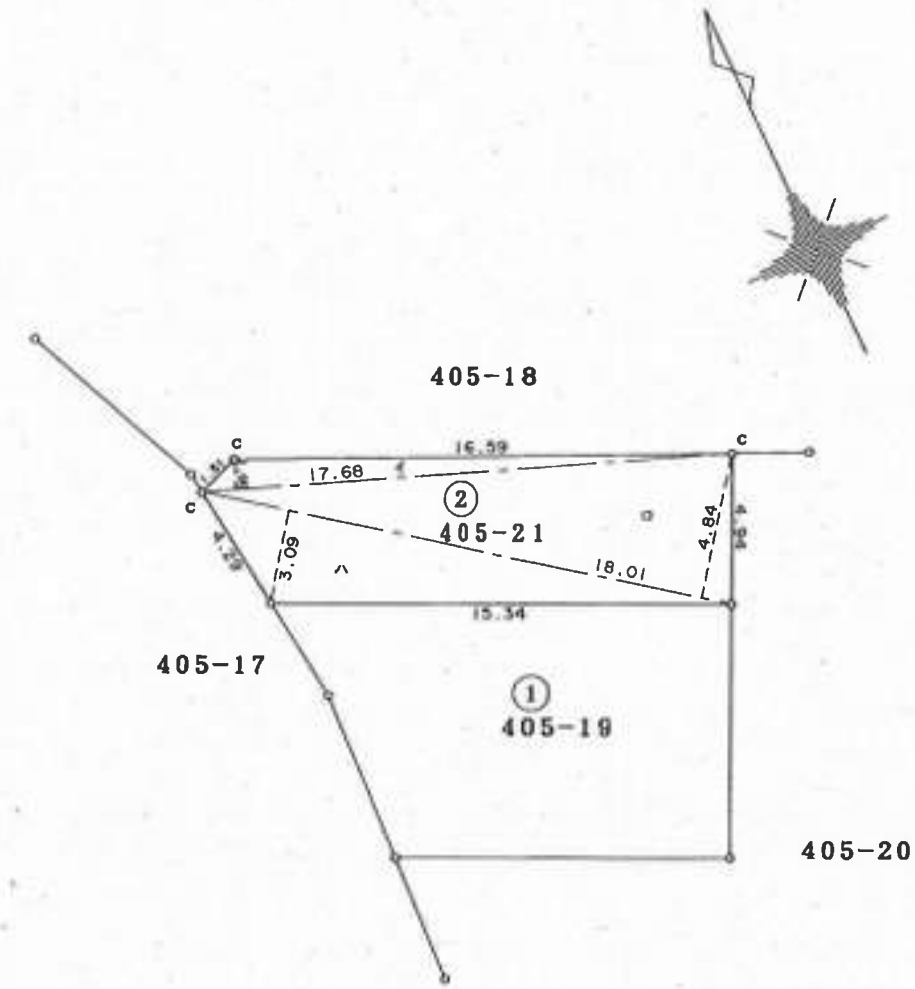
測量図

地番	405-21
土地の所在	裾野市平松

三斜求積表

地番 ② 405-21				
NO.	底辺	高さ	倍	面積
イ	17.68	1.00		17.6800
ロ	18.01	4.84		87.1684
ハ	18.01	3.09		55.8509
		倍面積		100.4993
		面積		80.24965
		地積		80 m ²

残地番 ① 405-19			
公積	189.22	総計	80.24
		残地	108.98
		地積	108 m ²



(単位m)

作製者	裾野市ニツ屋185番地の 土屋博計	申請人	所有者 裾野市土地開発公社理事長 代位者 裾野市長	縮尺 1/250
	(平成8年6月14日作製)			



【物件番号 2】平松 405-20



東方向より

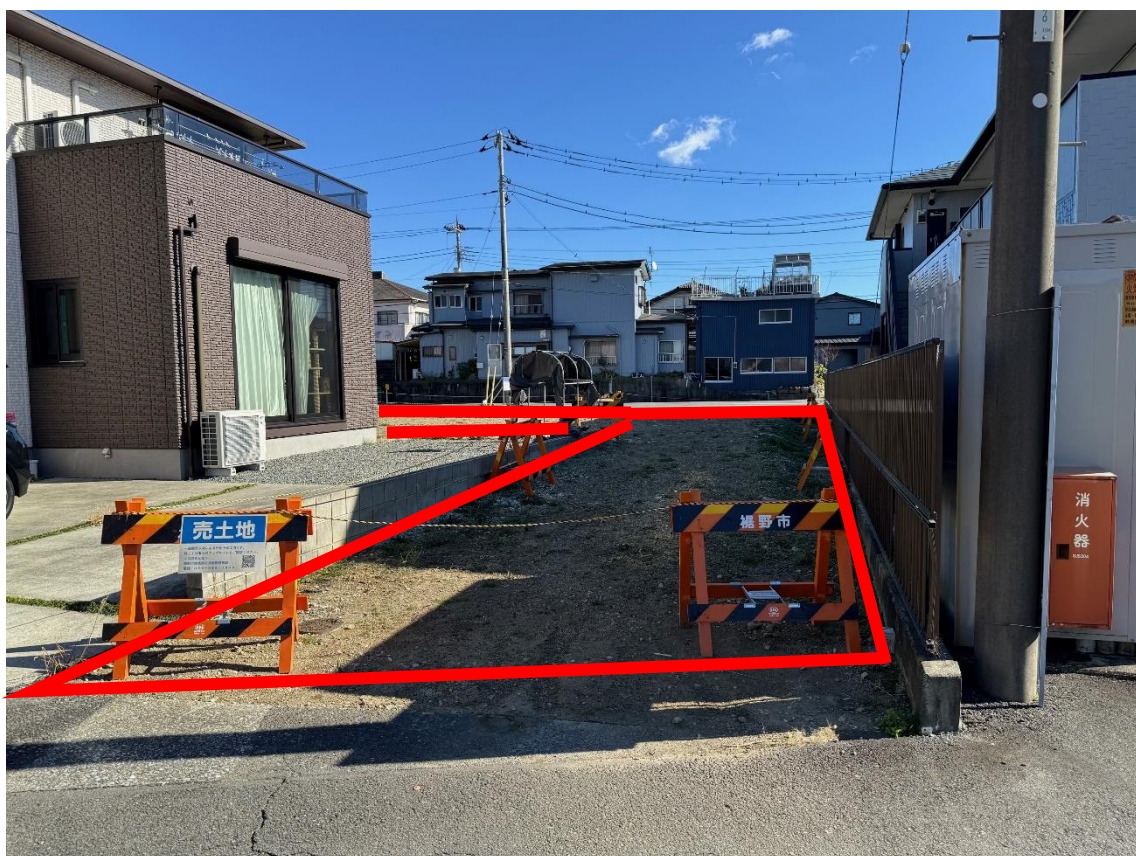


南東方向から

【物件番号 2】平松 405-20



北方向から



西方向から