

岩波駅周辺地区 まちづくりニュース

裾野市 建設部 駅周辺整備課

【電話】055-994-9010

事業については裾野市公式ウェブサイトをご覧ください

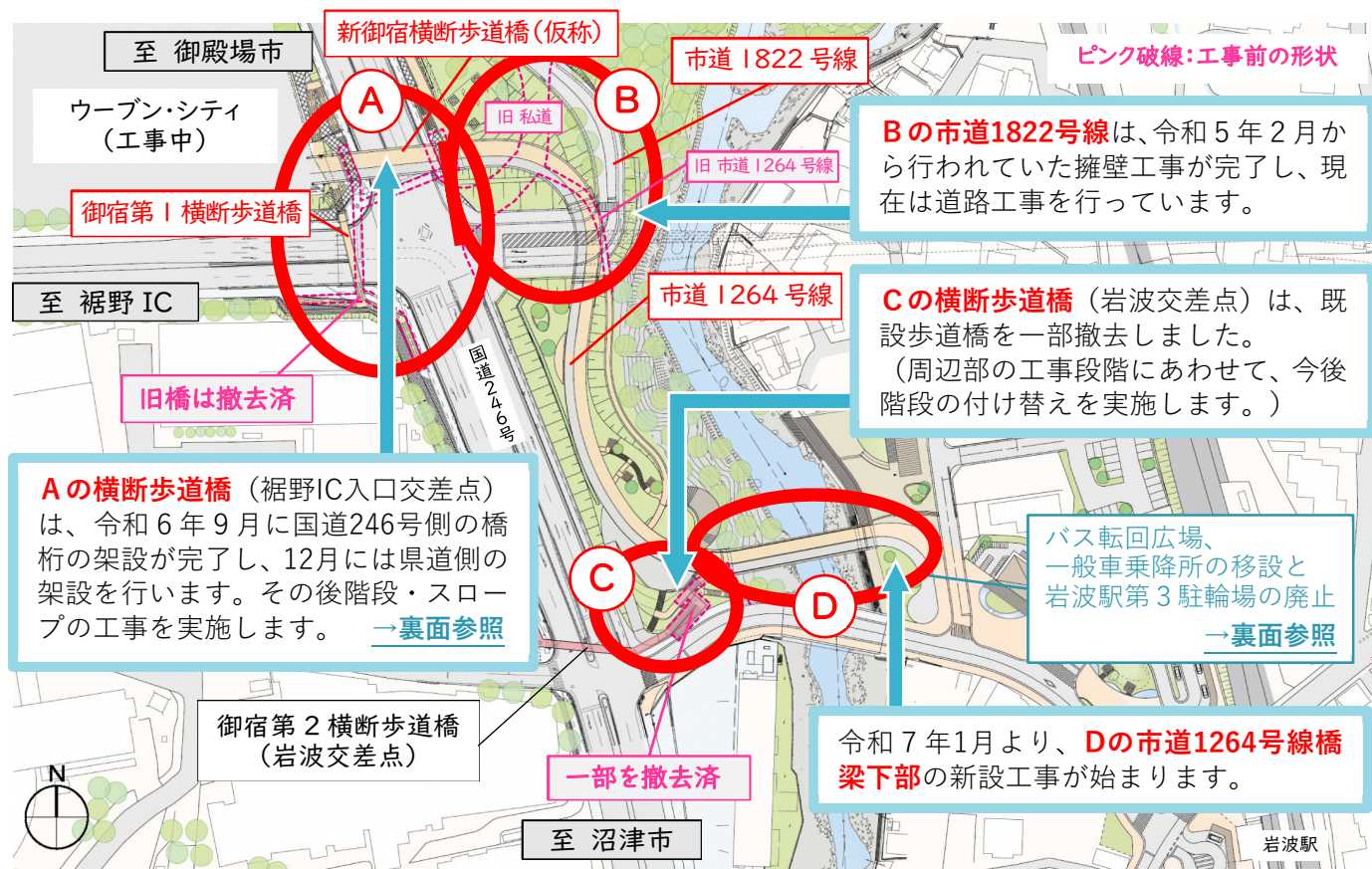
岩波駅周辺地区



【配布先】深良、富岡、須山地区

岩波駅周辺整備事業の進捗のご報告

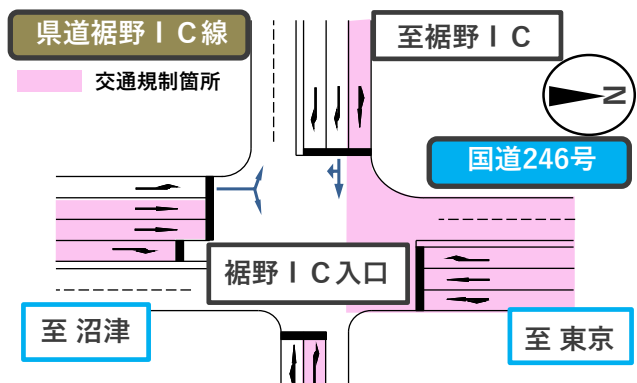
令和6年12月時点までに、A:国道246号裾野IC入口交差点に架かる横断歩道橋の架設工事、B:市道1822号線(旧私道付替)の擁壁工事、C:御宿第2横断歩道橋階段部(岩波交差点)の一部撤去工事を実施しました。



国道246号の規制について

A:国道246号裾野IC入口交差点においては、引き続き以下の期間、夜間通行止めを実施します。皆様にはご不便をおかけしますが、ご協力をよろしくお願いいたします。
(注)気象状況や工事の進捗により期間及び時間を変更する場合があります。

- 規制区間 国道246号(兔島交差点~永続橋交差点)
- 規制内容 夜間通行止め(迂回路あり)
- 規制期間 12月23日(月)~12月24日(火)
- 規制時間 21:00~翌朝6:00
- 作業内容 新御宿横断歩道橋(仮称)の工事



国土交通省 中部地方整備局 沼津河川国道事務所 御殿場国道維持出張所が作成のちらしより転載

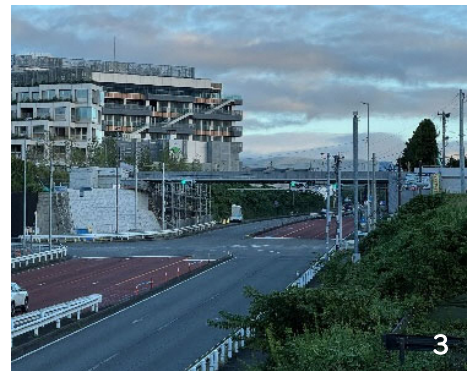
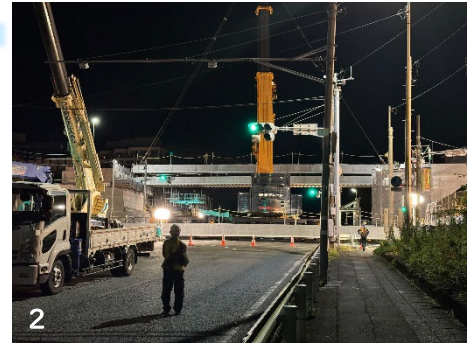
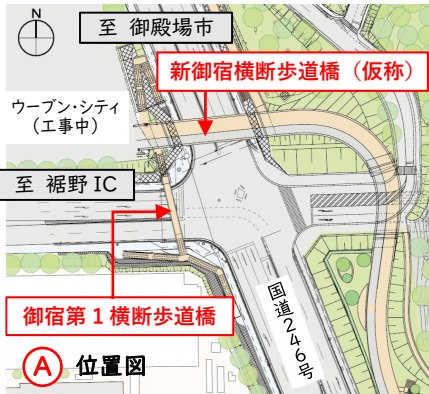
国道246号(東京方面):直進禁止
 県道裾野IC線(裾野IC→国道246号):左折禁止
 ※国道246号をご利用の車両は、兔島交差点、永続橋交差点より県道394号へ迂回してください。

進捗状況 A:国道 246 号バイパス裾野 IC 入口交差点付近 橋梁架設工事

新御宿横断歩道橋(仮称)の架設工事を実施しました!

去る令和 6 年 9 月 25 日深夜に、新御宿横断歩道橋(仮称)の橋桁の架設工事を行いました。

12 月には、御宿第 1 横断歩道橋の架設工事を行っています。



1・2 新御宿横断歩道橋(仮称)の架設時の様子 3 架設工事完了後の様子

お知らせ D:市道 1264 号線橋梁下部工新設工事

工事に伴うバス転回広場、一般車乗降所の移設と岩波駅第3駐輪場の廃止について

市道 1264 号線橋梁下部工新設工事を行うにあたり、既存のバス転回広場および一般車乗降所を、駅前の仮設広場に移設します。

また、岩波駅第 3 駐輪場を廃止することに伴い、岩波駅第 2 駐輪場南へ仮設駐輪場を整備いたします。

駅前広場完成までは、いずれも仮設での利用となります。

工事等により仮設箇所が変わる場合には、改めて回覧等で周知いたします。



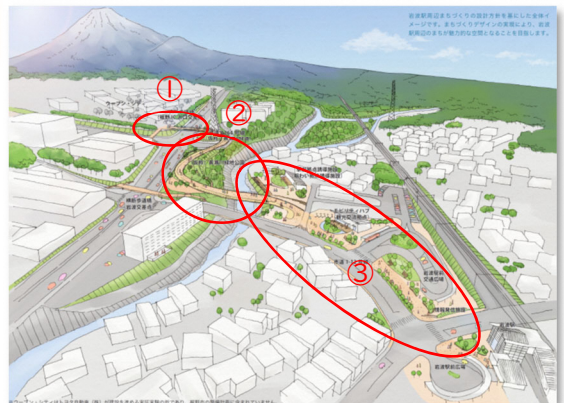
期間：令和 7 年 1 月 8 日 ~ 令和 9 年 3 月(駅前広場完成予定)

今後のスケジュールについて

①国道 246 号横断歩道橋エリア →②黄瀬川公園エリア
→③岩波駅周辺エリアの順に、工事を進めていきます。

引き続き、①の横断歩道橋に付随するスロープ・階段等の整備、
②市道 1822 号線や市道 1264 号線に係る整備等を行っています。

今後も引き続き、本事業へのご協力をよろしくお願いします



※ウーブン・シティはトヨタ自動車(株)が建設を進める実証実験の街であり、裾野市の整備計画には含まれません。