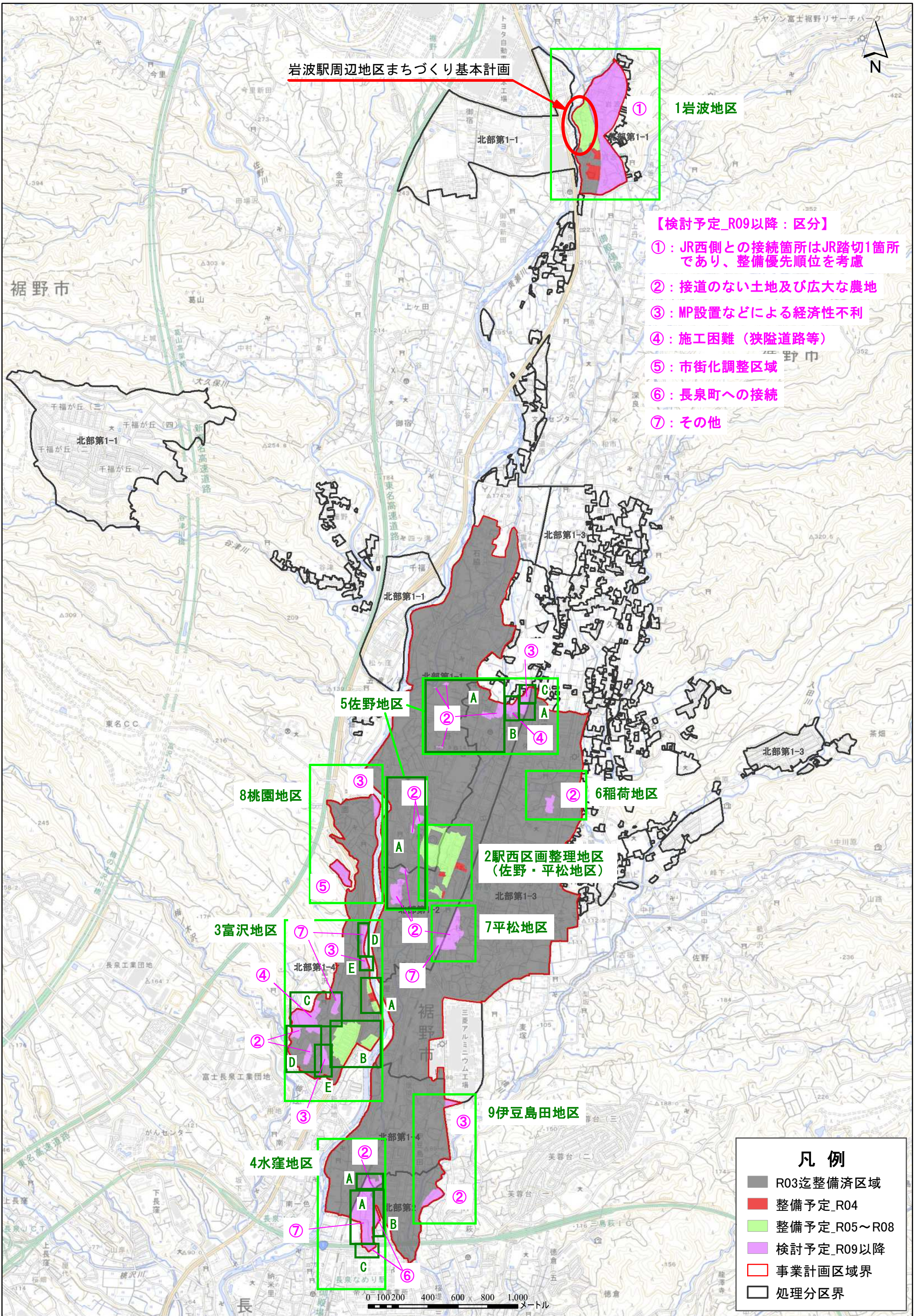


岩波駅周辺地区まちづくり基本計画



1岩波地区

【検討予定_R09以降：区分】

- ①：JR西側との接続箇所はJR踏切1箇所であり、整備優先順位を考慮
- ②：接道のない土地及び広大な農地
- ③：MP設置などによる経済性不利
- ④：施工困難（狭隘道路等）
- ⑤：市街化調整区域
- ⑥：長泉町への接続
- ⑦：その他

5佐野地区

8桃園地区

6稲荷地区

2駅西区画整理地区
(佐野・平松地区)

3富沢地区

7平松地区

4水窪地区

9伊豆島田地区

凡例

- R03迄整備済区域
- 整備予定_R04
- 整備予定_R05～R08
- 検討予定_R09以降
- 事業計画区域界
- 処理分区界