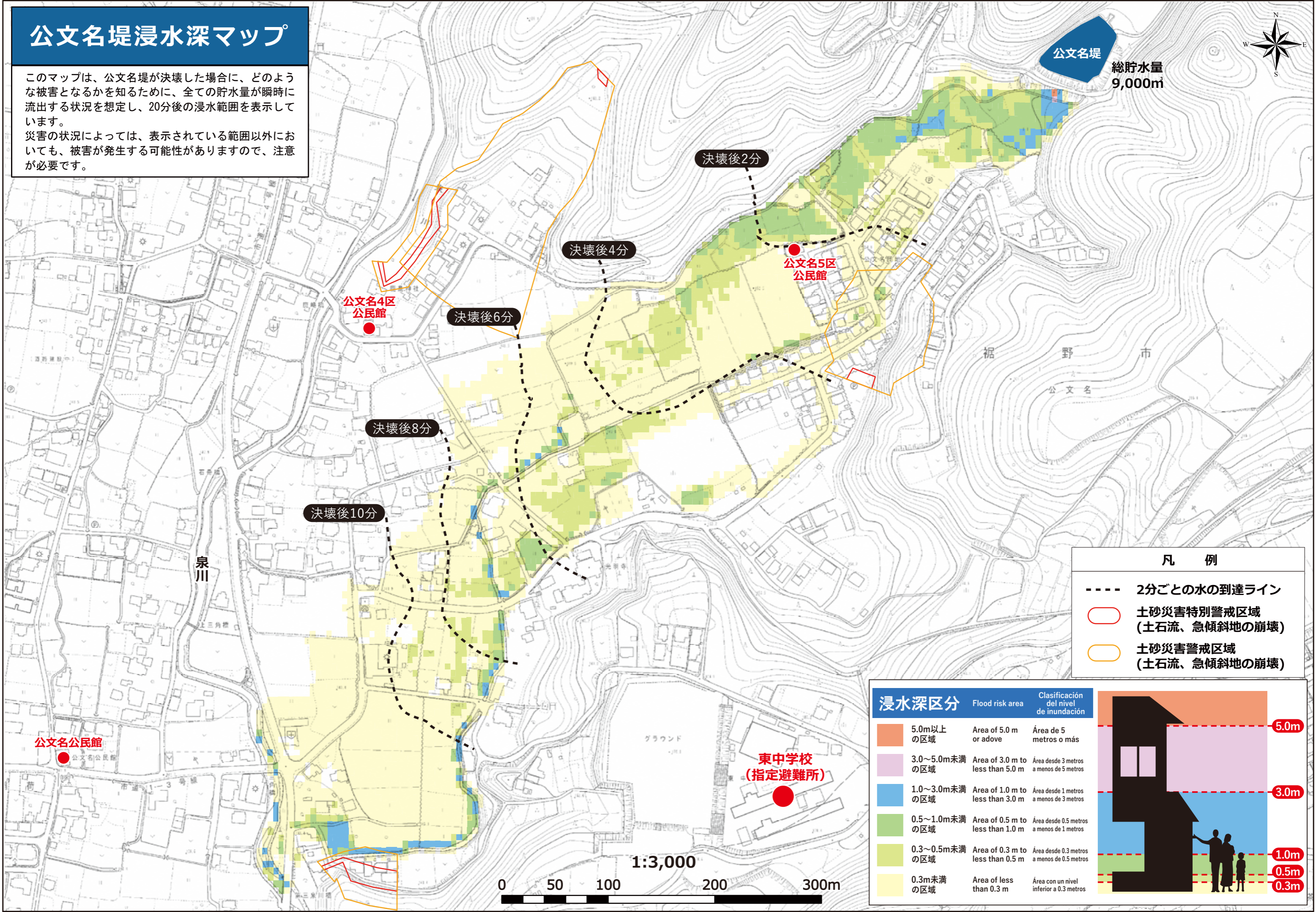
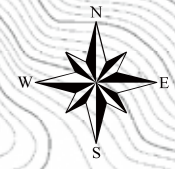


# 公文名堤浸水深マップ

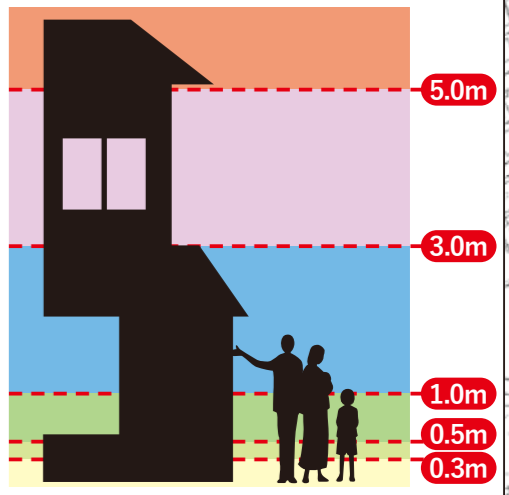
このマップは、公文名堤が決壊した場合に、どのような被害となるかを知るために、全ての貯水量が瞬時に流出する状況を想定し、20分後の浸水範囲を表示しています。  
 災害の状況によっては、表示されている範囲以外においても、被害が発生する可能性がありますので、注意が必要です。

公文名堤  
 総貯水量  
 9,000m<sup>3</sup>



- 凡 例**
- 2分ごとの水の到達ライン
  - 土砂災害特別警戒区域 (土石流、急傾斜地の崩壊)
  - 土砂災害警戒区域 (土石流、急傾斜地の崩壊)

浸水深区分	Flood risk area	Clasificación del nivel de inundación
5.0m以上の区域	Area of 5.0 m or above	Área de 5 metros o más
3.0~5.0m未満の区域	Area of 3.0 m to less than 5.0 m	Área desde 3 metros a menos de 5 metros
1.0~3.0m未満の区域	Area of 1.0 m to less than 3.0 m	Área desde 1 metros a menos de 3 metros
0.5~1.0m未満の区域	Area of 0.5 m to less than 1.0 m	Área desde 0.5 metros a menos de 1 metros
0.3~0.5m未満の区域	Area of 0.3 m to less than 0.5 m	Área desde 0.3 metros a menos de 0.5 metros
0.3m未満の区域	Area of less than 0.3 m	Área con un nivel inferior a 0.3 metros



1:3,000

