

無料公式電子チケット【CLOUD PASS】でカンタンお申し込み!

無料公式電子チケット【CLOUD PASS】の画面 + お住まいを証明するもの (運転免許証、パスポートなど)

をご持参いただき、ゲートにてご提示いただくと

当日券 **9,500円** [税込] が **無料!** 3日間有効 再入場可

駐車料金 4輪 4,000円 [税込] / 2輪 2,000円 [税込] のみでOK!

※駐車券はご来場のタイミングによって金額が変わります。詳細はチケットページよりご確認ください。 ※必ず事前に人数分の無料公式電子チケットを取得してからご来場ください。 ※無料公式電子チケットのお申し込みおよび当日のご利用には、通信のできるスマートフォンが必要となります。 ※QRコードが正常に表示されるか、ご来場前にご確認をお願いします。

無料入場券のお申し込みはコチラ!

手数料も無料!

無料入場のお願い
無料入場には全員分の電子チケットおよび在住がわかる身分証が必要となります。

おすすめの服装、持ち物

広さ対策!	雨対策!	暑さ対策!
歩きやすい靴 とにかく広いため、歩きやすい靴は必須!	雨具(カッパ・ポンチョ) 急な天候の変化でも、雨具を準備しておけば安心!	帽子・日焼け止め 長時間観戦を楽しむなら、帽子&日焼け止めはマスト!

キッズサポート 富士スピードウェイではご来場される皆さんに、安心して楽しんでいただくためのサポート設備をご用意しております。

授乳室 親子トイレ キッズスペース

駐車場に着的いたら、まずは「イベント広場」へ!

場内周回バス 無料

広い富士スピードウェイ内の移動に便利な、場内周回バスをご利用ください。

無料入場には、来場者全員分の「無料公式電子チケットのQRコード」および「在住証明」のご提示が必須となります。ご提示いただけない場合は、無料適用の対象外となり、「当日券価格(9,500円)」をお支払いいただきます。必ず来場者全員分の証明書類をご持参のうえご来場ください。

お問い合わせフォームはこちら

お問い合わせ先
富士スピードウェイ株式会社 静岡県東郡小山町中日向694 (0550-78-1234)

富士モータースポーツフォレストテラス FOREST TERRACE

西ゲート前に、レストラン4店舗、ドックサービス1店舗がオープンします!

詳しくはこちら!

山の名水そば 富士の香
藤沢の名店「信州そば 信玄」が静岡初上陸。富士の伏流水で磨き上げた、長野県産蕎麦の芳醇な香りと至高の職人技を。

TRASPARENTE Celeste
トラスパレンテセレステ
コンセプトは町一番のパン屋さん。東京・中目黒に本店を置く、食ベログ「パン百名店」選出の人気店。

茶楼 KISURIN
青山で人気の「希須林」が新たなブランドとして静岡初上陸。体にやさしい本格中華と中国茶をお楽しみください。

Petreat
ペトリート
マイクロバブルを用いた最新のセルフウォッシュと、ワンちゃんがゆったりと過ごせる一時預かりで愛犬に最高のリフレッシュを。

豊洲 まぐる問屋 虎市
豊洲のまぐる仲卸「稲良商店」厳選の極上南まぐると、御殿場・小山の旬を味わう至福のひとつときを。

NAPAC FUJI 24 オールナイトフェス

今年もやってきた!年に一度のお祭り!
富士スピードウェイを
24時間遊びつくそう!

SuperTalkyu 2026 3rd Round. Fuji Speedway 3

無料入場券のお申し込みはコチラ!

重大発表! 今年も、地元の方は入場無料!

24時間レースを、地元の巨大なお祭りになりたい。その野望は、まだまだ終わりません!

「去年行って楽しかった!」というリピーターの方も、「チラシは見たけど迷っていた」という初めましての方も、難しいことは抜きにして、気軽にお祭りに参加しませんか?
富士スピードウェイを、もっと身近に。地元の皆さまのご来場を、心よりお待ちしております!

無料入場券のお申し込みはコチラ!

無料公式電子チケット【CLOUD PASS】のお申し込み・無料入場についてはこちら!

お申し込み方法 ① スマホでQRコードを読み込んでアクセス ② 登録&申し込み ※手数料無料 ③ 電子チケット取得!

ご持参いただくもの 無料公式電子チケット【CLOUD PASS】の画面 + お住まいを証明するもの (運転免許証、パスポートなど)

無料入場に全員必要です!

下記地域にお住まいの方限定!

静岡県	駿東郡小山町/長泉町/清水町/御殿場市/裾野市/三島市/沼津市/函南町
神奈川県	山北町/開成町/南足柄市/小田原市/大井町/秦野市/中井町

昼間のワクワクをいっぱい体験しよう!!



場内で会えたら『チエカ!』って声をかけてね〜

富士スピードウェイ 公式キャラクターチエカ

富士モータースポーツミュージアム

モータースポーツがクルマを鍛え、進化させた熱い歴史をたどるミュージアム。約130年にわたるモータースポーツの歴史を国内外のレーシングカー約40台の展示で紹介。

開催時間 | 10:00~17:00(週末の延長あり)
価格 | 2,000円(土日・大人各種割引あり)



詳細はこちら



シェイドレーシング FUJIファクトリー

シェイドレーシング FUJI ファクトリーでは、昨年まで走行していたシェイドレーシング GR86GT(GT300)マシンが展示されており、実際にレースで使用した部品や衣装展示など、都度変化のある展示を行っています。詳しくはHPとSNSにて発信していきます。

開催時間 | 9:00~18:00



ルーキーレーシング

ルーキーレーシングはモータースポーツを起点とした「もっといいクルマづくり」を掲げて挑戦を続けていますが、このガレージではクルマづくりの裏側や挑戦へのストーリーを感じることができます。レーシングカーへの搭乗体験やエンジン音を聞けるかも!?

開催時間 | 9:00~18:00



イベントステージ

1日を通して有名ドライバーのトークショーや各種音楽ライブなどが行われる。注目はお客様参加型のじゃんけん大会。意外にいいものもらえちゃいます!

場所 | イベント広場



S耐横丁

FSWグッズやレース参戦チーム、スポンサーのお店などが並ぶ「モータースポーツ縁日」。スーパー耐久キャラクター「えすたいすばーく」のグッズは大人気!カー用品の種類が豊富でお得なイベント価格も見逃さない。

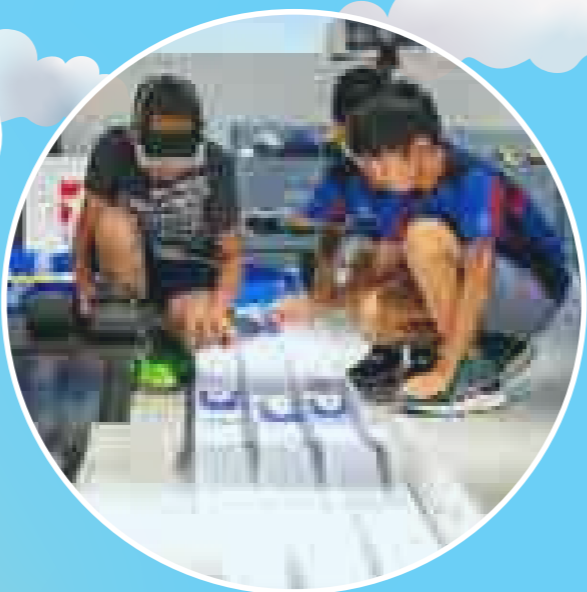
場所 | イベント広場



ナイトレース

夜を裂く光と熱量。国内唯一の24時間バトル。

富士スピードウェイでしか味わえない、圧巻のナイトセッション。コーナーを攻めるたび赤く発光するブレーキの迫力は、夜間走行ならではの醍醐味です。夜の静寂に溶け込んでゆくマシンの灯火、光り輝くゼッケン、そして朝日に照らされた富士と朝霧の共演。一刻一刻と表情を変えるサーキットの「真の姿」を体感してください!



ウェルカムセンター

富士モータースポーツフォレストの玄関口、「ウェルカムセンター」。ここでは、様々な車両の展示や体験を通じて、モータースポーツの“いま”と“未来”に触れていただけます。恒例のミニ四駆コンテンツでは、「フォレストファクトリー24h 限界突破”スペシャル with ルーキーレーシング”として、施設横断のかつてない壮大なコースで限界突破!!その他モビリティを絡めた様々なコンテンツで今年も24時間レースを盛り上げます。

開催時間 | 9:00~18:00 価格 | コンテンツ参加は有料



ヘルicopter 遊覧飛行

世界を魅了するサーキットの全貌と、雄大な富士山をひとり占め! 究極の非日常をその目で体感してください。

開催時間 | 10:00~16:00



CHILL OUT BASE

サーキットでのお散歩休憩におすすめ! 手びねりキャンドル作りやまき割り体験など家族で楽しめるイベント盛りだくさん!

開催時間 | 10:00~16:00



キャンプ

富士24時間レースといえばキャンプ! 自分たちの拠点を作って、24時間どう楽しむか作戦会議!

開催時間 | ゲートオープン~決勝終了まで



打ち上げ花火

富士24時間レースの名物コンテンツ。花火とレーシングカーの共演はここでしか見られません! おすすめ観覧場所はアドバンコーナーです。

開催時間 | 20:00 頃~

気球

幻想的な夜のサーキットを地上30mの気球から眺める人気コンテンツ。でも、乗らなくても楽しめるのが夜の気球! 暗闇を照らす強大な提灯のような姿は感動間違いなし。

場所 | P12 駐車場



S耐横丁 夜の部

夜は野外居酒屋に大変身! 美味しいご飯とお酒で盛り上がりください!

開催時間 | 18:00~ 場所 | イベント広場

飲酒運転は法律で禁止されています。ドライバーの方、未成年者の飲酒は絶対におやめください。また、同乗者の方もアルコールを勧めないよう強くお願いいたします。

音楽イベント



銀座たけ内

サーキットの夜を揺らす、“あのグルーブ”が帰ってくる

昨年、富士の夜を熱狂で包んだユニットが今年も登場。リップスライムのメンバー、DJ FUMIYA とSU による限定ユニット「銀座たけ内」が、今年もサーキットの夜を揺らします。誰もが知るキャッチーなメロディーと心地よいグルーブが、エンジン音と重なり、この場所を特別な空間へ変えます。初めての方も、昨年の熱狂を知る方も、この夜を思いきり楽しんでください。

開催時間 | 21:30~22:30



上杉 昇(ex. WANDS)

富士の夜空に響く、あの歌声がここに。

誰もが一度は耳にした名曲を、フルバンドの生演奏で。上杉 昇(ex. WANDS)が贈る、一夜限りのスペシャルステージ。数々のヒット曲をこの夜のために再構成し、サーキットの夜を熱く彩ります。エンジンの咆哮と重なり合うそのボーカルは、きっと、この24時間の記憶に刻まれるはず。です。

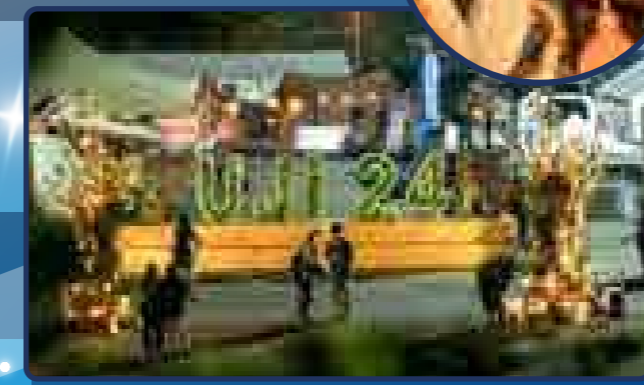
場所 | イベント広場

レーススタート

「24時間で一番の見どころは?」と聞かれたら、間違いなくスタートです。数十台のマシンが一齐にフル加速する瞬間の地響きと迫力は、まさに別格。せっかく来たなら、この号砲の瞬間だけは絶対に目に焼き付けてください!

開催時間 | 15:00ころ

場所 | レーシングコース



CHILL OUT BASE 夜の部

深夜のサーキットに現れる、癒やし空間「CHILL OUT BASE」。一味違う、大人の時間をお楽しみください。

場所 | P16A 特設会場

開催時間 | ①10:00~25:00/②10:00~15:30

It's a party time!