

平成 24 年度 面的評価結果

【概要】

自動車騒音常時監視のため、以下の通り面的評価を実施したので、公表します。

1. 対象路線

路線名	調査単位 区間番号	評価区間 延長 (km)	騒音測定点	環境基準 地域類型
一般国道 469 号線	11720	0.6	須山	B
	11730	0.7	須山	B
富士裾野線	40470	4.2	今里	B
	40480	1.3	佐野	A

2. 騒音測定結果

路線名	調査単位 区間番号	騒音 測定点	騒音測定 レベル (dB)		環境基準値		環境基準適合状況 ○: 適合 ×: 不適合	
			昼間	夜間	昼間	夜間	昼間	夜間
一般国道 469 号線	11720	須山	64	54	70dB 以下	65dB 以下	○	○
	11730	須山	66	58			○	○
富士裾野線	40470	今里	67	60			○	○
	40480	佐野	69	63			○	○

3. 騒音に係る環境基準と地域類型指定

地域の類型	基準値		該当地域
	昼間	夜間	
A	55dB 以下	45dB 以下	第 1 種低層住居専用地域、第 2 種低層住居専用地域、 第 1 種中高層住居専用地域、第 2 種中高層住居専用地域
B	55dB 以下	45dB 以下	第 1 種住居地域、第 2 種住居地域、 準住居地域、市街化調整区域
C	60dB 以下	50dB 以下	近隣商業地域、商業地域、 準工業地域、工業地域

4. 道路に面する地域の騒音に係る環境基準

地域の区分	基準値	
	昼間	夜間
A 地域のうち 2 車線以上の車線を有する道路に面する地域	60dB 以下	55dB 以下
B 地域のうち 2 車線以上の車線を有する道路に面する地域及び C 地域のうち車線を有する道路に面する地域	65dB 以下	60dB 以下

*幹線交通を担う道路に近接する空間については、上表にかかわらず、次表のとおりとする。

基準値	
昼間	夜間
70dB 以下	65dB 以下

【結 果】

評価対象の全戸で昼間（6～22時）及び夜間（22～6時）とも環境基準値以下であった。

1. 面的評価（全体）

表1 平成24年度 面的評価結果（全体）

	昼夜とも基準値以下		昼のみ基準値以下		夜のみ基準値以下		昼夜とも基準値超過	
	戸数(戸)	割合 (%)	戸数(戸)	割合 (%)	戸数(戸)	割合 (%)	戸数(戸)	割合 (%)
全戸数 (709戸)	709	100	0	0	0	0	0	0
近接空間 (309戸)	309	100	0	0	0	0	0	0
非近接空間 (400戸)	400	100	0	0	0	0	0	0

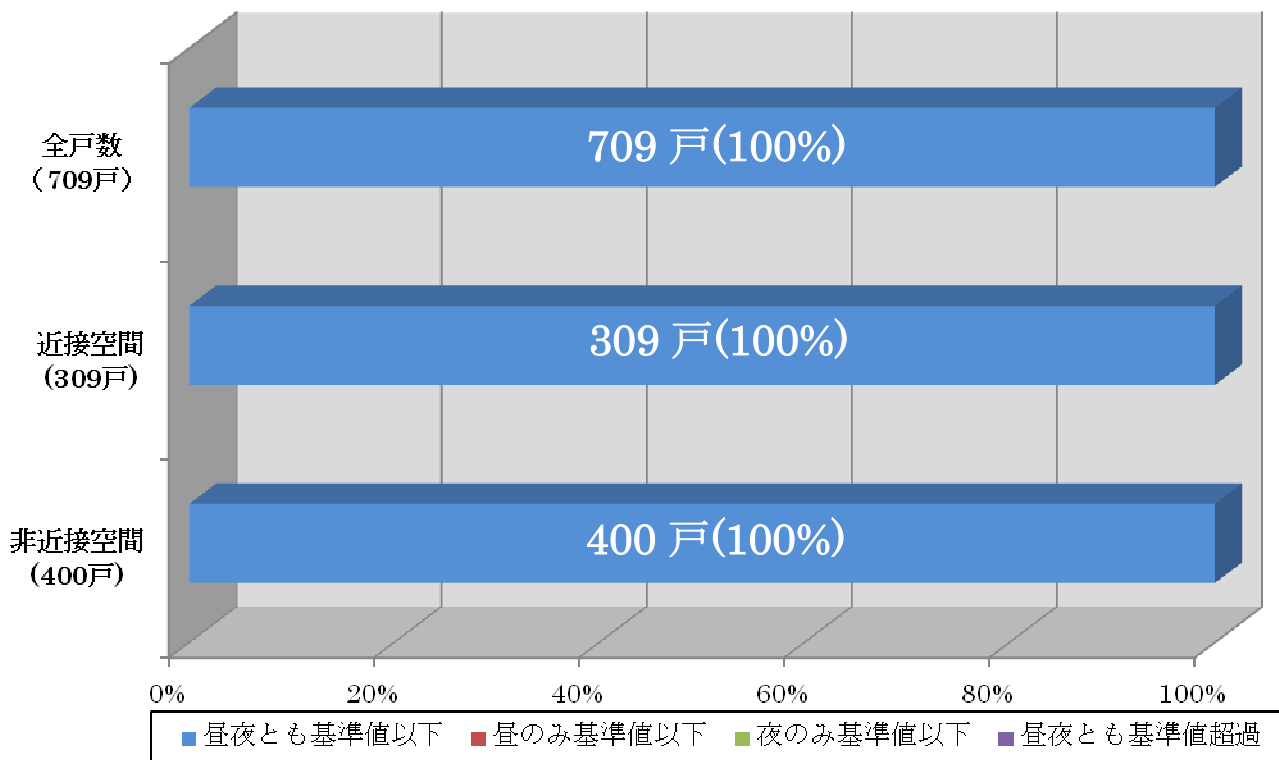


図1 平成24年度 面的評価結果（全体）

*近接空間：道路端からの距離が15m（2車線以下の車線を有する幹線交通を担う道路）もしくは20m（2車線を越える車線を有する幹線交通を担う道路）までの空間。

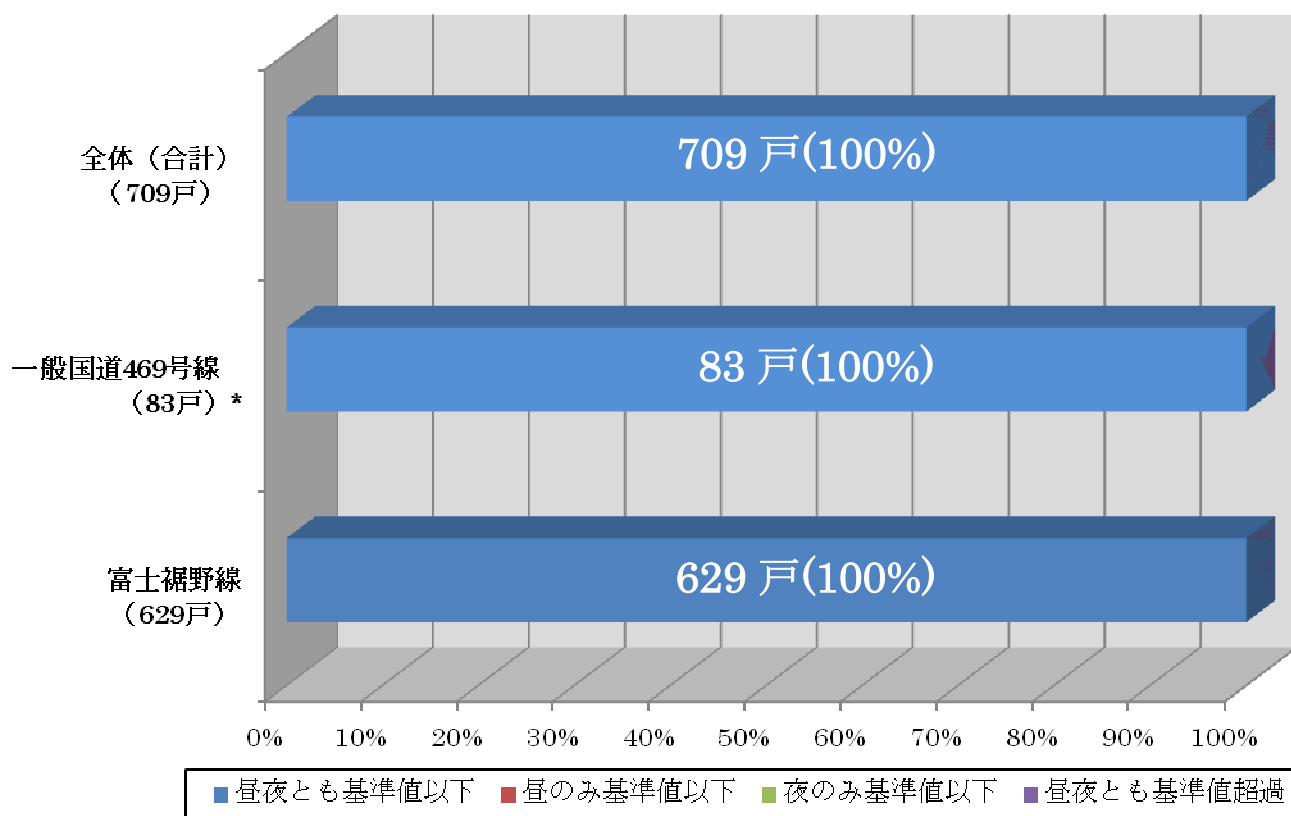
*非近接空間：近接空間の範囲を超える空間。

2. 面的評価（路線別）

表2 平成24年度 面的評価結果（路線別）

路線名	住居等 戸数	昼夜とも 基準値以下		昼のみ 基準値以下		夜のみ 基準値以下		昼夜とも 基準値超過	
		戸数 (戸)	割合 (%)	戸数 (戸)	割合 (%)	戸数 (戸)	割合 (%)	戸数 (戸)	割合 (%)
一般国道469号線	83*	83*	100	0	0	0	0	0	0
富士裾野線	629	629	100	0	0	0	0	0	0

*：重複住居3戸を含む



*：重複住居3戸を含む

図2 平成24年度 面的評価結果（路線別）