

7月1日からの大雨の被害状況写真

【河川の増水状況写真】



黄瀬川 花園橋



黄瀬川 佐野堰（生涯学習センター）



泉川（公文名地内）



入田川 市道 1425 号線（茶畑地内）

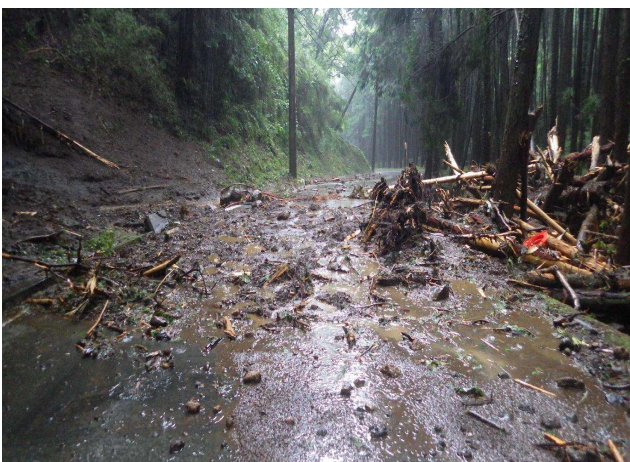
【災害状況写真 市関係】



市道 2154 号線 (千福地内)



谷津川 (千福地内)



市道 2080 号線・美化センター一進入路 (大畑地内)



追越川（深良地内）

その他の被災状況



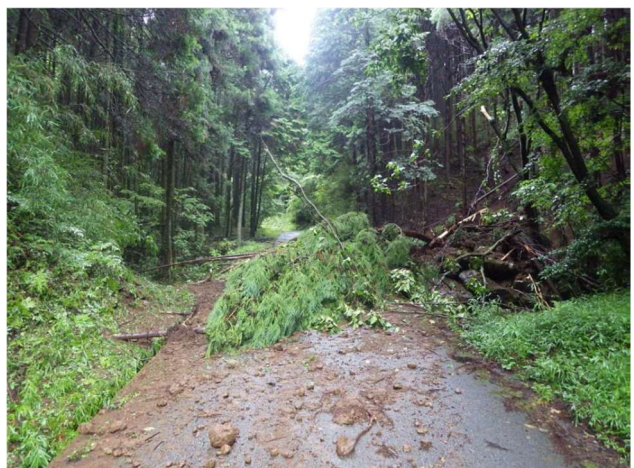
富沢地内



富沢地内



富沢地内



富沢地内



深良原地内



深良原地内



深良南堀地内



千福地内



深良地内 (切久保ガード)



佐野地内

【災害状況写真 林道関係】



林道葛山線



田場沢の林道



林道大沢入線 路面洗堀



久根の林道付近 地すべり



広域基幹林道北箱根線① 路肩陥没



広域基幹林道北箱根線② 倒木

【災害状況写真 県関係】



県道仙石原新田線（豊後橋付近）



大場川（伊豆島田地内）



佐野川（千福地内）