

謹賀新年

2024.1月

鈴木図書館だより



《1月の行事予定》



裾野市立鈴木図書館

| 日 | 月 | 火 | 水 | 木 | 金 | 土 |
|------------------|-----|--|--|-------------------------------|----|---|
| | 1 | 2 | 3 | 4 | 5 | 6 |
| | | 休館日 | | | | 13:30~16:00 公:英語あそび (東西公民館) |
| (~1月14日) お正月展 | | | | | | |
| 日 | 月 | 火 | 水 | 木 | 金 | 土 |
| 7 | 8 | 9 | 10 | 11 | 12 | 13 |
| | | 休館日 | | 9:30~12:00 公:書道 (東西公民館) | | 14:00~16:00 わいわいひろば 「アナタの知らない 競技かるたの世界」 (鈴木図書館本館) 11:00~11:30 おはなしの会 (文セ図書室) |
| | | | | | | |
| 日 | 月 | 火 | 水 | 木 | 金 | 土 |
| 14 | 15 | 16 | 17 | 18 | 19 | 20 |
| | 休館日 | 9:30~12:00 公:トールペイント (東西公民館) 10:30~10:50 親子おはなしの会 (文セ図書室) | 9:00~12:00 ファーストブック (文セ図書室) | | | 9:00~12:00 ファーストブック (鈴木図書館本館) |
| | | | | | | (~2月1日) 「新年度準備」展 (鈴木図書館本館) |
| 日 | 月 | 火 | 水 | 木 | 金 | 土 |
| 21 | 22 | 23 | 24 | 25 | 26 | 27 |
| | 休館日 | | 10:00~12:00 公:はじめての ペン字レッスン (東西公民館) 13:00~16:00 ファーストブック (文セ図書室) | 図書館休館日 (館内整理日) | | 13:00~16:00 ファーストブック (鈴木図書館本館) |
| | | | | | | (~2月4日) 書き初め展 (鈴木図書館本館) |
| 日 | 月 | 火 | 水 | 2月 | | 土 |
| 28 | 29 | 30 | 31 | 1 | 2 | 3 |
| | 休館日 | | | | | |
| | | | | | | |

※ は延長開館日(~19時)

どうぞ今年も鈴木図書館を
よろしく願っています!



鈴木図書館 〒410-1127 裾野市平松495

TEL (055) 992-2342・FAX (055) 992-2373

E-mail suzukitosyokan@gmail.com

文化センター図書室 〒410-1117 裾野市石脇586

TEL・FAX (055) 993-9305

イベントなどのご報告

12月9日（土）

「おもいやりかみしばい」を 今年も上演しました

12月4日から10日の「人権週間」にあわせて、裾野市人権擁護委員さんによる「おもいやりかみしばい」を今年も上演しました。演目は「たんじょうびのプレゼント」・「はずかしがりやのかんたくん」の2つ。

どちらも自分以外の人のことを思いやり、みんな仲良くしましょうねというメッセージが込められていて、「人権」というと難しそうに聞こえますが、ちょっとした心遣いでお互いを尊重し合えるということを教えてくれました。

また今年は「令和5年 小学生人権ポスターコンテスト」の市内入賞者の作品も展示しました。力作揃いの素晴らしい作品ばかりでした。



12月15日（金）

「絵本とおしゃべりのへや」 全5回終了

8月から毎月開催していた子育て講座「絵本とおしゃべりのへや」が全5回の講座を修了しました。

第5回目のテーマはもちろん「クリスマス！」。

今回も参加した子どもさんはもちろんのこと、お母さんたちもとても楽しい時間を過ごしていただけたようです。今年度も講師をお願いした中村先生と横山先生、毎回楽しい内容を企画・準備していただき、本当にありがとうございました。

また来年度も子育て講座は開催します。多くの親子さんのご参加をお待ちしております！



12月23日（土）

おはなしフェスティバル 「サンタとおはなしの会」 開催しました

親子で楽しむ読み聞かせイベント、「サンタとおはなしの会」を開催しました。今年もボランティアのたんぼぼさんに読み聞かせのご協力いただき、大型絵本や紙芝居を使ってクリスマスにあわせた特別なプログラムを楽しんでいただきました。

会の後半ではサンタクロースも登場！

参加者の皆さんにプレゼントを渡してくれました。

当日はサンタの姿で参加してくれた子どもさんも居て、思い思いにクリスマスを楽しんでいました。



【新着案内】

| | 書名 | 著者・作者 | 出版者 | 所蔵館 | 請求記号 | |
|---|---|--|-------------------|------------|-----------|-----------|
| 一般図書 | 老いてこそ、スマホ 年を重ねて増える悩みの9割は、デジタルで解決する | 牧 壮／著 | 東京:主婦と生活社 | 本館 | 007.6 マ | |
| | ワケあり式部とおつかれ道長 | 奥山 景布子／著 | 東京:中央公論新社 | 本館 | 210.3 オ | |
| | 見知らぬイタリアを探して Alla ricerca di un'Italia sconosciuta | 内田 洋子／著 | 東京:小学館 | 本館 | 293.7 ウ | |
| | にゃんこ刑法 現役弁護士作家がネコと解説 | 五十嵐 律人／著 | 東京:講談社 | 本館 | 326 イ | |
| | 間違いだらけの新NISA・イデコ活用術 | 田村 正之／著 | [東京]:日経BP日本経済新聞出版 | 本館 | 338.8 タ | |
| | 誰でもみんなうつになる 私のプチうつ脱出ガイド | ハラユキ／著 | 東京:KADOKAWA | 本館 | 493.7 ハ | |
| | 粕汁の本はじめました | 松島 むう／著 | 吹田:西日本出版社 | 本館 | 596 マ | |
| | 長く続けられる美しい庭づくり 多年草で手間いらず! | 青木 純子／著 | 東京:主婦の友社 | 本館 | 629.7 ア | |
| | あいさつから日常会話まで瞬時に話せる英会話大特訓 カンタン中学英語で話しまくれ! | 山崎 祐一／著 | 東京:Jリサーチ出版 | 本館 | 837.8 ヤ | |
| | 語りたくなる紫式部 平安宮廷の表と裏 | 吉井 美弥子／監修 | 東京:主婦と生活社 | 本館 | 910.2 ム | |
| | 深夜カフェ・ポラリス Late Night Cafe Polaris | 秋川 滝美/[著] | 東京:アルファポリス | 本館 | 913.6 ア | |
| | 仕事のためには生きてない | 安藤 祐介／著 | 東京:KADOKAWA | 本館 | 913.6 ア | |
| | 誰かがジョーカーをひく | 宇佐美 まこと／著 | 東京:徳間書店 | 本館 | 913.6 ウ | |
| | この会社、後継者不在につき | 桂 望実／著 | 東京:KADOKAWA | 本館 | 913.6 カ | |
| | 桃太郎のユーウツ | 玄侑 宗久／著 | 東京:朝日新聞出版 | 本館 | 913.6 ゲ | |
| | 解答者は走ってください | 佐佐木 陸／著 | 東京:河出書房新社 | 本館 | 913.6 サ | |
| | 絡新婦の糸 警視庁サイバー犯罪対策課 | 中山 七里／著 | 東京:新潮社 | 本館 | 913.6 ナ | |
| | ラストエンペラー LAST EMPEROR | 楡 周平／著 | 東京:KADOKAWA | 本館 | 913.6 ニ | |
| | きこえる | 道尾 秀介／著 | 東京:講談社 | 本館 | 913.6 ミ | |
| | 潜水鐘に乗って | ルーシー・ウッド／著 | 東京:東京創元社 | 本館 | 933.7 ウ | |
| | シエフ | ゴータイエ・パティステッラ／著 | 東京:東京創元社 | 本館 | 953.7 バ | |
| | 古書の来歴 創元推理文庫 Mフ-41-1/古書の来歴 | ジェラルディン・ブルックス／著 | 東京:東京創元社 | 本館 | B 933.7 ブ | |
| | 訂正する力 朝日新書 926 | 東 浩紀／著 | 東京:朝日新聞出版 | 本館 | N 104 ア | |
| | ヤングアダルト | あなたは大学で何をどう学ぶか 一生モノの研究テーマを見つける実践マニュアル | 西山 聖久／著 | 京都:化学同人 | 本館 | Y 377.1 ニ |
| | | キオクがない! 文研じゅべにーるYA | いとう みく／作 | 東京:文研出版 | 本館 | Y 913 イ |
| 私の源氏物語ノート | | 荻原 規子／著 | 東京:理論社 | 本館 | Y 913.3 ム | |
| 呪いを解く者 | | フランス・ハーディング／著 | 東京:東京創元社 | 本館 | Y 933.7 ハ | |
| ある日、戦争がはじまった 12歳のウクライナ人少女イエバの日記 | | イエバ・スカリエツカ／著 | 東京:小学館クリエイティブ | 本館 | Y 986 ス | |
| これは経費で落ちません! 11 集英社オレンジ文庫 あ3-12/経理部の森若さん | 青木 祐子／著 | 東京:集英社 | 本館 | YB 913.6 ア | | |
| 児童書 | くらべて発見くだものの「おなか」 1 リンゴやモモのなかま | 農文協／編 | 戸田:農山漁村文化協会 | 本館 | 625 ク | |
| | フェルメール 天才芸術家ものがたり | ヴァンサン・エティエンヌ／文 | 東京:中央公論新社 | 本館 | 723 フ | |
| | 世界一やさしいマジックの本 1 | アレクサンドル・アンリ／文 | 東京:すばる舎 | 本館 | 779 セ | |
| | 即伸びキッズストレッチ 「やわらかくなりたい!」をたちまちなえる | 村山 巧／著 | 東京:大和書房 | 本館 | 781 ム | |
| | とらまる、山へいく やまの動物病院 2 | なかがわ ちひろ／作・絵 | 東京:徳間書店 | 本館 | 913 ナ | |
| | なぞなぞのすきな女の子 | 松岡 享子／さく | 東京:Gakken | 本館 | 913 マ | |
| | 口アルド・ダールコレクション1 おばけ桃が行く | 口アルド・ダール／著 | 東京:評論社 | 本館 | 938 ダ | |
| | シーリと氷の海の家賊たち | フリーダ・ニルソン／作 | 東京:岩波書店 | 本館 | 949 ニ | |
| | おうちでヒヤッ でない、あけない、のぼらない 子どもの身をまもるための本 | 清永 奈穂／文・監修 | 東京:岩崎書店 | 本館 | E イ | |
| | おせちりょうり しゅうくんかぞくのしあわせレシピ | はまの ゆか／作 | 東京:光村教育図書 | 本館 | E ハ | |
| | みどりいろのつりがね みどり色のつりがね | オトフリート・プロイスラー／作 | 東京:好学社 | 本館 | E ホ | |
| | きつねがはしる チェコのわらべうた | ヨゼフ・ラダ／絵 | 東京:岩波書店 | 本館 | E ウ | |

新春 イベント

“ちはやふる”の世界をのぞいてみよう！



アナタの知らない「競技かるた」の世界

お正月の定番の一つ「百人一首」。その「百人一首」を使う“競技かるた”の世界を知っていますか？ アニメや小説などで題材になることもあります、「見たことはあるけどよくはわからない」という方も多いのではないのでしょうか。今年度の「わいわい広場」は、その“競技かるた”を未経験者でも体験できるイベントを開催します。競技かるたや百人一首の知識がない方でも大丈夫です。読み上げはなんと元B級公認詠手の方に読んでいただきますので、本格的ですね！ぜひご家族で、お友達と、そしておひとりでもふるってご参加ください。



| | | |
|-----|--------------------------|-----------|
| 日時 | 1月13日(土) | 午後2時～午後4時 |
| 場所 | 鈴木図書館2階 | 展示室 |
| 参加料 | 無料 | |
| 申込み | 申し込みは不要です。当日お気軽にお越しください。 | |
| その他 | 見学だけでもOK。お正月気分を味わいましょう！ | |

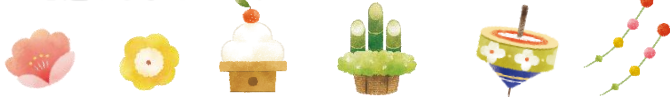
展示のご案内

開催中

お正月展

12月21日(水)
～1月14日(日)

今年はお正月にちなんだ本はもちろん、お休みの間にご家族やご親戚、そしてお友達と一緒に遊べる「ボードゲーム」も貸し出ししています。家族や友達と、「わいわい」にぎやかなお正月を過ごしませんか？



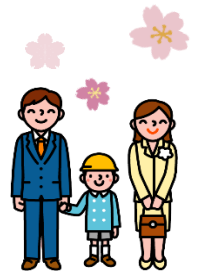
Coming soon!

祝入園・入学

「新年度準備」展

1月19日(金)
～2月11日(日)

この4月から幼稚園・保育園に入園する、小学校に入学するお子様、おめでとうございます。実はそんな時、様々な準備が必要ですよね。今回はその参考になる本をご用意します。



入学おめでとう

Coming soon!

書き初め展

1月26日(金)
～2月4日(日)

市内小中学生の作品138点を展示します。毎年力作ぞろい、大人もビックリの出来栄です。ぜひご観覧ください。



昨年の展示

【2月のイベント】

- ★ リサイクルブック 2月10日(土)
(児童図書・一般図書) ～2月17日(水)
- ★ 図書館映画会 2月17日(土)
- ★ 「YA大賞」展 2月18日(日)
～3月10日(日)