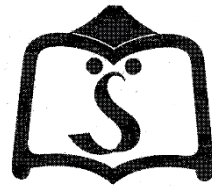


# 裾野市の図書館

— 令和2年度利用統計のまとめ —



裾野市立鈴木図書館

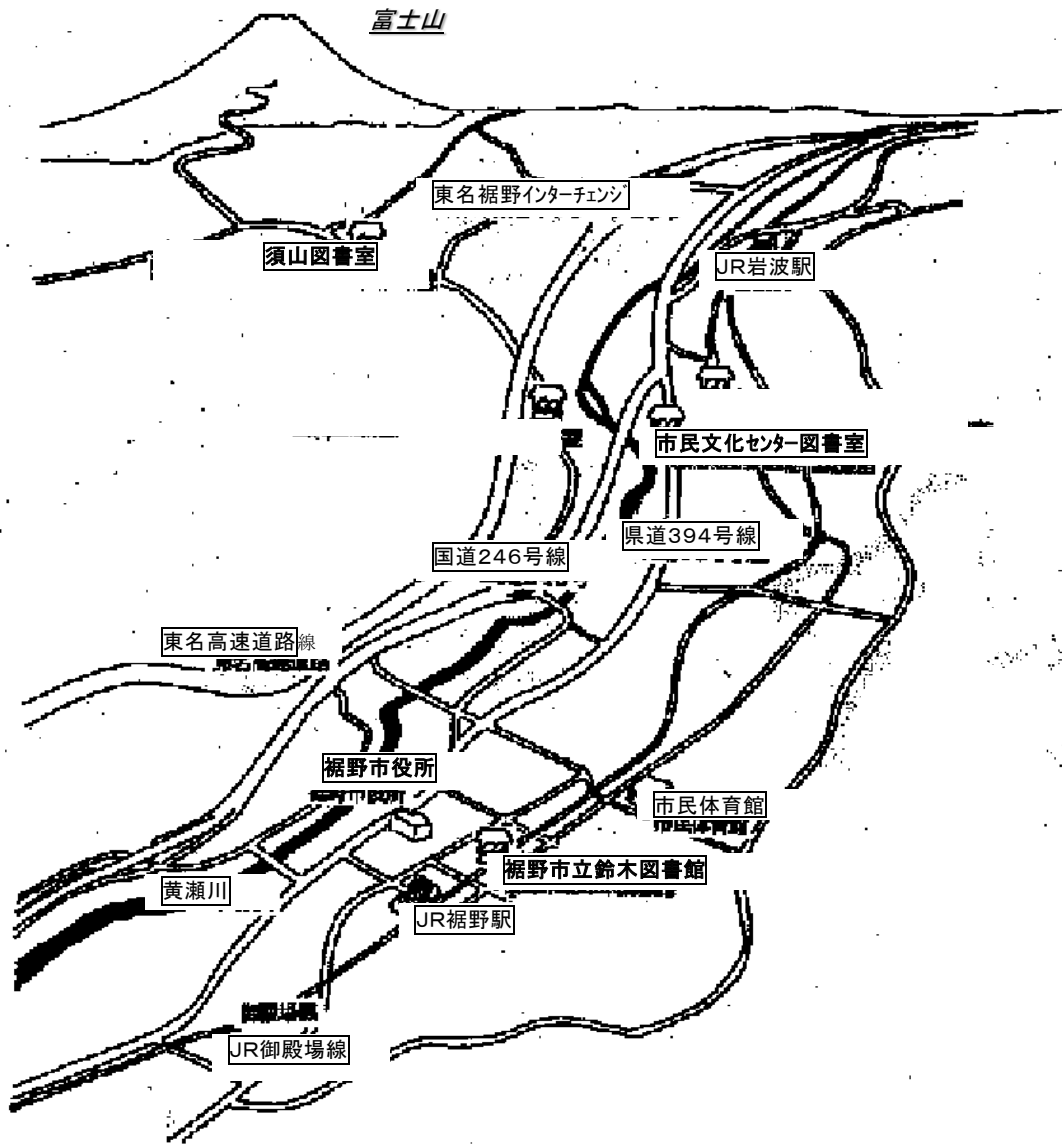
<https://susono-lib.jp/>

裾野市の図書館  
—令和2年度利用統計のまとめ—

◆ 目 次 ◆

1	図書館配置図	1
2	施設の概要	2
3	利用案内	4
4	利用者サービス	5
5	予 算	6
6	図書館資料	7
7	利用状況	10
8	行事等の開催状況	13
9	視聴覚ライブラリー	17

# 1. 図書館位置図



## 2. 施設の概要

### (1) 【本館】

ア. 所在地 裾野市平松495番地  
TEL 055-992-2342  
FAX 055-992-2373

#### イ. 施設

- ① 敷地面積 1,966.24㎡
- ② 構造 鉄筋コンクリート造 地下1階 地上3階建  
(うち公民館部門3階)
- ③ 建築面積 1,185.80㎡
- ④ 延床面積 3,590.56㎡ (うち公民館部門588.38㎡)
- ⑤ 開館 平成6年7月20日

### (2) 【市民文化センター図書室】 ※H30. 4. 1~R5. 3. 31 指定管理者(株)ケイミックスパブリックビジネス

ア. 所在地 裾野市石脇586番地  
TEL 055-993-9305  
FAX 055-993-9305

#### イ. 施設

- ① 敷地面積 26,388.00㎡
- ② 構造 鉄骨鉄筋コンクリート造 地下1階 地上3階建  
(うち図書館部門1階)
- ③ 建築面積 5,803.85㎡
- ④ 延床面積 8,749.36㎡ (うち図書館部門145.19㎡)
- ⑤ 併設施設 裾野市民文化センター
- ⑥ 開館 平成3年11月8日

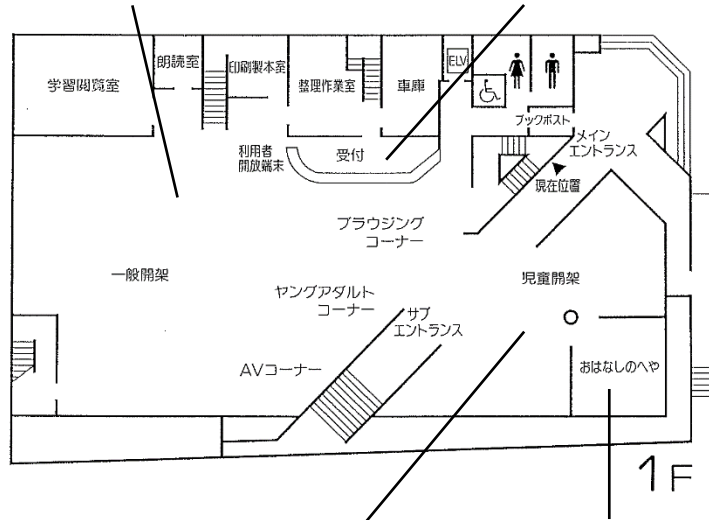
### (3) 【須山コミュニティセンター図書室】

ア. 所在地 裾野市須山1593番地の12  
TEL 055-998-0002

【1階】



受付カウンター

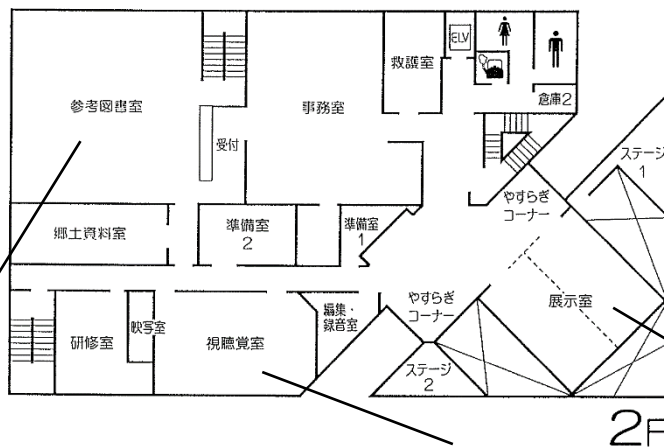


児童開架



おはなしのへや

【2階】



参考図書室



視聴覚室



展示室

### 3. 利用案内

#### (1) 開館日及び貸出冊数

	開館日	貸出冊数・期間
本館	<b>【開館時間】</b> 9時00分～17時00分まで □木・金曜日は19時00分まで  <b>【休館日】</b> 毎週月曜日（祝日時はその翌日） 館内整理日（毎月第4木曜日） 年末年始（12/29～翌年1/3） 特別整理期間（毎年2週間以内）	<b>【図書】</b> 1人10冊以内、2週間  <b>【視聴覚資料】</b> 1人2点以内、1週間
文化センター図書室		

#### (2) 館内紹介

##### ア. 一般開架

生活を豊かにする教養・趣味の本、社会の動きを知る本、仕事に役立つ本、各種の小説など一般成人向きの図書が備えてあります。

##### イ. 児童開架

赤ちゃんから大人まで楽しめる絵本や紙芝居、そして小・中学生向きの図書を備えています。

「おはなしのへや」は、親子読書に利用できます。また紙芝居や絵本の読み聞かせ、手あそびなどの催しものを行ないます。

##### ウ. ヤングアダルトコーナー

中・高校生を対象としたサービスとして、自分の生き方を見つめたり、生活・学習に役立てられたりするような本、また興味・関心を引くようなテーマの本を備えています。

##### エ. 参考図書室

百科辞典、年鑑、ハンドブックなどを備え、調査・研究に利用できます。

##### オ. 郷土資料室

裾野市及び静岡県内に関する資料、文献を備えています。

##### カ. AVコーナー

DVD・CDなどの視聴覚資料を備えています。

貸出しできない資料もありますが、館内のブースで楽しむ事ができます。

#### キ. ブラウジングコーナー

新聞や雑誌を開く憩いの場としてご利用下さい。  
雑誌のバックナンバーは、館外貸出しいたします。

#### ク. 利用者開放端末

図書の所蔵の有無を調べる検索などが、自由にできるようになっています。

#### ケ. 視聴覚ライブラリー

社会教育団体等に機材・教材の貸出しをします。

## 4. 利用者サービス

### ① 図書資料等の貸出し

どなたでも利用でき、利用はすべて無料です。ただし、貴重図書・郷土資料・参考図書、視聴覚資料のうち、一部館外貸出しをしないものもあります。館外貸出しは市内に住んでいる方、通勤通学している方ならどなたでも借りられます。また、近隣市町の方も借りることができますので、おたずね下さい。

### ② リクエスト・サービス

図書館に読みたい本がないときには、リクエスト（予約）をすることができます。貸出中の本は返却され次第、また、図書館に所蔵のない本は購入したり、他館から借りたりするなどしてお取り寄せし、できる限りご希望にお応えします。

### ③ レファレンス・サービス

ある事からについて文献を調べたい、日常生活上の問題や業務上の疑問、また欲しい情報をどう入手したらよいかわからないときなど、資料探しのお手伝いをします。  
また、読書案内・読書相談も行っています。手紙や電話でも受け付けます。

### ④ コピーサービス

希望者には図書館の資料に限り、著作権法の範囲内でコピーします。

### ⑤ 障がい者サービス

障がい者の方へデイジーサービスの貸出を行っています。

## 5. 予算(令和2年度)

### (1) 図書館費の比率(歳出)

一般会計総予算額	29,099,884千円
教育費	3,795,836千円
社会教育費	416,190千円
図書館費	53,510千円

### (2) 図書館予算

図書館費(I+II+III)	53,510千円
I 図書館管理費(A+B)	51,603千円
A 人件費	0千円
B 物件費(a+b)	51,603千円
a 資料費(①+②+③+④)	10,104千円
① 図書購入費	7,451千円
② 視聴覚資料購入費	929千円
③ 雑誌・新聞購入費	1,554千円
④ その他の資料費	170千円
b その他	41,499千円
II 図書館事業費	1,835千円
III 視聴覚ライブラリー事業費	72千円



## 6. 図書館資料

### (1) 蔵書統計

#### 分類別蔵書統計

令和3年3月31日現在

(単位:図書は冊及び視聴覚資料は点)

図書	0	1	2	3	4	5	6	7	8	9	B	N	R	G	E	C	その他	図書合計	視聴覚資料	録音(CD)	映像(DVD)	視聴覚合計	
	総記	哲学	歴史	社会科学	自然科学	工学	産業	芸術	言語	文学	文庫	新書	参考郷土	洋書	絵本	紙芝居			一般向き				
一般書	3,702	4,353	10,227	14,835	8,270	9,194	3,515	9,370	1,718	38,477	10,658	8,316		498			727	123,860	1,364		832	2,196	
構成比	2.99%	3.51%	8.26%	11.98%	6.68%	7.42%	2.84%	7.56%	1.39%	31.06%	8.60%	6.71%		0.40%				100.0%	62.1%		37.9%	100.0%	
児童書	487	426	2,255	1,987	5,172	1,944	1,078	2,590	565	20,205			1,646		18,740	870		59,438	197		438	635	
構成比	0.82%	0.72%	3.79%	3.34%	8.70%	3.27%	1.81%	4.36%	0.95%	33.99%			2.77%		33.20%	1.46%		100.0%	31.02%		69.0%	100.0%	
YA図書	89	193	226	572	436	251	102	798	100	3,136	475						18	6,439	1,561		1,270	2,831	
構成比	1.38%	3.00%	3.51%	8.88%	6.77%	3.90%	1.58%	12.39%	1.55%	48.70%	7.38%				0.67%		0.28%	100.0%	55.14%		44.86%	100.0%	
参考図書	1,866	188	1,107	1,407	728	411	365	341	500	339							17	7,269					
構成比	25.67%	2.59%	15.23%	19.36%	10.02%	5.65%	5.02%	4.69%	6.88%	4.66%							0.23%	100.0%					
郷土資料	1,412	142	4,974	3,510	340	377	453	727	52	1,125							878	13,992					
構成比	10.09%	1.01%	35.55%	25.09%	2.43%	2.69%	3.24%	5.20%	0.37%	8.04%							6.28%	100.0%					
小計	7,556	5,302	18,789	22,311	14,946	12,177	5,513	13,826	2,935	63,282	11,133	8,316	1,646	849	19,776	870	1,771	210,998					
一般書	188	231	570	752	443	1,915	316	621	145	6,251	470	263					35	12,200	386		211	597	
構成比	1.54%	1.89%	4.67%	6.16%	3.63%	15.70%	2.59%	5.09%	1.19%	51.24%	0.00%	0.00%						100.0%	64.66%		35.34%	100.0%	
児童書	95	78	484	490	1,162	484	281	566	106	3,320			57	4	4,593	269	382	12,371	20		203	223	
構成比	0.77%	0.63%	3.91%	3.96%	9.39%	3.91%	2.27%	4.58%	0.86%	26.84%			0.46%	10.02%	37.13%	2.17%	3.09%	100.0%	8.97%		91.03%	100.0%	
参考図書	39	1	21	39	42	6	24	13	24									209			406	820	
構成比	18.66%	0.48%	10.05%	18.66%	20.10%	2.87%	11.48%	6.22%	11.48%									100.0%			49.51%	50.49%	100.00%
郷土資料	158	7	186	314	28	26	14	42	6	125							18	924					
構成比	17.10%	0.76%	20.13%	33.98%	3.03%	2.81%	1.52%	4.55%	0.65%	13.53%							1.95%	100.0%					
小計	480	317	1,261	1,595	1,675	2,431	635	1,242	281	9,696	470	263	57	4	4,593	269	435	25,704					

## (2) 受入図書

(単位：冊・点)

	一般書		参考図書		郷土資料		ヤングアダルト資料		児童書		計	
	購入	寄贈 その他	購入	寄贈 その他	購入	寄贈 その他	購入	寄贈 その他	購入	寄贈 その他	購入	寄贈 その他
本館	1,968	181	104	4	5	121	352	11	1,138	55	3,567	372
文化センター図書室	446	29	0	1	0	14	0	0	106	569	552	613
合 計	2,414	210	104	5	5	135	352	11	1,244	624	4,119	985

	視聴覚資料			合 計		
	購入	寄贈 その他	計	購入	寄贈 その他	計
本館	91	7	98	3,658	379	4,037
文化センター図書室	18	2	20	570	615	1,185
合 計	109	9	118	4,228	994	5,222

(3) 受入 (購入) 雑誌・新聞  
 <雑誌: 101タイトル>

	タイトル	本館	文化		タイトル	本館	文化
1	AERA		○	38	かがくのとも	○	
2	Baby-mo		○	39	家庭画報	○	
3	BE-PAL	○		40	キネマ旬報	○	
4	Better Care	○		41	きょうの健康	○	
5	BRUTUS	○		42	きょうの料理	○	
6	Casa BRUTUS		○	43	暮らしの手帖	○	
7	CD JOURNAL	○		44	クロワッサン	○	
8	COTTON TIME		○	45	蛍雪時代	○	
9	CREA traveller	○		46	毛糸だま	○	
10	dancyu	○		47	月刊Newsがわかる	○	
11	ENGLISH JOURNAL	○		48	月刊自家用車	○	
12	ESSE	○		49	現代の図書館	○	
13	GOLF DIGEST	○		50	子供の科学	○	
14	JR時刻表	○		51	こどものとも	○	
15	Ku:nel	○		52	こどものとも0・1・2	○	
16	LDK		○	53	サライ	○	
17	LEE		○	54	サンデー毎日		○
18	MAMORU	○		55	自遊人		○
19	MEN'S CLUB	○		56	週刊朝日	○	
20	MOE		○	57	週刊金曜日	○	
21	monoマガジン	○		58	週刊新潮	○	
22	Newton	○		59	週刊ダイヤモンド	○	
23	NHK大河ドラマストーリー	○		60	週刊文春		○
24	non-no	○		61	趣味の園芸	○	
25	pen		○	62	小学1年生	○	
26	PHP		○	63	将棋世界	○	
27	Sport Graphic Number	○		64	すてきにハンドメイド	○	
28	Seventeen	○		65	住まいの設計 sumai		○
29	Tarzan	○		66	住む。	○	
30	THE21	○		67	世界	○	
31	TIME	○		68	壮快	○	
32	TVガイド	○		69	ダ・ヴィンチ	○	
33	一枚の繪	○		70	たくさんのふしぎ	○	
34	囲碁講座	○		71	食べもの通信	○	
35	オール読み物	○		72	たまごクラブ	○	
36	オレンジページ	○		73	ためしてガッテン	○	
37	ガーデン&ガーデン	○		74	地域人	○	

(3) 受入（購入）雑誌・新聞

	タイトル	本館	文化		タイトル	本館	文化
75	中央公論	○		89	ひよこクラブ	○	
76	中小企業静岡	○		90	フォトテクニック・デジタル	○	
77	天文ガイド	○		91	婦人公論	○	
78	東海じゃらん	○		92	婦人之友		○
79	図書館雑誌	○		93	プレジデント	○	
80	ドゥーパ!	○		94	プレジデントFamily		○
81	ナショナルジオグラフィック(日本版)	○		95	文藝春秋	○	
82	七緒	○		96	本の雑誌		○
83	日経PC21	○		97	毎日が発見	○	
84	日経TRENDY	○		98	やさい畑	○	
85	日経WOMAN	○		99	山と溪谷	○	
86	ねこのきもち	○		100	るるぶ情報版	○	○
87	母の友	○		101	私のカントリー	○	
88	ひらがなタイムス	○					

<新聞：12紙>

	誌名	本館	文化		誌名	本館	文化
1	朝日小学生新聞	○		7	スポーツ報知	○	○
2	朝日新聞	○		8	日刊静岡	○	○
3	岳麓新聞	○	○	9	日刊スポーツ	○	
4	産経新聞	○	○	10	日本経済新聞	○	
5	静岡新聞	○	○	11	毎日新聞	○	
6	ジャパントイムズ	○		12	読売新聞	○	

<官広報>

	誌名	本館	文化		誌名	本館	文化
1	官報	○		3	市議会だより	○	○
2	広報すその	○	○				

## 7. 利用状況

(1) 開館日数（令和2年度）

本館 266日  
文化センター図書室 266日

## (2) 登録者数 (令和2年度)

(単位：人)

	幼 児	小学生	中学生	青 年	成人一般	高齢者	合 計
本 館	81	49	16	65	394	55	660
文化センター図書室							

## (3) 貸出者数 (令和2年度)

(単位：人)

	幼 児	小学生	中学生	青 年	成人一般	高齢者	団体他	合 計
本 館	2,436	3,584	506	1,190	18,863	10,915	376	37,870
文化センター図書室	695	704	30	225	3,826	1,562	260	7,302
富岡図書室 (4月のみ開館)	0	0	0	0	0	2	0	2
須山図書室	3	12	0	5	0	15	0	35
合 計	3,134	4,300	536	1,420	22,689	12,494	636	45,209

## (4) 貸出冊数 (令和2年度)

(単位：冊)

	幼 児	小学生	中学生	青 年	成人一般	高齢者	団体他	合 計
本 館	12,336	25,019	3,233	4,919	97,926	44,305	5,631	193,369
文化センター図書室	3,665	3,453	132	555	18,400	4,752	508	31,465
富岡図書室 (4月のみ開館)	0	0	0	0	0	2	0	2
須山図書室	9	34	0	6	0	17	0	66
合 計	16,010	28,506	3,365	5,480	116,326	49,076	6,139	224,902

## (5) リクエスト件数 (令和2年度)

(単位:件)

		幼 児	小学生	中学生	青 年	成人一般	高齢者	合 計
全 館	所 蔵	353	1,191	71	279	9,932	2,708	14,534
	購 入	6	7	0	4	161	72	250
	借 用	0	3	0	8	105	60	176
	合 計	359	1,201	71	291	10,198	2,840	14,960

## (6) レファレンス件数 (令和2年度)

(単位:件)

	幼 児	小学生	中学生	青 年	成人一般	高齢者	合 計
全 館	105	388	32	101	3,053	652	4,331

## (7) コピーサービス件数 (令和2年度)

	件 数	枚 数
本 館	305件	876枚
文化センター図書室	101件	173枚
合 計	406件	1,049枚

## (8) ベストリクエスト (令和2年度) \*予約

順 位	タイトル	著 者	出版者(社)	複本冊数	予約回数
1位	推し、燃ゆ	宇佐見 りん	河出書房新社	3冊	48回
2位	流浪の月	凧良 ゆう	東京創元社	2冊	46回
3位	少年と犬	馳 星周	文藝春秋	2冊	37回
4位	心淋し川	西條 奈加	集英社	2冊	35回
〃	カケラ	湊 かなえ	集英社	2冊	35回

## (9) ベストリーダー (令和2年度) \*貸出

## 【一般書】

順 位	タイトル	著 者	出版者(社)	複本冊数	貸出回数
1位	蜜蜂と遠雷	恩田 陸	幻冬舎	4冊	51回
2位	「ちゃんとしなきゃ！」をやめたら二度と散らからない部屋に	なぎまゆ	KADOKAWA	2冊	39回
3位	かがみの孤城	辻村 深月	ポプラ社	3冊	37回
〃	ぼくはイエローでホワイトで、ちょっとブルー	ブランディみかこ	新潮社	3冊	37回
〃	流浪の月	凧良 ゆう	東京創元社	2冊	37回

## 【児童書】

順 位	タイトル	著 者	出版者(社)	複本冊数	貸出回数
1位	かいけつゾロリのじごくりょこう	原 ゆたか	ポプラ社	6冊	65回
2位	きょうのおやつは	わたなべ ちなつ	福音館書店	5冊	61回
3位	おしりたんてい ふめつのせつとうだん	トロール	ポプラ社	4冊	60回
4位	ふしぎなにじ	わたなべ ちなつ	福音館書店	5冊	58回
5位	だるまさんの	かがくい ひろし	ブロンズ新社	5冊	57回

## 8. 行事等の開催状況(令和2年度)

※おはなしの会、ビブリオトーク、映画会等行事を縮小開催

### (1) おはなしフェスティバル

開催日	内 容	参加者
11月14日	【おはなしフェスティバル】（文化センター31会議室） 大型絵本「たまごにいちちゃん」、大型紙芝居「おだんごごろごろ」他	9人
11月11日～ 11月21日	【ぬいぐるみお泊り会&おはなしフェスティバル】（展示室） ぬいぐるみをお子さんからお預かり、ぬいぐるみが図書館にお泊まりし、絵本を読む様子などを撮影。その後、ぬいぐるみと一緒におはなしの会参加。	24人

### (2) サンタとおはなしの会

開催日	内 容	参加者
12月12日	（市民文化センター図書室） 紙芝居「いもむしころころ」 絵本「おおきいサンタとちいさいサンタ」他	26人
12月19日	（東西公民館会議室） パネルシアター「森のクリスマス」 大型絵本「ぐりとぐらのおきやくさま」他	25人

### (3) 図書館映画会

開催日	内 容	参加者
11月20日	「アイネクライネナハトムジーク」（邦画）（文化センター多目的ホール）	50人
12月12日	「おしりたんてい⑩」（アニメ）（文化センター多目的ホール）	60人

(4) テーマ展示

開催日	内 容
4月1日～ 4月11日	「おそうじ・片付け資料展」
5月8日～ 5月31日	「お家で楽しもう！春の児童書展」
6月5日～ 6月27日	「簡単・時短・便利・おいしい料理をつくろう」
7月1日～ 8月30日	この夏に読んであげたい本「サマーブックセット！」
7月1日～ 8月30日	「夏休み課題・推薦図書展」
8月1日～ 8月30日	「あいとへいわ展」
9月5日～ 9月29日	「スポーツ・部活小説展」
10月1日～ 11月29日	この秋、おすすめ「絵本のビュッフェ！」
10月23日～ 11月14日	「歴代本屋大賞受賞作品と候補作品展」
12月5日～ 12月25日	「みんなでシェアするクリスマス」
令和3年 1月9日～ 1月30日	「色々な働き方を知るビジネス書展」
3月6日～ 3月27日	「新型コロナウイルス関連図書展」



## (5) 講座

講座名	開催回数 (回)	参加者	講座名	開催回数 (回)	参加者
俳句会	8	67人	茶道教室 I	7	37人
短歌会	7	85人	茶道教室 II	8	64人
古文書を読む会	8	30人	美術教室	7	109人

## (6) 講習会

開催日	内 容	参加者
1月17日	新春短歌教室 講師：藤岡 武雄	16人

## (7) チャレンジ教室

開催日	内 容	参加者
8月19日	【小学生チャレンジ広場】 (図書館内) 「夏休みこども一日図書館員」 (午前・午後)	24人
8月29日	【親子チャレンジ広場】 (東西公民館会議室) 「夏休み親子おりがみ教室」】 (午前・午後)	39人
2月27日	【親子チャレンジ広場 科学あそび】 (東西公民館会議室) 「かくれた色をさがせ！」	18人

## (8) ファーストブック (6ヶ月児対象)

毎月2回 (第3・4水曜日)

※本館 (展示室) ・市民文化センター図書室 他

月	4月	5月	6月	7月	8月	9月	10月	11月	12月	1月	2月	3月	合計
参加者	17人	23人	31人	17人	29人	28人	15人	28人	22人	21人	27人	23人	281人
参加率	56.7%	74.2%	77.5%	70.8%	87.9%	77.8%	60.0%	77.8%	66.7%	56.8%	84.4%	67.6%	71.9%
対象者	30人	31人	40人	24人	33人	36人	25人	36人	33人	37人	32人	34人	391人

## (9) セカンドブック (2歳児対象) \* 県補助事業 (平成29年10月～令和2年3月)

毎月2回 (第3・4水曜日)

※本館 (展示室) ・市民文化センター図書室 他

月	4月	5月	6月	7月	8月	9月	10月	11月	12月	1月	2月	3月	合計
参加者	19人	21人	24人	30人	27人	31人	33人	15人	25人	20人	13人	20人	278人
参加率	63.3%	58.3%	61.5%	66.7%	73.0%	73.8%	70.2%	60.0%	83.3%	57.1%	46.4%	55.6%	64.7%
対象者	30人	36人	39人	45人	37人	42人	47人	25人	30人	35人	28人	36人	430人

## (10) ビブリオトーク（書評合戦）

開催日	内 容	参加者
11月28日	【ビブリオトーク(書評合戦)】 ～ワークショップ形式のビブリオバトル(少人数で書評合戦)～	7人

## (11) その他

開催日	内 容	参加者
8月8日	【夏休み特別延長開館(17:00～20:00)】 (1階窓口カウンター) 「ガチャガチャDAY(18:00～19:00)」 ●参加者/23人 ～たくさんの本を借りて図書館オリジナルグッズをもらおう～	23人
8月22日	【夏休み特別延長開館(17:00～20:00)】 (視聴覚室) 「夜な夜なおはなし会(18:00～19:00)」 ●参加者/25人 大型絵本「おめんです」 紙芝居「ひもかとおもったら・・・」	25人
9月11日	第45回牧水碑前祭 (市民文化センター歌碑前)	20人
11月7日 ～28日	【リサイクルブック】 保存年限を過ぎた雑誌、寄贈等の本を無料配布 (1階玄関ホール前) 図書：774冊・雑誌：1,437冊・英字新聞：353束 計2,564冊	
12月7日	【親子手づくり教室】 (東西公民館会議室) 「飛び出すツリーのクリスマスカードに飾りつけ」	15人
12月10日 ～令和3年 1月11日	裾野市の中学生が選ぶ「YA(ヤングアダルト)図書大賞(決戦投票) 447票	
12月11日	【絵本とおしゃべりのへや】 (展示室)*平成元年度まで県補助事業 「絵本でぼかぼかしませんか？」 ～講座・手遊び・読み聞かせ他～	13人
1月15日		16人
2月12日		15人
1月9日	【親子わいわい広場】 (視聴覚室) 「お正月あそびを楽しもう！」	8人
1月24日	【あいとへいわ展関連イベント】 みんなで作ってあそぼう! 「おてだまの会」	19人
1月27日～ 2月7日	第52回市内小・中学生書初め展	578人
2月26日 ～3月14日	【リサイクルブック】 除籍処理済みの図書を無料配布 (1階玄関ホール) 図書：4,491冊	

## 9. 視聴覚ライブラリー（令和2年度）

### (1) 16ミリ映画祭の開催

開催日	内 容	参加者
9月19日	【すその16ミリ映画祭】（鈴木図書館地下駐車場） 「よっちゃんの不思議なクレヨン」「なかよし村のケララ」 「フランダースの犬」	24人

### (2) 視聴覚機材・教材

#### 【保有状況】

令和3年3月31日 現在

区 分	数 量	区 分	数 量
16ミリフィルム	216本	布スクリーン	2枚
ビデオテープ	565本	ポータブルプロジェクター	3台
DVD（視聴覚ライブラリー）	201枚	ポータブルDVDプレーヤー	2台
16ミリ映写機（クセノン）	2台	DVD一体型プロジェクター	1台
16ミリ映写機（ハロゲン）	2台	ポータブルアンプ	2台
スクリーン	2脚	暗 幕	11枚

#### 【利用状況】

令和3年3月31日 現在

区 分	利用数	区 分	利用数
16ミリフィルム	2本	布スクリーン	1枚
ビデオテープ・DVD	9本	DVD一体型プロジェクター	3台
16ミリ映写機	1台	ポータブルプロジェクター	7台
ポータブルアンプ	0台	データプロジェクター	6台
暗幕	0セット	ポータブルDVDプレーヤー	0台
スクリーン	5脚		

裾野市の図書館—令和2年度利用統計のまとめ—」

発行日 令和3年7月

発行 裾野市立鈴木図書館

〒410-1127

静岡県裾野市平松 495 番地

電話 055-992-2342

FAX 055-992-2373

E-mail tosyokan@city.susono.shizuoka.jp

URL <https://susono-lib.jp/>