

ビル7Fビル 900x900x700<sup>H</sup>

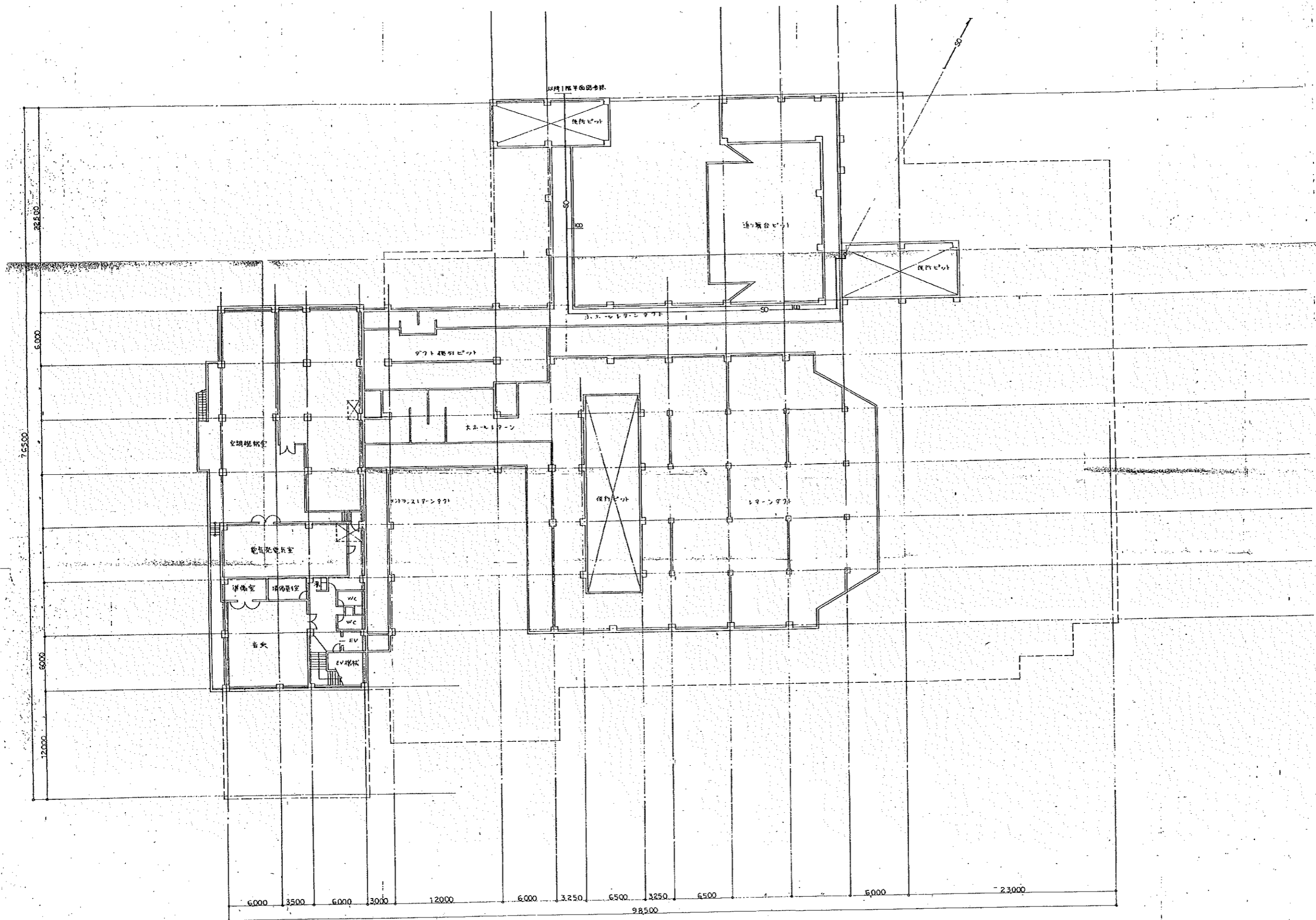
凡例

記号	名称	仕様
●	スプリンクラーヘッド (開放)	kg/cm <sup>2</sup> BQL/min
○	アラーム弁	200 A
□	送水口	双口 吐出量
⊞	一時閉鎖弁	200 A 加圧機
⊞	手動起動弁	20 A
×	ゲート弁	
△	チャッキ弁	
— —	フレキシブル	
⊞	フート弁	
⊞	圧力スイッチ	
⊞	圧力計	
⊞	流速計	
⊞	電線	
⊞	電線	
so	配管	スプリンクラー (開放)
o	配管	ドレーン
⊞	電線	
⊞	ポンプ起動盤	△-△ 取付

機器仕様	記号	名称	仕様
FP-1		スプリンクラーポンプユニット (開放)	1200 x 3870 L/min x 6.6 m = 75 kW 200V 50Hz
ET-1		消防用給水栓	口径 75 x 100 x 300
		消防用給水栓	口径 300 x 180 x 300

スプリンクラー設備 (開放)	
ポンプ揚水量	43個 x 3870 L/min
管径損失	21.6 m
放射圧力	1.0 m
実揚程	23 m
アラーム弁	5 m
合計X1.1	66 m
水源水量	1.6 m <sup>3</sup> x 43個 x 1.6 m <sup>3</sup>

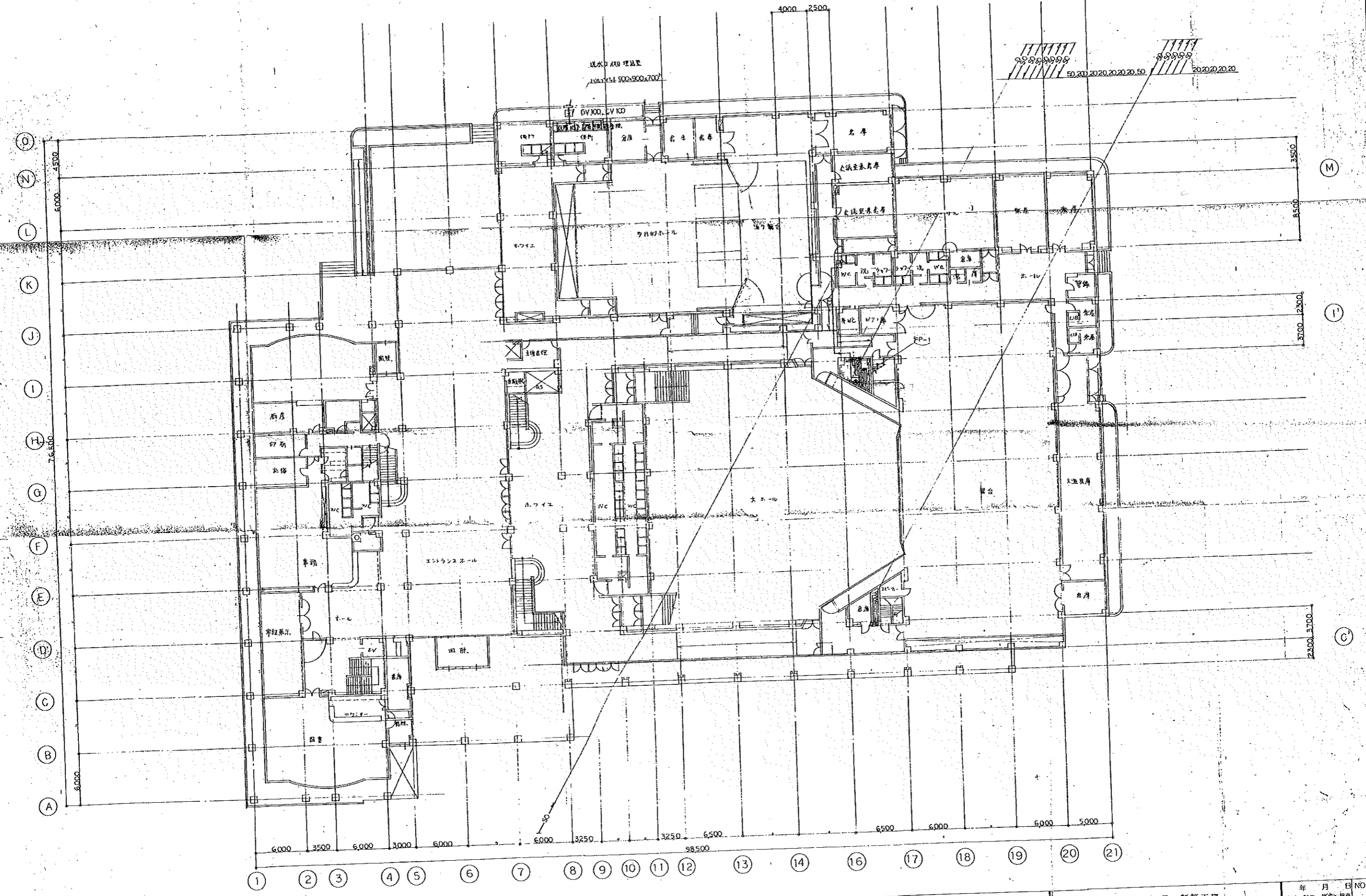
①	以降電気工事 至ル火災受信機 至ル非常電源	以降給水工事 以降排水工事
---	-----------------------------	------------------



15

通水口埋設  
1500x1500x700

50.20 20.20 20.20 20.20 50  
20.20 20.20



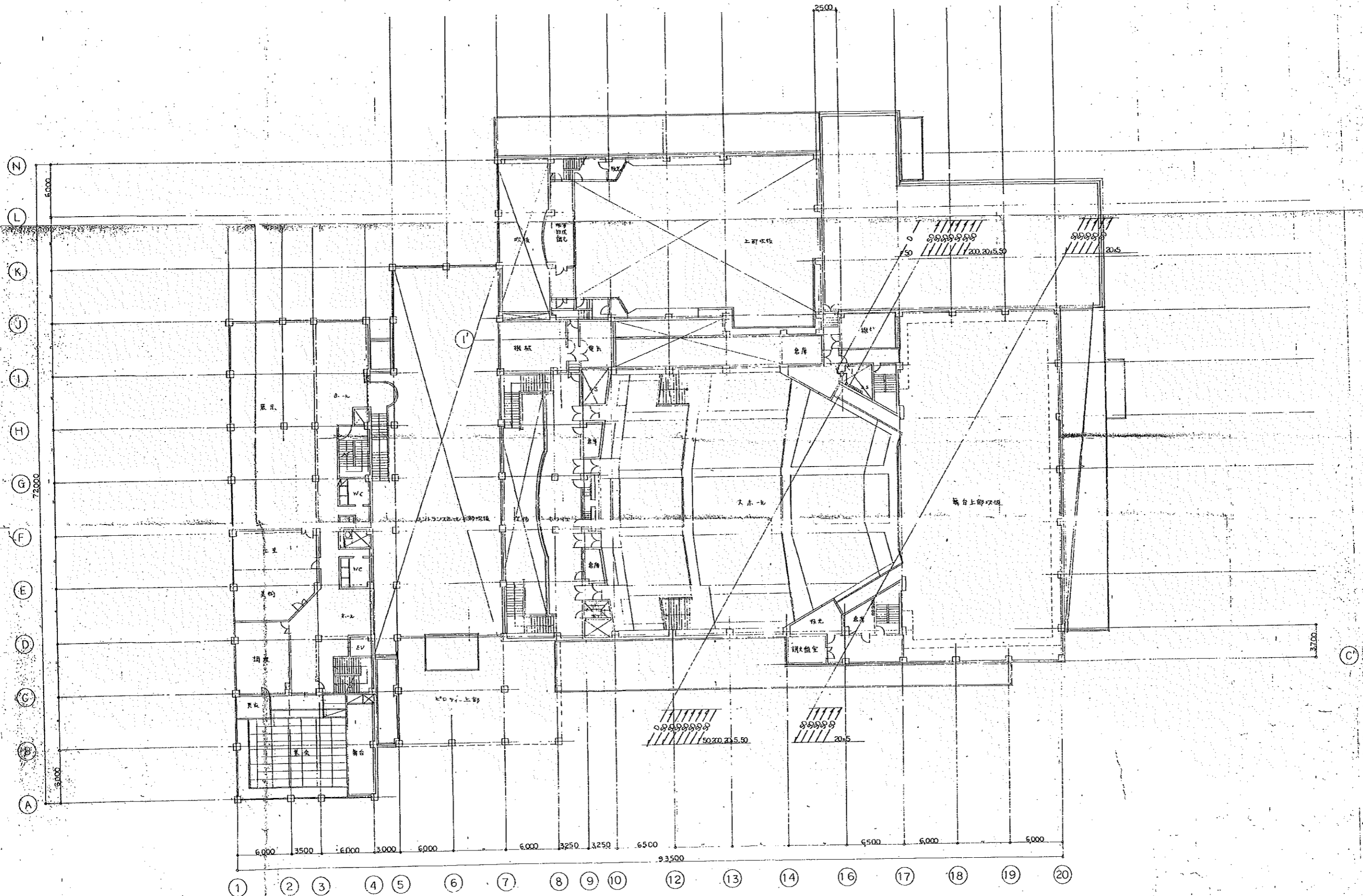
株式会社 桂建築設計事務所  
KATSURA ARCHITECTS & ENGINEERS  
一級建築士事務所 5722号

工事名 尾野市民文化センター新築工事  
図名 2階平面図 (2)

縮尺 1:200

年月日 NO.  
P. 19

15



15

