

Ⅱ 教育行政

1 教育委員会

令和 7 年 4 月 1 日 現在

職 名	氏 名	職 業	任期満了日
教 育 長	風 間 忠 純		R 9.3.31
委 員	桃 井 昭 一	自 営 業	R 9.9.30
委 員	眞 田 平 芳	農 業	R10.9.30
委 員	庄 司 伸 子	無 職	R10.9.30
委 員	神 戸 寿 恵	会 社 員	R 7.9.30
委 員	根 上 泰 子	自 営 業	R 8.9.30

【歴代教育長】

※ 市制施行以後

歴 代 順	氏 名	就任年月日	退任年月日
初 代	遠 藤 一 夫	昭和 43 年 10 月 16 日	昭和46年 3 月 28 日
2 代	芹 沢 茂 一	昭和 46 年 5 月 2 日	昭和55年 9 月 30 日
3 代	土 屋 明 正	昭和 55 年 10 月 1 日	昭和63年 9 月 30 日
4 代	芹 澤 仁	昭和 63 年 10 月 1 日	平成 9 年 9 月 20 日
5 代	三 井 満	平成 9 年 10 月 21 日	平成12年 9 月 30 日
6 代	羽 田 久	平成 12 年 10 月 1 日	平成19年 9 月 30 日
7 代	田 村 吉 章	平成 19 年 10 月 1 日	平成25年 10 月 31 日
8 代	風 間 忠 純※	平成 25 年 12 月 2 日	令和 3 年 3 月 31 日
9 代	岩 佐 晃 伸	令和 3 年 4 月 1 日	令和 4 年 2 月 17 日
10 代	風 間 忠 純	令和 4 年 2 月 18 日	現在

※平成 27 年 4 月 1 日より改正地教行法に基づく「新教育長」に就任

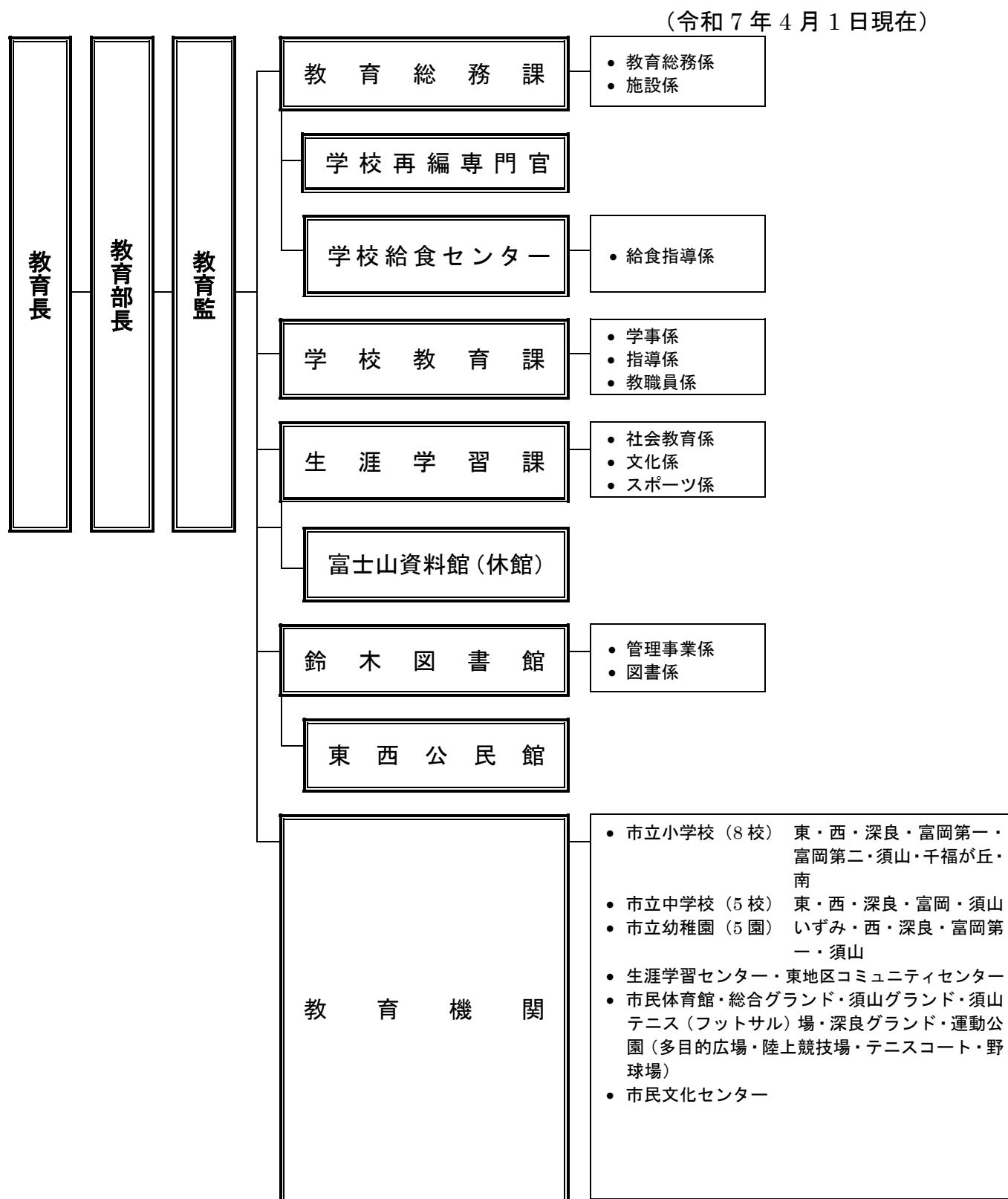
【歴代教育委員】

氏 名	就任日	退任日
清水 胤夫	S27.11.1	S29.9.30
渡辺 賀春	S27.11.1	S31.10.12
渡辺 義雄	S27.11.1	S31.2.23
横山 唯平	S27.11.1	S29.9.30
菅沼 義根	S27.11.1	S31.1.6
市川 豊栄	S30.2.1	S31.10.12
服部 誠吾	S30.2.1	S31.10.12
渡辺 義雄	S31.3.29	S31.10.12
鈴木 芳雄	S31.10.10	S36.4.26
藤谷 佐一	S31.10.13	S32.10.12
小林 薫夫	S31.10.13	S43.9.30
小松 静恵	S31.10.13	S35.2.21
渡辺 与作	S32.10.25	S38.9.19
清水 たみ	S33.10.17	S41.9.30
土屋 英	S35.2.22	S35.9.30
杉山 織恵	S36.5.26	S38.8.26
土屋 務	S35.10.1	S39.9.30
遠藤 佐市郎	S38.9.20	S38.12.10
原 隆二	S38.10.1	S58.9.30
岩瀬 國男	S39.9.26	S43.9.30
勝田 利夫	S39.10.1	S55.9.30
二ノ宮 正元	S41.10.1	S61.9.30
遠藤 一夫	S43.10.1	S46.3.28
土屋 昌也	S44.10.1	S56.9.30
芹沢 茂一	S46.5.2	S55.10.30
土屋 明正	S55.10.1	S63.9.30

※ 町制施行以後

氏 名	就任日	退任日
長岡 安成	S55.10.1	H8.9.30
松井 圭子	S56.10.1	H13.9.30
渡邊 藤男	S58.10.1	H8.9.30
勝又 二郎	S61.10.1	H6.9.30
芹澤 仁	S63.10.1	H9.9.20
杉山 勝彦	H6.10.1	H13.9.30
羽田 久	H8.10.1	H19.9.30
西川 久雄	H8.10.1	H16.9.30
三井 満	H9.10.7	H12.9.30
立川 治俊	H12.10.1	H16.9.30
勝田 範子	H13.10.1	H22.9.30
諸井 章	H13.10.1	H25.9.30
勝又 美代子	H16.10.1	H24.9.30
小林 靖幸	H16.10.1	H24.9.30
田村 吉章	H19.10.1	H25.10.31
風間 忠純	H25.12. 2	H27.3.31
杉田 博道	H25.10.1	R3.9. 30
渡邊 すみ枝	H22.10.1	R4.9. 30
桃井 昭一	H20.10.1	現職
眞田 平芳	H24.10.1	現職
庄司 伸子	H24.10.1	現職
神戸 寿恵	R3.10. 1	現職
根上 泰子	R4.10.1	現職

2 教育委員会の組織



※幼稚園については、市長部局に補助執行。担当課は、幼稚園・保育園課。

3 教育予算

(1) 令和7年度歳出予算額（一般会計）

〔単位：千円〕

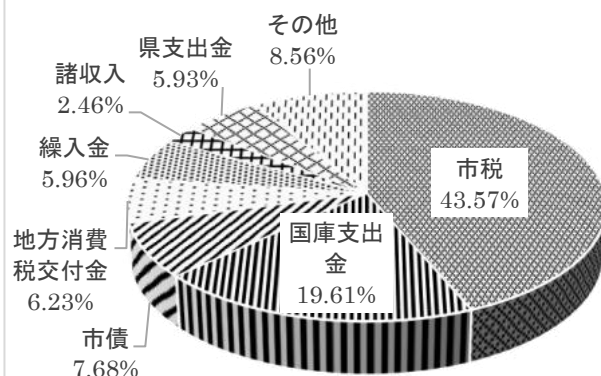
区 分	令和7年度 当初予算額	令和6年度 当初予算額	令和5年度 当初予算額	比較増減	
	(A)	(B)	(C)	(A) - (B)	(A) - (C)
一般会計	23,692,000	21,562,000	19,823,000	2,130,000	3,869,000
教育費	3,016,279	3,019,616	2,657,001	△3,337	359,278
教育費の割合	12.73%	14.00%	13.40%		

(2) 令和7年度歳入歳出予算の構成

【歳 入】

款	金額（千円）	割合
市税	10,323,042	43.57%
国庫支出金	4,645,966	19.61%
市債	1,818,400	7.68%
地方消費税交付金	1,475,304	6.23%
繰入金	1,412,175	5.96%
諸収入	582,782	2.46%
県支出金	1,405,161	5.93%
使用料及び手数料	132,070	0.56%
繰越金	600,000	2.53%
地方譲与税	209,034	0.88%
分担金及び負担金	40,561	0.17%
地方交付税	238,281	1.01%
ゴルフ場利用税交付金	80,000	0.34%
寄附金	217,828	0.92%
配当割交付金	55,612	0.23%
法人事業税交付金	160,000	0.68%
株式等譲渡所得割交付金	89,056	0.38%
地方特例交付金	63,763	0.27%
財産収入	43,462	0.18%
国有提供施設等所在市町村助成交付金	53,000	0.22%
交通安全対策特別交付金	10,000	0.04%
環境性能割交付金	32,503	0.14%
利子割交付金	4,000	0.02%
合 計	23,692,000	100.00%

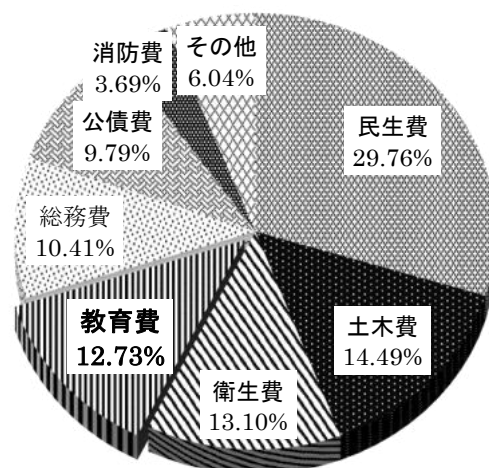
令和7年度 当初歳入予算
(歳入：23,692,000 千円)



【歳 出】

款	金額（千円）	割合
議会費	188,039	0.79%
総務費	2,466,681	10.41%
民生費	7,049,710	29.76%
衛生費	3,102,563	13.10%
労働費	85,198	0.36%
農林水産業費	501,183	2.12%
商工費	317,992	1.34%
土木費	3,433,312	14.49%
消防費	873,365	3.69%
教育費	3,016,279	12.73%
災害復旧費	38	0.00%
公債費	2,320,087	9.79%
諸支出金	312,553	1.32%
予備費	25,000	0.11%
合 計	23,692,000	100.00%

令和7年度 当初歳出予算
(歳出：23,692,000 千円)



(3) 教育予算内訳

年度	令和 7 年度			令和 6 年度			R6～R7 年度 伸率 (△減) %
項目	当初 予算額 千円	構成比 %	費目内の 構成比 %	当初 予算額 千円	構成比 %	費目内の 構成比 %	
教育総務費	499,676	16.6%		466,303	15.4%		7.2 %
教育委員会費	1,983		0.4%	1,958		0.4%	1.3 %
事務局費	199,612		39.9%	195,205		41.9%	2.3 %
教育指導費	286,621		57.4%	256,056		54.9%	11.9 %
育英奨学金貸付事業費	11,460		2.3%	13,084		2.8%	△ 12.4 %
小学校費	671,250	22.3%		922,692	30.6%		△ 27.3 %
学校管理費	651,621		97.1%	903,164		97.9%	△ 27.9 %
教育振興費	19,629		2.9%	19,528		2.1%	0.5 %
中学校費	481,677	16.0%		469,708	15.6%		2.6 %
学校管理費	463,339		96.2%	452,296		96.3%	2.4 %
教育振興費	18,338		3.8%	17,412		3.7%	5.3 %
幼稚園費	616,704	20.4%		618,289	20.5%		△ 0.3 %
幼稚園費	616,704		100.0%	618,289		100.0%	△ 0.3 %
社会教育費	531,389	17.6%		352,836	11.7%		50.6 %
社会教育総務費	188,362		35.4%	171,686		48.7%	9.7 %
公民館費	8,749		1.6%	8,601		2.4%	1.7 %
文化財保護費	3,829		0.7%	4,336		1.2%	△ 11.7 %
青少年補導センター費	896		0.2%	901		0.3%	△ 0.6 %
富士山資料館費	4,514		0.8%	4,652		1.3%	△ 3.0 %
市民文化センター費	280,137		52.7%	113,818		32.3%	146.1 %
図書館費	44,902		8.4%	48,842		13.8%	△ 8.1 %
保健体育費	215,583	7.1%		189,788	6.3%		13.6 %
保健体育総務費	26,038		12.1%	27,314		14.4%	△ 4.7 %
体育施設費	189,545		87.9%	162,474		85.6%	16.7 %
教育費合計	3,016,279	100.0%		3,019,616	100.0%		△ 0.1 %

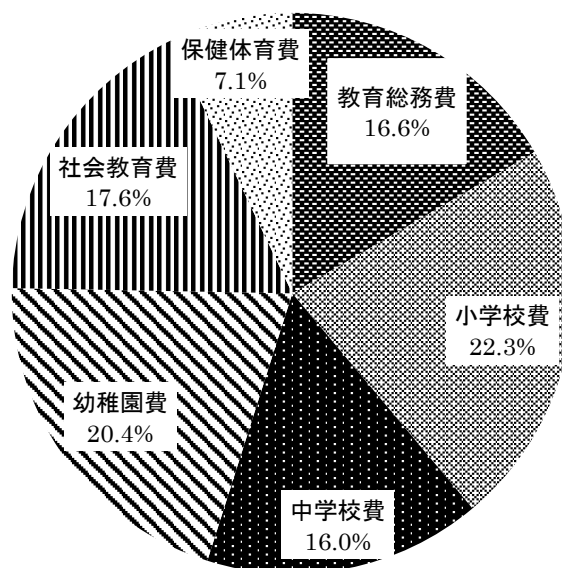
【教育費以外の教育委員会管轄費目】

年度	令和 7 年度			令和 6 年度			R6～R7 年度 伸率 (△減) %
項目	当初 予算額 千円	構成比 %	費目内 構成比 %	当初 予算額 千円	構成比 %	費目内 構成比 %	
民生費	123,098		100.0%	123,254		100.0%	△0.1 %
放課後児童対策事業費	123,098		100.0%	123,254		100.0%	△0.1 %
総計	123,098			123,254			△0.1 %

(4) 教育費各項の予算額

項目	当初予算額	構成比
	千円	%
教育総務費	499,676	16.6%
小学校費	671,250	22.3%
中学校費	481,677	16.0%
幼稚園費	616,704	20.4%
社会教育費	531,389	17.6%
保健体育費	215,583	7.1%
教育費合計	3,016,279	100.0%

令和7年度 当初歳出予算
(歳出: 3,016,279 千円)



(5) 教育費の推移

年度	予算額
平成18年度	3,136
平成19年度	3,559
平成20年度	3,170
平成21年度	2,540
平成22年度	2,367
平成23年度	2,427
平成24年度	2,388
平成25年度	2,229
平成26年度	2,353
平成27年度	2,956
平成28年度	2,896
平成29年度	2,400
平成30年度	2,660
平成31年度	2,989
令和2年度	2,663
令和3年度	2,448
令和4年度	2,565
令和5年度	2,657
令和6年度	3,020
令和7年度	3,016

教育費の推移(単位: 百万円)

