

Ⅱ 教育行政

1 教育委員会

令和5年4月1日 現在

職名	氏名	職業	任期満了日
教育長	風間忠純		R6.3.31
委員	桃井昭一	自営業	R5.9.30
委員	眞田平芳	農業	R6.9.30
委員	庄司伸子	幼稚園教員	R6.9.30
委員	神戸寿恵	会社員	R7.9.30
委員	根上泰子	自営業	R8.9.30

【歴代教育長】

※ 市制施行以後

歴代順	氏名	就任年月日	退任年月日
初代	遠藤 一夫	昭和43年10月16日	昭和46年3月28日
2代	芹沢 茂一	昭和46年5月2日	昭和55年9月30日
3代	土屋 明正	昭和55年10月1日	昭和63年9月30日
4代	芹澤 仁	昭和63年10月1日	平成9年9月20日
5代	三井 満	平成9年10月21日	平成12年9月30日
6代	羽田 久	平成12年10月1日	平成19年9月30日
7代	田村 吉章	平成19年10月1日	平成25年10月31日
8代	風間忠純*	平成25年12月2日	令和3年3月31日
9代	岩佐 晃伸	令和3年4月1日	令和4年2月17日
10代	風間忠純	令和4年2月18日	現在

※平成27年4月1日より改正地教法に基づく「新教育長」に就任

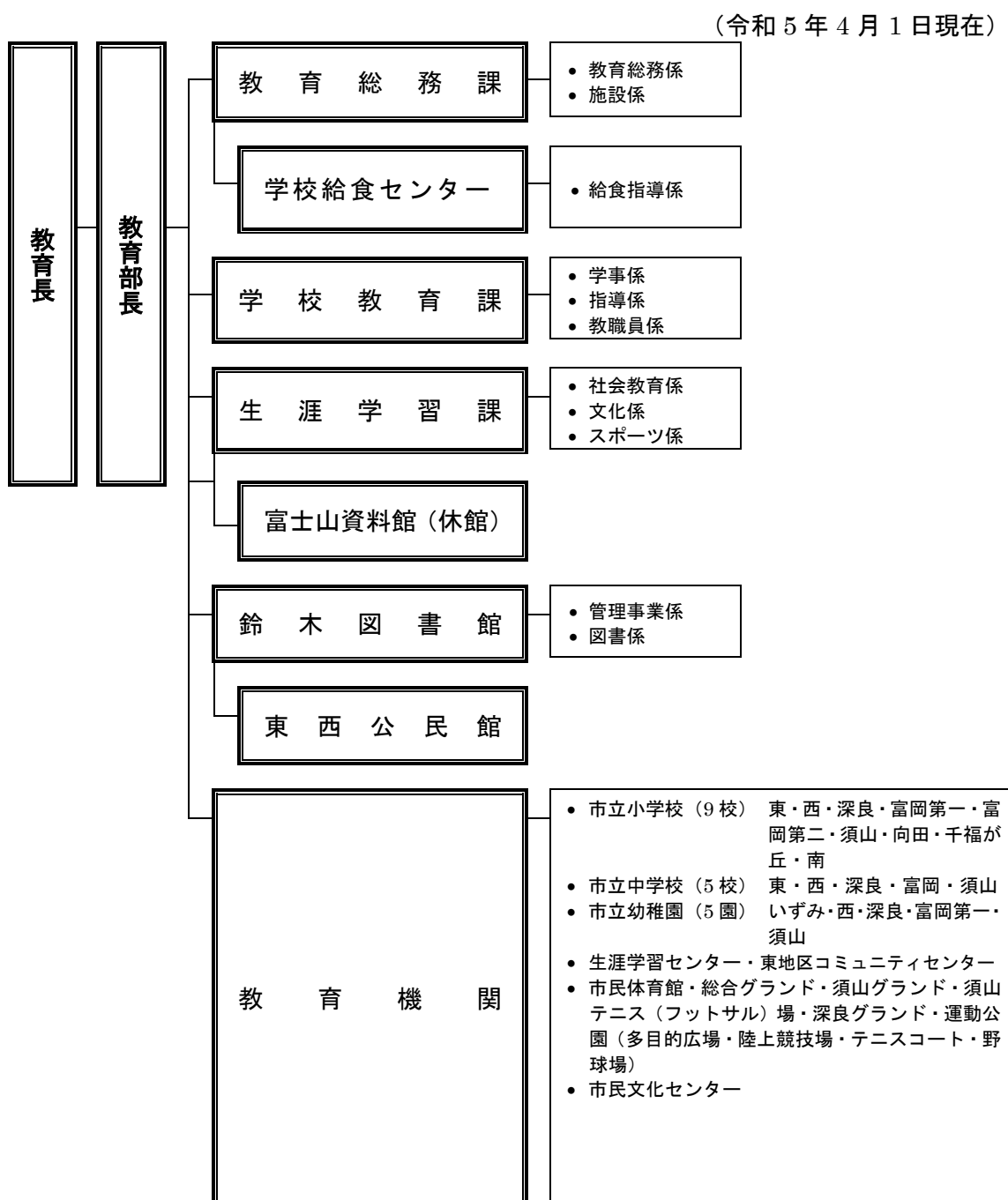
【歴代教育委員】

※ 町制施行以後

氏名	就任日	退任日
清水 胤夫	S27.11.1	S29.9.30
渡辺 賀春	S27.11.1	S31.10.12
渡辺 義雄	S27.11.1	S31.2.23
横山 唯平	S27.11.1	S29.9.30
菅沼 義根	S27.11.1	S31.1.6
市川 豊栄	S30.2.1	S31.10.12
服部 誠吾	S30.2.1	S31.10.12
渡辺 義雄	S31.3.29	S31.10.12
鈴木 芳雄	S31.10.10	S36.4.26
藤谷 佐一	S31.10.13	S32.10.12
小林 薫夫	S31.10.13	S43.9.30
小松 静恵	S31.10.13	S35.2.21
渡辺 与作	S32.10.25	S38.9.19
清水 たみ	S33.10.17	S41.9.30
土屋 英	S35.2.22	S35.9.30
杉山 織恵	S36.5.26	S38.8.26
土屋 務	S35.10.1	S39.9.30
遠藤 佐市郎	S38.9.20	S38.12.10
原 隆二	S38.10.1	S58.9.30
岩瀬 國男	S39.9.26	S43.9.30
勝田 利夫	S39.10.1	S55.9.30
二ノ宮 正元	S41.10.1	S61.9.30
遠藤 一夫	S43.10.1	S46.3.28
土屋 昌也	S44.10.1	S56.9.30
芹沢 茂一	S46.5.2	S55.10.30
土屋 明正	S55.10.1	S63.9.30

氏名	就任日	退任日
長岡 安成	S55.10.1	H8.9.30
松井 圭子	S56.10.1	H13.9.30
渡邊 藤男	S58.10.1	H8.9.30
勝又 二郎	S61.10.1	H6.9.30
芹澤 仁	S63.10.1	H9.9.20
杉山 勝彦	H6.10.1	H13.9.30
羽田 久	H8.10.1	H19.9.30
西川 久雄	H8.10.1	H16.9.30
三井 満	H9.10.7	H12.9.30
立川 治俊	H12.10.1	H16.9.30
勝田 範子	H13.10.1	H22.9.30
諸井 章	H13.10.1	H25.9.30
勝又 美代子	H16.10.1	H24.9.30
小林 靖幸	H16.10.1	H24.9.30
田村 吉章	H19.10.1	H25.10.31
風間 忠純	H25.12.2	H27.3.31
杉田 博道	H25.10.1	R3.9.30
渡邊 すみ枝	H22.10.1	R4.9.30
桃井 昭一	H20.10.1	現職
眞田 平芳	H24.10.1	現職
庄司 伸子	H24.10.1	現職
神戸 寿恵	R3.10.1	現職
根上 泰子	R4.10.1	現職

2 教育委員会の組織



※幼稚園については、市長部局に補助執行。担当課は、幼稚園・保育園課。

3 教育予算

(1) 令和5年度歳出予算額（一般会計）

〔単位：千円〕

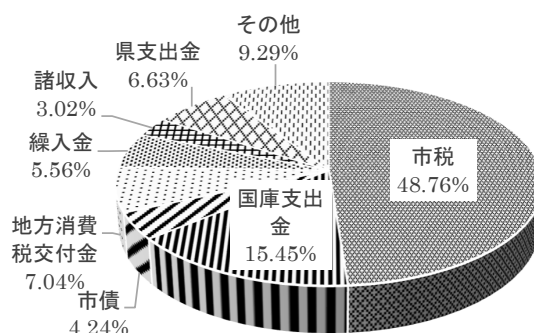
区 分	令和5年度 当初予算額	令和4年度 当初予算額	令和3年度 当初予算額	比較増減	
	(A)	(B)	(C)	(A) - (B)	(A) - (C)
一般会計	19,823,000	19,760,000	19,814,000	63,000	9,000
教育費	2,657,001	2,564,924	2,447,829	92,077	209,172
教育費の割合	13.40%	12.98%	12.35%		

(2) 令和5年度歳入歳出予算の構成

【歳入】

款	金額 (千円)	割合
市税	9,666,169	48.76%
国庫支出金	3,062,669	15.45%
市債	840,300	4.24%
地方消費税交付金	1,395,990	7.04%
繰入金	1,102,414	5.56%
諸収入	599,186	3.02%
県支出金	1,315,188	6.63%
使用料及び手数料	146,528	0.74%
繰越金	200,000	1.01%
地方譲与税	215,891	1.09%
分担金及び負担金	68,580	0.35%
地方交付税	426,148	2.15%
ゴルフ場利用税交付金	74,000	0.37%
寄付金	205,142	1.03%
配当割交付金	41,792	0.21%
法人事業税交付金	200,000	1.01%
株式等譲渡所得割交付金	73,803	0.37%
地方特例交付金	64,000	0.32%
財産収入	36,200	0.18%
国有提供施設等所在市町村助成交付金	53,000	0.27%
交通安全対策特別交付金	10,000	0.05%
環境性能割交付金	22,000	0.11%
利子割交付金	4,000	0.02%
合 計	19,823,000	

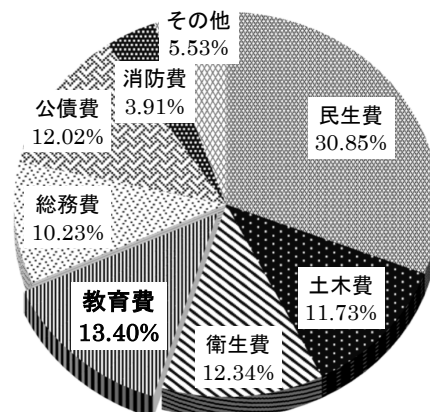
令和5年度 当初歳入予算
(歳入：19,823,000千円)



【歳出】

款	金額 (千円)	割合
議会費	184,393	0.93%
総務費	2,028,664	10.23%
民生費	6,114,569	30.85%
衛生費	2,445,397	12.34%
労働費	185,989	0.94%
農林水産業費	434,703	2.19%
商工費	268,215	1.35%
土木費	2,324,737	11.73%
消防費	774,836	3.91%
教育費	2,657,001	13.40%
災害復旧費	38	0.00%
公債費	2,382,575	12.02%
諸支出金	1,883	0.01%
予備費	20,000	0.10%
合 計	19,823,000	

令和5年度 当初歳出予算
(歳出：19,823,000千円)



(3) 教育予算内訳

年度	令和5年度			令和4年度			R4～R5年度 伸率 (△減) %
	当初 予算額 千円	構成比 %	費目内の 構成比 %	当初 予算額 千円	構成比 %	費目内の 構成比 %	
教育総務費	403,978	15.2%		378,419	14.8%		6.8 %
教育委員会費	1,972		0.5%	1,966		0.5%	0.3 %
事務局費	172,790		42.8%	178,736		47.2%	△3.3 %
教育指導費	216,436		53.6%	184,721		48.8%	17.2 %
育英奨学金貸付事業費	12,780		3.2%	12,996		3.4%	△1.7 %
小学校費	621,912	23.4%		612,958	23.9%		1.5 %
学校管理費	601,749		96.8%	593,483		96.8%	1.4 %
教育振興費	20,163		3.2%	19,475		3.2%	3.5 %
学校建設費	0		0.0%	0		0.0%	0.0 %
中学校費	452,998	17.0%		467,259	18.2%		△3.1 %
学校管理費	435,532		96.1%	450,366		96.4%	△3.3 %
教育振興費	17,466		3.9%	16,893		3.6%	3.4 %
学校建設費	0		0.0%	0		0.0%	0.0 %
幼稚園費	639,800	24.1%		506,391	19.7%		26.4 %
幼稚園費	639,800		100.0%			100.0%	26.4 %
社会教育費	357,314	13.4%		420,922	16.4%		△15.1 %
社会教育総務費	161,448		45.2%	168,853		40.1%	△4.4 %
公民館費	8,536		2.4%	8,303		2.0%	2.8 %
文化財保護費	4,490		1.3%	4,569		1.1%	△1.7 %
青少年補導センター費	909		0.3%	799		0.2%	13.8 %
富士山資料館費	5,308		1.5%	5,469		1.3%	△2.9 %
市民文化センター費	131,736		36.9%	190,370		45.2%	△30.8 %
図書館費	44,887		12.6%	42,559		10.1%	5.5 %
保健体育費	180,999	6.8%		178,975	7.0%		1.1 %
保健体育総務費	26,221		14.5%	24,419		13.6%	7.4 %
体育施設費	154,778		85.5%	154,556		86.4%	0.1 %
教育費合計	2,657,001	100.0%		2,564,924	100.0%		3.6 %

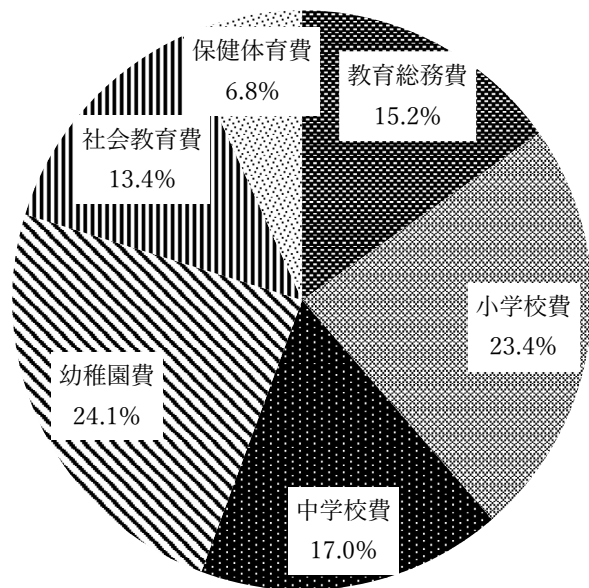
【教育費以外の教育委員会管轄費目】

年度	令和5年度			令和4年度			R4～R5年度 伸率 (△減) %
	当初 予算額 千円	構成比 %	費目内の 構成比 %	当初 予算額 千円	構成比 %	費目内の 構成比 %	
民生費	101,019		100.0%	89,963		100.0%	12.3 %
放課後児童対策事業費	101,019		100.0%	89,963		100.0%	12.3 %
総計	101,019			89,963			12.3 %

(4) 教育費各項の予算額

項目	当初予算額	構成比
	千円	%
教育総務費	403,978	15.2%
小学校費	621,912	23.4%
中学校費	452,998	17.0%
幼稚園費	639,800	24.1%
社会教育費	357,314	13.4%
保健体育費	180,999	6.8%
教育費合計	2,657,001	100.0%

令和5年度 当初歳出予算
(歳出: 2,657,001千円)



(5) 教育費の推移

年度	予算額
平成16年度	4,233
平成17年度	3,274
平成18年度	3,136
平成19年度	3,559
平成20年度	3,170
平成21年度	2,540
平成22年度	2,367
平成23年度	2,427
平成24年度	2,388
平成25年度	2,229
平成26年度	2,353
平成27年度	2,956
平成28年度	2,896
平成29年度	2,400
平成30年度	2,660
平成31年度	2,989
令和2年度	2,663
令和3年度	2,448
令和4年度	2,565
令和5年度	2,657

