

教育行政

1 教育委員会



教育長
岩佐 晃伸



委員
眞田 平芳



委員
桃井 昭一



委員
渡邊 すみ枝



委員
庄司 伸子



委員
杉田 博道

令和3年4月1日 現在

職 名	氏 名	職 業	任期満了日
教 育 長	岩 佐 晃 伸	公 務 員	R6.3.31
委 員	眞 田 平 芳	農 業	R6.9.30
委 員	桃 井 昭 一	自 営 業	R5.9.30
委 員	渡 邊 す み 枝	会 社 員	R4.9.30
委 員	庄 司 伸 子	幼 稚 園 教 員	R6.9.30
委 員	杉 田 博 道	住 職	R3.9.30

【歴代教育委員長】

市制施行以後

歴代順	氏名	就任年月日	退任年月日
初代	原 隆二	昭和 39年 10月 1日	昭和57年 9月 30日
2代	二ノ宮 正元	昭和 57年 10月 1日	昭和61年 9月 30日
3代	渡邊 藤男	昭和 61年 10月 1日	平成 7年 10月 26日
4代	長岡 安成	平成 7年 10月 26日	平成 8年 9月 30日
5代	松井 圭子	平成 8年 10月 1日	平成10年 9月 30日
6代	杉山 勝彦	平成 10年 10月 1日	平成12年 9月 30日
7代	西川 久雄	平成 12年 10月 1日	平成16年 9月 30日
8代	諸井 章	平成 16年 10月 1日	平成17年 9月 30日
9代	勝田 範子	平成 17年 10月 1日	平成18年 9月 30日
10代	小林 靖幸	平成 18年 10月 1日	平成19年 9月 30日
11代	勝又 美代子	平成 19年 10月 1日	平成23年 9月 30日
12代	諸井 章	平成 23年 10月 1日	平成25年 9月 30日
13代	桃井 昭一	平成 25年 10月 1日	平成 27年 3月 31日

平成 27年 4月 1日 地教行法改正により委員長廃止

【歴代教育長】

市制施行以後

歴代順	氏名	就任年月日	退任年月日
初代	遠藤 一夫	昭和 43年 10月 16日	昭和46年 3月 28日
2代	芹沢 茂一	昭和 46年 5月 2日	昭和55年 9月 30日
3代	土屋 明正	昭和 55年 10月 1日	昭和63年 9月 30日
4代	芹澤 仁	昭和 63年 10月 1日	平成 9年 9月 20日
5代	三井 満	平成 9年 10月 21日	平成12年 9月 30日
6代	羽田 久	平成 12年 10月 1日	平成19年 9月 30日
7代	田村 吉章	平成 19年 10月 1日	平成25年 10月 31日
8代	風間 忠純	平成 25年 12月 2日	令和 3年 3月 31日
9代	岩佐 晃伸	令和 3年 4月 1日	現在

平成 27年 4月 1日より改正地教行法に基づく「新教育長」に就任

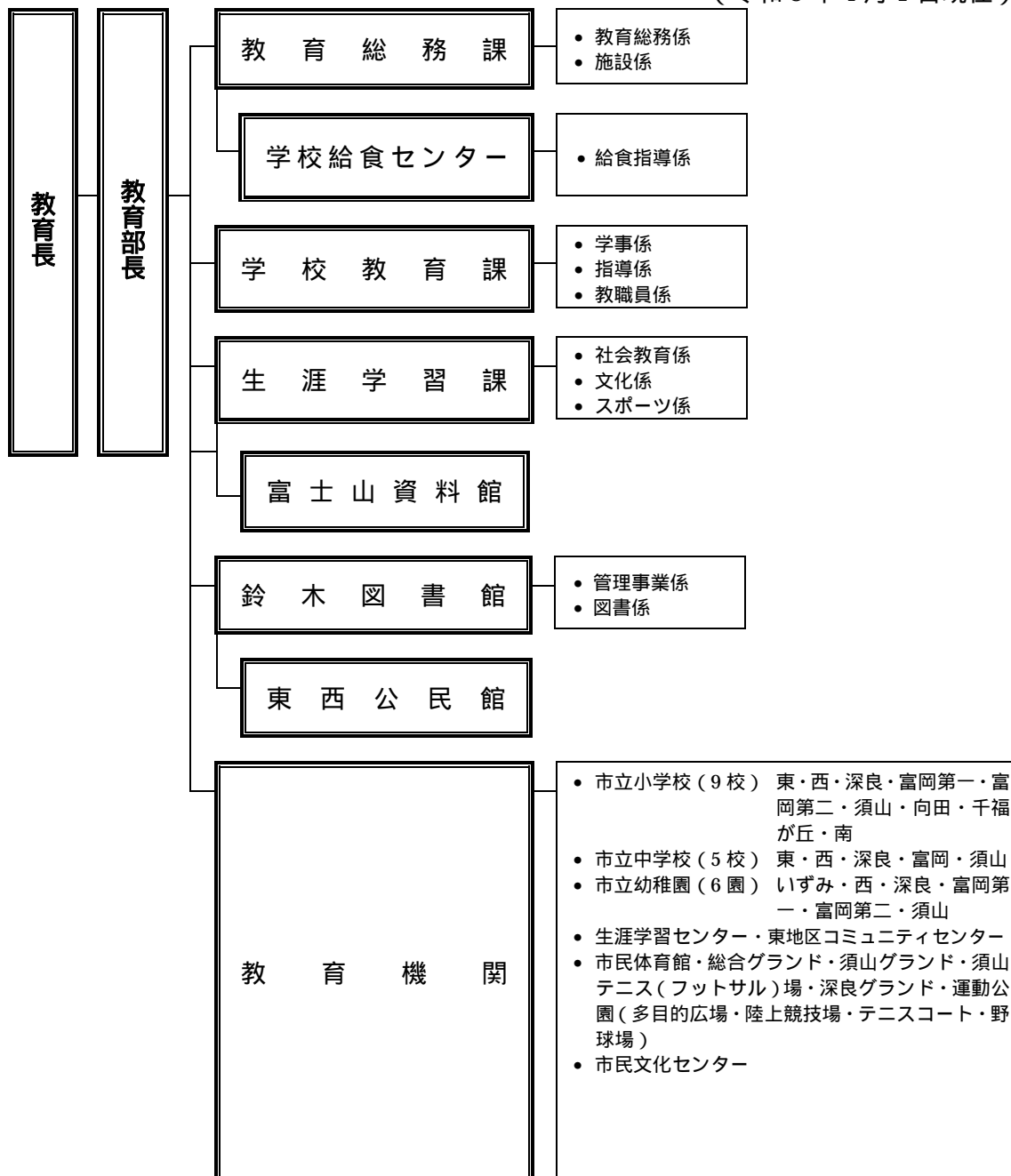
【歴代教育委員】

町制施行以後

氏名	就任日	退任日	氏名	就任日	退任日
清水 胤夫	S27.11.1	S29.9.30	芹沢 茂一	S46.5.2	S55.10.30
渡辺 賀春	S27.11.1	S31.10.12	土屋 明正	S55.10.1	S63.9.30
渡辺 義雄	S27.11.1	S31.2.23	長岡 安成	S55.10.1	H8.9.30
横山 唯平	S27.11.1	S29.9.30	松井 圭子	S56.10.1	H13.9.30
菅沼 義根	S27.11.1	S31.1.6	渡邊 藤男	S58.10.1	H8.9.30
市川 豊栄	S30.2.1	S31.10.12	勝又 二郎	S61.10.1	H6.9.30
服部 誠吾	S30.2.1	S31.10.12	芹澤 仁	S63.10.1	H9.9.20
渡辺 義雄	S31.3.29	S31.10.12	杉山 勝彦	H6.10.1	H13.9.30
鈴木 芳雄	S31.10.10	S36.4.26	羽田 久	H8.10.1	H19.9.30
藤谷 佐一	S31.10.13	S32.10.12	西川 久雄	H8.10.1	H16.9.30
小林 薫夫	S31.10.13	S43.9.30	三井 満	H9.10.7	H12.9.30
小松 静恵	S31.10.13	S35.2.21	立川 治俊	H12.10.1	H16.9.30
渡辺 与作	S32.10.25	S38.9.19	勝田 範子	H13.10.1	H22.9.30
清水 たみ	S33.10.17	S41.9.30	諸井 章	H13.10.1	H25.9.30
土屋 英	S35.2.22	S35.9.30	勝又 美代子	H16.10.1	H24.9.30
杉山 織恵	S36.5.26	S38.8.26	小林 靖幸	H16.10.1	H24.9.30
土屋 務	S35.10.1	S39.9.30	田村 吉章	H19.10.1	H25.10.31
遠藤 佐市郎	S38.9.20	S38.12.10	桃井 昭一	H20.10.1	現職
原 隆二	S38.10.1	S58.9.30	渡邊 すみ枝	H22.10.1	現職
岩瀬 國男	S39.9.26	S43.9.30	眞田 平芳	H24.10.1	現職
勝田 利夫	S39.10.1	S55.9.30	庄司 伸子	H24.10.1	現職
二ノ宮 正元	S41.10.1	S61.9.30	杉田 博道	H25.10.1	現職
遠藤 一夫	S43.10.1	S46.3.28	風間 忠純	H25.12.2	H27.3.31
土屋 昌也	S44.10.1	S56.9.30			

2 教育委員会の組織

(令和3年4月1日現在)



幼稚園については、市長部局に補助執行。担当課は、こども未来課。

3 教育予算

(1) 令和3年度歳出予算額(一般会計)

[単位：千円]

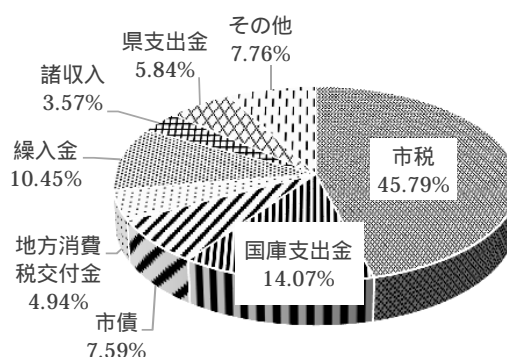
区 分	令和3年度 当初予算額 (A)	令和2年度 当初予算額 (B)	平成31年度 当初予算額 (C)	比較増減	
				(A) - (B)	(A) - (C)
一般会計	19,814,000	21,160,000	21,353,000	-1,346,000	-1,539,000
教育費	2,447,829	2,663,126	2,989,242	-215,297	-541,413
教育費の割合	12.35%	12.59%	14.00%		

(2) 令和3年度歳入歳出予算の構成

【歳入】

款	金額(千円)	割合
市税	9,072,000	45.79%
国庫支出金	2,788,138	14.07%
市債	1,503,600	7.59%
地方消費税交付金	979,200	4.94%
繰入金	2,070,251	10.45%
諸収入	706,915	3.57%
県支出金	1,157,206	5.84%
使用料及び手数料	152,414	0.77%
繰越金	200,000	1.01%
地方譲与税	197,787	1.00%
分担金及び負担金	82,111	0.41%
地方交付税	344,700	1.74%
ゴルフ場利用税交付金	48,000	0.24%
寄付金	126,341	0.64%
配当割交付金	35,200	0.18%
法人事業税交付金	95,000	0.48%
株式等譲渡所得割交付金	23,800	0.12%
地方特例交付金	100,934	0.51%
財産収入	36,403	0.18%
国有提供施設等所在市町村助成交付金	55,000	0.28%
交通安全対策特別交付金	10,000	0.05%
環境性能割交付金	22,000	0.11%
利子割交付金	7,000	0.04%
合 計	19,814,000	

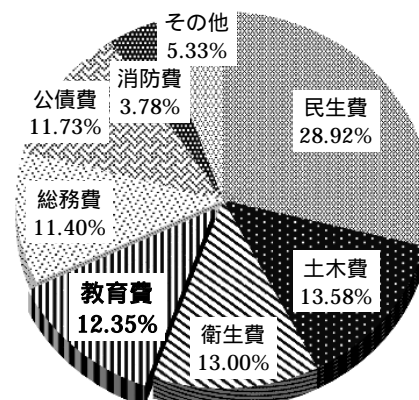
令和3年度 当初歳入予算
(歳入：19,814,000千円)



【歳出】

款	金額(千円)	割合
議会費	187,234	0.94%
総務費	2,240,839	11.31%
民生費	5,730,069	28.92%
衛生費	2,575,386	13.00%
労働費	295,399	1.49%
農林水産業費	308,162	1.56%
商工費	208,516	1.05%
土木費	2,690,195	13.58%
消防費	748,731	3.78%
教育費	2,447,829	12.35%
災害復旧費	25,037	0.13%
公債費	2,324,750	11.73%
諸支出金	1,853	0.01%
予備費	30,000	0.15%
合 計	19,814,000	

令和3年度 当初歳出予算
(歳出：19,814,000千円)



(3) 教育予算内訳

年度	令和3年度			令和2年度			R2～R3年度 伸率 (△減) %
	当初 予算額 千円	構成比 %	費目内の 構成比 %	当初 予算額 千円	構成比 %	費目内の 構成比 %	
教育総務費	374,829	15.3%		376,939	14.2%		△ 0.6 %
教育委員会費	1,974		0.5%	1,985		0.5%	△ 0.6 %
事務局費	171,776		45.8%	170,264		45.2%	0.9 %
教育指導費	188,371		50.3%	193,278		51.3%	△ 2.5 %
育英奨学金貸付事業費	12,708		3.4%	11,412		3.0%	11.4 %
小学校費	570,611	23.3%		678,209	25.5%		△ 15.9 %
学校管理費	550,721		96.5%	657,672		97.0%	△ 16.3 %
教育振興費	19,890		3.5%	20,537		3.0%	△ 3.2 %
学校建設費	0		0.0%	0		0.0%	0.0 %
中学校費	447,280	18.3%		516,019	19.4%		△ 13.3 %
学校管理費	430,273		96.2%	485,800		94.1%	△ 11.4 %
教育振興費	17,007		3.8%	30,219		5.9%	△ 43.7 %
学校建設費	0		0.0%	0		0.0%	- %
幼稚園費	499,285	20.4%		452,829	17.0%		10.3 %
幼稚園費	499,285		100.0%	452,829		100.0%	10.3 %
社会教育費	365,106	14.9%		419,243	15.7%		△ 12.9 %
社会教育総務費	183,517		50.3%	177,008		42.2%	3.7 %
公民館費	8,228		2.3%	8,757		2.1%	△ 6.0 %
文化財保護費	4,518		1.2%	4,353		1.0%	3.8 %
青少年補導センター費	1,304		0.4%	1,412		0.3%	△ 7.7 %
富士山資料館費	8,424		2.3%	8,590		2.0%	△ 1.9 %
市民文化センター費	113,518		31.1%	166,933		39.8%	△ 32.0 %
図書館費	45,597		12.5%	52,190		12.4%	△ 12.6 %
保健体育費	190,718	7.8%		219,887	8.3%		△ 13.3 %
保健体育総務費	34,074		17.9%	46,015		20.9%	△ 26.0 %
体育施設費	156,644		82.1%	173,872		79.1%	△ 9.9 %
教育費合計	2,447,829	100.0%		2,663,126	100.0%		△ 8.1 %

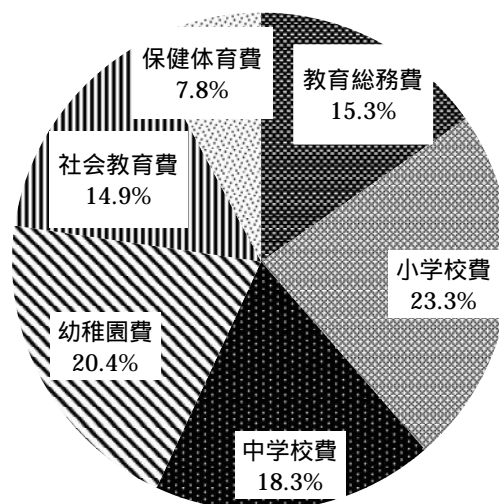
【教育費以外の教育委員会管轄費目】

年度	令和3年度			令和2年度			R2～R3年度 伸率 (△減) %
	当初 予算額 千円	構成比 %	費目内 構成比 %	当初 予算額 千円	構成比 %	費目内 構成比 %	
民生費	84,886	100%		86,548	100%		△1.9 %
放課後児童対策事業費	84,886		100.0%	86,548		100.0%	
商工費				401	100%		△100.0 %
キャンプ場管理費				401		100.0%	
総計	84,886			86,949			△2.4 %

(4) 教育費各項の予算額

項目	当初予算額	構成比
	千円	%
教育総務費	374,829	15.3%
小学校費	570,611	23.3%
中学校費	447,280	18.3%
幼稚園費	499,285	20.4%
社会教育費	365,106	14.9%
保健体育費	190,718	7.8%
教育費合計	2,447,829	100.0%

令和3年度 当初歳出予算
(歳出：2447,829千円)



(5) 教育費の推移

年度	予算額
平成14年度	2,798
平成15年度	2,911
平成16年度	4,233
平成17年度	3,274
平成18年度	3,136
平成19年度	3,559
平成20年度	3,170
平成21年度	2,540
平成22年度	2,367
平成23年度	2,427
平成24年度	2,388
平成25年度	2,229
平成26年度	2,353
平成27年度	2,956
平成28年度	2,896
平成29年度	2,400
平成30年度	2,660
平成31年度	2,989
令和2年度	2,663
令和3年度	2,448

教育費の推移 (単位：百万円)

