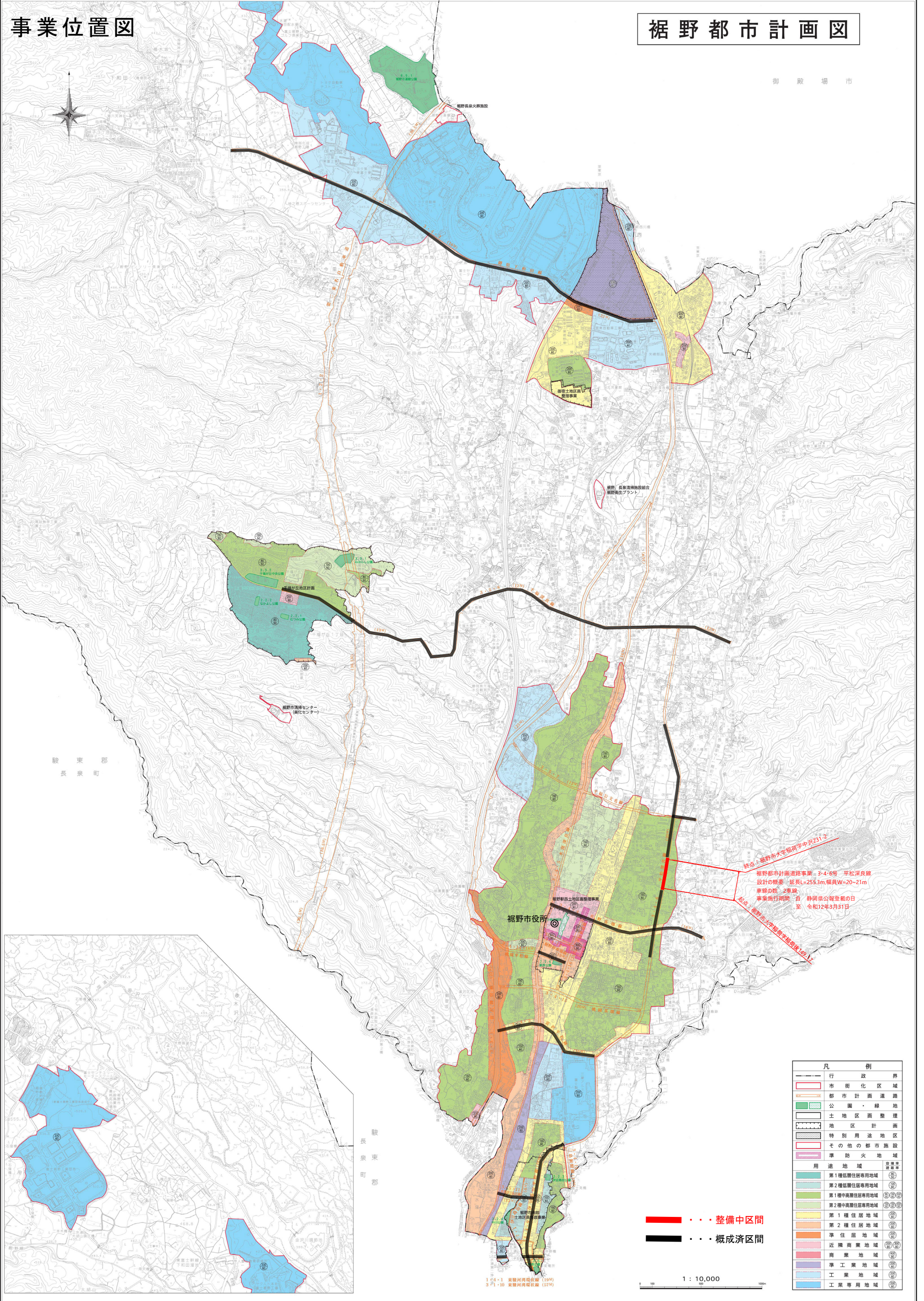


事業位置図

裾野都市計画図

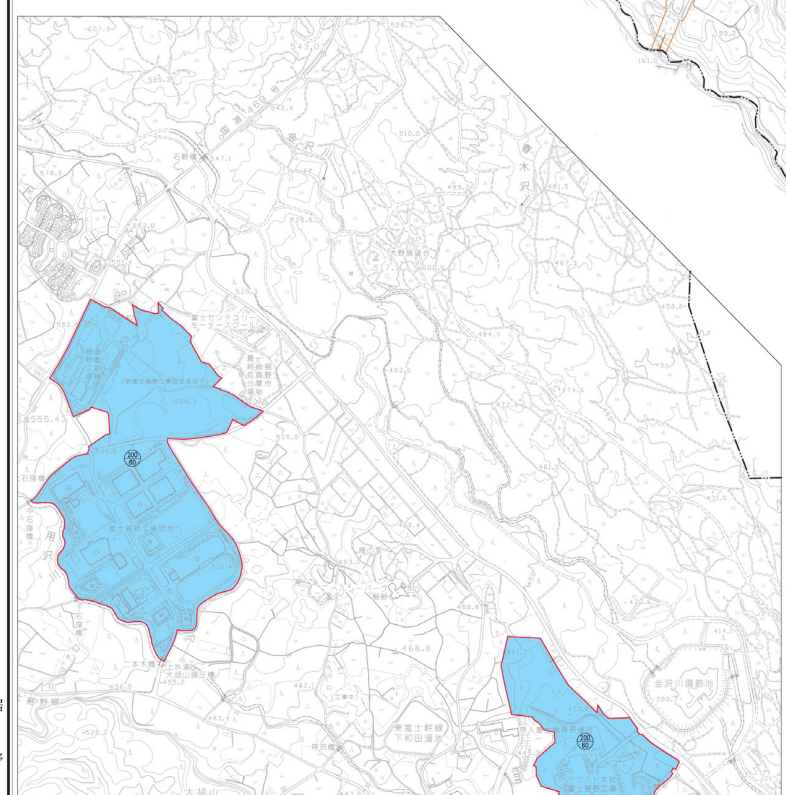
御殿場市



駿東郡
長泉町

駿東郡
長泉町

裾野市大字南字中沢231-2
 裾野都市計画道路事業 - 3・4・6号 平松深良線
 設計の概要 延長L=255.3m,幅員W=20~21m
 車線の数 2車線
 事業施行期間 自 静岡県公報掲載の日
 至 令和12年3月31日
 設計：裾野市大字南字中沢49-17



凡 例	
—	行政界
□	市街化区域
—	都市計画道路
■	公園・緑地
□	土地区画整理
□	地区計画
□	特別用途地区
□	その他の都市施設
□	準防火地域
用途地域	
■	第1種低層住居専用地域
■	第2種低層住居専用地域
■	第1種中高層住居専用地域
■	第2種中高層住居専用地域
■	第1種住居地域
■	第2種住居地域
■	準住居地域
■	近隣商業地域
■	商業地域
■	準工業地域
■	工業地域
■	工業専用地域

■■■ 整備中区分
 ■■■ 概成済区分

1 : 10,000
 100 0 100

1-4-1 東駿河湾沿岸線 (19M)
 3-7-10 東駿河湾沿岸線 (57M)