

2026年6月5日

裾野市公共交通協議会委員の御中

富士急シティバス株式会社

御殿場特別支援学校 15:15 発裾野駅行きの運行終了について

平素より当社路線バス・高速バス・貸切バスの各事業の営業にご理解を賜り誠にありがとうございます。

さて、表記の便は、利用状況が低迷していることから、ダイヤ改正前に御殿場特別支援学校様へご案内した上で、2026年度のダイヤ改正時より、7月24日から8月31日までは運休、9月以降について運行は未定という、条件付きでの運行としております。

今般、利用状況について厳しい状況が続いていること、運輸業全般に起きている運転者の不足への対策としての労働環境の改善のため、当該便の運行を終了することになりましたので、お知らせいたします。なお、運行終了については、御殿場特別支援学校様へお知らせ済であることを申し添えます。

記

1. 運行を終了する便の時刻表

御殿場特別支援学校 15:15 発裾野駅行

時刻表及び運行日等

運行日	御殿場特別支援学校	トヨタ東富士研究	裾野駅	平松	伊豆島田南	桜堤	三島駅北口	三島駅南口
月～金	—	—	▲ 6:25	6:27	6:30	6:33	6:41	6:47
月～金	—	—	▲ 6:50	6:52	6:55	6:58	7:06	7:12
土日祝	—	—	△ 7:35	7:37	7:40	7:43	7:51	7:57
毎日	—	—	8:55	8:57	9:00	9:03	9:11	9:17
月～金	—	—	▲ 9:20	9:22	9:25	9:28	9:36	9:42
毎日	—	—	11:20	11:22	11:25	11:28	11:36	11:42
毎日	—	—	12:20	12:22	12:25	12:28	12:36	12:42
毎日	—	—	14:55	14:57	15:00	15:03	15:11	15:17
特定日	○ 15:15	15:17	15:37	—	—	—	—	—
毎日	—	—	16:05	16:07	16:10	16:13	16:21	16:27
月～金	—	▲ 18:00	18:20	18:22	18:25	18:28	18:36	18:42
土日祝	—	—	△ 18:20	18:22	18:25	18:28	18:36	18:42
月～金	—	—	▲ 19:00	19:02	19:05	19:08	19:16	19:22

▲印・・・土日祝日運休（月～金曜日の運転、但し、祝日は運休）

○印・・・御殿場特別支援学校休校日→夏休み期間の7/24～8/31は運休、尚、9月以降は未定で決まり次第お知らせいたします。

2. 運行終了日

最終運行日は2026年7月23日(木)となります。

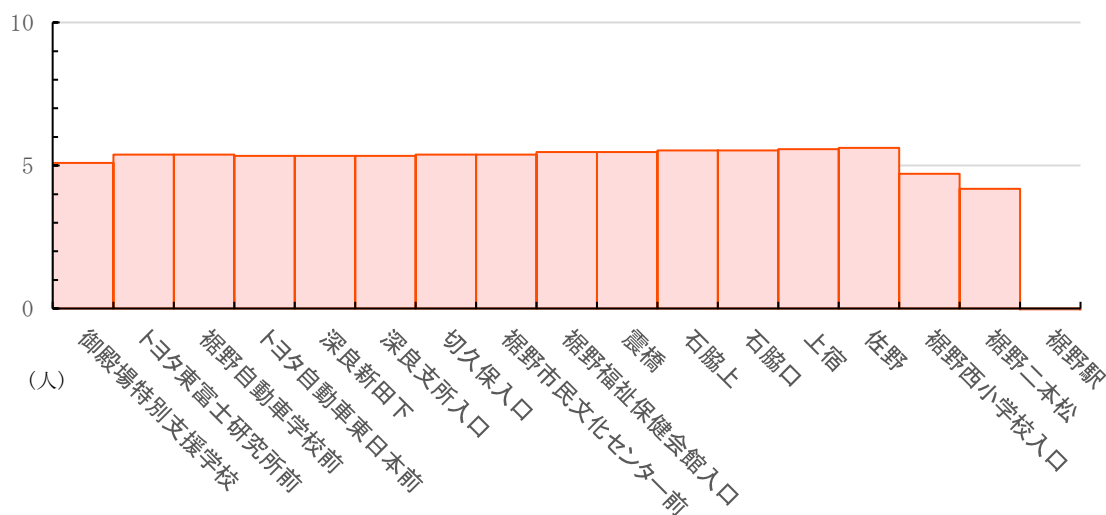


3. 運行終了決定時の利用状況

平均利用者数 5.8 人/便（御殿場支援学校からの利用者 5.1 人/便）

廃止予定便の利用状況（バス停間ごとの乗車状況）

（集計期間 2026年4月1日～4月30日）



なお、グラフ上で、東富士研究所から若干の利用がありますが、こちらについて定常的なものではありませんでした。またその他のバス停についても、定期的な利用はみられません。

4. 代替交通手段について

御殿場特別支援学校からは、御殿場駅行の路線バスが運行しております。当該システムをご利用いただき、JR 御殿場線へ乗換いただき、移動いただきますよう、御殿場特別支援学校を通じ、保護者の皆様へお願いをしております。

また、御殿場特別支援学校では、その他の方法についても検討中とのことです。

なお、旧246沿線から裾野駅については、富士急モビリティの運行する三島駅～御殿場駅線が引き続き運行いたします。

以上