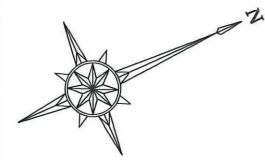
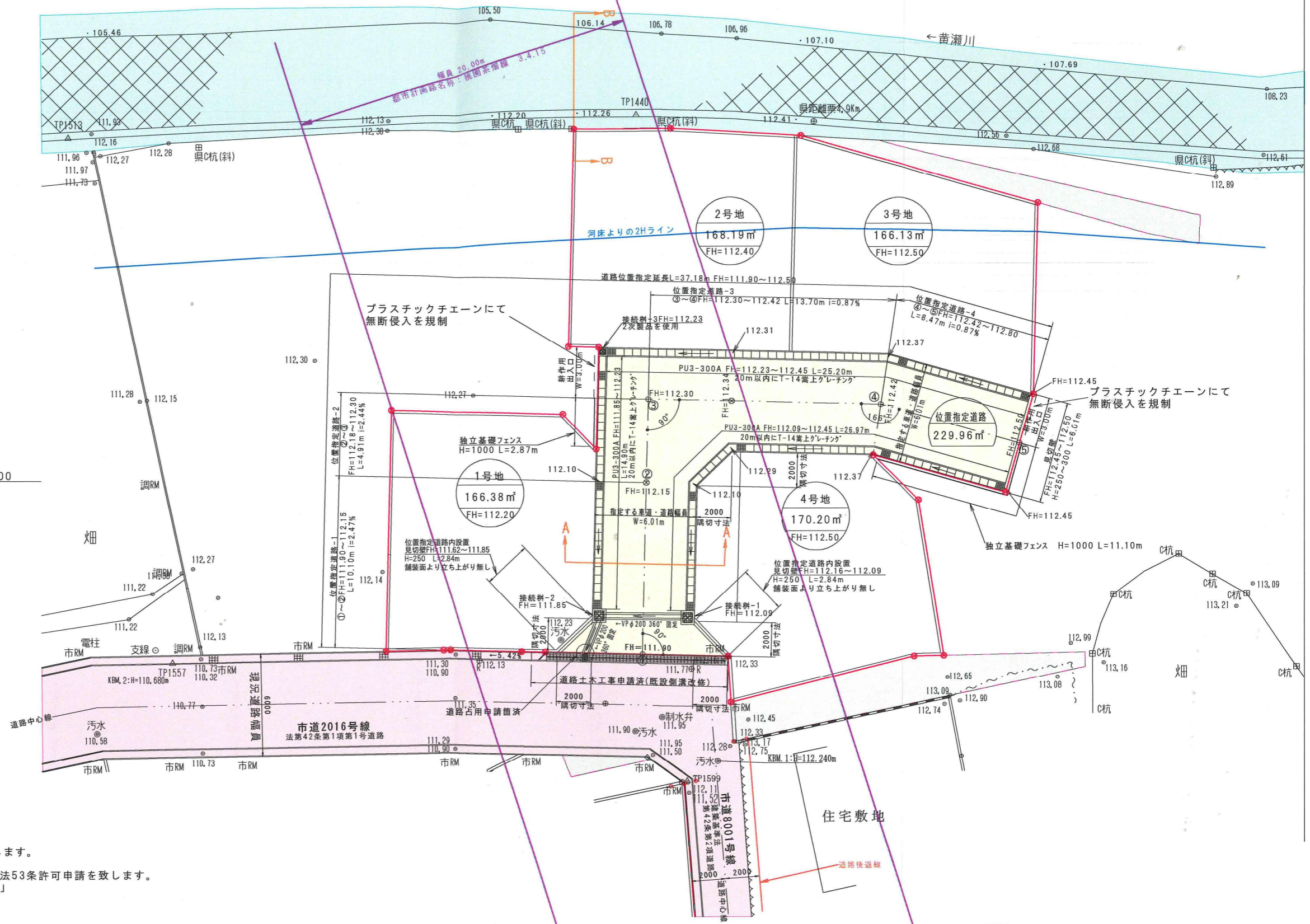
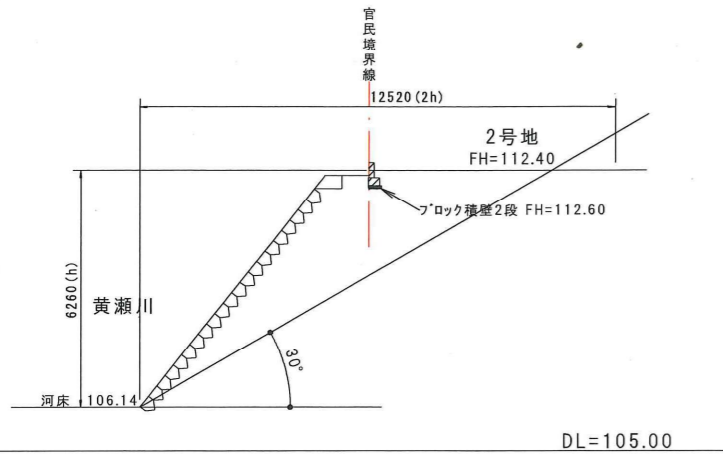


2 確定計画平面図(実測図及び公図写し)



S:1/250

B-B断面図 S=1/200



申請区域面積 900.86 m²
 位置指定道路面積 229.96 m²
 宅地面積 670.90 m²

- 河床からの2hライン内については、建築物でのがけ条例の対応をいたします。
- 農地転用届受理済
- (都)桃園茶畑線の都決区域に建築物を建築する場合には、建築時に都計法53条許可申請を致します。
- 盛土面積が500m²を超えないので「盛土規制法に係る切土、盛土はない」
- 道路土木工事申請済
- 道路占用申請済

凡例	申請する道路の位置	○—○	駐存道路	≡	指定された道路の位置及び建築線	—	敷地界	—	町村界	—	予定建築物用途を記入すること。	↓	都市計画路線	---	下水	—	井戸(井)	⊙
方位	予定する道路の位置	—	廃止される道路の位置	≡	指定年月日及び指定番号を記入すること。	—	地番号外	—	市郡界	—	既存建築物用途を記入すること。	↓	主要出入口	→	静岡地方方法務局 沼津支局	令和 6年 月 日 謄写	生け垣	申請箇所

- (注) 1 図面中に地番及び氏名をそれぞれ記入してください。
 2 方位は、1の5欄の図中の方位と一致させてください。
 3 道路の長さの単位は、メートル(小数点以下第2位まで)としてください。
 4 1の承諾書、付近見取図等と2の地籍図(実測図及び公図写し)を別様にする場合は、1の3欄の土地所有者等及び4欄の道路を管理する者の押印に用いた印章で割印をしてください。