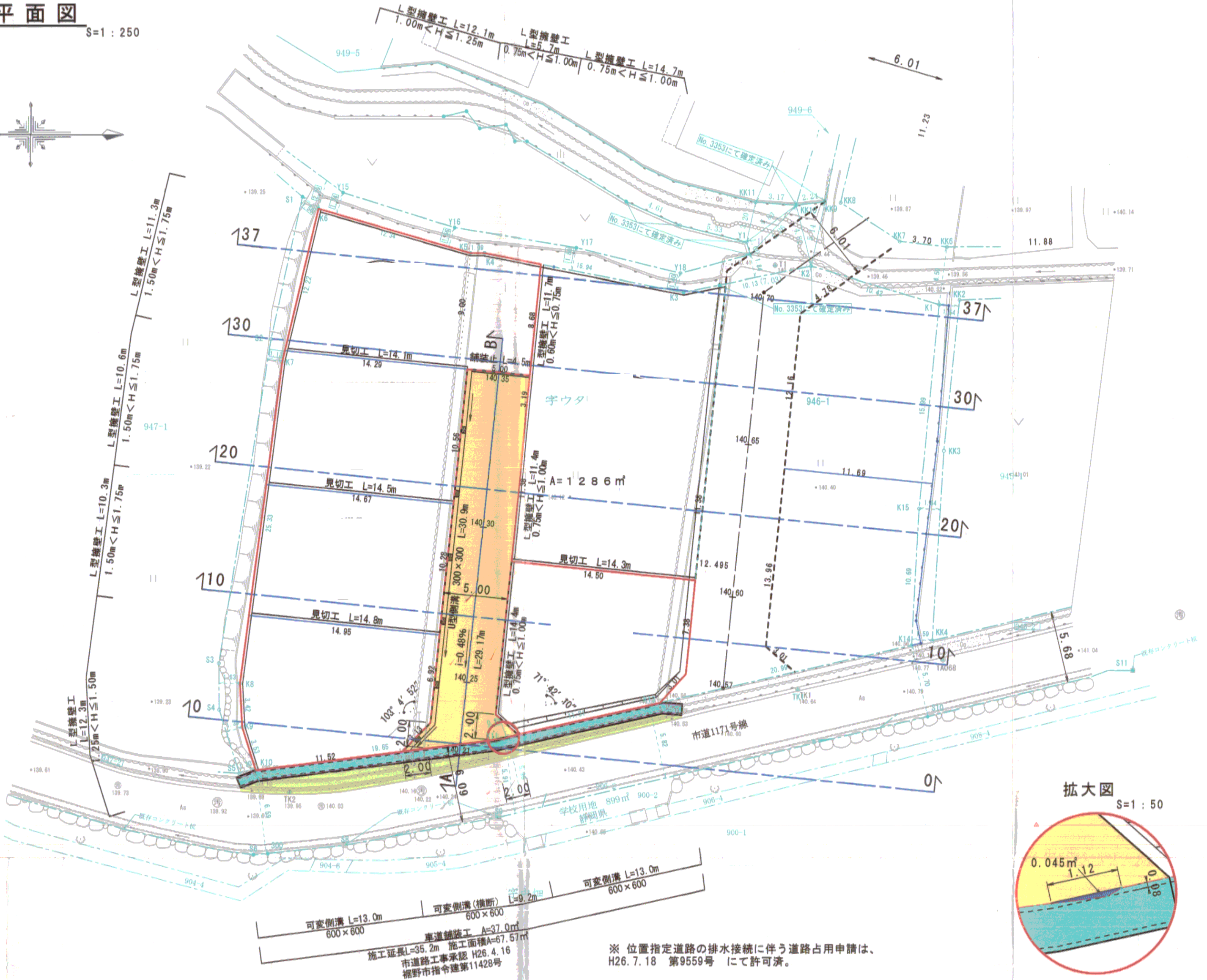
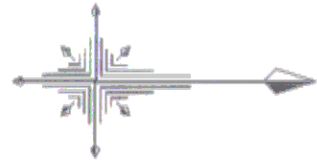
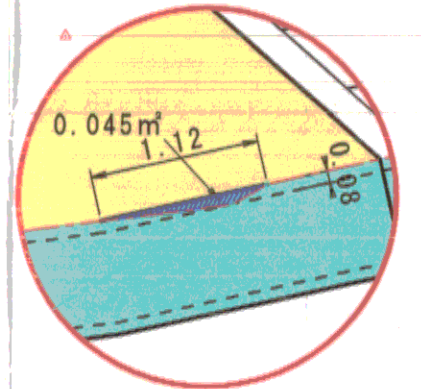


平面図

S=1:250



拡大図 S=1:50



可変側溝 L=13.0m 600×600
 可変側溝(横断) L=9.2m 600×600
 可変側溝 L=13.0m 600×600
 車道舗装工 A=37.0㎡
 施工延長L=35.2m 施工面積A=67.57㎡
 市道路工事承認 H26.4.16
 裾野市指令第11428号

※ 位置指定道路の排水接続に伴う道路占用申請は、
 H26.7.18 第9559号 にて許可済。