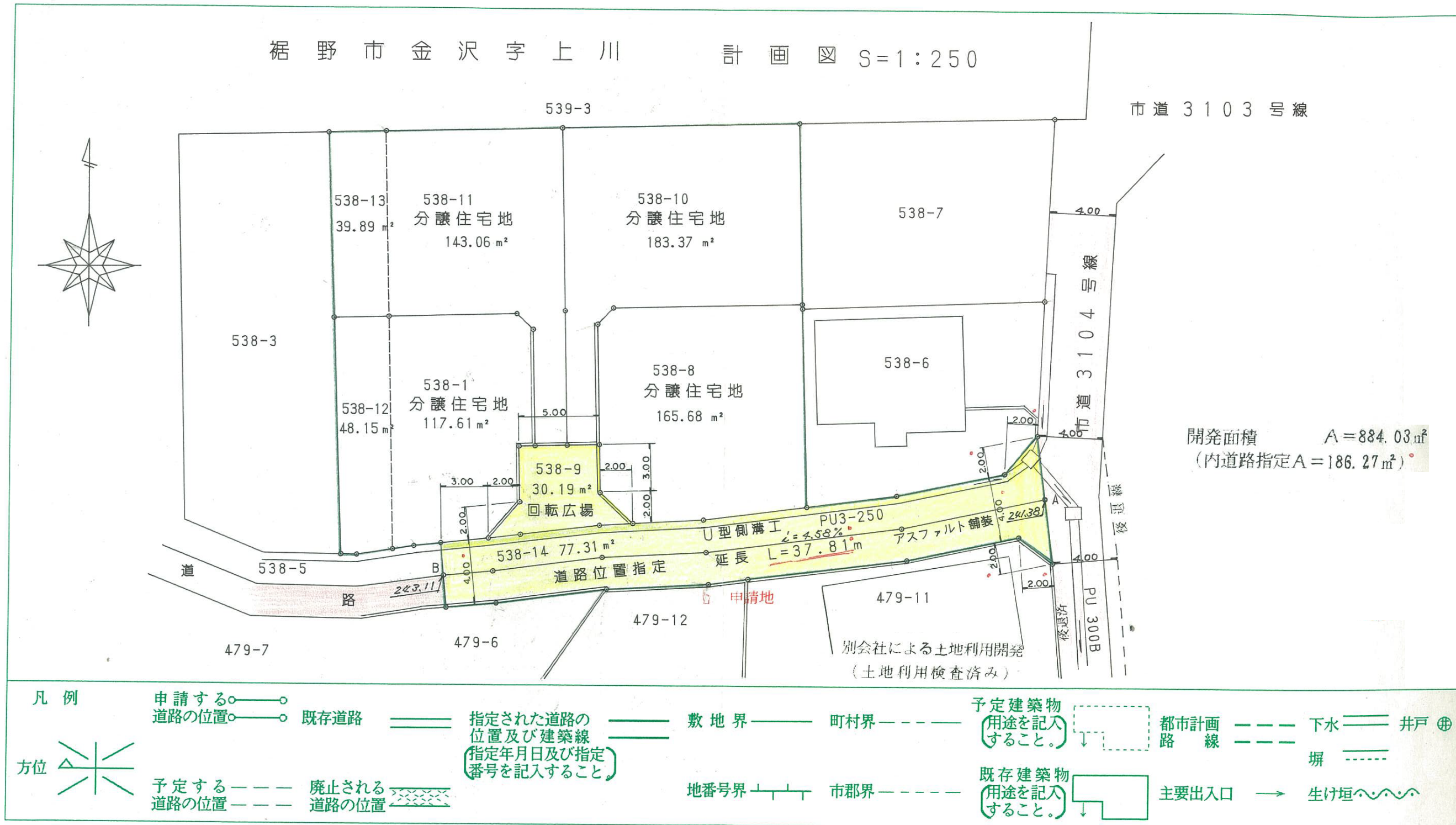


2 地籍図(実測図及び公図写し)



(注)

- 1 図面中に地番及び氏名をそれぞれ記入してください。
- 2 方位は、1の4欄の図中の方位と一致させてください。
- 3 道路の長さの単位は、メートル(小数点以下第2位まで)としてください。
- 4 1の承諾書、付近見取図等と2の地籍図(実測図及び公図写し)を別様にする場合は、1の3欄の土地所有者等の記名押印に用いた印章で割印をしてください。