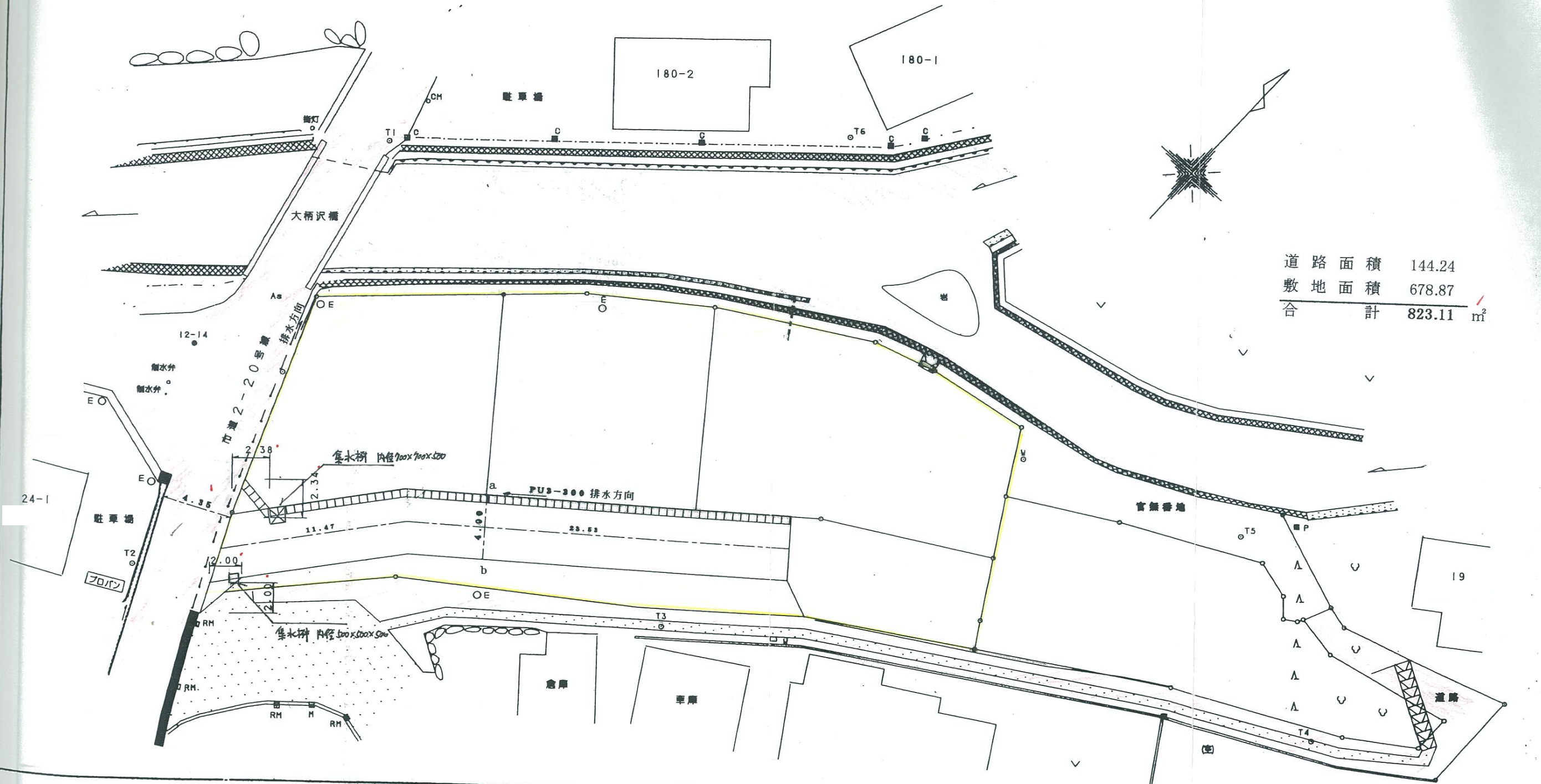


完成平面図 S=1:250



道路面積	144.24
敷地面積	678.87
合計	823.11 m ²

- 凡例
- 申請する道路の位置 (Symbol: 2 parallel lines with circles)
 - 既存道路 (Symbol: 2 parallel lines)
 - 指定された道路の位置及び施業線 (指定年月日及び指定番号を記入すること。)(Symbol: 2 parallel lines with a dashed line)
 - 敷地界 (Symbol: 1 solid line)
 - 町村界 (Symbol: 1 dashed line)
 - 予定建築物 (用途を記入すること。)(Symbol: Dashed outline)
 - 都市計画路線 (Symbol: 2 dashed lines)
 - 下水井 (Symbol: Circle with cross)
 - 方位 (Symbol: 8-pointed star)
 - 予定する道路の位置 (Symbol: 2 dashed lines)
 - 廃止される道路の位置 (Symbol: 2 parallel lines with cross-hatch)
 - 地番号界 (Symbol: 1 line with tick marks)
 - 市郡界 (Symbol: 1 dashed line with tick marks)
 - 既存建築物 (用途を記入すること。)(Symbol: Solid outline)
 - 主要出入口 (Symbol: Arrow)
 - 井戸 (Symbol: Circle with cross)
 - 塀 (Symbol: Dashed line with cross-hatch)
 - 生け垣 (Symbol: Wavy line)

(注) 1 図面に地番及び氏名をそれぞれ記入してください。
 2 方位は、1の4欄の図中の方位と一致させてください。
 3 道路の長さの単位は、メートル(小数点以下第2位まで)としてください。