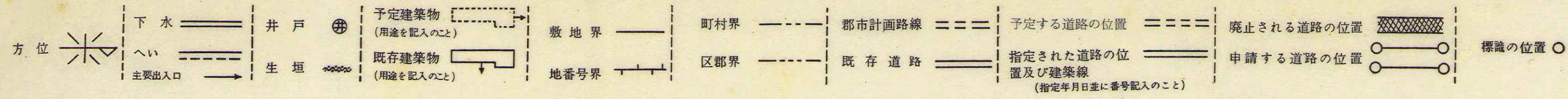
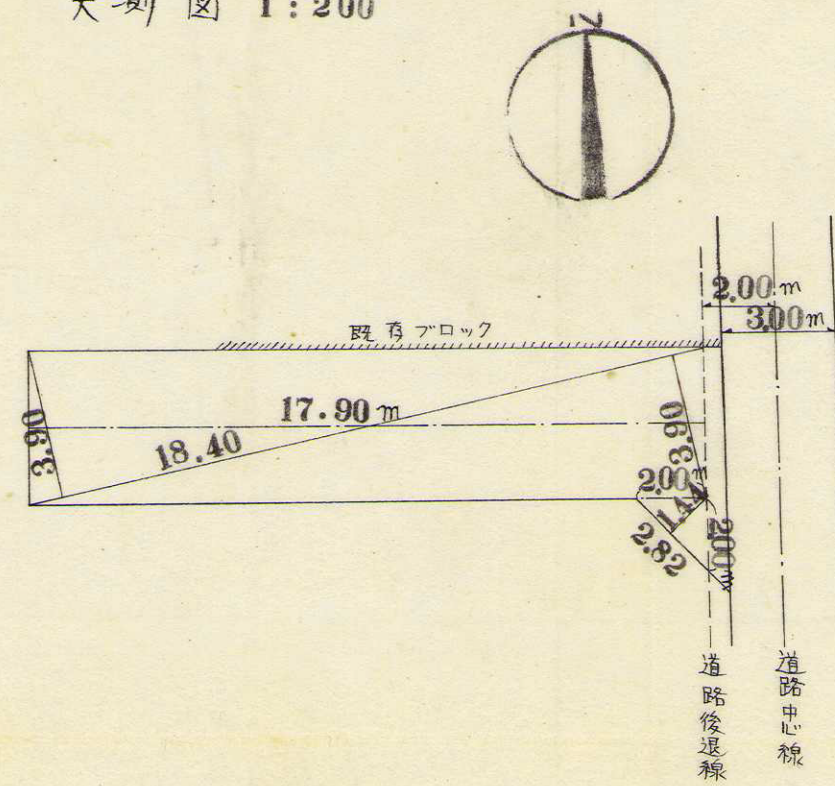


凡例



整理番号	第	号
道路の位置の <small>指定変更廃止</small> 台帳		
告示年月日	年	月 日
告示番号	第	号
指定年月日	年	月 日
指定番号	第	号

実測図 1:200



地積計算式

$18.40 \times (3.90 + 3.90)$	$=$	143.5200
2.82×1.44	$=$	4.0608
合計	$=$	147.5808
$\frac{1}{2}$	$=$	73.7904
地積		73.79 m ²

注意

- 一、承諾書の「権利別」欄は土地所有権、借地権又はその土地内の建物若しくは工作物について該当する権利を夫々記入すること。
- 二、図面中に地番号及び権利並びに氏名を夫々記入すること。
- 三、備考欄には権利者の承諾に関連し特記すべき事項を記入すること。
- 四、申請の道路の幅員及び長さの単位は「メートル」(小数点以下二位迄)とすること。
- 五、附近見取図と地籍図との方位を一致させること。
- 六、図面は地籍図、附近見取図、断面図を記載のこと。