

# 公共交通空白地帯（須山地区）における ライドシェア実証

裾野市モビリティ勉強会

裾野市  
（株）三ツ輪交通自動車  
トヨタ自動車（株）未来創生センター

市民



- ✓ 公共交通に対する不便さを指摘する割合が他の4地区に比べて高い  
(市民アンケートの結果より)

須山地区



富士急シティバス  
＜[特急・準急]ぐりんぱ・  
イエティ・富士登山線＞

富士急シティバス  
＜須山線＞

富士急シティバス  
＜東西線＞  
※月火木

富士急シティバス  
＜南北線＞  
※水金のみ

岩波駅

タクシー



- ✓ 7月末で2社→1社となり,  
予約しにくい

バス



- ✓ 2025年度から減便
- ✓ 利用者は, 御殿場駅方面も利用

裾野駅

©国土地理院地図

## 交通空白地帯(須山)でライドシェアの有効性実証調査



## 「中高生」

- ✓自力での運転ができないが、  
一人(複数人)で行動できる世代
- ✓将来の須山地区を作る立場(公共交通も主導)
- ✓須山地区からの中高生の流出を防ぐ
- ✓地域を壊さない公共交通を探る

中高生から作る公共交通(まちづくり)

## 須山地区の中高生のみなさんへ

～中高生発信!未来の交通を動かそう～

新しい公共交通サービスを試します。



「自力でのお出かけ」を考えてみませんか。

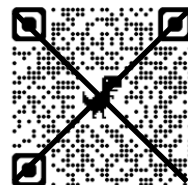


あなたの想いを聞かせてください。

QRコードをスマホで読み取り、  
アンケートにご協力ください。

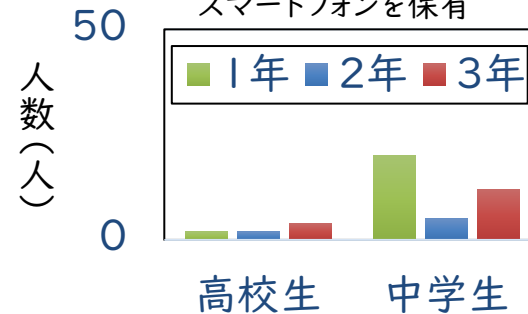
(所要時間: 5分程度)

回答期限: 10/5



### 回答者属性

中学生2人を除き、  
スマートフォンを保有



### 公共交通起因で 何かを諦めた経験 (過去1年間)



理由

裾野駅から須山までバスでかえるときに早い時間で最終のバスかきてしまい乗ることができなかつたり値段が高くあまり頻繁には使いにくく感じた

日曜日にバスがなく、友達との約束に行けなかった。

人と会う機会、学校のオープンスクールなど

夏休みの部活動は開始時間が親の出勤と合わないため親の送迎に頼れなかった。

そのため普段の倍近く時間をかけて御殿場駅まで行けるバスを使い、交通費も余計にかかった。

・本数が少ない・夕方からの運行が無いため帰れない・運賃が高い

学校が早く終わり親が仕事の時に1人で帰ろうと思ったがバスがなくて困った。

学校帰りに親のお迎えが遅くなるからバスで帰ろうとしても、終バスが早すぎて間に合わない。

バスの時間があまり無いから、予定の場所に早くつきすぎて、1・2時間暇つぶしをしないといけない。

夏休みに校区外の友達と遊ぶのを我慢した

映画の時間とバスの時間が合わなくて別日に変えた。

外部の友達が家が遠くて、送る家族がいなかったから遊べなかった。

日曜日はバスがないから祖母の家に遊びにいけなかった。平日も本数が少ない

裾野駅行きのバスに乗りたかったが時間が合わなくてあきらめた

親の送り迎えができない時間帯のお出かけ

夕方以降と休日の公共交通環境が「何かを諦めた」主要因





学校



塾/習い事



ショッピング



映画

## 「中高生の自力移動」から考える地域づくり



中高生



スマホ+アプリ



公共ライドシェア

<実証期間>

26年初頃から1カ月間

(補助金利用の制約)



シンプルな独自アプリ(実証用)

アプリ予約

または  
電話予約

運行本数: 朝2往復, 夕3往復

運行形態: 区域⇔拠点間の移動限定, 定時デマンド型で運行

【区域】須山地区(支所, ビオパーク)

【拠点】(岩波方面)裾野市運動公園, 岩波駅<朝第2便以外>  
(裾野方面)ベルシティ, 裾野駅<朝第2便のみ>

料金: 幼児無料, 高校生まで0~500円の寄付制(実証時のみ), 一般500円

»寄付制: 継続性重視の場合, 寄付額大, 個人負担重視の場合, 寄付額小  
ユーザーの必要性およびサービス継続性の評価を行う

## 中高生向けアンケートの結果から

### <運行経路>

- ✓通学時の利用頻度が多い  
「岩波駅」を主目的地に設定
- ✓通学時間外の朝第2便に  
利用頻度の高い施設の多い  
「ベルシティ・裾野駅」方面を設定

<[特急・準急]ぐりんぱ・  
イエティ・富士登山線>

富士急シティバス  
<須山線>

### <料金>

大人 : 500円

小中高: 0円~500円(寄付制)

幼児 : 0円



## 運行時間(案):平日・土日/祝日

## 須山支所→岩波駅, 裾野駅

| ライドシェア |   |        |       |   |         |       |     | 御殿場線    |       |
|--------|---|--------|-------|---|---------|-------|-----|---------|-------|
| 須山支所   |   | バイオパーク |       |   | 裾野市運動公園 |       |     | 岩波駅     |       |
| 出発     |   | 到着     | 出発    |   | 到着      | 出発    |     | 沼津方面    | 国府津方面 |
| 6:15   | → | 6:19   | 6:21  | → | 6:31    | 6:33  | →   | 6:46    | 6:47  |
| 7:17   | ← | 7:13   | 7:11  | ← | 7:01    | 6:59  | ←   | 7:03    |       |
| 6:45   | → | 6:49   | 6:51  | → | 7:01    | 7:03  | →   | 7:19    | 7:19  |
| 7:52   | ← | 7:48   | 7:46  | ← | 7:36    | 7:34  | ←   |         |       |
| 8:30   | → |        |       | → | ベルシティ経由 |       | 裾野駅 | 朝第2便 裾野 |       |
|        |   |        |       |   |         |       |     |         |       |
|        |   | 出発     | 到着    |   | 出発      | 到着    |     | ~       | ~     |
| 17:57  | ← | 17:53  | 17:51 | ← | 17:41   | 17:39 | ←   | 17:23   | 17:23 |
|        |   |        |       |   |         |       |     | 17:51   |       |
|        |   |        |       |   |         |       |     | 18:17   | 18:05 |
| 18:15  | → | 18:19  | 18:21 | → | 18:31   | 18:33 | →   | 18:47   | 18:48 |
| 19:27  | ← | 19:23  | 19:21 | ← | 19:11   | 19:09 | ←   | 19:16   | 19:16 |
|        |   |        |       |   |         |       |     | 19:44   | 19:44 |
| 19:40  | → | 19:44  | 19:46 | → | 19:56   | 19:58 | →   | 20:13   | 20:14 |
| 20:47  | ← | 20:43  | 20:41 | ← | 20:31   | 20:29 | ←   |         |       |

朝第1便は,  
どちらかを後日選択

| 御殿場線 |       |
|------|-------|
| 裾野駅  |       |
| 沼津方面 | 国府津方面 |
| 8:47 |       |
| 9:14 | 9:03  |

夕第1便 岩波

夕第2便 岩波

夕第3便 岩波

## 実証用アプリ利用



- ・できる限りシンプル
- ・事前周知に利用
- ・地域（ユーザ）の意見を入れて巻き込む（計画中）

利用者を巻き込む

## 高校生以下の寄付制運賃



小 寄付額 大  
(無料) (500円)

事業者  
視点

低 サービス  
継続容易さ 高

評価  
(仮)

小 サービス  
必要性 大  
小 個人負担感 大  
最大 利用回数 小

必要性, サービス継続性を評価



## • 審議事項

- 交通空白地帯（須山地区）での1カ月間（26年年初からを予定）の実証運行

運行本数： 朝2往復, 夕3往復

運行形態： 区域⇄拠点間の移動限定, 定時デマンド型で運行

【区域】 須山地区（支所, ビオパーク）

【拠点】 （岩波方面）裾野市運動公園, 岩波駅<朝第2便以外>  
（裾野方面）ベルシティ, 裾野駅<朝第2便のみ>

料金： 幼児無料, 高校生まで0~500円の寄付制（実証時のみ）, 一般500円

»寄付制： 継続性重視の場合, 寄付額大, 個人負担重視の場合, 寄付額小  
ユーザーの必要性およびサービス継続性の評価を行う

アプリ予約  
または  
電話予約



## • 課題

- 周知： 短期間（1カ月間）の実証評価のため

## 参考資料

日時：休日、10時頃着  
目的地：ららぽーと沼津

往復2000円以内

## 中高生自身の自由な移動へ

家族の送迎



13分、0円



13分、2910円

ライドシェア



13分、**最大500円**

✓ 自由な移動

発8:30

須山支所

着8:57  
発9:14



裾野駅

着9:28  
発9:45



沼津駅



御殿場線、21分、200円



根方線、21分、240円

発10:03

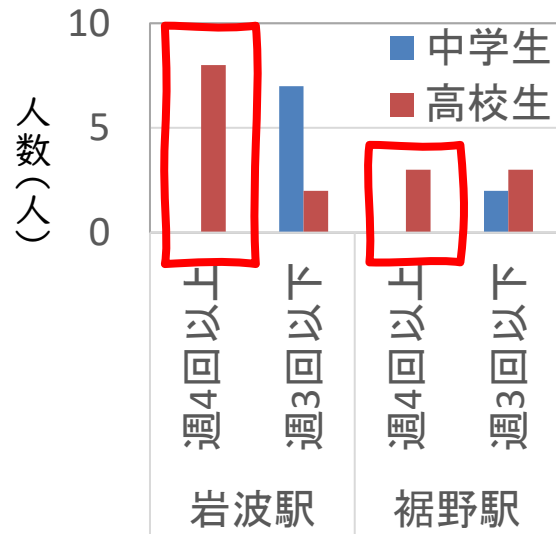
ららぽーと沼津

富士急シティバス  
沼津駅南口・⑧番のりば

| 行き先           | ららぽーと沼津                         |   |                                  |   |
|---------------|---------------------------------|---|----------------------------------|---|
| Destination   | LaLaport Numazu                 |   |                                  |   |
| 経由            | 高栄町・本田町線                        |   | リコー通り                            |   |
| Via           | 本田町<br>新栄町<br>西沢田<br>パ田→パバイパス経由 |   | 東静岡<br>江原公園<br>西沢田<br>パ田→パバイパス経由 |   |
| 運行日           | 平日                              | 土曜<br>日祝日                                     | 平日                               | 土曜<br>日祝日                                     |
| Operation day | 月～金曜<br>(Monday～Friday)         | 土曜<br>日祝日<br>(Saturday<br>Sunday and Holiday) | 月～金曜<br>(Monday～Friday)          | 土曜<br>日祝日<br>(Saturday<br>Sunday and Holiday) |
| 6             |                                 |   |                                  | 55  |
| 7             |                                 |   |                                  |   |
| 8             | ハ*30                            | ハ*30  |                                  |   |
| 9             | ハ*15 ハ*45                       | ハ*15 ハ*45                                     |                                  |   |
| 10            | ハ*15                            | ハ*15  | ハ*30                             | ハ*30  |
| 11            | ハ*15                            | ハ*15  | 30                               | 30  |
| 12            | ハ*45                            | ハ*45  |                                  |   |



## 利用駅と頻度



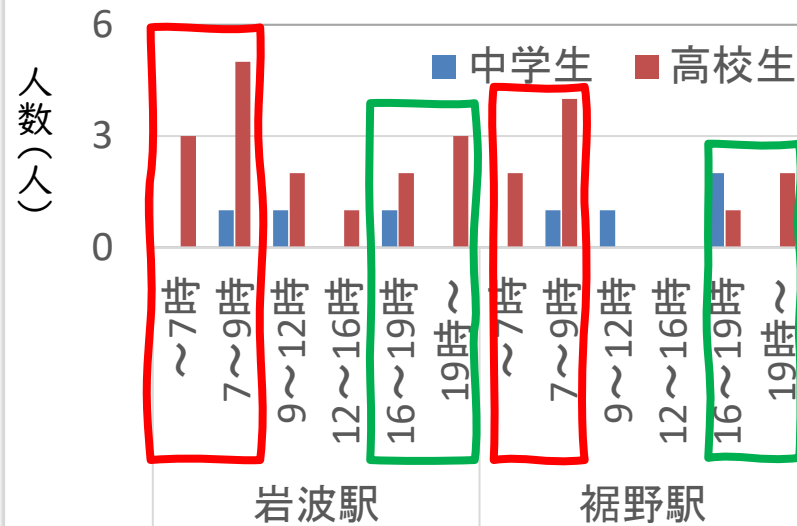
(利用駅)

- ・岩波駅利用者が主

(頻度)

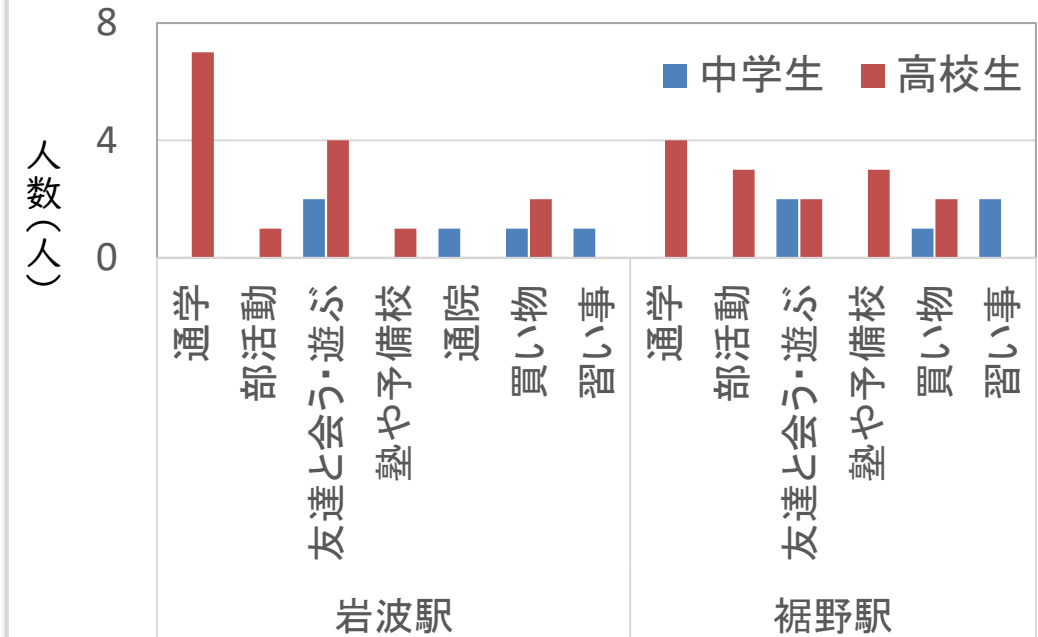
- ・中学生：土日祝が主
- ・高校生：日常利用
- ※定期券利用者8名

## 利用時間帯



- ・通学時間帯利用が主

## 移動目的



- ・高校生は通学目的が主
- ・塾, 買い物など通学以外では裾野駅にも分散

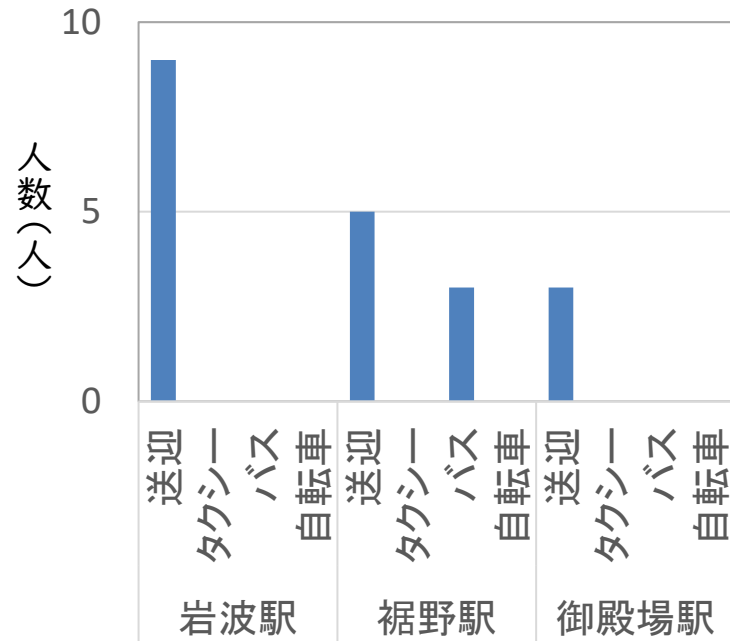
<補足データ>

✓ 市内の利用場所TOP3

|         |    |
|---------|----|
| ベルシティ裾野 | 14 |
| 鈴木図書館   | 7  |
| 裾野市運動公園 | 5  |

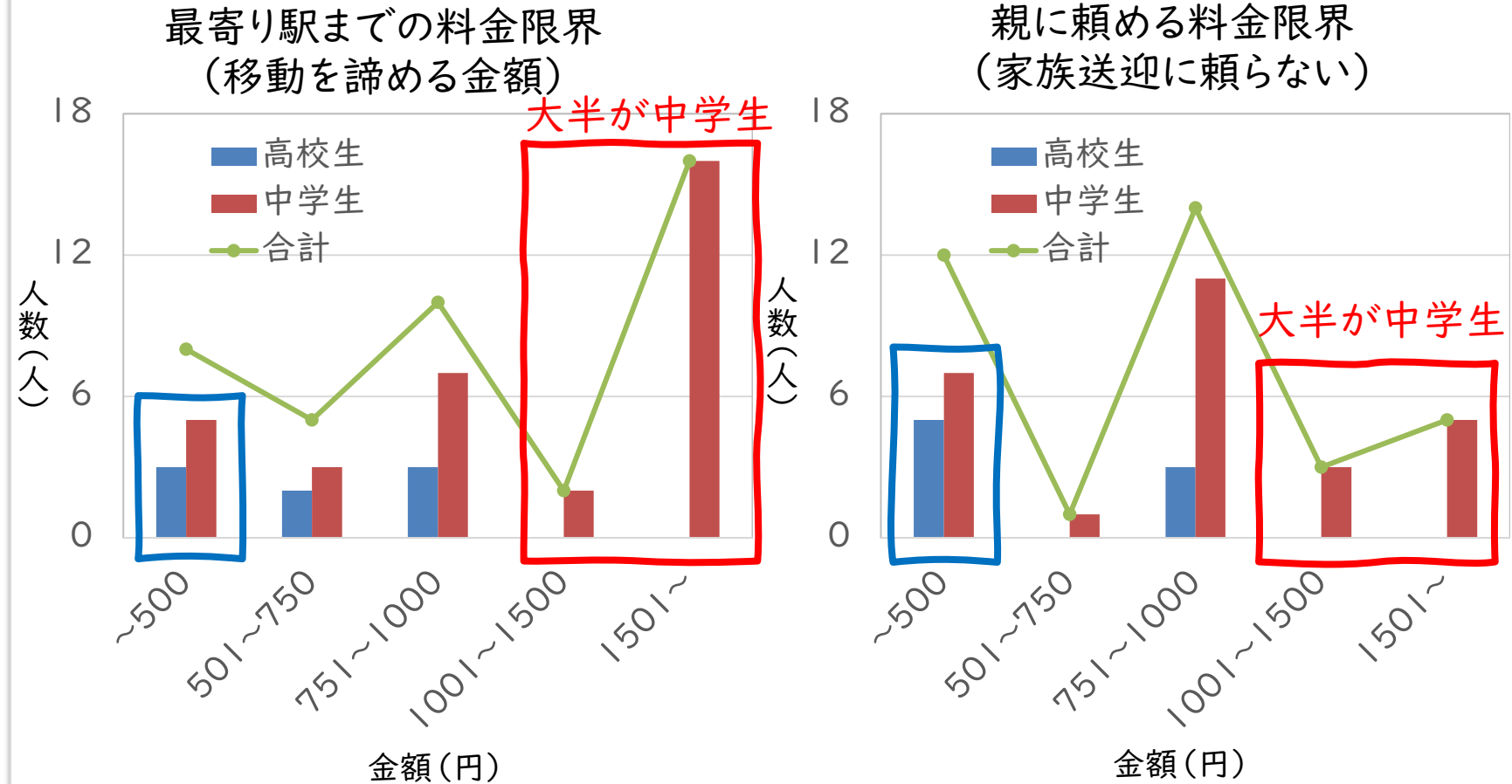


## 移動手段



・自家用車による送迎が主

## 料金



<中学生> ・高額 of 回答もあり、ばらつきが大きい

<高校生> ・自力での移動には500円以下の相場観