

令和8年

議 会 便 覧

裾野市議会

裾野市民憲章

わたくしたち裾野市民は、麗峰富士のもとその気高く美しい姿のように、人間性豊かな平和都市を理想として、この憲章を定めます。

1. 働くことに喜びをもち、明るく健康なまちをつくります。
1. 思いやりの心で、住みよいまちをつくります。
1. 秩序をまもり、平和で安全なまちをつくります。
1. 恵まれた自然を大切に、美しいまちをつくります。
1. 伝統を生かし、創造性をつちかい、文化のまちをつくります。

《市のシンボル》

・市章

スソノの「ス」を星型に5つ組み合わせ、外側の結合部は日本の象徴でもある富士の霊峰を型どっている。スを5つ組み合わせたのは、富士の裾野の旧5か村が固く団結することを表し、中央の円は、平和に栄えることを表したものである。

[昭和32年9月18日制定]



・市の木『スギ』



幹が直立していることから「す（直）き（木）」の名で呼び習わされ、スギになった。まっすぐに、素性よくすくすく育ち、新生裾野市にふさわしい木である。樹木のかなかでも、長い寿命を誇っている。[昭和47年9月22日制定]

・市の鳥『ウグイス』

早春、梅の花が咲くころ「ホーホケキョ」と美しく鳴くところから、「春告鳥」の別名がある。雀よりやや小さく、冬には庭の垣根などで「チャッチャツ」と笹鳴きも聞かせる。

[昭和47年9月22日制定]



・市の花『アシタカツツジ』



愛鷹山や天子岳の標高800から1,500mの辺りに自生する珍しいツツジ。5月下旬から6月にかけて、紅紫色の花を開かせる。市の文化財にもされている落葉低木である。

[昭和47年9月22日制定]

目 次

1	裾野市の位置と地勢	1
2	裾野市の沿革	1
3	市域	2
4	人口	3
5	議会の組織と構成	5
6	議会の活動状況	6
7	行政機構図	9
8	予算総括表	10
9	一般会計予算	11
10	決算の推移	15
11	一般会計決算	16
12	一般会計性質別決算額	18
13	市税の税目的別決算額の推移	19
14	地方債の現在高状況（一般会計）	20
15	基金の状況	21
16	普通会計決算及び主要財政指標の推移	22
17	議員・特別職の報酬、給料等	23
18	歴代正副議長	24
19	各常任委員会・議会運営委員会 正副委員長	27
20	歴代監査委員	39
21	議員名簿	40
22	委員会名簿	41

1. 裾野市の位置と地勢

裾野市は、静岡県東部に総面積 138.12k m²で位置し、市域は東西 23.5km、南北 23km におよんでいる。

東は箱根山外輪山の分水嶺で神奈川県箱根町に、西は愛鷹山の越前岳・呼子岳・位牌岳で富士市に、南は愛鷹山および箱根山のすそので三島市・長泉町に、そして北は富士の麗峰を背景に大野原を隔てて御殿場市に接している。山々の裾合にあったことから、その中央を流れる黄瀬川の流域では水田、丘陵地では畑地が開拓され、古来より農業中心の地域であった。

2. 裾野市の沿革

明治 22 年 4 月に市制町村制施行にあたり、現在の大字に相当する 24 か村が整理統合され、須山村・富岡村・深浪村・小泉村が誕生した。またこの年に佐野駅（現裾野駅：1915 年改称）ができ、駅前通りを中心に商業が発展した。

明治 24 年に小泉村から泉村が分離し 5 か村ができ上がり、約 60 年後の昭和 27 年 4 月 1 日小泉村、泉村が合併して裾野町が誕生、昭和 31 年に深良村、昭和 32 年に富岡村・須山村と合併が続き、現在の礎となる裾野町となった。

昭和 35 年に工場設置奨励条例を制定、昭和 40 年に東駿河湾工業整備特別地域に指定されるなど、積極的に工業振興を図り、昭和 46 年 1 月 1 日地方自治法 3 万人市制の特例により、裾野市が発足した。

昭和 44 年に東名高速道路の開通、昭和 63 年には裾野 IC の供用開始を契機とし、自動車産業などの大手企業の進出が相次ぎ、工業に支えられる住宅都市へと変貌を遂げてきた。

平成 25 年度には富士山が世界文化遺産に、また、この年には裾野警察署も開署している。平成 26 年度には深良用水が世界かんがい施設遺産に認定され、永く市民生活と共にあった構成資産は、裾野市民の誇りであり、裾野市のシンボルとしての活用にも期待が寄せられている。

平成 28 年には、静岡県ふじのくにフロンティア推進区域の指定を受け、防災・減災と職住近接の地域づくりから、裾野市北部地域を企業等で働く子育て世代の居住の場として、市街化区域編入への都市計画決定がされた。また、富士山南東消防本部の運用が開始され、地域の安全も強化された。

令和 2 年には、操業を停止し閉鎖した大手企業の工場跡地に、人々の暮らしを支える、あらゆるモノやサービスを情報で繋ぐ実験都市の建設工事が開始され、市はその周辺整備に着手した。

令和 5 年には、“人と企業に選ばれるまち”を実現するための市長戦略が策定され、日本一市民目線の市役所を使命とした職員一丸となった各施策への反映に取り組んでいる。

3. 市 域

(1) 市域の変遷

年 月 日	編入面積	総面積	人 口	備 考
昭和 27 年 4 月 1 日	泉 24. 05k m ² 小泉 3. 95k m ²	28. 00k m ²	11, 525 人	泉村・小泉村合併 裾野町となる
昭和 31 年 9 月 30 日	深良 19. 75 k m ²	47. 75 k m ²	14, 804 人	深良村合併
昭和 32 年 9 月 1 日	須山 46. 98 k m ² 富岡 43. 09 k m ²	137. 82 k m ² (現在 138. 12 k m ²)	22, 747 人	須山村・富岡村 合併
昭和 46 年 1 月 1 日	市制施行 (県下で 20 番目)		31, 846 人	裾野市となる

(2) 地 形

面 積	138. 12k m ²	市 の 標 高	海拔 78. 5m~2, 169m
広 ぼ う	東西延長 23. 5km 南北延長 23. 0km	位置(市役所) 標高 126. 2m	東経 138 度 54 分 36 秒 北緯 35 度 10 分 22 秒

(3) 土地の利用状況 (令和 7 年 1 月 1 日現在) 評価総地積 75. 08k m² 100%

区 分	田	3. 13k m ²	4. 2%	宅 地	9. 96k m ²	13. 3%
	雑種地	9. 61k m ²	12. 8%	原 野	7. 62k m ²	10. 1%
	畑	5. 32k m ²	7. 1%	山 林	39. 44k m ²	52. 5%

※宅地介在田、宅地介在畑、宅地介在山林、池沼は、雑種地に含む。

※市街化区域農地は、田、畑に含む。

4. 裾野市の人口

(1) 人 口 48,151人 (令和8年4月1日現在)

内 訳 (男 24,215人 女 23,936人)

[*外国人登録者を含む。]

世 帯 22,034世帯

(2) 人口・世帯の推移

区 分	世 帯	人 口 (単位：人)		
		総 数	男	女
平成14年	18,603	53,235	27,013	26,222
平成15年	18,819	53,363	27,002	26,361
平成16年	19,171	53,577	27,147	26,430
平成17年	19,487	53,586	27,277	26,309
平成18年	19,803	53,436	27,281	26,155
平成19年	20,309	54,012	27,621	26,391
平成20年	20,717	54,281	27,799	26,482
平成21年	20,998	54,377	27,830	26,547
平成22年	21,088	54,561	27,904	26,657
平成23年	21,042	54,267	27,721	26,546
平成24年	21,096	54,098	27,642	26,456
平成25年	21,149	53,814	27,460	26,354
平成26年	21,314	53,582	27,333	26,249
平成27年	21,291	53,078	27,020	26,058
平成28年	21,456	52,824	26,898	25,926
平成29年	21,564	52,590	26,711	25,879
平成30年	21,215	51,515	26,179	25,336
平成31年	21,636	51,707	26,248	25,459
令和2年	21,711	51,347	26,116	25,231
令和3年	21,786	50,770	25,769	25,001
令和4年	21,651	50,089	25,318	24,771
令和5年	21,613	49,410	24,933	24,477
令和6年	21,675	48,869	24,594	24,275
令和7年	21,742	48,688	24,507	24,181
令和8年	22,034	48,151	24,215	23,936

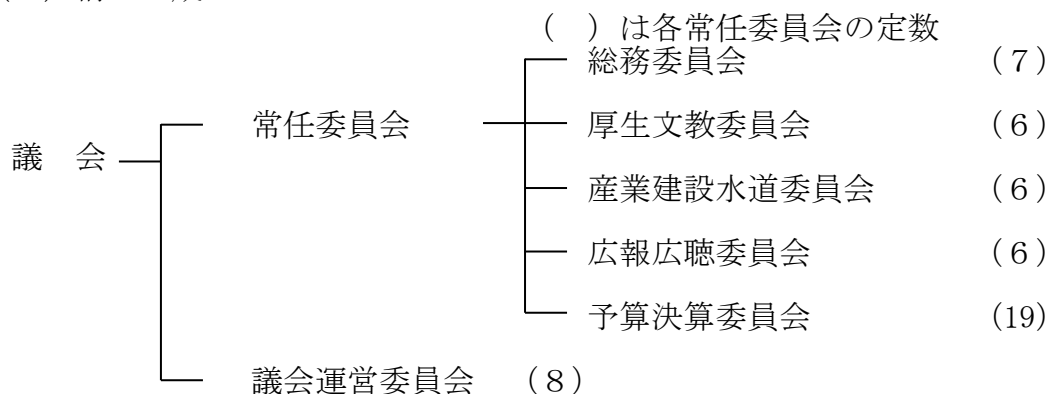
(4月1日現在)

(3) 産業別就業人口の推移 (国勢調査による)

区 分	平成27年		区 分	令和2年	
	就業人口(人)	構成比(%)		就業人口(人)	構成比(%)
総 数	26,947	100.0	総 数	26,922	100.0
第1次産業	570	2.1	第1次産業	527	2.0
A 農 業	549	2.0	A 農 業	492	1.8
B 林 業	17	0.1	B 林 業	31	0.1
C 漁 業 水産養殖業	4	0.0	C 漁 業 水産養殖業	4	0.0
第2次産業	10,556	39.2	第2次産業	10,193	37.9
D 鉱 業	0	0.0	D 鉱 業	0	0.0
E 建 設 業	1,417	5.3	E 建 設 業	1,549	5.8
F 製 造 業	9,139	33.9	F 製 造 業	8,644	32.1
第3次産業	15,128	56.1	第3次産業	16,202	60.2
G 電気・ガス 熱供給・水道業	53	0.2	G 電気・ガス 熱供給・水道業	53	0.2
H 情報通信業	324	1.2	H 情報通信業	333	1.2
I 運輸業	1,264	4.7	I 運輸業	1,422	5.3
J 卸売・小売業	2,951	10.9	J 卸売・小売業	3,164	11.8
K 金融・保険業	458	1.7	K 金融・保険業	395	1.5
L 不動産業・物品 賃貸業	304	1.1	L 不動産業・物品 賃貸業	317	1.2
M 学術研究・専門・技 術サービス業	1,419	5.3	M 学術研究・専門・技 術サービス業	1,500	5.6
M 宿泊業・飲食サ ービス業	1,351	5.0	M 宿泊業・飲食サ ービス業	1,372	5.1
N 生活関連サー ビス	1,055	3.9	N 生活関連サー ビス	1,135	4.2
N 教育・学習支援 業	1,043	3.9	N 教育・学習支援 業	1,120	4.2
O 医療・福祉	2,446	9.1	O 医療・福祉	2,852	10.6
P 複合サービス 事業	171	0.6	P 複合サービス 事業	151	0.6
Q サービス業(他に分 類されないもの)	1,401	5.2	Q サービス業(他に分 類されないもの)	1,528	5.7
R 公務(他に分類され るものを除く)	888	3.3	R 公務(他に分類され るものを除く)	860	3.2
S 分類不能	693	2.6	S 分類不能	-	-

5. 議会の組織と構成

(1) 構 成



議会事務局 — 局 長 ————— 議事総務係 (4)
 (運転職員含む)
 定数(5) 現員(5) うち会計年度任用職員(2)

(2) 議員数

	《経 過》	(条例定数)
	昭和37年12月21日制定	22名
	(昭和41年10月12日 選挙より適用)	
① 条例定数 19名	昭和48年 3月28日制定	26名
② 現員数 18名	(昭和49年10月 一般選挙より適用)	
(令和8年4月1日現在)	平成 2年 9月 7日制定	24名
	(平成 2年10月 一般選挙より適用)	
	平成14年 3月29日制定	24名
	平成21年10月 2日制定	21名
	(平成22年10月 一般選挙より適用)	
	平成29年10月 4日制定	19名
	(平成30年10月 一般選挙より適用)	

(3) 年齢別議員構成 (令和8年4月1日現在)

25～29歳	30～39歳	40～49歳	50～59歳	60～69歳	70歳以上	平均年齢
1人	0人	1人	5人	5人	6人	61.2歳

(4) 当選期別議員数

1期	2期	3期	4期	5期	6期	7期	8期	9期
3人	6人	2人	3人	1人	0人	3人	0人	0人

(5) 会派別議員構成 (令和8年4月1日現在)

未来すその	もののふ	真政会	公明党	(無会派)
4人	5人	4人	2人	3人

(6) 党派別議員構成

無所属	公明党	日本共産党
15人	2人	1人

6. 令和7年度(4月～3月)の議会の活動状況

(1) 定例会及び臨時会の開会状況

	定例会 六月	臨時会 第三回	定例会 九月	定例会 十二月	臨時会 第一回 令和八年	定例会 二月	合計
開会月日	6/9	7/11	8/28	11/25	1/9	2/20	—
閉会月日	6/25	7/11	10/1	12/11	1/9	3/25	—
会期(日)	17日	1日	35日	17日	1日	34日	105日
本会議日数	6日	1日	8日	7日	1日	7日	30日
質問の状況	一般：11人	0人	代表：4人 一般：7人	一般：14人	0人	一般：10人	46人
傍聴者数	33人	0人	51人	84人	3人	62人	233人
市長提出議案							
条例	6(3)		3	8		22	39(3)
予算	5(1)		7	7(1)	1	17(1)	37(3)
決算			9				9
契約	3	1	1	2		4	11
選任・任命			1			3	4
報告	7	1	3	1			12
諮問	1		2				3
その他	2		8	3		2	15
合計	24(4)	2	34	21(1)	1	48(1)	130(6)

※ () は内数による専決処分

	定例会 六月	臨時会 第二回	定例会 九月	定例会 十二月	臨時会 第一回 令和七年	定例会 二月	合計
議決の態様（市長提出議案）							
原案可決	11	1	19	19	1	43	94
修正可決							0
否決						1※	1
認定			9				9
承認	4			1		1	6
同意	1		1			3	5
適任	1		2				3
了承	7	1	3	1			12
継続審査							0
審議未了							0
その他							0
合計	24	2	34	21	1	48	130
議員提出議案							
条例				2		1	3
規則							0
意見書			1			2	3
決議					1	1	2
請願			1				1
その他	1		1	1	1	1	5
合計	1	0	3	3	2	5	14
議決の態様（議員提出議案）							
原案可決	2		2	2	1	5	12
修正可決							0
否決				1※			1
認定							0
承認							0
同意							0
適任							0
了承							0
採択			1				1
継続審査							0
審議未了							0
その他							0
合計	2	0	3	3	1	5	14

※ 12月定例会での否決1件は条例案（議員提出議案）に対する修正案の否決

※ 2月定例会での否決1件は予算案（市長提出議案）に対する修正案の否決

(2) 委員会の開会状況

名称	時期	執行状況（主な議題）等
常任委員会	6月11日～6月20日	補正予算審査 予算決算委員会 6/11・12・13・16・20
	6月12日～6月16日	その他議案審査 総務委員会6/12 産業建設水道委員会6/13 厚生文教委員会6/16
	9月1日～9月10日	補正予算審査 予算決算委員会 9/1・2・3・4・10
	9月2日～9月4日	その他議案審査 総務委員会9/2 厚生文教委員会9/3 産業建設水道委員会9/4
	9月5日	予算決算委員会で決算審査に伴う現地視察
	9月1日～9月26日	決算審査 予算決算委員会 9/1・11・12・17・18・19・22・26
	11月27日～12月8日	補正予算審査 予算決算委員会 11/27・28・12/1・2・8
	11月28日～12月2日	その他議案審査 総務委員会11/28 産業建設水道委員会12/1 厚生文教委員会12/2
	2月25日～3月6日	補正予算審査 予算決算委員会 2/25・26・27・3/2・6
	2月26日～3月2日	その他議案審査 総務委員会2/26 厚生文教委員会2/27 産業建設水道委員会3/2
	3月3日	予算決算委員会で予算審査に伴う現地視察
	2月25日～3月23日	予算審査 予算決算委員会 2/25・3/4・5・9・10・12・13・23
議会運営委員会	4月～3月（17回）	定例会開催日の内定、定例会の運営、上程議案、意見書等の提出、請願の審査、一般質問・代表質問について等
広報広聴委員会	4月～3月（12回）	議会だよりの編集について、意見交換会の取扱いについて
裾野市議会のあり方検討特別委員会	4月～3月（15回）	議会の組織、運営等に関して①政策形成の整備について、②定数・報酬等のあり方について、③その他議会改革に付随する課題についての調査研究 12/11本会議において、上記課題についての調査研究結果を委員長が報告
意見交換会	4月～3月（10回）	地域別意見交換会及び各常任委員会等が主導する分野別意見交換会、市民と議員との全体の意見交換会を実施
政策討論会	4月～3月（9回）	議員報酬等の特例に関する条例（12月定例会に上程し12/11条例案が可決）、裾野高校存続に関する意見書について（2月定例会に上程し2/25意見書案及び決議案が可決）、裾野市陸上競技場の公認継続取得の為の整備方法について

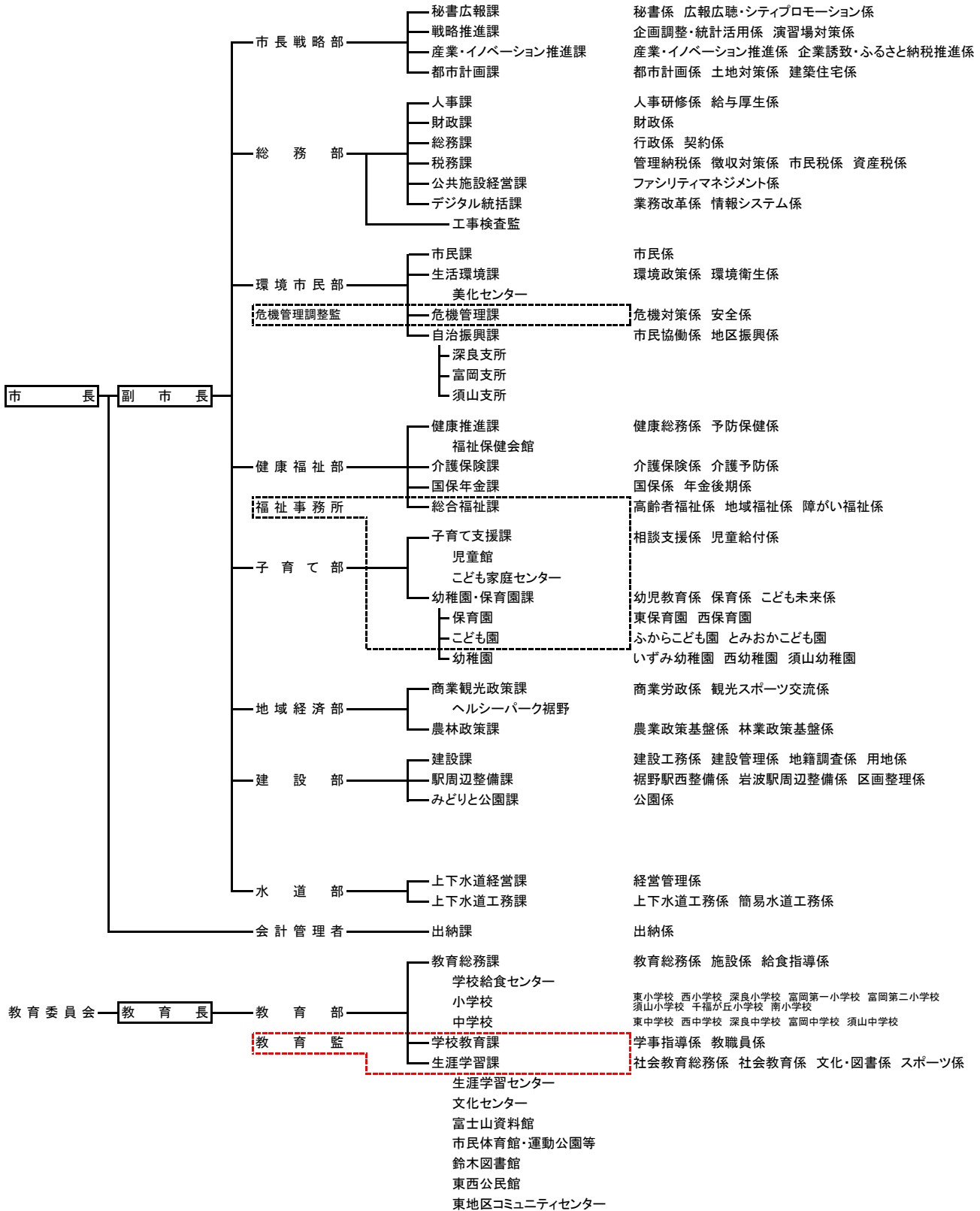
3. 協議会の開会状況等

名称	開催回数	
	7年度	6年度
総務委員会	8	9
厚生文教委員会	9	15
産業建設水道委員会	9	12
全員協議会	4	4
議員協議会	20	28
広報広聴委員会	3	6

4. 請願・陳情の処理件数

区分	採択	一部採択	趣旨採択	不採択	取り下げ	審議未了	合計
請願	1	0	0	0	0	0	1
陳情	6						6
合計							7

7. R8裾野市行政機構図



- 議 査 委 員 会
- 農 業 委 員 会
- 選 挙 管 理 委 員 会
- 固 定 資 産 評 価 審 査 委 員 会
- 土 地 開 発 公 社
- 静 岡 県 芦 湖 水 利 組 合
- 裾 野 市 長 泉 町 衛 生 施 設 組 合
- 富 士 山 南 東 消 防 組 合

	部	局	課	支所
合計	9	2	31	3
市長部局	8		28	3
教育委員会・局	1	2	3	

8. 令和8年度各種会計予算総括表

(単位:千円)

年度		令和8年度 A	令和7年度 B	増減額	増減率
		当初予算額	当初予算額		
一般会計		24,551,000	23,692,000	859,000	3.6
特別会計	国民健康保険	4,665,000	4,660,000	5,000	0.1
	後期高齢者医療事業	928,000	825,000	103,000	12.5
	介護保険	4,591,000	4,190,000	401,000	9.6
	墓地事業	13,211	15,140	△ 1,929	△ 12.7
	企業版ふるさと納税 地方創生	1,195,839	1,321,553	△ 125,714	△ 9.5
	計	11,393,050	11,011,693	381,357	3.5
事業会計	水道事業会計	1,309,000	1,215,000	94,000	7.7
	下水道事業会計	1,381,928	1,250,772	131,156	10.5
	簡易水道事業会計	96,490	68,026	28,464	41.8
	計	2,787,418	2,533,798	253,620	10.0
合計		38,731,468	37,237,491	1,493,977	4.0

(注)事業会計は、収益的支出額と資本的支出額の合計額を記載した。

9. 令和8年度一般会計予算の状況

(1) 歳入

(単位:千円)

款	性質別	令和8年度		令和7年度		増減額 A-B	増減率 %
		当初予算額 A	構成比 %	当初予算額 B	構成比 %		
1	市 税 自	10,813,640	44.0	10,323,042	43.6	490,598	4.8
2	地方譲与税 依	207,143	0.8	209,034	0.9	△ 1,891	△ 0.9
3	利子割交付金 依	22,325	0.1	4,000	0.0	18,325	大幅増
4	配当割交付金 依	78,526	0.3	55,612	0.2	22,914	41.2
5	株式等譲渡所得割交付金 依	114,063	0.5	89,056	0.4	25,007	28.1
6	法人事業税 依	181,906	0.7	160,000	0.7	21,906	13.7
7	地方消費税 依	1,648,475	6.8	1,475,304	6.2	173,171	11.7
8	ゴルフ場利用税 依	86,233	0.4	80,000	0.3	6,233	7.8
9	環境性能割交付金 依	867	0.0	32,503	0.1	△ 31,636	大幅減
10	国有提供施設等所在 市町村助成交付金 依	57,000	0.2	53,000	0.2	4,000	7.5
11	地方特例金 依	91,750	0.4	63,763	0.3	27,987	43.9
12	地方交付税 依	180,036	0.7	238,281	1.0	△ 58,245	△ 24.4
13	交通安全対策特別交付金 依	10,000	0.0	10,000	▲ 0.1	0	0.0
14	分担金及び負担金 自	20,253	0.1	40,561	0.2	△ 20,308	△ 50.1
15	使用料及び手数料 自	138,899	0.6	132,070	0.5	6,829	5.2
16	国庫支出金 依	4,257,224	17.3	4,645,966	19.6	△ 388,742	△ 8.4
17	県支出金 依	1,802,186	7.3	1,405,161	5.9	397,025	28.3
18	財産収入 自	62,402	0.3	43,462	0.2	18,940	43.6
19	寄附金 自	190,421	0.8	217,828	0.9	△ 27,407	△ 12.6
20	繰入金 自	1,627,844	6.6	1,412,175	6.0	215,669	15.3
21	繰越金 自	600,000	2.4	600,000	2.5	0	0.0
22	諸収入 自	510,907	2.1	582,782	2.5	△ 71,875	△ 12.3
23	市 債 依	1,848,900	7.5	1,818,400	7.7	30,500	1.7
歳入合計		24,551,000	99.9	23,692,000	99.8	859,000	3.6
自主財源		13,964,366	56.8	13,351,920	56.3	612,446	4.6
依存財源		10,586,634	43.2	10,340,080	43.7	246,554	2.4

市税収入内訳

(1)の付表

(単位:千円)

税 目		令和8年度		令和7年度		増 減 額 A-B	増減率 %
		予算額	構成比	予算額	構成比		
		A	%	B	%		
市 民 税		4,168,221	38.5	4,178,751	40.4	△ 10,530	△ 0.3
内 訳	個 人	3,194,320	29.5	2,982,495	28.8	211,825	7.1
	法 人	973,901	9.0	1,196,256	11.6	△ 222,355	△ 18.6
固 定 資 産 税		5,699,760	52.7	5,189,755	50.4	510,005	9.8
内 訳	純 固 定 資 産	5,682,580	52.6	5,172,509	50.1	510,071	9.9
	交 付 金	17,180	0.2	17,246	0.2	△ 66	△ 0.4
軽自動車税		168,045	1.5	172,460	1.7	△ 4,415	△ 2.6
内 訳	環 境 性 能 割	2,700	0.0	8,960	0.1	△ 6,260	△ 69.9
	種 別 割	165,345	1.5	163,500	1.6	1,845	1.1
市たばこ税		313,647	2.9	330,155	3.2	△ 16,508	△ 5.0
都市計画税		454,967	4.2	442,921	4.3	12,046	2.7
入湯税		9,000	0.1	9,000	0.1	0	0.0
合 計		10,813,640	99.9	10,323,042	100.1	490,598	4.8

(2)歳出（目的別）

（単位：千円）

款	令和8年度 A		令和7年度 B		増減額	増減率
	当初予算額	構成比%	当初予算額	構成比%	A-B	%
1 議会費	177,453	0.7	188,039	0.8	△ 10,586	△ 5.6
2 総務費	2,503,220	10.2	2,466,681	10.4	36,539	1.5
3 民生費	7,106,968	28.9	7,049,710	29.8	57,258	0.8
4 衛生費	2,950,183	12.0	3,102,563	13.1	△ 152,380	△ 4.9
5 労働費	44,753	0.2	85,198	0.4	△ 40,445	△ 47.5
6 農林水産業費	439,993	1.8	501,183	2.1	△ 61,190	△ 12.2
7 商工費	801,878	3.3	317,992	1.3	483,886	大幅増
8 土木費	3,304,688	13.5	3,433,312	14.5	△ 128,624	△ 3.7
9 消防費	853,611	3.5	873,365	3.7	△ 19,754	△ 2.3
10 教育費	3,757,714	15.3	3,016,279	12.7	741,435	24.6
11 災害復旧費	38	0.0	38	0.0	0	0.1
12 公債費	2,262,336	9.2	2,320,087	9.8	△ 57,751	△ 2.5
13 諸支出金	323,165	1.3	312,553	1.3	10,612	3.4
14 予備費	25,000	0.1	25,000	0.0	0	0.0
歳出合計	24,551,000	100.0	23,692,000	99.9	859,000	3.6

(3)歳出 (性質別)

(単位:千円)

項目	令和8年度 A		令和7年度 B		増減額	増減率
	当初予算額	構成比%	当初予算額	構成比%	A-B	%
1 人件費	4,223,047	17.2	4,081,102	17.2	141,945	3.5
2 扶助費	5,032,516	20.5	5,043,891	21.2	△ 11,375	△ 0.2
3 公債費	2,262,336	9.2	2,320,087	9.8	△ 57,751	△ 2.5
4 物件費	4,120,530	16.8	3,953,118	16.7	167,412	4.2
5 維持補修費	143,528	0.6	141,143	0.6	2,385	1.7
6 補助費等	3,076,985	12.5	2,592,899	10.9	484,086	18.7
7 積立金	323,326	1.3	312,609	1.3	10,717	3.4
8 投資・出資金・貸付金	168,916	0.7	267,359	1.1	△ 98,443	△ 36.8
9 繰出金	1,156,335	4.7	1,097,106	4.6	59,229	5.4
10 普通建設事業費	4,018,443	16.4	3,857,648	16.3	160,795	4.2
(1) 補助事業費	1,876,234	7.6	2,092,245	8.8	△ 216,011	△ 10.3
(2) 単独事業費	2,142,209	8.7	1,765,403	7.5	376,806	21.3
11 災害復旧費	38	0.0	38	0.0	0	0.0
12 予備費	25,000	0.1	25,000	0.1	0	0.0
歳出合計	24,551,000	100.0	23,692,000	99.8	859,000	3.6

10. 決算の推移

(単位:千円)

区分		一般会計	議会費
20年度	予算現額	21,570,445	195,656
	決算額	20,536,266	190,455
21年度	予算現額	21,585,673	197,022
	決算額	18,584,659	192,468
22年度	予算現額	23,831,718	196,071
	決算額	21,644,253	191,166
23年度	予算現額	22,095,970	190,033
	決算額	21,021,497	186,085
24年度	予算現額	20,270,350	241,420
	決算額	19,385,829	239,289
25年度	予算現額	19,599,445	216,317
	決算額	18,470,557	214,513
26年度	予算現額	21,649,889	211,182
	決算額	19,520,771	207,343
27年度	予算現額	22,580,948	211,147
	決算額	20,114,692	208,237
28年度	予算現額	23,908,130	223,017
	決算額	22,122,958	219,392
29年度	予算現額	22,522,977	210,441
	決算額	21,223,840	204,005
30年度	予算現額	20,751,363	204,098
	決算額	19,700,642	197,993
令和元年度	予算現額	22,192,078	196,014
	決算額	20,244,256	188,259
令和2年度	予算現額	23,153,144	191,323
	決算額	20,934,028	183,556
令和3年度	予算現額	29,099,884	185,938
	決算額	27,525,662	176,276
令和4年度	予算現額	23,402,923	212,456
	決算額	22,076,109	174,326
令和5年度	予算現額	21,463,050	211,523
	決算額	20,069,484	198,985
令和6年度	予算現額	25,047,436	182,279
	決算額	23,189,757	175,051

11. 令和6年度一般会計決算額

(1) 歳入

(単位:千円)

款	性質別	令和6年度		令和5年度		増減額 A-B	増減率 %
		収入済額 A	構成比 %	収入済額 B	構成比 %		
1	市 税 自	10,650,904	44.0	9,909,878	46.7	741,026	7.5
2	地方譲与税 依	207,222	0.9	200,328	0.9	6,894	3.4
3	利子割交付金 依	4,098	0.0	3,430	0.1	668	19.5
4	配当割交付金 依	75,212	0.4	52,987	0.2	22,225	41.9
5	株式等譲渡所得割交付金 依	129,388	0.5	85,517	0.3	43,871	51.3
6	法人事業税交付金 依	169,994	0.7	147,748	0.7	22,246	15.1
7	地方消費税交付金 依	1,390,464	5.7	1,340,835	6.3	49,629	3.7
8	ゴルフ場利用税交付金 依	81,293	0.3	79,549	0.4	1,744	2.2
9	環境性能割交付金 依	34,435	0.1	28,249	0.1	6,186	21.9
10	国有提供施設等所在市町村助成交付金 依	57,882	0.2	58,451	0.3	△ 569	△ 1.0
11	地方特例金 依	302,158	1.2	67,008	0.3	235,150	大幅増
12	地方交付税 依	852,009	3.5	380,326	1.8	471,683	大幅増
13	交通安全対策特別交付金 依	6,974	0.0	7,391	0.1	△ 417	△ 5.6
14	分担金及負担金 自	42,719	0.2	57,706	0.3	△ 14,987	△ 26.0
15	使用料及手数料 自	132,840	0.5	143,701	0.7	△ 10,861	△ 7.6
16	国庫支出金 依	4,172,320	17.3	3,757,978	17.7	414,342	11.0
17	県支出金 依	1,489,338	6.2	1,194,734	5.5	294,604	24.7
18	財産収入 自	72,181	0.3	44,457	0.2	27,724	62.4
19	寄附金 自	537,291	2.2	245,869	1.2	291,422	大幅増
20	繰入金 自	754,058	3.1	1,387,905	6.5	△ 633,847	△ 45.7
21	繰越金 自	1,038,514	4.3	757,750	3.6	280,764	37.1
22	諸収入 自	692,324	2.9	633,064	3.0	59,260	9.4
23	市 債 依	1,288,683	5.3	628,112	3.0	660,571	大幅増
24	自動車取得税交付金 依	0	0.0	2,449		△ 2,449	△ 100.0
歳入合計		24,182,301	99.8	21,212,973	99.9	2,969,328	14.0
自主財源		13,920,831	57.6	13,180,330	62.1	740,501	5.6
依存財源		10,261,470	42.4	8,032,643	37.9	2,228,827	27.7

(2) 歳出

(単位:千円)

款	令和6年度 A		令和5年度 B		増減額	増減率
	支出済額	構成比%	支出済額	構成比%	A-B	%
1 議会費	182,279	0.8	176,444	0.9	5,835	3.3
2 総務費	2,381,506	9.6	1,867,680	9.3	513,826	27.5
3 民生費	7,365,209	29.1	6,413,829	31.8	951,380	14.8
4 衛生費	2,705,041	11.0	2,657,956	13.2	47,085	1.8
5 労働費	111,515	0.4	172,056	0.8	△ 60,541	△ 35.2
6 農林水産業費	364,483	1.4	383,106	1.9	△ 18,623	△ 4.9
7 商工費	859,597	3.6	274,458	1.4	585,139	大幅増
8 土木費	3,419,604	13.1	2,107,194	10.4	1,312,410	62.3
9 消防費	829,994	3.5	749,078	3.7	80,916	10.8
10 教育費	3,318,244	12.9	2,608,129	12.9	710,115	27.2
11 災害復旧費	196,467	0.4	188,314	0.9	8,153	4.3
12 公債費	2,306,086	9.9	2,376,786	11.8	△ 70,700	△ 3.0
13 諸支出金	997,090	4.3	201,878	1.0	795,212	大幅増
14 予備費	10,321	0.0	0	0.0	10,321	皆増
歳出合計	25,047,436	100.0	20,176,908	100.0	4,870,528	24.1

12. 令和6年度一般会計性質別決算額

(単位:千円)

区分	令和6年度 A		令和5年度 B		増減額	増減率
	決算額	構成比%	決算額	構成比%	A - B	%
人件費	3,908,128	16.9	3,526,763	17.5	381,365	10.8
物件費	3,653,415	15.8	3,444,816	17.0	208,599	6.1
維持補修費	103,384	0.4	109,048	0.5	△ 5,664	△ 5.2
扶助費	4,809,986	20.7	4,279,116	21.2	530,870	12.4
補助費等	2,369,127	10.2	2,030,849	10.1	338,278	16.7
普通建設事業費	3,104,530	13.4	2,117,324	10.5	987,206	46.6
補助事業費	1,477,043	6.4	777,908	3.9	699,135	89.9
単独事業費	1,525,402	6.6	1,252,379	6.2	273,023	21.8
県営事業負担金	7,612	0.0	0	0.0	7,612	皆増
同級他団体施行事業費負担金	0	0.0	0	0.0	0	0.0
受託事業費	94,473	0.4	87,037	0.4	7,436	8.5
災害復旧費	90,658	0.4	188,314	0.9	△ 97,656	△ 51.9
公債費	2,305,535	9.9	2,376,786	11.8	△ 71,251	△ 3.0
積立金	1,000,421	4.3	274,411	1.4	726,010	大幅増
投資及び出資金	169,553	0.7	191,908	1.0	△ 22,355	△ 11.6
貸付金	81,549	0.4	148,437	0.7	△ 66,888	△ 45.1
繰出金	1,593,471	6.9	1,489,136	7.4	104,335	7.0
合計	23,189,757	100.0	20,176,908	100.0	3,012,849	14.9

13. 市税の税目別決算額の推移

(単位：千円)

税目	令和6年度	令和5年度	増減額 A-B	増減率 %	令和6年度 徴収率(%)			令和5年度 徴収率(%)			
	収入額 A	収入額 B			現年度	滞納	合計	現年度	滞納	合計	
市 税 内 訳	個人市民税	2,880,627	3,112,963	△ 232,336	△ 7.5	99.0	23.3	97.0	99.0	28.7	97.3
	法人市民税	1,880,919	951,099	929,820	97.8	99.9	34.5	99.9	99.9	27.3	99.8
	固定資産税	4,935,803	4,882,238	53,565	1.1	99.3	28.0	98.3	99.4	32.6	98.5
	軽自動車税	174,433	172,016	2,417	1.4	98.9	31.1	97.4	98.9	32.2	97.5
	たばこ税	357,694	365,825	△ 8,131	△ 2.2	100.0	0.0	100.0	100.0	0.0	100.0
	特別土地保有税	0	0	0	-	-	-	-	-	-	-
	都市計画税	410,665	414,636	△ 3,971	△ 1.0	99.2	27.9	98.3	99.4	37.2	98.6
	入湯税	10,763	11,101	△ 338	△ 3.0	100.0	0.0	100.0	100.0	0.0	100.0
市税合計	10,650,904	9,898,777	752,127	7.6	99.4	25.7	98.3	99.4	33.0	98.3	
国民健康保険税	913,693	950,021	△ 36,328	△ 3.8	95.1	24.0	86.8	95.7	26.4	86.8	

14. 地方債の現在高状況（一般会計）

（1）事業別

（単位：千円）

区 分	前年度末 現在高 (a)	当年度 発行額 (b)	当年度元利償還額			差引現在高 (a)+(b)-(c)=(e)	左の 構成 比
			元金 (c)	利子	計 (d)		
1 一般公共事業債	2,588,643	344,700	218,608	12,947	231,556	2,714,734	18.3%
2 一般単独事業債	2,995,443	390,800	522,509	15,039	537,548	2,863,734	19.3%
3 公営住宅建設事業債	10,700	0	0	56	56	10,700	0.1%
4 (旧)緊急防災・減災事業債	0	0	0	0	0	0	0.0%
5 学校教育施設整備事業債	1,646,376	108,500	275,796	11,384	287,180	1,479,080	10.0%
6 社会福祉施設整備事業債	260,314	25,200	29,753	368	30,121	255,761	1.7%
7 一般廃棄物処理事業債	1,190,970	110,500	186,531	3,592	190,123	1,114,939	7.5%
8 一般補助施設整備等事業債	367,795	3,800	78,847	821	79,668	292,748	2.0%
9 全国防災事業債	71,684	0	5,941	70	6,011	65,743	0.4%
10 災害復旧債	247,383	57,500	19,021	823	19,844	285,862	1.9%
11 財源対策債	1,445,155	216,500	122,002	7,985	129,987	1,539,653	10.4%
12 減税補てん債	71,956	0	35,742	41	35,783	36,214	0.2%
13 臨時財政対策債	2,800,527	31,183	352,212	12,950	365,162	2,479,498	16.7%
14 都道府県貸付金	0	0	0	0	0	0	0.0%
15 減収補てん債	2,049,032	0	365,075	27,419	392,494	1,683,958	11.4%
合 計 (1~15)	15,745,979	1,288,683	2,212,037	93,498	2,305,535	14,822,626	100.0%

（2）借入先別

（単位：千円）

区 分	前年度末 現在高 (a)	当年度 発行額 (b)	当年度 元金償還額 (c)	差引現在高 (a)+(b)- (c)=(e)	左の 構成 比	
1 政府資金	4,779,013	133,983	695,261	4,217,735	28.5%	
内 訳	(1) 財政融資資金	4,188,356	133,983	527,195	3,795,144	25.6%
	(2) 旧簡易生命保険資金	590,657	0	168,066	422,591	2.9%
2 地方公共団体金融機構資金	4,233,724	627,500	339,148	4,522,076	30.5%	
3 市中銀行等	6,440,484	502,200	1,133,460	5,809,224	39.2%	
4 共済組合等	292,758	25,000	44,168	273,590	1.8%	
5 その他	0	0	0	0	0.0%	
合 計	15,745,979	1,288,683	2,212,037	14,822,626	100.0%	

15. 基金の状況

(単位：円)

区 分	令和6年3月31日 現在高	当年度中の 増減	令和7年3月31日 現在高	増減内訳
財政調整基金	3,642,115,174	511,206,383	4,153,321,557	決算積立460,000,000 取崩304,782,000 運用益積立588,383 その他財産源頭積立355,400,000
学校教育施設整備基金	423,550,541	△ 98,861,517	324,689,024	取崩99,795,000 運用益積立933,483
都市施設建設基金	557,472,600	△ 128,771,360	428,701,240	取崩130,000,000 運用益積立1,228,640
減債基金	93,409,867	32,258,871	125,668,738	運用益積立205,871 その他財源当積立32,053,000
地震等災害対策基金	2,512,224	5,536	2,517,760	運用益積立5,536
特定防衛施設周辺整備 調整交付金事業基金	386,534,485	△ 15,097,691	371,436,794	取崩額150,330,592 運用益積立851,901 その他財源等積立134,381,000
社会福祉事業基金	114,514,300	△ 6,117,535	108,396,765	運用益積立15,571,400 運用益積立237,960 寄附金等積立2,873,905 一般財源積立6,522,000
鈴木忠次郎育英基金	116,000,100	0	116,000,100	
青少年育成基金	63,522,742	△ 814,625	62,708,117	取崩990,075 運用益積立175,450
国際交流基金	54,416,141	△ 1,800,000	52,616,141	取崩1,800,000
東富士畜産事業基金	8,043,168	0	8,043,168	
ｽｰﾌﾟ推進基金	34,513,217	354,595	34,867,812	運用益積立354,595
ふるさと・水と土基金	10,111,073	0	10,111,073	
体育施設整備基金	26,760	58	26,818	運用益積立58
再生可能エネルギー基金	390,097	44,086	434,183	運用益積立859 一般財源積立43,227
林業振興基金	9,776,317	3,296,482	13,072,799	運用益の積立859 一般財源積立43,227
中小企業経済変動対策 貸付資金利子補給基金	587,000	△ 429,000	158,000	取崩429,000
公共施設等マネジメント基金	566,756,956	1,249,102	568,006,058	運用益積立1,249,102
再編関連訓練移転等交付金事業基金	8,564,645	△ 2,531,124	6,033,521	取崩2,550,000 運用益積立18,876
収入印紙等購入基金	8,000,000	0	8,000,000	
合 計	6,100,817,407	293,992,261	6,394,809,668	

16. 普通会計決算及び主要財政指標の推移

(単位：円)

区 分	令和2年度	令和3年度	令和4年度	令和5年度	令和6年度	比較増減
収入総額 (A)	28,270,174	24,682,192	24,154,334	26,319,945	28,261,683	1,941,738
支出総額 (B)	27,532,369	23,109,753	22,409,329	23,605,846	26,253,468	2,647,622
形式収支 (A-B=C)	737,805	1,572,439	1,745,005	2,714,099	2,008,215	△ 705,884
翌年度へ繰り越すべき 財源 (D)	123,601	790,823	569,877	1,808,192	1,140,516	△ 667,676
実質収支 (C-D=E)	614,204	781,616	1,175,128	905,907	867,699	△ 38,208
単年度収支 (E-前年度E=F)	258,636	167,412	393,512	△ 269,221	△ 38,208	231,013
積立金 (財政調整基金) (G)	87	80	150,592	160	815,988	815,828
繰上償還額 (H)	0	145,092	0	0	0	0
積立金取崩額 (財政調整基金) (I)	548,376	461,626	0	1,025,306	304,782	△ 720,524
実質単年度収支 (F+G+H-I=J)	△ 289,653	△ 149,042	544,104	△ 1,294,367	472,998	1,767,365
基準財政需要額 (K)	9,255,865	9,192,637	9,177,373	9,471,821	9,810,771	338,950
基準財政収入額 (L)	9,166,693	8,795,676	8,404,339	9,221,002	9,091,840	△ 129,162
標準財政規模 (M)	12,012,560	12,238,829	11,764,161	12,075,331	12,381,388	306,057
財政力指数 (L÷K)	0.990	0.957	0.916	0.974	0.927	△ 0.047
()3カ年平均	(1.012)	(0.998)	(0.954)	(0.949)	(0.939)	△ 0.010
実質収支比率 (E÷M×100)	5.1%	6.4%	10.0%	7.5%	7.0%	△ 0.5
経常収支比率	94.4%	93.4%	87.6%	96.8%	88.7%	△ 8.1
※	(95.8%)	(98.0%)	(89.6%)	(97.0%)	(88.9%)	△ 8.1
積立金現在高	5,975,546	7,119,769	8,737,177	8,106,676	7,907,679	△ 198,997
地方債現在高	19,498,806	18,664,173	17,401,843	15,786,519	14,860,475	△ 926,044
債務負担行為額	2,736,202	2,095,635	1,806,127	1,958,025	2,646,079	688,054

※経常収支比率の下欄は、減収補てん債(特例分)及び臨時財政対策債を経常一般財源から除いた場合

17. 議員・特別職の報酬、給料等

(単位：円)

適用年月日		H30.11.1	H27.4.1	H18.7.1	H8.12.1	H4.4.1	H1.10.1	S63.4.1
報 酬	議 長	385,000	380,000	375,000	375,000	360,000	320,000	310,000
	副 議 長	345,000	340,000	335,000	335,000	320,000	290,000	280,000
	各委員長	335,000	330,000	325,000	325,000	310,000	280,000	270,000
	議 員	325,000	320,000	315,000	315,000	300,000	270,000	260,000
	市 長	820,000	820,000	810,000	820,000	790,000	715,000	690,000
	副市長 (助役)	660,000	660,000	650,000	680,000	650,000	590,000	570,000
	副市長 (収入役)	660,000	660,000	650,000	630,000	600,000	540,000	520,000
教 育 長	630,000	630,000	625,000	630,000	600,000	540,000	520,000	
期 末 手 当	適 用	R7.4.1		R6.4.1		R5.4.1		
	年 間 (月)	3.85		3.8		3.7		
政 務 活 動 費	適 用	H25.3.1		H24.4.1 (政務調査費)		H13.4.1 (政務調査費)		
	年 間 (円)	270,000		270,000		300,000		

費 用 弁 償	住所地の区分	公用車利用 の場合以外	公用車利用の場合		
			往復利用の場合	片道利用の場合	
		東地区及び西地区に 住所を有する者	1,400	1,100	1,200
		深良地区及び 富岡地区(下和田区を除く)に 住所を有する者	1,800	1,100	1,400
	下和田区及び須山地区に 住所を有する者	2,200	1,100	1,600	
	区 分	宿泊料		旅行諸費 (1日につき)	
	議 長	16,500		200	
	議 員	14,800			

18. 歴代正副議長（市制施行以後）

歴順	議 長		歴順	副議長	
	氏 名	期 間		氏 名	期 間
初代	高 橋 栄 男	自 S 45. 10. 12 至 S 49. 10. 11	初代	市 川 豊 栄	自 S 45. 10. 12 至 S 49. 10. 11
2代	渡 辺 義 雄	自 S 49. 10. 12 至 S 53. 10. 11	2代	三 宅 武 志	自 S 49. 10. 12 至 S 51. 9. 25
			3代	勝 又 実	自 S 51. 9. 25 至 S 53. 10. 11
3代	広 瀬 保	自 S 53. 10. 16 至 S 57. 10. 11	4代	杉 本 正 男	自 S 53. 10. 16 至 S 57. 10. 11
4代	高 村 和 夫	自 S 57. 10. 14 至 S 58. 10. 7	5代	勝 又 利 男	自 S 57. 10. 14 至 S 58. 10. 7
5代	杉 本 正 男	自 S 58. 10. 7 至 S 60. 10. 3	6代	坂 田 初 秋	自 S 58. 10. 7 至 S 60. 10. 3
6代	清 水 親 憲	自 S 60. 10. 3 至 S 61. 10. 11	7代	鈴 木 益 雄	自 S 60. 10. 3 至 S 61. 10. 11
7代	勝 又 利 男	自 S 61. 10. 14 至 S 63. 9. 27	8代	高 田 壽 雄	自 S 61. 10. 14 至 S 63. 9. 27
8代	鈴 木 政 司	自 S 63. 9. 27 至 H 1. 9. 26	9代	松 井 良 信	自 S 63. 9. 27 至 H 1. 9. 26
9代	中 村 真 弓	自 H 1. 9. 26 至 H 2. 10. 11	10代	杉 山 忠 作	自 H 1. 9. 26 至 H 2. 10. 11
10代	高 田 壽 雄	自 H 2. 10. 16 至 H 3. 9. 25	11代	遠 藤 博	自 H 2. 10. 16 至 H 3. 9. 25
11代	杉 山 忠 作	自 H 3. 9. 25 至 H 4. 9. 25	12代	江 森 甲子雄	自 H 3. 9. 25 至 H 4. 9. 25
12代	松 井 良 信	自 H 4. 9. 25 至 H 5. 9. 27	13代	芹 澤 國 富	自 H 4. 9. 25 至 H 5. 9. 27
13代	伊 東 明 俊	自 H 5. 9. 27 至 H 6. 10. 11	14代	大 庭 敏 克	自 H 5. 9. 27 至 H 6. 10. 11
14代	大 庭 敏 克	自 H 6. 10. 13 至 H 7. 9. 25	15代	望 月 康 男	自 H 6. 10. 13 至 H 7. 9. 25
15代	遠 藤 博	自 H 7. 9. 25 至 H 8. 9. 26	16代	眞 田 良 一	自 H 7. 9. 25 至 H 8. 9. 26
16代	眞 田 正 義	自 H 8. 9. 26 至 H 9. 9. 24	17代	藤 森 周一郎	自 H 8. 9. 26 至 H 9. 9. 24
17代	眞 田 良 一	自 H 9. 9. 24 至 H 10. 10. 11	18代	山之内 和 良	自 H 9. 9. 24 至 H 10. 10. 11
18代	望 月 康 男	自 H 10. 10. 12 至 H 11. 9. 24	19代	高 村 善 男	自 H 10. 10. 12 至 H 11. 9. 24

歴順	議 長		歴順	副議長	
	氏 名	期 間		氏 名	期 間
19代	藤 森 周一郎	自 H11. 9. 24 至 H12. 9. 26	20代	中 西 基	自 H11. 9. 24 至 H12. 9. 26
20代	高 村 善 男	自 H12. 9. 26 至 H13. 9. 25	21代	渡 部 昭 三	自 H12. 9. 26 至 H13. 9. 25
21代	渡 部 昭 三	自 H13. 9. 25 至 H14. 10. 11	22代	大 川 節 子	自 H13. 9. 25 至 H14. 10. 11
22代	中 西 基	自 H14. 10. 15 至 H15. 9. 26	23代	杉 本 和 男	自 H14. 10. 15 至 H15. 9. 26
23代	杉 本 和 男	自 H15. 9. 26 至 H16. 9. 28	24代	原 静 雄	自 H15. 9. 26 至 H16. 9. 28
24代	杉 本 和 男	自 H16. 9. 28 至 H17. 9. 27	25代	杉 山 利 博	自 H16. 9. 28 至 H17. 9. 27
25代	大 庭 敏 克	自 H17. 9. 27 至 H18. 10. 11	26代	星 野 季 夫	自 H17. 9. 27 至 H18. 10. 11
26代	星 野 季 夫	自 H18. 10. 16 至 H20. 9. 26	27代	勝 又 國 重	自 H18. 10. 16 至 H19. 9. 27
			28代	土 屋 篤 男	自 H19. 9. 27 至 H20. 9. 26
27代	星 野 季 夫	自 H20. 9. 26 至 H22. 10. 11	29代	瀧 本 敏 幸	自 H20. 9. 26 至 H21. 10. 1
			30代	八 木 長 生	自 H21. 10. 1 至 H22. 10. 11
28代	土 屋 篤 男	自 H22. 10. 25 至 H24. 9. 26	31代	増 田 喜代子	自 H22. 10. 25 至 H23. 9. 30
			32代	芹 澤 邦 敏	自 H23. 9. 30 至 H24. 9. 26
29代	芹 澤 邦 敏	自 H24. 9. 26 至 H26. 10. 11	33代	小 林 俊	自 H24. 9. 26 至 H25. 10. 3
			34代	二 見 榮 一	自 H25. 10. 3 至 H26. 10. 11
30代	二 見 榮 一	自 H26. 10. 20 至 H30. 10. 11	35代	勝 又 明	自 H26. 10. 20 至 H27. 9. 29
			36代	三 富 美代子	自 H27. 9. 29 至 H28. 11. 25
			37代	土 屋 秀 明	自 H28. 11. 25 至 H29. 10. 4
			38代		自 H29. 10. 4 至 H30. 10. 11
31代	土 屋 秀 明	自 H30. 10. 17 至 R 2. 10. 8	39代	賀 茂 博 美	自 H30. 10. 17 至 R 1. 10. 9
			40代	佐 野 利 安	自 R 1. 10. 9 至 R 2. 10. 8

歴順	議 長		歴順	副議長	
	氏 名	期 間		氏 名	期 間
32代	賀 茂 博 美	自 R 2 . 10 . 8 至 R 4 . 10 . 11	41代	中 村 純 也	自 R 2 . 10 . 8 至 R 3 . 10 . 5
			42代	内 藤 法 子	自 R 3 . 10 . 5 至 R 4 . 10 . 11
33代	中 村 純 也	自 R 4 . 10 . 19 至 R 6 . 10 . 2	43代	井 出 悟	自 R 4 . 10 . 19 至 R 5 . 10 . 2
			44代	杉 山 茂 規	自 R 5 . 10 . 2 至 R 6 . 10 . 2
34代	井 出 悟	自 R 6 . 10 . 2 至	45代	土 屋 主 久	自 R 6 . 10 . 2 至 R 7 . 10 . 1
			46代	勝 又 利 裕	自 R 7 . 10 . 1 至

19. 各常任委員会・議会運営委員会 正副委員長（市制施行以後）

(1) 総務委員会

区分	委員長		区分	副委員長	
	氏名	期間		氏名	期間
1	渡辺久幸	自S45.10.12 至S47.10.11	1	横山茂雄	自S45.10.12 至S47.10.11
2	渡辺久幸	自S47.10.12 至S49.10.11	2	横山茂雄	自S47.10.12 至S49.10.11
3	高村和夫	自S49.10.14 至S51.9.25	3	松本好虔	自S49.10.14 至S51.9.25
4	江原重雄	自S51.9.25 至S53.10.11	4	松本好虔	自S51.9.25 至S53.10.11
5	勝又利男	自S53.10.16 至S55.9.25	5	相沢甲子夫	自S53.10.16 至S55.9.25
6	土屋誠吾	自S55.9.26 至S57.1.27	6	鈴木政司	自S55.9.26 至S57.1.27
7	土屋誠吾	自S57.1.27 至S57.10.11	7	鈴木政司	自S57.1.27 至S57.10.11
8	鈴木益雄	自S57.10.14 至S58.10.7	8	江森甲子雄	自S57.10.14 至S58.10.7
9	鈴木益雄	自S58.10.7 至S59.9.21	9	江森甲子雄	自S58.10.7 至S59.9.21
10	垣内邦成	自S59.9.21 至S60.10.3	10	江森甲子雄	自S59.9.21 至S60.10.3
11	垣内邦成	自S60.10.3 至S61.10.11	11	江森甲子雄	自S60.10.3 至S61.10.11
12	江森甲子雄	自S61.10.14 至S63.9.27	12	高橋とみ	自S61.10.14 至S63.9.27
13	大庭敏克	自S63.9.27 至H2.10.11	13	望月康男	自S63.9.27 至H2.10.11
14	望月康男	自H2.10.16 至H4.9.25	14	眞田正義	自H2.10.16 至H4.9.25
15	眞田正義	自H4.9.25 至H6.10.11	15	大川節子	自H4.9.25 至H6.10.11
16	眞田正義	自H6.10.13 至H8.9.26	16	小澤良一	自H6.10.13 至H8.9.26
17	望月康男	自H8.9.26 至H10.10.11	17	杉本和男	自H8.9.26 至H10.10.11
18	杉本和男	自H10.10.12 至H12.10.11	18	高実子 仁	自H10.10.12 至H12.10.11

区分	委員長		区分	副委員長	
	氏名	期間		氏名	期間
19	中西基	自H12.10.12 至H14.10.11	19	八木長生	自H12.10.12 至H14.10.11
20	川畑保範	自H14.10.15 至H16.10.11	20	大庭高志	自H14.10.15 至H16.10.11
21	星野季夫	自H16.10.12 至H17.9.27	21	芹澤邦敏	自H16.10.12 至H18.10.11
22	杉山利博	自H17.9.27 至H18.10.11			
23	内藤法子	自H18.10.16 至H19.3.28	22	高村謙二	自H18.10.16 至H20.10.15
24	杉本和男	自H19.4.2 至H20.10.15			
25	高村謙二	自H20.10.16 至H21.12.16	23	三富美代子	自H20.10.16 至H21.12.16
26	三富美代子	自H21.12.17 至H22.10.11	24	小澤良一	自H21.12.17 至H22.10.11
27	小林俊	自H22.10.25 至H24.9.26	25	岩田広行	自H22.10.25 至H24.9.26
28	三富美代子	自H24.9.27 至H26.10.11	26	岡本和枝	自H24.9.27 至H26.10.11
29	二ノ宮善明	自H26.10.20 至H28.11.25	27	土屋秀明	自H26.10.20 至H28.11.25
30	賀茂博美	自H28.11.26 至H30.10.11	28	中村純也	自H28.11.26 至H30.10.11
31	中村純也	自H30.10.17 至R2.10.8	29	村田悠	自H30.10.17 至R2.10.8
32	村田悠	自R2.10.9 至R3.12.13	30	勝又利裕	自R2.10.9 至R4.10.11
33	三富美代子	自R3.12.14 至R4.10.11			
34	勝又利裕	自R4.10.19 至R6.10.2	31	浅田基行	自R4.10.19 至R6.10.2
35	浅田基行	自R6.10.2 至	32	三富美代子	自R6.10.2 至

※平成27年4月1日条例改正により水道関係は総務委員会へ移管

*平成28年2月18日条例改正により水道関係は産建消防委員会へ移管

(2) 厚生文教委員会

区分	委員長		区分	副委員長	
	氏名	期間		氏名	期間
1	三宅武志	自S45.10.12 至S47.10.11	1	清水親憲	自S45.10.12 至S47.10.11
2	三宅武志	自S47.10.12 至S49.10.11	2	植松春雄	自S47.10.12 至S49.10.11
3	清水親憲	自S49.10.14 至S51.9.25	3	江原重雄	自S49.10.14 至S51.9.25
4	清水親憲	自S51.9.25 至S53.10.11	4	植松春雄	自S51.9.25 至S53.10.11
5	清水親憲	自S53.10.16 至S55.9.25	5	垣内邦成	自S53.10.16 至S55.9.25
6	垣内邦成	自S55.9.26 至S57.1.27	6	鈴木益雄	自S55.9.26 至S57.1.27
7	垣内邦成	自S57.1.27 至S57.10.11	7	鈴木益雄	自S57.1.27 至S57.10.11
8	遠藤博	自S57.10.14 至S58.10.7	8	鈴木政司	自S57.10.14 至S58.10.7
9	遠藤博	自S58.10.7 至S59.9.21	9	鈴木政司	自S58.10.7 至S59.9.21
10	鈴木政司	自S59.9.21 至S60.10.3	10	大庭敏克	自S59.9.21 至S60.10.3
11	鈴木政司	自S60.10.3 至S61.10.11	11	大庭敏克	自S60.10.3 至S61.10.11
12	大庭敏克	自S61.10.14 至S63.9.27	12	重田武次	自S61.10.14 至S63.9.27
13	勝又文男	自S63.9.27 至H2.2.27	13	高橋とみ	自S63.9.27 至H2.3.6
14	高橋とみ	自H2.3.6 至H2.10.11	14	三富利夫	自H2.3.6 至H2.10.11
15	高橋とみ	自H2.10.16 至H4.9.25	15	田上政勝	自H2.10.16 至H4.9.25
16	勝又秀男	自H4.9.25 至H6.10.11	16	三富利夫	自H4.9.25 至H6.10.11
17	藤森周一郎	自H6.10.13 至H8.9.26	17	桃井昭三	自H6.10.13 至H8.9.26
18	大庭敏克	自H8.9.26 至H10.10.11	18	杉山利博	自H8.9.26 至H10.10.11

区分	委員長		区分	副委員長	
	氏名	期間		氏名	期間
19	杉山利博	自H10.10.12 至H12.10.11	19	原静雄	自H10.10.12 至H12.10.11
20	杉山利博	自H12.10.12 至H14.10.11	20	高実子 仁	自H12.10.12 至H14.10.11
21	高実子 仁	自H14.10.15 至H16.10.11	21	八木長生	自H14.10.15 至H16.10.11
22	二見榮一	自H16.10.12 至H18.10.11	22	八木長生	自H16.10.12 至H18.10.11
23	小林俊	自H18.10.16 至H20.10.15	23	芹澤邦敏	自H18.10.16 至H20.10.15
24	増田喜代子	自H20.10.16 至H22.10.11	24	勝又明	自H20.10.16 至H22.10.11
25	勝又明	自H22.10.25 至H24.9.26	25	賀茂博美	自H22.10.25 至H24.9.26
26	賀茂博美	自H24.9.27 至H26.10.11	26	佐野利安	自H24.9.27 至H26.10.11
27	佐野利安	自H26.10.20 至H28.11.25	27	小田圭介	自H26.10.20 至H28.11.25
28	小田圭介	自H28.11.26 至H30.10.11	28	杉山茂規	自H28.11.26 至H30.10.11
29	杉山茂規	自H30.10.17 至R2.10.8	29	岩井良枝	自H30.10.17 至R2.10.8
30	浅田基行	自R2.10.9 至R4.10.11	30	佐野利安	自R2.10.9 至R4.10.11
31	増田祐二	自R4.10.19 至R6.10.2	31	勝又豊	自R4.10.19 至R6.10.2
32	小林浩文	自R6.10.2 至	32	二ノ宮善明	自R6.10.2 至

*平成22年10月11日迄は厚生委員会

*平成22年10月11日条例改正により厚生文教委員会

(3) 産業建設水道委員会

区分	委員長		区分	副委員長	
	氏名	期間		氏名	期間
1	真田利一	自S45.10.12 至S47.10.11	1	高村和夫	自S45.10.12 至S47.10.11
2	真田利一	自S47.10.12 至S49.10.11	2	眞田貞一	自S47.10.12 至S49.10.11
3	渡部勝蔵	自S49.10.14 至S51.9.25	3	松井清雄	自S49.10.14 至S51.9.25
4	松井清雄	自S51.9.25 至S53.10.11	4	相沢甲子夫	自S51.9.25 至S53.10.11
5	松井清雄	自S53.10.16 至S55.9.25	5	小野田旭	自S53.10.16 至S55.9.25
6	小野田旭	自S55.9.26 至S57.1.27	6	飯塚実	自S55.9.26 至S57.1.27
7	小野田旭	自S57.1.27 至S57.10.11	7	飯塚実	自S57.1.27 至S57.10.11
8	坂田初秋	自S57.10.14 至S58.10.7	8	高橋誠	自S57.10.14 至S58.10.7
9	高橋誠	自S58.10.7 至S59.9.21	9	勝又文男	自S58.10.7 至S59.9.21
10	高橋誠	自S59.9.21 至S60.10.3	10	勝又文男	自S59.9.21 至S60.10.3
11	高橋誠	自S60.10.3 至S61.10.11	11	勝又文男	自S60.10.3 至S61.10.11
12	歌崎勉	自S61.10.14 至S63.9.27	12	高村文吉	自S61.10.14 至S63.9.27
13	高村文吉	自S63.9.27 至H2.3.6	13	藤森周一郎	自S63.9.27 至H2.3.6
14	藤森周一郎	自H2.3.6 至H2.10.11	14	渡辺弘光	自H2.3.6 至H2.10.11
15	藤森周一郎	自H2.10.16 至H4.9.25	15	小澤良一	自H2.10.16 至H4.9.25
16	永田千人已	自H4.9.25 至H6.10.11	16	田上政勝	自H4.9.25 至H6.10.11
17	加藤晃	自H6.10.13 至H8.9.26	17	田上政勝	自H6.10.13 至H8.9.26
18	小澤良一	自H8.9.26 至H10.10.11	18	原静雄	自H8.9.26 至H10.10.11
19	桃井昭三	自H10.10.12 至H11.6.30	19	渡部昭三	自H10.10.12 至H11.6.30

区分	委員長		区分	副委員長	
	氏名	期間		氏名	期間
20	渡部昭三	自H11.7.1 至H12.10.11	20	星野季夫	自H11.7.1 至H12.10.11
21	杉本和男	自H12.10.12 至H14.10.11	21	星野季夫	自H12.10.12 至H14.10.11
22	星野季夫	自H14.10.15 至H16.10.11	22	原静雄	自H14.10.15 至H15.9.26
			23	小林俊	自H15.9.26 至H16.10.11
23	中西基	自H16.10.12 至H18.10.11	24	瀧本敏幸	自H16.10.12 至H18.10.11
24	大庭高志	自H18.10.16 至H20.10.15	25	吉岡隆夫	自H18.10.16 至H20.10.15
25	芹澤邦敏	自H20.10.16 至H22.10.11	26	杉本平治	自H20.10.16 至H22.10.11
26	杉本平治	自H22.10.25 至H24.9.26	27	岡本和枝	自H22.10.25 至H24.9.26
27	土屋秀明	自H24.9.27 至H26.10.11	28	勝又明	自H24.9.27 至H26.10.11
28	内藤法子	自H26.10.20 至H28.11.25	29	三富美代子	自H26.10.20 至H27.9.29
			30	杉本和男	自H27.9.29 至H28.11.25
29	勝又明	自H28.11.26 至H30.10.11	31	井出悟	自H28.11.26 至H30.10.11
30	井出悟	自H30.10.17 至R2.10.8	32	小田圭介	自H30.10.17 至R2.10.8
31	二ノ宮善明	自R2.10.9 至R4.10.11	33	増田祐二	自R2.10.9 至R4.10.11
32	土屋主久	自R4.10.19 至R6.10.2	34	杉山茂規	自R4.10.19 至R5.10.2
			35	木村典由	自R5.10.2 至R6.10.2

区分	委員長		区分	副委員長	
	氏名	期間		氏名	期間
33	木村典由	自R6.10.2 至	36	杉山茂規	自R6.10.2 至

- *平成11年3月31日迄は建設水道委員会
 - *平成11年4月1日条例改正により産業建設水道委員会
 - *平成22年10月11日条例改正により産建水道消防委員会
 - *平成27年4月1日条例改正により産建消防委員会
- 水道関係は総務委員会へ移管
- *平成28年2月18日条例改正により水道関係は産建消防委員会へ移管
 - *平成28年4月1日条例改正により産業建設委員会
 - *令和5年4月1日条例改正により産業建設水道委員会

(4) 文教消防委員会

区分	委員長		区分	副委員長	
	氏名	期間		氏名	期間
1	小沢秀雄	自S45.10.12 至S47.10.11	1	杉本正男	自S45.10.12 至S47.10.11
2	中村孝一	自S47.10.12 至S49.10.11	2	杉本正男	自S47.10.12 至S49.10.11
3	杉本正男	自S49.10.14 至S51.9.25	3	赤松久夫	自S49.10.14 至S51.9.25
4	赤松久夫	自S51.9.25 至S53.10.11	4	坂田実	自S51.9.25 至S53.10.11
5	中村真弓	自S53.10.16 至S55.9.25	5	杉山忠作	自S53.10.16 至S55.9.25
6	中村真弓	自S55.9.26 至S57.1.27	6	相沢甲子夫	自S55.9.26 至S57.1.27
7	中村真弓	自S57.1.27 至S57.10.11	7	杉山忠作	自S57.1.27 至S57.10.11
8	杉山忠作	自S57.10.14 至S58.10.7	8	永田千人已	自S57.10.14 至S58.10.7
9	杉山忠作	自S58.10.7 至S59.9.21	9	永田千人已	自S58.10.7 至S59.9.21
10	杉山忠作	自S59.9.21 至S60.10.3	10	伊東明俊	自S59.9.21 至S60.10.3
11	杉山忠作	自S60.10.3 至S61.10.11	11	伊東明俊	自S60.10.3 至S61.10.11
12	伊東明俊	自S61.10.14 至S63.9.27	12	勝又文男	自S61.10.14 至S63.9.27
13	歌崎勉	自S63.9.27 至H2.10.11	13	田上政勝	自S63.9.27 至H2.10.11
14	芹澤國富	自H2.10.16 至H4.9.25	14	眞田良一	自H2.10.16 至H4.9.25
15	眞田良一	自H4.9.25 至H6.10.11	15	山之内和良	自H4.9.25 至H6.10.11
16	眞田良一	自H6.10.13 至H7.9.25	16	山之内和良	自H6.10.13 至H7.9.25
17	山之内和良	自H7.9.25 至H8.9.26	17	中西基	自H7.9.25 至H8.9.26
18	眞田良一	自H8.9.26 至H9.9.24	18	高村善男	自H8.9.26 至H9.9.24
19	高村善男	自H9.9.24 至H10.10.11	19	川畑保範	自H9.9.24 至H10.10.11

区分	委員長		区分	副委員長	
	氏名	期間		氏名	期間
20	中西 基	自H10.10.12 至H11.9.24	20	大川 節子	自H10.10.12 至H11.9.24
21	大川 節子	自H11.9.24 至H12.10.11	21	川畑 保範	自H11.9.24 至H12.10.11
22	原 静雄	自H12.10.12 至H14.10.11	22	勝又 國重	自H12.10.12 至H14.10.11
23	勝又 國重	自H14.10.15 至H16.10.11	23	土屋 篤男	自H14.10.15 至H16.10.11
24	土屋 篤男	自H16.10.12 至H18.10.11	24	岡本 和枝	自H16.10.12 至H18.10.11
25	瀧本 敏幸	自H18.10.16 至H20.10.15	25	増田 喜代子	自H18.10.16 至H20.10.15
26	小林 俊	自H20.10.16 至H22.10.11	26	吉岡 隆夫	自H20.10.16 至H22.10.11

*平成11年3月31日迄は経済消防委員会

*平成11年4月1日条例改正により文教消防委員会

*平成22年10月11日条例改正により、文教関係は厚生文教委員会へ消防関係は産建消防委員会へ分割

(5) 予算決算委員会

区分	委員長		区分	副委員長	
	氏名	期間		氏名	期間
1	三富 美代子	自H28.6.13 至H28.11.25	1	岡本 和枝	自H28.6.13 至H28.11.25
2	土屋 秀明	自H28.11.26 至H30.10.11	2	三富 美代子	自H28.11.26 至H30.10.11
3	賀茂 博美	自H30.10.17 至R1.10.9	3	岡本 和枝	自H30.10.17 至R2.10.8
4	佐野 利安	自R1.10.9 至R2.10.8			
5	中村 純也	自R2.10.9 至R3.10.5	4	井出 悟	自R2.10.9 至R4.10.11
6	内藤 法子	自R3.10.5 至R4.10.11			
7	井出 悟	自R4.10.19 至R5.10.2	5	三富 美代子	自R4.10.19 至R6.10.2
8	杉山 茂規	自R5.10.2 至R6.10.2			
9	土屋主 久	自R6.10.2 至R7.10.1	6	勝又 利裕	自R6.10.2 至R7.10.1
10	勝又 利裕	自R7.10.1 至	7	勝又 豊	自R7.10.1 至

(6) 広報広聴委員会

区分	委員長		区分	副委員長	
	氏名	期間		氏名	期間
1	増田 祐二	自R2.10.9 至R4.10.11	1	井出 悟	自R2.10.9 至R4.10.11
2	木村 典由	自R4.10.19 至R6.10.2	2	杉山 茂規	自R4.10.19 至R5.10.2
			3	浅田 基行	自R5.10.2 至R6.10.2
3	増田 祐二	自R6.10.2 至	4	勝又 豊	自R6.10.2 至

(7) 議会運営委員会

区分	委員長		区分	副委員長	
	氏名	期間		氏名	期間
1	勝又利男	自S55.9.26 至S57.1.27	1	松本好虔	自S55.9.26 至S57.1.27
2	勝又利男	自S57.1.27 至S57.10.11	2	松本好虔	自S57.1.27 至S57.10.11
3	垣内邦成	自S57.10.14 至S58.10.7	3	杉山真康	自S57.10.14 至S58.10.7
4	垣内邦成	自S58.10.7 至S59.9.21	4	杉山真康	自S58.10.7 至S59.9.21
5	鈴木益雄	自S59.9.21 至S60.10.3	5	歌崎勉	自S59.9.21 至S60.10.3
6	高村和夫	自S60.10.3 至S61.10.11	6	歌崎勉	自S60.10.3 至S61.10.11
7	勝又文男	自S61.10.14 至S63.9.27	7	重田武次	自S61.10.14 至S63.9.27
8	伊東明俊	自S63.9.27 至H2.10.11	8	眞田良一	自S63.9.27 至H2.10.11
9	大庭敏克	自H2.10.16 至H3.9.25	9	三富利夫	自H2.10.16 至H3.9.25
10	大庭敏克	自H3.9.25 至H4.9.25	10	三富利夫	自H3.9.25 至H4.9.25
11	望月康男	自H4.9.25 至H6.10.11	11	笛木静明	自H4.9.25 至H6.10.11
12	遠藤博	自H6.10.13 至H7.9.25	12	渡部昭三	自H6.10.13 至H7.9.25
13	望月康男	自H7.9.25 至H8.9.26	13	渡部昭三	自H7.9.25 至H8.9.26
14	伊東明俊	自H8.9.26 至H10.10.11	14	菅沼英彦	自H8.9.26 至H10.10.11
15	大庭敏克	自H10.10.12 至H12.10.11	15	大川節子	自H10.10.12 至H11.9.24
			16	山之内和良	自H11.9.24 至H12.10.11
16	大庭敏克	自H12.10.12 至H14.10.11	17	大川節子	自H12.10.12 至H13.9.25
			18	小澤良一	自H13.9.25 至H14.10.11

区分	委員長		区分	副委員長	
	氏名	期間		氏名	期間
17	眞田良一	自H14.10.15 至H15.8.8	19	原静雄	自H14.10.15 至H15.8.20
18	原静雄	自H15.8.20 至H15.9.24	20	小澤良一	自H15.8.20 至H16.10.11
19	大庭敏克	自H15.9.24 至H16.10.11			
20	大庭敏克	自H16.10.12 至H17.9.27	21	原静雄	自H16.10.12 至H17.9.27
21	原静雄	自H17.9.27 至H18.10.11	22	大庭高志	自H17.9.27 至H18.10.11
22	杉山利博	自H18.10.16 至H20.10.15	23	八木長生	自H18.10.16 至H20.10.15
23	杉本和男	自H20.10.16 至H22.10.11	24	土屋篤男	自H20.10.16 至H22.10.11
24	杉本和男	自H22.10.25 至H24.10.24	25	三富美代子	自H22.10.25 至H24.10.24
25	土屋篤男	自H24.10.25 至H26.10.11	26	二ノ宮善明	自H24.10.25 至H26.10.11
26	芹澤邦敏	自H26.10.20 至H28.11.25	27	岡本和枝	自H26.10.20 至H28.11.25
27	芹澤邦敏	自H28.11.26 至H30.10.11	28	三富美代子	自H28.11.26 至H30.10.11
28	小林俊	自H30.10.17 至R2.10.8	29	岡本和枝	自H30.10.17 至R2.10.8
29	小林俊	自R2.10.9 至R4.10.11	30	井出悟	自R2.10.9 至R4.10.11
30	賀茂博美	自R4.10.19 至R6.10.2	31	三富美代子	自R4.10.19 至R6.10.2
31	中村純也	自R6.10.2 至	32	勝又利裕	自R6.10.2 至R7.10.1
			33	勝又豊	自R7.10.1 至

*昭和55年9月25日迄は議会運営協議会

*平成3年9月25日迄は議会運営委員会協議会

*平成3年9月25日条例改正により議会運営委員会

20. 歴代監査委員

令和6年4月1日現在

識見監査委員		議会選任監査委員	
氏名	期間	氏名	期間
鈴木 格	自 S27年6月12日 至 S31年3月29日	市野 昇	自 S27年6月12日 至 S31年3月29日
清水 衛	自 S31年3月29日 至 S34年8月31日	星野 國俊	自 S31年3月29日 至 S33年9月20日
高村 利男	自 S34年9月23日 至 S44年10月12日	杉本 季光	自 S33年10月17日 至 S37年10月 日
山本国太郎	自 S44年10月13日 至 S47年7月 日	一之瀬 清	自 S37年10月17日 至 S41年10月11日
臼井 秀治	自 S47年7月27日 至 S55年7月26日	中村 孝一	自 S41年10月13日 至 S49年10月11日
芹澤 茂一	自 S55年10月1日 至 S56年11月18日	小野田 旭	自 S49年10月14日 至 S53年10月11日
芹澤 守	自 S56年12月14日 至 H5年12月13日	高村 和夫	自 S53年10月16日 至 S57年10月11日
半田 三郎	自 H5年12月14日 至 H13年12月13日	江原 重雄	自 S57年10月14日 至 S59年10月19日
渡邊 武彦	自 H13年12月14日 至 H24年3月31日	遠藤 博	自 S59年12月11日 至 H2年10月11日
斉藤 武男	自 H24年4月1日 至 R3年10月29日	伊東 明俊	自 H2年10月16日 至 H5年9月27日
土屋 一彦	自 R4年6月10日 至	藤森周一郎	自 H5年9月27日 至 H6年10月12日
		高田 壽雄	自 H6年10月13日 至 H10年10月11日
		藤森周一郎	自 H10年10月12日 至 H11年9月24日
		望月 康男	自 H11年9月24日 至 H14年10月11日
		渡部 昭三	自 H14年10月15日 至 H18年10月11日
		大川 節子	自 H18年10月16日 至 H22年10月11日
		瀧本 敏幸	自 H22年10月25日 至 H24年9月26日
		杉本 和男	自 H24年9月26日 至 H26年10月11日
		増田喜代子	自 H26年10月20日 至 H30年10月11日
		三富美代子	自 H30年10月17日 至 R2年10月8日
		小田 圭介	自 R2年10月8日 至 R4年10月11日
		佐野 利安	自 R4年10月19日 至

21. 裾野市議会議員名簿

令和8年4月1日現在

議席	氏名	所属委員会	党派	会派
1	則武優貴	総務委員会 広報広聴委員会 議会運営委員会	無所属	もののふ
2	小林浩文	◎厚生文教委員会 議会運営委員会	無所属	真政会
3	大橋勝彦	厚生文教委員会	無所属	—
4	土屋主久	総務委員会	無所属	真政会
5	勝又豊	産業建設水道委員会 ○広報広聴委員会 ○議会運営委員会	無所属	もののふ
6	浅田基行	◎総務委員会 議会運営委員会	無所属	未来すその
7	木村典由	◎産業建設水道委員会 議会運営委員会	無所属	もののふ
8	増田祐二	◎厚生文教委員会 広報広聴委員会 議会運営委員会	無所属	真政会
9	杉山茂規	○産業建設水道委員会 広報広聴委員会	無所属	未来すその
10	中村純也	◎総務委員会 議会運営委員会	無所属	未来すその
11	佐野利安	産業建設水道委員会 ＜監査委員＞	公明党	公明党
12	二ノ宮善明	○厚生文教委員会 広報広聴委員会	無所属	もののふ
13	三富美代子	○総務委員会 広報広聴委員会 議会運営委員会	公明党	公明党
14	欠員			
15	岡本和枝	総務委員会	日本共産党	—
16	小林俊	総務委員会	無所属	もののふ
17	内藤法子	厚生文教委員会	無所属	—
18	勝又利裕	産業建設水道委員会 ＜副議長＞	無所属	真政会
19	井出悟	厚生文教委員会 ＜議長＞	無所属	未来すその

(敬称略)

※予算決算委員会は全議員が委員です。

※ ◎委員長 ○副委員長

2.2. 裾野市議会 委員会名簿

◎正・副議長

(令和8年4月1日現在)

議長	井出 悟	副議長	勝又 利裕
----	------	-----	-------

◎委員会

常任委員会名	正・副委員長		委員	
総務委員会 (定数 7人)	正	浅田 基行	小林 俊	岡本 和枝
	副	三富 美代子	中村 純也	土屋 主久
			則武 優貴	
厚生文教委員会 (定数 6人)	正	小林 浩文	内藤 法子	井出 悟
	副	二ノ宮 善明	増田 祐二	大橋 勝彦
産業建設水道委員会 (定数 6人)	正	木村 典由	佐野 利安	勝又 豊
	副	杉山 茂規	勝又 利裕	
広報広聴委員会 (定数 6人)	正	増田 祐二	三富 美代子	二ノ宮 善明
	副	勝又 豊	杉山 茂規	則武 優貴
予算決算委員会 (定数 19人)	正	勝又 利裕	他 全 議 員	
	副	勝又 豊		

委員会名	正・副委員長		委員	
議会運営委員会	正	中村 純也	三富 美代子	増田 祐二
	副	勝又 豊	木村 典由	浅田 基行
			小林 浩文	則武 優貴

◎監査委員

議会選出	佐野 利安
------	-------

<議 会 便 覧>

発行日 令和8年4月
発 行 裾野市議会
事務局 裾野市議会事務局
裾野市佐野1059番地
TEL055-995-1839
FAX055-993-7546