

裾野市幼児施設整備基本構想 改訂版

裾野市公立教育・保育施設再編計画

概 要 版

令和2年3月
裾野市

裾野市幼児施設整備基本構想 改訂版

裾野市公立教育・保育施設再編計画とは

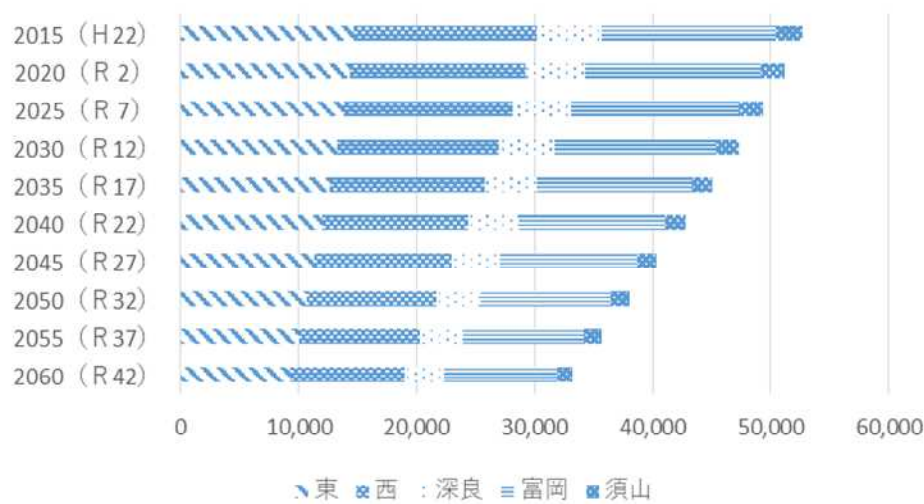
わが国では、人口減少が急激に進み、世界でも類を見ない少子高齢化社会が本格的に到来しています。現在、国を挙げて地方創生・少子化対策などの政策を展開していますが、今後数十年単位で出生数の増加によって人口が増加することはありません。

当市は、日本の中でも子供の出生率が高いまちですが、急激な社会情勢の変化を背景に、子どもや子育てを取り巻く環境が大きく変化しており、人口減少及び出生数の低下が徐々に影響を与え始めています。

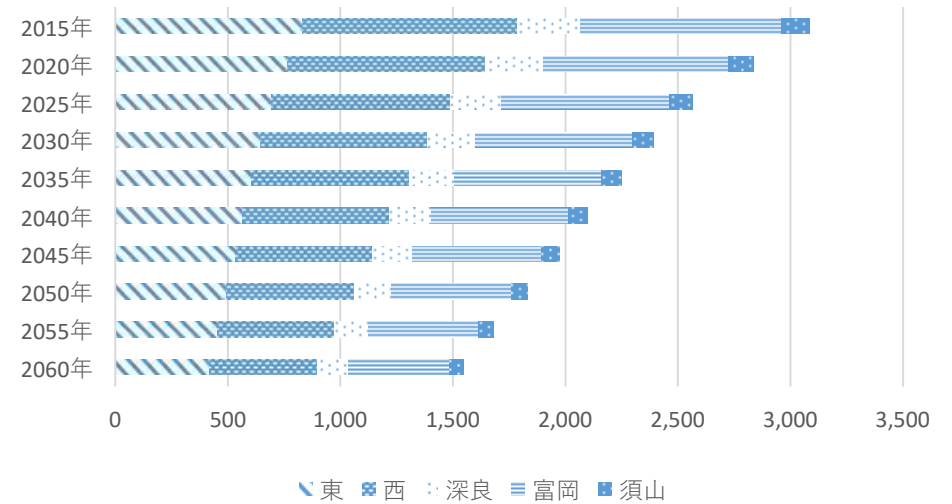
当市には、公立の教育・保育施設（公立幼稚園・保育園（指定管理中の御宿台保育園含む））が11園ありますが、幼稚園・保育園の入園者数は年々減少傾向にあり、幼稚園に関しては1学年10人に満たない園も出現し、子どもの社会性の学習の上で課題となっています。さらに、施設自体が築40年近く経過し、老朽化していることから建て替えの時期に来ています。

こうしたことから、市全体としてバランスの取れた施設整備が急務となっています。

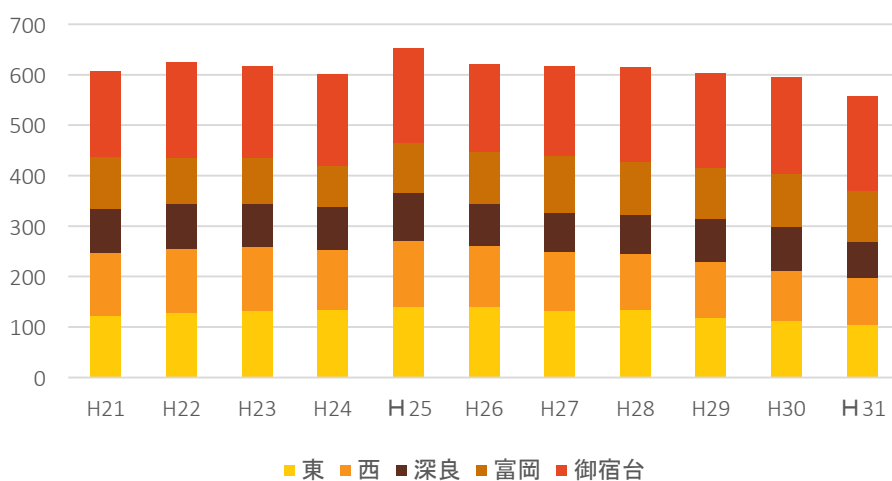
地区別人口推計値



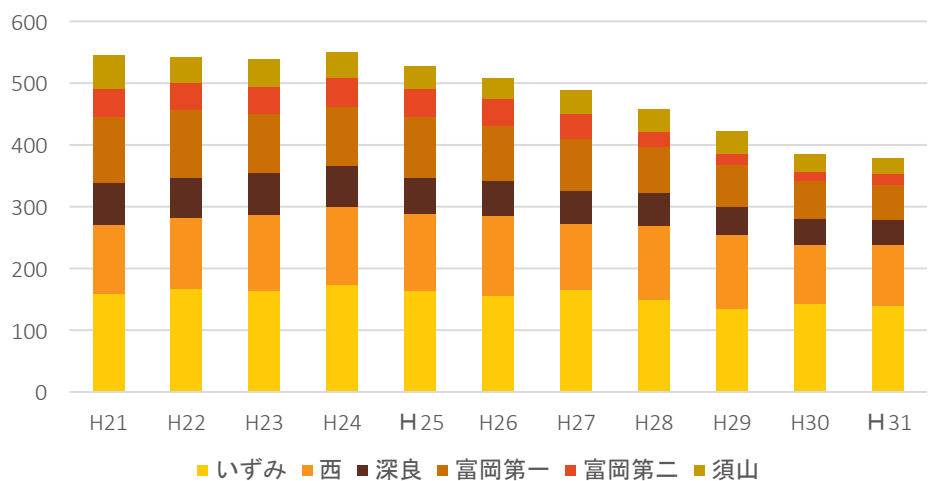
地区別就学前人口推計



公立保育園 園児数



公立幼稚園 園児数



当市では平成25年3月に10年構想である「裾野市幼児施設整備基本構想」を策定しましたが、このような急激な社会情勢の変化を受け、平成27年に「裾野市子ども子育て支援事業計画」を、平成28年に「裾野市公共施設等総合管理計画」を策定。公立施設の再編の方向性を示すとともに、平成31年には「裾野市立地適正化計画」すなわち、持続可能な都市経営の実現に向けた将来計画を策定しました。

このような背景のもと策定した「裾野市幼児施設整備基本構想 改訂版（裾野市公立教育・保育施設再編計画）」とは、急激に変化している現状を見据え、将来を担うこどもたちの教育・保育の場としての公立教育・保育施設の再編（統合・再編・民営化・複合化）に係る、基本的な考え方・方向性を令和元年から令和10年の10年間の計画期間として定めたものです。

裾野市公立教育・保育施設再編計画 基本方針

基本方針

「公立幼児施設の適正な数への再編と質の向上」

ハード面（施設）で考慮すべき方策

- (1) 地区に偏らない圏域の設定と施設整備
- (2) 公立園の機能・役割を維持するため地区に1～2園設置維持
- (3) 将来推計人口に基づき、老朽施設を統廃合
- (4) 統廃合時に近隣の老朽公共施設との複合化を検討
- (5) ライフサイクル両コストの縮減と借地の解消
- (6) 園の継続需要がある圏域で、信頼できる民間の進出意向がある場合は民設民営

ソフト面（施策）で考慮すべき方策

- ハード面の統廃合・複合化・民営化による市の財政支出減少分の一部を
- ①教育・保育の質の向上のための施策（人的配置・ICT化・設備の向上等）を充実
 - ②休日保育などの既存事業の充実・病児保育など新規事業へ充当
 - ③特別な支援を要する子どもへの取り組みを充実に振り替える

こども園化と統合の方針

地区	幼・保	定員	児童数	新築年	築年数	一体化（統合）の方針	配置・整備方針
東	いずみ幼稚園	250	140	1982	36	→ 統合 認定こども園化	東地区内での新設
	東保育園	120	104	1983	35		
西	西幼稚園	160	98	1974	44	→ 統合 認定こども園化	西幼稚園と福祉センター跡地での新設
	西保育園	120	94	1982	36		
深良	深良幼稚園	90	40	1976	42	→ 統合 認定こども園化	深良保育園もしくは深良地区内での新設
	深良保育園	90	70	1985	33		
富岡	富岡第一幼稚園	160	57	1979	39	→ 統合 認定こども園化	富岡幼保周辺での新設
	富岡保育園	120	101	1974	44		
	御宿台保育園	180	188	2008	10	単独 認定こども園化	現施設での認定こども園化
	富岡第二幼稚園	90	19	1984	34	→ 統合 閉園	他の子ども施設へ転用
須山	須山幼稚園	90	25	1981	37	単独 認定こども園化	現地改修あるいは須山地区内での新設
合計		1,470	936			認定こども園化しても、当面、一部の公立保育園・幼稚園は単独で残します。	

こども園化・再配置方針



再配置概略スケジュールのイメージ

	R1	R2	R3	R4	R5	R6	R7	R8	R9	R10	R11
認定こども園化				幼 須 稚 山 園 認 型 定 こ こ も ども 園 園		東 認 定 こ ども 園		深 良 認 定 こ ども 園	富 岡 認 定 こ ども 園		
民間移管	再編計画策定	個別計画策定	御宿台認定こども園		西認定こども園						
複合化						他の公共施設の改築再編に合わせて複合化					

次年度は、この再編計画をもとに、現在、再編計画内で案として掲示されている地区の個別計画を、地区の意見を参考に策定確定します。
既に幼児施設は老朽化し、人口減少も進んでいます。早急に統合再編を実施しなければ、子ども達の教育・保育環境は悪化の一途をたどります。
将来を担う地域の子供たちのために、ご理解ご協力をお願いいたします。
なお、再配置概略スケジュールについては、イメージであり、市全体の他施策のスケジュールと合わせる必要があるため確定ではありません。

お問い合わせ先
裾野市役所 健康福祉部 保育課
電話 055-995-1822 Fax 055-992-3681
E-Mail: jido@city.susono.shizuoka.jp