

## 令和七年度裾野市表彰式



市表彰の功績は12ページに掲載しています。



# 令和7年度 裾野市の財政状況



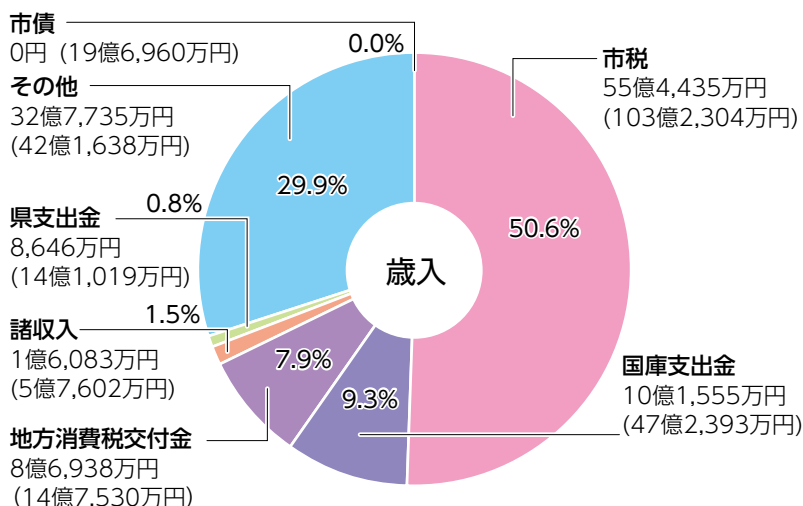
市では毎年2回、6月と12月に「市の財政状況」を公表しています。今回は令和7年度歳入・歳出予算について、令和7年9月30日現在の執行状況などを掲載します。

財政課  
995-1801

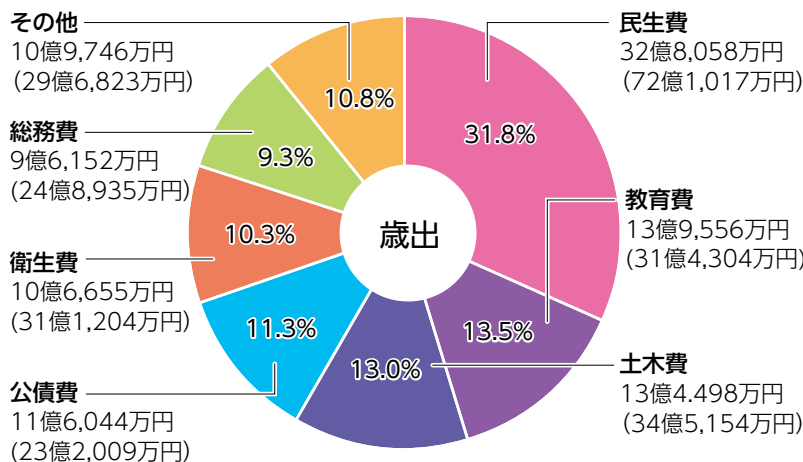
## 一般会計

予算額 246億9,446万円  
収入済額 109億5,392万円  
支出済額 103億 709万円

※構成比は費用ごとに算定し、端数調整した後合計しています。前年度分からの繰り越し事業を含んでいます。



※上段は収入済額、( )内は予算額  
構成比は収入済額ベース【収入率 44.4%】



※上段は支出済額、( )内は予算額  
構成比は支出済額ベース【執行率 41.7%】

### 用語解説

**市税**▶ 市民税や固定資産税、軽自動車税など

**地方消費税交付金**▶ 地方消費税として課税される県民税の一部を人口と従業者数に基づき各市町に分ける交付金

**市債**▶ 市が行う公共事業などの財源として国などから借りたお金

**民生費**▶ 高齢者や障がい者、子どもの福祉などのための費用

**土木費**▶ 道路や河川、公園の維持管理などのための費用

**教育費**▶ 幼稚園や小・中学校の維持管理、文化・スポーツの振興、生涯学習などのための費用

**衛生費**▶ 健康増進、環境衛生、ごみ処理などのための費用

**総務費**▶ 税の賦課徴収、市庁舎や戸籍・住民基本台帳の維持管理、交通安全対策などのための費用

**公債費**▶ 市が借り入れたお金の返済のための費用

### 市税の負担状況

1人当たり 101,493円 1世帯当たり 223,133円  
(法人市民税を除く)  
※令和7年9月30日現在の人口 48,374人、  
世帯数 22,003世帯で計算

## 特別会計・公営企業会計

特別会計や公営企業会計は特定の目的または特定の収入で事業を行う会計で、一般会計とは区別しています。

当市では、国民健康保険事業など5つの特別会計と水道事業会計・下水道事業会計・簡易水道事業会計の3つの公営企業会計があり、独立採算制で事業・経理を行っています。

### ■ 特別会計

	予算現額	収入済額	支出済額	執行率
国民健康保険	46億7,889万円	19億9,721万円	19億3,370万円	41.3%
後期高齢者医療事業	8億2,811万円	2億9,506万円	1億6,266万円	19.6%
介護保険	43億6,471万円	20億9,179万円	17億4,221万円	39.9%
墓地事業	1,514万円	1,178万円	402万円	26.5%
企業版ふるさと納税地方創生	25億9,926万円	10億3,906万円	2億9,868万円	11.5%
合 計	124億8,611万円	54億3,490万円	41億4,127万円	33.2%

### ■ 水道事業会計※

	予算現額	執行額	執行率
収益的収入	9億1,506万円	3億8,028万円	41.6%
収益的支出	7億2,665万円	1億 494万円	14.4%
資本的収入	2,103万円	836万円	39.8%
資本的支出	4億8,938万円	1億6,355万円	33.4%

### ■ 下水道事業会計※

	予算現額	執行額	執行率
収益的収入	7億4,666万円	3億 779万円	41.2%
収益的支出	7億4,357万円	1億4,506万円	19.5%
資本的収入	3億 175万円	14万円	0.0%
資本的支出	5億1,355万円	2億 678万円	40.3%

### ■ 簡易水道事業会計※

	予算現額	執行額	執行率
収益的収入	5,434万円	1,487万円	27.4%
収益的支出	5,434万円	914万円	16.8%
資本的収入	1,195万円	1,195万円	100.0%
資本的支出	1,369万円	294万円	21.5%

※資本的収入額が資本的支出額に対して不足する場合は、損益勘定留保金などで補てんします。

### ■ 土地開発公社

施設・道路などを建設しやすくするため、土地の取得、管理、処分などを行っています。

	予算現額	執行額	執行率
収益的収入	0円	1万円	0%
収益的支出	32万円	24万円	75.0%
資本的収入	7,501万円	1,197万円	16.0%
資本的支出	7,501万円	1,197万円	16.0%

### ■ 借りているお金（市債）

事業名	市債現在高
1 普通債	96億1,183万円
総務債	1億2,481万円
民生債	1億8,498万円
衛生債	15億6,514万円
農林債	1億1,462万円
商工債	212万円
土木債	58億2,364万円
消防債	1億2,907万円
教育債	16億6,745万円
2 災害復旧債	2億7,115万円
農林施設	1,085万円
土木施設	2億6,030万円
教育施設	0円
3 その他	38億2,877万円
減税補てん債	2,428万円
臨時税収補てん債	0円
臨時財政対策債	23億 307万円
減収補てん債	15億 142万円
一般会計合計	137億1,175万円
墓地事業	3,512万円
特別会計合計	3,512万円
水道事業	1億4,595万円
下水道事業	41億9,811万円
簡易水道会計	2,291万円
公営企業会計合計	43億6,697万円

## 財産などの状況

### ■ 市の財産

市有財産	現在高または数量
基金※	91億3,765万円
出資金および貸付金	1億9,199万円
土地	721,995㎡
山林	1,211,336㎡
建物	160,171㎡
車両	98台

※基金とは、特定の目的のために積み立てられた市の貯金です。当市には現在23種類の基金があります。

# 人事行政の運営などを公表

## 職員数や給与に関する状況など

人事行政の透明性を高め、市政への理解と信頼を得られるよう、市人事行政の運営等の状況の公表に関する条例の規定に基づき、職員の給与や定数管理の状況の概要を公表します。

人事課  
995-1806

### 1. 職員数に関する状況

部門別職員数の状況（各年4月1日現在）（単位：人）

部門  区分	一般部門										特別行政部門		公営企業などの会計部門				合計
	議会	企画総務	税務	民生	衛生	労働	農林水産	商工	土木	計	教育	計	水道	下水道	その他	計	
令和6年度	3	86	18	65	34	1	7	6	40	260	53	53	8	6	16	30	343
令和7年度	3	83	19	68	32	1	7	6	43	262	50	50	6	6	14	26	338
対前年増減数 (R7-R6)	0	▲3	1	3	▲2	0	0	0	3	2	▲3	▲3	▲2	0	▲2	▲4	▲5

※職員数は一般の職員数で、地方公務員の身分を持つ休職者・派遣職員などを含みます。会計年度職員は除きます。

### 2. 職員の給与に関する状況

#### ①人件費の状況(普通会計決算)

区分	住民基本台帳人口 (令和7年1月1日)	歳出額 A	人件費 B	人件費率 B/A	令和5年度の 人件費率
令和6年度	48,688人	262億5,346万8,000円	39億4,470万6,000円	15.0%	15.1%

#### ②職員給与費の状況（普通会計決算）

区分	職員数 A	給与費				一人当たりの 給与費 B/A
		給料	職員手当	期末・勤勉手当	計 B	
令和6年度	312人	12億7,318万1,000円	3億2,432万2,000円	5億5,214万8,000円	21億4,965万1,000円	689万円

#### ③職員の平均年齢、給与月額などの状況

区分	平均年齢	平均給料月額	学歴	初任給	経験年数10年	経験年数20年	経験年数30年
一般行政職	43.0歳	34万2,656円	大学卒	22万5,600円	29万1,862円	37万5,860円	41万1,500円
			高校卒	19万4,500円	25万5,400円	33万3,000円	—
技能労務職	56.9歳	34万7,400円	高校卒	19万4,500円	—	—	—

※平均給与月額とは、各職種の職員の基本給の平均です。



### 3. 職員の手当に関する状況 (令和7年4月1日現在)

#### ①期末・勤勉手当

区分	期末手当	勤勉手当	計
6月期	1.25月分	1.05月分	2.30月分
12月期	1.25月分	1.05月分	2.30月分
合計	2.50月分	2.10月分	4.6月分

#### ②退職手当

区分	自己都合	応募認定・定年・任期満了
勤続20年	19.6695月分	24.586875月分
勤続25年	28.0395月分	33.27075月分
勤続35年	39.7575月分	47.709月分
最高限度	47.709月分	47.709月分

#### ③地域手当 支給率8%

1人当たり平均支給年額 33万7,218円

#### ④特殊勤務手当 18種類

1人当たり平均支給年額 2万441円

#### ⑤その他手当

扶養手当、住居手当、通勤手当など

### 4. 特別職の給与などに関する状況 (令和7年4月1日現在)

区分	役職	月額	期末手当の支給割合	
給与	市長	82万円	(6月期) 2.225月分	(12月期) 2.225月分
	副市長	66万円		
	教育長	63万円		
報酬	議長	38万5,000円	(6月期) 1.90月分	(12月期) 1.90月分
	副議長	34万5,000円		
	議員	32万5,000円		

※市長は財政再建の取り組みの一環として減額を実施

### 5. 分限と懲戒処分に関する状況 (令和6年度)

#### ①分限処分者数 8人 (病気休職者)

※職員がその職務を十分果たしえない場合などに行う処分です。

#### ②懲戒処分者数 2人

※職員の一定の服務義務違反に対して、道義的責任を問う処分です。

### 6. 福祉と利益の保護に関する状況

共済組合では、大きく分けて3つの事業を行っています。

事業	内容
短期給付事業	職員とその家族の病気、けが、出産、死亡などに対して必要な給付を行う
長期給付事業	職員の退職、障がい、死亡に対して年金・一時金の支給を行う
福祉事業	健康の保持増進事業や住宅資金の貸し付けなどを行う

市では、健康診断などの職員の厚生活動事業を行っているほか、職員の任意による互助組織の職員互助会を組織し、文化事業や体育事業、職員の健康増進事業などを行っています。

### 7. 研修と勤務成績の評定に関する状況

令和6年度は、延べ830人が参加しました。

研修	内容	参加人数
職階ごとの研修	新規採用職員・主査・管理職などに分けて実施	87人
専門研修	研修、法令・個々の能力開発・教養などを実施	665人
派遣研修	県自治研修所・市町村アカデミーなどの研修機関で実施	72人
自主研修	自己啓発支援研修・自主研究グループなどを実施	6人

人事評価については、人材育成型の人事評価制度を導入しています。評価結果は勤勉手当、昇給、昇任、昇格、分限に反映しています。

### 8. 勤務時間とその他の勤務条件に関する状況

#### ①一般職員の勤務時間の状況

勤務時間／7時間45分 (8時30分～17時15分)

休憩時間／12時～13時

#### ②年次有給休暇の使用状況 (令和6年)

1人当たり／12日と3時間

#### ③育児休業と部分休業の取得者数の状況 (令和6年度)

育児休業／8人 育児短期間勤務／0人

部分休業／7人

※令和6年度に新たに育児休業と部分休業を取得した人数です。

# 身近な地域の相談相手 民生委員・児童委員を紹介

行政や社会福祉協議会、学校などへつなぐパイプ役

多様化する地域の課題を解決するには、人と人とのつながりが不可欠です。しかし、人口減少や少子高齢化の影響で、課題を抱える人が相談できず孤立してしまうことがあります。

民生委員・児童委員は、地域の人の悩みに応じ、行政や社会福祉協議会、学校などへつなぐパイプ役です。厚生労働大臣から委嘱され、法律により守秘義務が定められています。頼れる地域の相談相手として気軽に問い合わせてください。

☎総合福祉課  
995-1819

※敬称略、写真上は担当地区です。



西地区	石脇	石脇	佐野上宿	佐野本宿	佐野若狭	佐野二	佐野二	佐野二,大畑
	かねこ ひさのり 金子 久教	すぐろ ともいち 勝呂 友一	いわた ひろゆき 岩田 広行	いな の ふみこ 稲野 文子	さかい ひろし 酒井 廣志	おばら みのも 小原 実	はらかわ ゆうこ 原川 裕子	すぎやま こ 杉山 あつ子
	上町	上町	緑町	元町	二ツ屋一	二ツ屋二	桃園	桃園
	えもり きみお 江森 喜美男	いませき じゅんこ 今関 純子	あいだ てつろう 会田 哲朗	ふくざわ よしあき 福澤 義明	おおまち とおる 大町 享	いちかわ ひろふみ 市川 弘文	あおやま つとむ 青山 勉	さとう きんこ 佐藤 錦子
	富沢	南町	堰原	堰原	伊豆島田	伊豆島田	水窪	水窪
	はっとり れいこ 服部 鈴子	ちば せいこ 千葉 成子	わたなべ まさゆき 渡邊 政幸	よねやま ひでお 米山 秀夫	さえぐさ まさる 三枝 晶	さ さ き ただのぶ 佐々木 忠伸	いとう もとみ 伊藤 元美	せきの のりお 関野 規雄
東地区	久根	久根	公文名一	公文名二	公文名三	公文名四	公文名五	中丸上
	かつまた しんじ 勝又 信二	せりざわ ま ほ 芹澤 真保	く ぼ しゅうじ 久保 秀司	かやぬま こ 萱沼 あゆ子	たかくさ とみかず 高草 富一	うじはら やすこ 氏原 康子	いとう こういち 伊藤 光一	せりざわ よしまさ 芹澤 芳正
	中丸中	中丸下 (1,2,3,4)	中丸下 (5,6,7,8)	天理町	滝頭	本茶	峰下市の瀬・道上	鈴原
	せりざわ ゆきお 芹澤 幸雄	たかぎ あけみ 高木 昭美	うたざき かつみ 歌崎 勝美	わたなべ としお 渡邊 俊夫	さとう たくや 佐藤 卓也	いなば やすお 稲葉 康雄	しぎょう たくみ 執行 巧	みやざき いくこ 宮崎 郁子
	茶畑団地 (1~3・A棟)							
	さなだ かずお 眞田 一男							



茶畑団地 (6~8・B棟)	青葉台	青葉台	和泉	富士見台	麦塚	新道	東町・本通り・ 日の出元町	本村上中
								
しみず じゅんこ 清水 純子	たかはし つねお 高橋 常雄	あらき よしお 荒木 よし丞	むらた あけみ 村田 明美	ほりいけ このよ 堀池 好代	かしわぎ たかお 柏木 孝夫	ほんま あきよし 本間 秋吉	おおば ひとみ 大庭 仁美	おかだ えいこ 岡田 栄子
本村下	本村下	深良 地区	町震一 (町田)	震橋・ 舞台団地	南堀	和市・切久保	遠道原	上原・ 上原団地
								
みあけ とみこ 三明 富子	くわはら としみち 桑原 敏道		いわもと ちあき 岩本 知明	おおば たかこ 大庭 高子	いしかわ なおみ 石川 なおみ	おおば たけし 大庭 武	いはら みちこ 井原 路子	おおば はるよ 大庭 春代
原	上須	深良新田	岩波	岩波	富岡 須山 地区	千福	千福南	御宿平山
								
たかむら としひこ 高村 寿彦	こばやし ひさお 小林 久夫	すぎやま こ 杉山 はな子	こばやし しげみつ 小林 成光	なつめ すみこ 栗 澄子		すずき まさつぐ 鈴木 正次	かわかみ かつひこ 川上 勝彦	にしかわ ひさお 西川 尚男
御宿上谷	御宿新田	御宿新田	御宿坂上	御宿入谷	上城・中村・ 下条	中里・田場沢・ 森脇団地	上ヶ田	金沢
								
いしはら やすよ 石原 泰代	すぎもと りゅういち 杉本 隆一	ぐんじ よしひさ 郡司 善壽	ししど まさたか 穴戸 正孝	さなだ きよし 眞田 喜義	いわさ まさこ 岩佐 正子	なかむら みつこ 中村 三津子	やぎ しゅんじ 八木 淳二	かつまた まさみつ 勝又 政光
今里・今里上	矢崎	トヨタ	御宿台	千福が丘 (1丁目)	千福が丘 (2丁目)	千福が丘 (3丁目)	千福が丘 (4丁目)	呼子
								
すぎもと ひさし 杉本 壽	ひらの ゆかり 平野 由香利	はせがわ ゆき 長谷川 由紀	ふくだ しゅう 福田 翔	たむら しんいち 田村 伸一	みずの けんじ 水野 健司	よしだ てるお 吉田 照夫	とみだ まさゆき 富田 雅之	まくち みのる 菊地 実
須山一	須山二	須山三	須山四・別荘	須山六	下和田区は 委嘱に向け 選考中です。			
								
すぎやま のぶこ 杉山 信子	つちや ともこ 土屋 友子	かつまた ばんさく 勝又 伴作	よこやま ふくえ 横山 福江	おくだ りゅうた 奥田 龍太				
主任 児童 委員	西	西	東	東	深良	深良	富岡須山	富岡須山
								
	しば あけみ 柴 朱美	もろはし ふみこ 諸橋 史子	よねだ あきこ 米田 亜紀子	たかだ じゅんこ 高田 純子	ますだ あやの 増田 彩乃	むろふし やす江 室伏 やす江	わたなべ ともこ 渡邊 智子	はぎわら あさみ 萩原 麻美



# 部活動の地域展開

学校主体の部活動を地域が主体の地域クラブへ

少子化や教員の働き方改革が進む中、全国で中学校の部活動を地域へ開いていく取り組みが進んでいます。

市でも、子どもたちが好きなスポーツや文化活動を続けられる環境を守りながら、地域の力で育てる新しい仕組みづくりを進めています。学校と地域が力を合わせ、子どもたちの成長と学びの場を未来へつないでいく「部活動の地域展開」の取り組みを紹介します。

☎ 学校教育課 995-1838

## 部活動の地域展開を進める理由

部活動の地域展開とは、これまで学校主体で行ってきた中学校の部活動を地域が主体となって運営をする地域クラブへと展開していくことです。

少子化が進み、現状では野球部などは一つの中学校でチームを編成することが難しくなっています。そのため、中学校単位で教職員が指導を行う体制の部活動は、今後困難になることが予想されます。

「地域の子どもは、学校を含めた地域で育てる」という考えの下、市と協働関係にある（特非）アクティブすそのと連携しながら地域が主体となって活動し、生徒が将来に渡りスポーツや文化芸術に親しめる環境を確保することが必要です。

## 部活動の地域展開の開始時期

既に陸上競技の休日の部活動は、地域クラブとしての活動が始まっています。今後、準備が整った部活動から休日の部活動を地域展開していき、令和9年の夏以降から休日の全ての部活動を地域展開する予定です。

## 今後の学校の部活動

令和8年度から、各中学校での部活動は週3日になり、16時30分完全下校になる予定です。ただし、登録されている地域クラブに参加を希望する生徒は、

16時30分以降も地域クラブ活動に参加ができます。

1日の活動時間は、学校の部活動を含めて2時間程度になります。

## 部活動の例（登録されている地域クラブがある場合）

学校活動	月	火	水	木	金	土	日
16時30分まで	×	○	×	○	○	—	—
地域クラブ活動	月	火	水	木	金	土	日
16時30分以降	—	火～金のうち 3日以内				原則どちらか 1日3時間以内	

## 平日の地域クラブ活動

生徒は、次の地域クラブ活動に参加できます。内容により、地域クラブの形は異なり、地域クラブがないものもあります。

- ① 兼職兼業職員による地域クラブ活動
- ② 地域クラブ指導者による地域クラブ活動
- ③ 保護者会の協力による地域クラブ活動

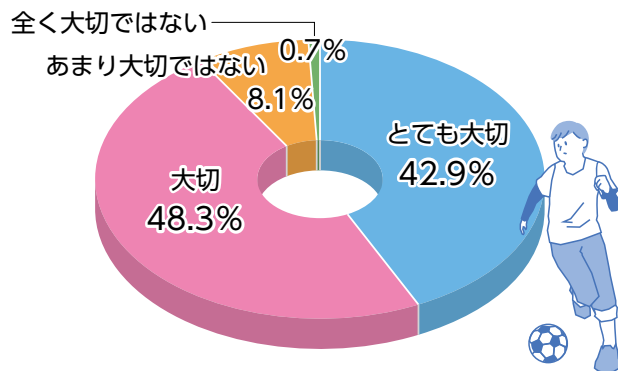
※保護者会による地域クラブについての詳細は、（特非）アクティブすそのウェブサイトを確認してください。



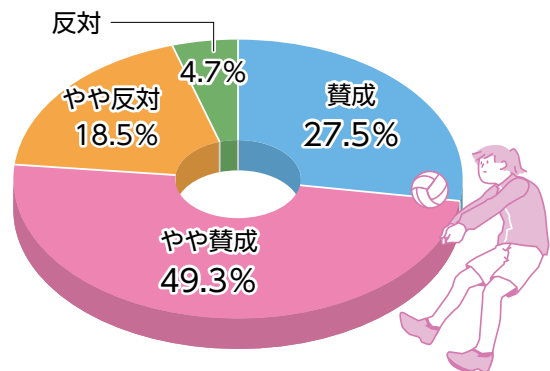


## 部活動の地域展開に向けてのアンケート（抜粋）

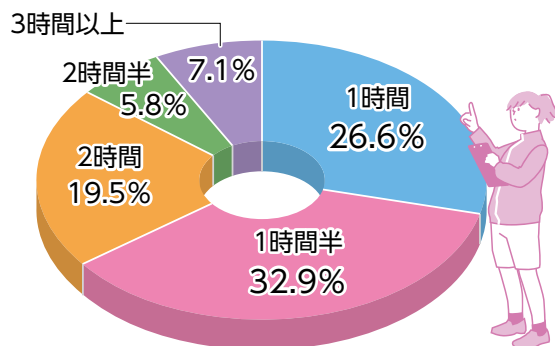
部活動はお子さんにとって大切ですか？



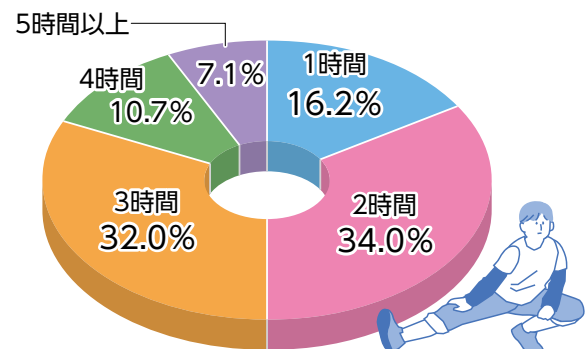
学校部活動の内容を地域クラブが担うことについてどう思いますか？



平日の放課後の活動時間について、あなたが適切だと思う時間は？



土日の部活動について、あなたが適切だと思う時間は？



## 令和9年夏以降の学校部活動・地域クラブの入部パターン 選択の例

選択のパターン	平日	休日
	学校部活動（16時30分まで）	地域クラブ
A 競技力（技能）を高めたい	サッカー（運動部の場合）／吹奏楽（文化部の場合）	サッカー／吹奏楽
B いろいろな種目をやってみたい	ソフトテニス	野球
C スポーツと文化を両方やりたい	パソコン	バレーボール
D 休日は自分の時間がほしい	卓球	参加しない
E 休日だけ活動したい	参加しない	陸上競技

## 子どもたちのスポーツや文化活動を支える地域クラブの指導者を募集

学校で地域クラブ活動の指導をする地域指導者を募集しています。

- ①競技の経験があり、技術的な指導ができる人  
②定められたガイドラインを遵守し、生徒の主体性や協調性を育む指導ができる人

他 地域指導者本人と顧問の先生、保護者会代表の三者で話し合い、指導方針について合意が得られた場合に、正式に指導を依頼します。

- 申 オンラインフォーム  
☎（特非）アクティブすその 995-1866



# 年末年始の業務案内

休館日やごみ収集日に注意してください



## 公共施設

	電話番号	令和7年					令和8年			
		12/27 (土)	12/28 (日)	12/29 (月)	12/30 (火)	12/31 (水)	1/1 (木)	1/2 (金)	1/3 (土)	1/4 (日)
市役所、各支所	992-1111	×	×	×	×	×	×	×	×	×
市民体育館	993-0303	○	○	×	×	×	×	×	×	○
運動公園	997-7277	○	○	○	○	○	○	○	○	○
市民文化センター	993-9300	○	○	×	×	×	×	×	×	○
鈴木図書館	992-2342	○	×	×	×	×	×	×	×	○
文化センター図書室	993-9305	○	×	×	×	×	×	×	×	○
福祉保健会館	992-5711	×	×	×	×	×	×	×	×	×
こども家庭センター（すこっぷ）	995-1862	○	×	×	×	×	×	×	×	×
生涯学習センター	992-3800	○	○	×	×	×	×	×	×	○
東西公民館	992-6677	○	○	×	×	×	×	×	×	○
ヘルシーパーク裾野	965-1126	○	○	○	○	○*	○*	○	○	○
裾野長泉斎苑 麗峰の丘	997-0389	○	○	×	○	○	×	×	○	×

※ ヘルシーパーク裾野の営業時間：12月31日(水) 10時～18時、1月1日(木) 12時～22時

## ごみ収集

	電話番号	令和7年					令和8年			
		12/27 (土)	12/28 (日)	12/29 (月)	12/30 (火)	12/31 (水)	1/1 (木)	1/2 (金)	1/3 (土)	1/4 (日)
燃えるごみ（月・木の収集地区）	生活環境課 995-1816  美化センター 992-3210	×	×	○	×	×	×	×	×	×
燃えるごみ（火・金の収集地区）		×	×	×	○	×	×	×	×	×
プラスチック製容器包装		×	×	×	×	×	×	×	×	×
燃えないごみ（奇数月の収集地区）		×	×	×	×	×	×	×	×	×
美化センターへの持ち込み		×	×	×	×	×	×	×	×	×

※ ごみは8時までにごみステーションに出してください。

★ 1月31日(土)に振替

## し尿・浄化槽汚泥の収集

	電話番号	令和7年					令和8年			
		12/27 (土)	12/28 (日)	12/29 (月)	12/30 (火)	12/31 (水)	1/1 (木)	1/2 (金)	1/3 (土)	1/4 (日)
し尿・浄化槽汚泥の収集	生活環境課 995-1816	×	×	×	×	×	×	×	×	×

※ 年末年始の休業前の収集は、12月12日(金)までに各清掃業者に依頼してください。

- 西・東・深良地区 ▶ 山水総業 TEL992-1561
- 富岡・須山地区 ▶ 富士クリーンサービス TEL997-6100

# みんなでつくる共生社会

12月3日(水)～9日(火)は障がい者週間



12月3日(水)～9日(火)は障がい者週間です。

この週間は、障がいのある人の権利や社会参加について理解を深めるために、世界的に行われている取り組みです。一人ひとりが障がいの有無にかかわらず、お互いを認め合い、支え合う「共生社会」の実現を目指しましょう。

## 手話に触れてみませんか

手話は、聴覚に障がいのある人が心豊かに生活するために受け継がれてきた大切な「言葉」です。市では、4月1日に「裾野市手話言語条例」を施行し、「手話は言語である」という認識のもと、手話の理解促進と普及に取り組んでいます。すべての市民が互いの個性を尊重し、地域の一員として共に生きる共生社会の実現を目指しています。

11月には日本で初めて「デフリンピック(ろう者のオリンピック)」が開催され、多くのろう者が世界の舞台で活躍しました。

また、市では手話奉仕員養成講座や手話サークルの活動支援を行っています。手話に関心のある人や団体は、総合福祉課へ問い合わせください。



裾野手話サークル 虹の会



手話ダンスグループ 朋友

☎総合福祉課 995-1820

## 第52回市農業まつり 旬の農産物がずらり



時 12月14日(日) 9時30分～13時 ※式典は11時30分～12時

所 市民文化センター

内 ●市内で収穫された旬の農産物の即売、キッチンカーなどの飲食ブース、木工体験、衣類リサイクル回収販売、農業なんでも相談、働く車コーナーなど ●農産物ほ場審査表彰式 ●「裾野の農業」フォトコンテスト表彰式

他 駐車場は文化センター南北駐車場ほか(台数に限りがあるため、近くの方は徒歩での来場をお願いします。)



☎農林振興課 995-1823

## 市有地を先着順で売却 ニツ屋と平松の物件



期～令和8年3月31日(火) 17時15分

内 市では、一般競争入札で落札されなかった市有地を先着順で売却しています。あらかじめ設定された最低売却価格以上の価格を提示した人が購入できます。なお、売却する土地は、現状有姿での引き渡しになります。地下埋設物、越境物、工作物などを含めて、あるがままのかたちで引き渡します。

他 すでに先着順で売却の公募をしているため、申込時点で売却済みの可能性があります。

地番	地目	実測面積	最低売却価格
ニツ屋 50-11	宅地	99.22㎡	6,290,000 円
平松 405-18	雑種地	250.42㎡	15,030,000 円

☎公共施設経営課 995-1808



フ ォ ト グ ラ フ

# Photograph

## 市表彰

市政発展に尽力された2人を表彰

### 市政功労賞

地方自治功労 松井 康男さん(町震一)



永年、裾野市選挙管理委員会委員及び役職を歴任され、適正かつ迅速な選挙の執行管理に尽力し、地方自治の進展に寄与されました。

地方自治功労 伊東 哲夫さん(沼津市)



永年、裾野市情報公開審査会会長及び裾野市個人情報保護審査会会長として、的確な審査運営に尽力し、地方自治の進展に寄与されました。



### 創意工夫の取り組みを表彰

(10月2日)

第26回裾野市児童生徒アイデア展の表彰式が、生涯学習センターで行われました。発明くふう部門、自由研究部門でそれぞれ2人ずつ市長表、議長賞、教育長賞が選ばれ、賞状が手渡されました。



### 50回目の節目に にぎわう会場

(10月18日・19日)

2025市民のふれあいフェスタすそのが、市民文化センターで開催されました。50回目の今回は「すその温故知新EXPO」をテーマに行われました。

(広報特派員 杉本 武満、小林 建次、田子 広美)



### 吉田裕樹さん指導による 巣箱の架設

(10月21日)

富士山麓の環境保護活動として、(公益)堀内浩庵会主催の第5回須山地区愛鳥のつどいが開催され、須山地区関係者、日本鳥類保護連盟、須山小・中学校の児童・生徒が参加しました。



(広報特派員 山岸 康一)





## 火災への備えは日頃から

(10月22日)

第32回消火技術競技大会が裾野消防署で開催されました。小雨の中、市内19事業所から68人の選手が参加し日ごろの消防訓練の成果を競いました。



(広報特派員 杉本 武満)



## 裾野の芸術の秋

(10月31日～11月9日)

第53回裾野市民芸術祭が市民文化センターで開催されました。開会式では、関係者のあいさつ、コーラス・詩吟の披露が行われ、テープカットで華やかに幕を開けました。



(広報特派員 山岸 康一)



## 向田小で開催する最後の東地区コミュニティまつり

(11月2日)

第40回東地区コミュニティ祭が、向田小学校で開催されました。向田小学校での開催は今回が最後となりますが、昨年に引き続き各団体の100円均一の販売が大盛況でした。



(広報特派員 小林 建次)



## 多くの家族連れでにぎわう

(11月2日)

第40回西地区コミュニティまつりが西小学校で開催されました。会場では各種出展コーナーや催しが行われ、大勢の子どもたちが集まっていました。



(広報特派員 杉本 武満)

## お知らせ Information

### 国保資格情報の お知らせなどの送付



令和8年1月1日(木)から対象になる人に、12月中旬に郵送します。  
●マイナ保険証の人▶資格情報のお知らせ  
●マイナ保険証でない人▶資格確認書

対 昭和30年12月2日～昭和31年1月1日に生まれた人  
☎ 国保年金課 995-1814

### 市指定給水装置 工事業者の廃止



市指定給水装置工事業者として廃止しました。

事業者名/㈸佐藤管工業、小川設備工事店、㈸平川設備、大場設備工業、㈸長田設備、㈸守屋工業所、㈸沙原設備工業、㈸松本設備  
☎ 上下水道工務課 995-1834

### 柏木屋敷跡地(東地区 コミュニティ広場)を 貸し出します



柏木屋敷跡地(東地区コミュニティ広場)のグラウンドとゲートボール場の貸し出しをしています。

所 柏木屋敷跡地(東地区コミュニティ広場) 茶畑974番1ほか

費 無料  
申 生涯学習課窓口

期 利用日の7日前まで

☎ 生涯学習課 994-0145

### 冬休み中の 学習スペースの設置



時 12月26日(金)～27日(土)、令和8年1月5日(月)

所 福祉保健会館2階 こども家庭センター「すこっぷ」

対 小学3年生～高校生相当

費 無料

他 12月26日(金)に書道教室を予定しています。

☎ 子育て支援課 995-1862

### くらし・安心すそのん 燃料・タクシー券の使用 期間は12月15日まで



燃料・タクシー券は、市内の協力店舗で燃料(ガソリン・軽油・灯油)やタクシーの支払いに利用できる券です。使用期間の終了日が近づいているため、注意してください。

期 12月15日(月)

利用可能店舗/セルフ東名裾野インターSS/㈸今関商店、岩波SS/㈸阿部商店、セルフ裾野SS/綿仁㈸、裾野北SS/東屋商店、JASS-PORTいずみ/ジェイエイ静岡燃料サービス㈸、裾野SS/㈸渡辺商店、ちゃばたけSS/㈸今関商店、室伏商店、ミツワタクシー

☎ 産業観光スポーツ課 995-1857

### ふじのくに出会い サポートセンター 出張登録・相談会



時 令和8年1月17日(土)

①10時～②11時30分～

③14時～④15時30分～

所 福祉保健会館2階 こども家庭セ

ンター「すこっぷ」相談室

☎ 結婚に関する相談

☎ 無料

申 ウェブサイト

期 令和8年1月10日(土)

他 会員登録を希望する場合は事前にウェブサイトから仮登録の手続きをしてください。

☎ 子育て支援課 995-1862

### 静岡県最低賃金の 改定



県内の事業場で働く全ての労働者(パート・アルバイトなどを含む)に適用される県最低賃金が改正され、11月1日から時間額1,097円となりました。なお、特定の産業には特定(産業別)最低賃金が定められています。賃金改定には業務改善助成金のほか各種支援策を活用できます。

☎ 静岡労働局賃金室

054-254-6315

## イベント・講座・教室 Event, Course

### すこっぷクリスマス コンサート



時 12月21日(日) 10時～10時40分

所 福祉保健会館2階 こども家庭センター「すこっぷ」

対 妊婦、0歳～高校生相当(付き添い可)

内 にじいろ音楽隊による演奏

費 無料

申 不要

☎ 子育て支援課 995-1862

**HARLEY-DAVIDSON**

**プリウス  
教習車**

～思いやりの心と、ゆとりある  
ドライバーの養成～

**ハーレー大型二輪  
マニュアル  
教習**

**教習車種**

- 普通車(MT・AT) ●普通二種(MT・AT) ●大型二輪(MT) 18歳以上
- 普通二輪(MT・AT) ●普通二輪小型(MT・AT)

**無料スクール  
バス路線**

- 三島、長泉方面 ●佐野見晴台・芙蓉台他
- 御殿場方面 ●裾野方面 ※自宅送迎あり

各プランや教習料金等は、お気軽にお問  
い合わせ下さい。(最長36回ローン有り)

静岡県公安委員会指定

**すその中央自動車学校**  
SUSONO CHUO DRIVING SCHOOL

〒410-1123 裾野市伊豆島田539番地  
http://www.susochu-ds.co.jp/

**055-992-2500**

**田中クリニック**

**がん・成人病**に関する健康相談 **腰・肩・膝**の健康相談  
**更年期・老年期**の健康相談 **大腸・肛門**の健康相談  
**乳腺・甲状腺**の健康相談 **尿**の健康相談

**診療科目** 胃腸内科・外科・内科・肛門外科

診療時間	月	火	水	木	金	土
AM9:00～12:30	●	●	●	●	●	○
PM3:30～6:30	●	●	●	●	●	○

◎土曜日はPM1:00まで ■休診日/日・祝、土曜午後■在宅診療・往診可

院長 **田中日出和**

東金町 裾野駅 御殿場線  
 富沢南 南沢駅 御殿場線  
 南一色 南沢駅 御殿場線

MAアルミ  
ニールム  
(前・三ツアルミ)  
バブル動物病院  
ウェルシア

**田中クリニック**

裾野市伊豆島田810-7  
http://www.tanakaclinic.com/

**055-992-1881**



## 手芸教室



時 令和8年2月13日(金) 9時～12時

所 市シルバーワークプラザ 2階会議室

対 市内に住んでいる60歳以上の女性(初めての人も歓迎)

定 15人(先着順)

内 三連タペストリー作り(和みふくろうの押絵)

費 1,650円(税込み) ※三連タペストリー代

持 ピンセット、目打ち、ハサミ、接着剤、糊ヘラ、ハンドタオル(お手拭き) ※道具の貸し出しあり

申 電話

期 令和8年1月15日(休)

☎(公社)市シルバー人材センター 993-5914

お抹茶とお菓子の  
おもてなし講座

時 令和8年1月21日(休) 10時～12時

所 市シルバーワークプラザ 2階会議室

対 市内に住んでいる60歳以上の女性(初めての人も歓迎)

定 10人(先着順)

内 抹茶の作法を楽しみながら学びます。初めての人も気軽に参加できます。畳や椅子など、好きな座り方で受講できます。

費 500円(税込み) ※抹茶・菓子代

申 電話

期 令和8年1月6日(火)

☎(公社)市シルバー人材センター 993-5914

## 県民フォーラム「幸せな人生」～ひらかれた介護、音楽とともに～



東京理科大学名誉教授の太田宏平氏を講師に、難病を抱えながらも、自分らしく笑顔で暮らし続けた25年間の介護の歩みを振り返ります。音楽や地域の人とのつながりに包まれた療養の姿から、在宅ケアの可能性を共に考えてみませんか。

時 12月13日(土) 13時30分～16時30分

所 プラサヴェルデ301、302会議室(沼津市大手町)

費 無料

申 12月12日(金)

☎県訪問看護ステーション協議会 054-297-3311

募 集  
Recruitment農業委員・農地利用  
最適化推進委員

農業委員会委員の任期が令和8年7月19日で満了になるため、農業委員と農地利用最適化推進委員を募集します。農業に関する知識と熱意を持ち、農地の利用の最適化の推進などの農業委員会職務を適切に行うことができる人の推薦や応募を受け付けます。自薦・他薦は問いません。対象／農業に関する識見のある人 定員／●農業委員▶12人 ●農地利用最適化推進委員▶9人 ※応募多数の場合は選考

業務内容／●農地法に基づく案件の調査・審議・農業委員会総会(月1回) ●研修会などへの参加 ●農地利用の最適化(農地の集積・集約化、遊休農地の発生防止・解消、新規参入の促進)の推進のための活動など

任期／令和8年7月20日(月)～令和11年7月19日(休)

申 所定の推薦・応募用紙、承諾書(推薦の場合のみ)、履歴書に必要事項を記入し提出してください。書類は、市公式ウェブサイトからダウンロードできます。

期 令和8年1月19日(月)～2月20日(金) ※必着

☎農林振興課 995-1824

放送大学の  
令和8年4月入学生

10代～90代の約8万2千人の学生が、大学卒業や学びの楽しみなど、様々な目的で学んでいます。

心理学・福祉・経済・歴史・文学・情報・自然科学など、300以上の授業科目があり、テレビやインターネットで1科目から学ぶことができます。

費 1単位の授業料は、6,000円(入学科は別)。半年ごとに学ぶ科目分だけの授業料が必要

期 ●第1回▶～令和8年2月27日(金) ●第2回▶～令和8年3月16日(月)

他 無料で資料を提供しています。

☎放送大学静岡学習センター 989-1253

## 清流館山縣道場

道場生  
募集中

幼児  
小学生  
中学生

道場公式

YouTube  
検索  
清流館柔道

Instagram  
写真・動画掲載中



055-997-2779(理事長まで)  
裾野市深良1764-1(メールは館長宛)  
ytsukasajudo96@yahoo.co.jp



パブリック  
コメント

## 第3次裾野市環境基本計画(案)に対する意見を募集

市では、環境の保全及び創造に関する施策を総合的かつ計画的に推進することを目的に第3次裾野市環境基本計画(計画期間:令和8~17年度)を策定するため、市民の皆さんから意見を募集します。

**計画(素案)の公表場所**／市役所1階生活環境課窓口、市ウェブサイト、市役所1階情報公開コーナー、深良支所、須山支所、富岡支所

**意見を提出できる人**／市に住民登録がある人や市内に通勤・通学している人、市内に事務所がある個人や

法人など

① 市公式ウェブサイトのパブリックコメント提出フォームから提出するか、公表場所にある意見提出用紙に必要事項を記入して提出してください。

② 12月1日(月)~令和8年1月5日(月) ※郵送の場合は、最終日の消印有効

③ 意見提出用紙は、市公式ウェブサイトからダウンロードできます。

④ 生活環境課 995-1816

パブリック  
コメント

## 第3期裾野市教育振興基本計画(素案)に対する意見を募集

市では、令和8年度から5年間の教育行政に関する基本的計画になる第3期裾野市教育振興基本計画を策定するため、市民の皆さんからの意見を募集します。

**計画(素案)の公表場所**／市役所3階教育総務課窓口、市ウェブサイト、市役所1階情報公開コーナー、深良支所、須山支所、富岡支所

**意見を提出できる人**／市に住民登録がある人や市内に通勤・通学している人、市内に事務所がある個人や法人など

① 市公式ウェブサイトのパブリックコメント提出フォームから提出するか、公表場所にある意見提出用紙に必要事項を記入して提出してください。

② 12月12日(金)~令和8年1月13日(火) ※郵送の場合は、最終日の消印有効

③ 意見提出用紙は、市公式ウェブサイトからダウンロードできます。

④ 教育総務課 995-1837

パブリック  
コメント

## 第3期スポーツ推進計画(素案)に対する意見を募集

市では、スポーツ基本法の趣旨に基づき、裾野市のスポーツ推進の基本的な方向性を示す計画を策定するため、市民の皆さんからの意見を募集します。

**計画(素案)の公表場所**／生涯学習課窓口、市ウェブサイト、市役所1階情報公開コーナー、深良支所、須山支所、富岡支所

**意見を提出できる人**／市に住民登録がある人や市内に通勤・通学している人、市内に事務所がある個人や法人など

① 市公式ウェブサイトのパブリックコメント提出フォームから提出するか、公表場所にある意見提出用紙に必要事項を記入して提出してください。

② 12月12日(金)~令和8年1月13日(火) ※郵送の場合は、最終日の消印有効

③ 意見提出用紙は、市公式ウェブサイトからダウンロードできます。

④ 生涯学習課 992-6900



**裾野市営墓地と案内**

店内仏壇展示 日本のお墓・墓石設計 **仏壇・墓石 清山堂** ☎055-992-7755 <http://seizandou.jp>

**仏壇 墓石の 清山堂**

☎055-992-7755 年中無休 営業時間 10時~19時 駐車場完備

〒410-1102 裾野市深良 758-1

**庭木1本から承ります!**

植木のプロフェッショナルがお伺いします!

**お客様へのお約束**

- 庭木1本より明瞭料金
- トイレはお借りしません
- 土日でもOKです
- お茶はご遠慮します

**広報すそのご覧の方に**

**生垣の剪定** 長さ1m 高さ2m 通常2,200円を 初回限定(先着10名様) **1,100円!** (税別)

**ガーデンエクスプレス 静岡東店** カタクラ(東証スタンダード上場会社)グループ 伊豆市本立野436

☎9:00~17:00 ☎0120-61-4128



## くらしの相談

生活の中でうまれた悩みや  
困りごとに対応できる相談  
窓口を紹介します。



### 市民無料相談

時 12月22日(月) 10時～12時

受付▶9時30分～11時40分

所 市役所4階401会議室

内 ●司法書士相談▶遺言、相続、  
各種登記、成年後見業務などに  
関する相談に司法書士が応じま  
す。

●行政相談▶行政に対する意  
見・要望・問い合わせなどの相  
談に行政相談委員が応じます。

●人権相談▶子どもの人権、女  
性の人権、その他差別待遇など  
の人権問題の相談に人権擁護委  
員が応じます。

●資格団体相談▶土地、家屋  
(空き家を含む)、遺言、相続、  
各種登記、成年後見業務、社会  
保険労務などに関する相談に行  
政書士、社会保険労務士、宅地  
建物取引士、土地家屋調査士、  
建築士が応じます。

☎自治振興課 995-1874

### 弁護士による法律相談

時 令和8年1月20日(木) 10時～  
12時 ※1組20分以内

所 市役所4階401会議室

定 6組(先着順)

期 令和8年1月4日(火) 8時30分～

他 予約が必要です。電話で申し込  
んでください。相談内容によっ  
ては、他の相談で対応する場合  
があります。

☎自治振興課 995-1874

### 年金相談

年金事務所の派遣相談員が、届  
け出の受け付けや手続きの相談に  
応じます。

時 令和8年1月22日(木) 10時～  
15時

所 市役所1階福祉相談室

定 16人程度(要予約・先着順)

期 令和8年1月8日(木)

☎国保年金課 995-1813

### 12月の健康相談

相談	とき	開始時間
成人食事 健康相談	1日(月)	13時
こころの 健康相談	4日(木)	13時30分
成人 健康相談	8日(月)	13時
歯や口の 健康相談	19日(金)	13時
母子食事 健康相談	22日(月)	13時

※場所は、いずれも福祉保健会館、  
予約制です。電話で申し込んで  
ください。

☎健康推進課 992-5711

### 人口統計 (11月1日現在)

人口 48,373人

男性 24,341人 女性 24,032人

### 12月の税金・料金

納付期限：12月25日(木)

固定資産税・都市計画税	第3期分
国民健康保険税	第6期分
介護保険料	第6期分
水道料金・下水道使用料	第5期分

納付期限：令和8年1月5日(月)

後期高齢者医療保険料	第5期分
------------	------

### 12月の水道工事当番店

受付時間：8時30分～17時

6日(土)	(有)北住設機器 ☎993-1250
7日(日)	鈴鹿建設(株)東富士支店 ☎997-2704
13日(土)	(株)小島屋商会 ☎998-0019
14日(日)	(有)井上設備工業 ☎997-4578
20日(土)	高橋設備 ☎993-1336
21日(日)	工管設 ☎993-1603
27日(土)	田央設備(有) ☎997-5175
28日(日)	(株)植松水道 ☎992-4644
29日(月)	(株)中川商店 ☎993-1555
30日(火)	(有)杉本住宅設備機器 ☎997-0983
31日(水)	(有)M・Kアクアサービス ☎992-6599

※工事・修理は有料

時 日時 所 会場 対 対象 定 定員 内 内容 題 演題・テーマ 講 講師 費 参加費・使用料など 持 持ち物 申 申込方法  
期 申込期限・申込期間 他 その他 ☎ 問い合わせ ☎ FAX ☎ 住所 ☎ Mail ☎ Web

**屋根は**  
明治25年創業からずっと屋根一筋  
屋根のことならおまかせ下さい!

**大丈夫?**

有限会社 **葺市**

業務内容 屋根工事・雨漏り 他

沼津市西門門168 TEL.055-962-1634  
お問い合わせはお気軽にお電話またはWebからご相談ください。

**毎月26・27・28日は特売日!!**  
※特売日が日曜・祝日の場合はお休みです。

**特典** 当店オリジナル  
ポイントカード **桃カード・ポイント2倍!**  
20ポイントで次回1,000円引き、詳細はお問い合わせください。

**お正月餅  
ご注文承り中!**

～おいしさに真心こめて～ 五ッ星お米マイスターがいる店  
**(有)松井米店** ☎0120-88-0142  
裾野市茶畑443-1 定休日/日曜・祝日 市内無料配達いたします。(お米5kg以上、一部地域を除く)





人と企業に選ばれるまちを目指す

# 市長戦略最前線

戦略から実動へ

▶市長戦略の  
詳細はこちら



▶広報すその  
オンラインは  
こちら



☎戦略推進課 995-1804

## 地域イノベーションキックオフイベント

### 裾野の地域イノベーションがスタート

地域イノベーションとは、地域が抱える問題を住民・行政・企業・学校などが共に考え、新しいアイデアや仕組みを生み出して解決につなげていく取り組みです。

市にある豊かな自然・産業基盤・交通利便性などの地域資源を生かし、スタートアップをはじめとする多様なプレイヤーと市内関係者（事業者・金融機関・行政など）が交わることで、「地域の活性化」「新産業の創出」「人材・知の流入促進」などの契機とするため、10月24日（金）と25日（土）に地域イノベーションキックオフイベントを開催しました。



### 10月24日（金）「市内視察とトークセッション」

1日目は、市内視察からスタート。その後、生涯学習センターに会場を移し、市地域イノベーション戦略の発表、鈴木康友県知事や市長・副市長によるトークセッション、市内外の事業者やスタートアップによる意見交換、アントレプレナーシップ講演会などのセッションが行われました。

### 10月25日（土）「テーマ別ディスカッション」

2日目は、農業・モビリティ・介護・行政DXの4分野をテーマに、行政・市内事業者・スタートアップが課題解決に向けたディスカッションを実施しました。

2日間のイベントには、市内外から延べ200人が参加しました。新たな連携の動きも生まれていて、地域イノベーションがさらに加速していくことが期待されます。



すくすく  
成長中!

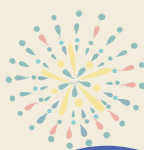
## 裾野っ子

市内に住んでいる  
3歳0カ月までの  
子ども紹介!

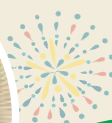
■誕生月の2カ月前までに右記の2次元コードを読み取り、オンラインフォームから申し込んでください。



かえで  
芝本 楓さん  
2歳11カ月  
水窪



さえ  
伊藤 紗英さん  
2歳10カ月  
久根



はるま  
横山 陽真さん  
2歳10カ月  
千福



## 12月図書館だより

開館時間／火・水・土・日曜日 9時～17時／木・金曜日 9時～19時  
休館日／1日(月)・8日(月)・15日(月)・22日(月)・28日(日)～31日(水)



📍鈴木図書館 992-2342 📍文化センター図書室 993-9305

## 新刊紹介



## 一般書

## 小説 税金で買った本(1)

著者：ずいの  
絵：系山岡  
出版社：講談社

あれよあれよと図書館で働くことになったヤンキーのお話。図書館職員には、「あるある！」と思わずうなずいてしまうことばかり。個性あふれるキャラクターたちと一緒に、図書館資料の正しい扱い方や仕事内容を学べます。



## 児童書

## お月さまいつもありがとう

作：メリッサ・スチュワート  
絵：ジェシカ・ラナン  
訳：まつむらゆりこ  
出版社：福音館書店

地球と共に存在し、さまざまな姿を見せてくれる月。闇夜を照らす月明りは、野生動物にも深く影響を与えています。科学では解明されていない、月と生き物との不思議で神秘的な関係を、わかりやすい解説と絵で描いた絵本です。



## 行事予定

## 鈴木図書館

## 親子おはなし広場

📅 2日(火) 10時30分～11時

## ベビー&amp;キッズタイム

📅 10日(水) 9時～12時

## 映像化された作品展

📅 ～20日(土) ※最終日は15時まで

## クリスマスおはなし会

📅 20日(土) 14時～14時30分

📍東西公民館

📅 1日(月)～

## 文化センター図書室

## クリスマスおはなし会

📅 13日(土) 11時～11時45分

📍文化センター33会議室

## 親子おはなしの会

📅 16日(火) 10時30分～10時50分

## クリスマス 本の福袋

📅 20日(土)～ ※なくなり次第終了。

【子ども用】限定15袋

【一般用】限定10袋(本2冊入り)



# 人

## すそのびと

Susonobito No.77

## 2025プロ野球ドラフト会議で1位指名

あゆと  
松下 歩叶さん  
24歳



10月23日(木)に行われたプロ野球ドラフト会議で、静岡裾野リトルシニア出身の松下歩叶さんが、東京ヤクルトスワローズから見事1位指名を受けました。

「ずっと夢だったプロ野球選手に一步近づけました。特にこの1年間は“ドラフト1位指名”を目標に取り組んできたので、夢がかなった喜びと、お世話になった方々に良い報告ができた安心感があります」と、当日の心境を振り返る松下さん。

7歳で野球を始め、仲間と力を合わせて勝負することの楽しさに魅了されたそうです。静岡裾野リトルシニアでの3年間は、厳しい練習を乗り越え、全国優勝も経験しました。大学進学後は華やかな成績を残していますが、「リトルシニア時代の3年間は今の野球人生の土台になっている」と語ります。試合に出られない悔しさを経験した時期も、「あの頃の粘り強さが支えになった」と話してくれました。



プロでの目標については、「打点にこだわりたい。ホームランや打率を残さなければ打点も稼げないと思うので、チームの勝利に貢献できるように、“打点王”を目指したいです」と力強く意気込みを語りました。今後の松下さんのさらなる活躍に期待が高まります。





# 救急協力医

December  
12月

救急協力医テレホンサービス

☎983-0115



救急協力医は変更になる場合があります。事前に確認してください。

1 (月)	内	愛鷹クリニック	967-3711	沼
	外	田沢医院	962-1205	沼
	小	スキップこどもクリニック	992-6303	堀
2 (火)	内	岩淵内科医院	951-4579	沼
	外	ゆうあいクリニック	969-2777	沼
	小	※三島メディカルセンター	972-0711	三
3 (水)	内	望月内科医院	931-5362	沼
	外	白石医院	951-4593	沼
	小	みらいえ こどもと家族のクリニック	924-1111	沼
4 (木)	内	小林内科医院	921-2165	沼
	外	池田病院	986-1212	長
	小	白十字小児科医院	933-5111	沼
5 (金)	内	ひがしおかメディケアクリニック	941-8269	清
	外	萩野クリニック	966-7111	沼
	小	すずきファミリークリニック	960-0333	沼
6 (土)	内	池田病院	986-1212	長
	外	池田病院	986-1212	長
	小	西村医院	971-6510	長
7 (日)	内	杉山医院	992-0028	堀
	内	旭医院	966-0031	沼
	内	村岡内科クリニック	954-2000	沼
	外	駿東整形外科医院	922-8855	沼
	外	五十嵐クリニック	934-6700	沼
	小	白十字小児科医院	933-5111	沼
	耳	アミクリニック耳鼻咽喉科	981-3341	清
	眼	山内眼科クリニック	975-8338	三
	産	ごとうレディースクリニック	992-7111	堀
8 (月)	内	高田胃腸科・内科クリニック	962-1410	沼
	外	小野医院	951-6213	沼
	小	まるやま小児科医院	981-8577	清
9 (火)	内	青沼胃腸科クリニック	929-6205	沼
	外	青木整形外科医院	922-0521	沼
	小	よざ小児科医院	967-5722	沼
10 (水)	内	森岡医院	962-1084	沼
	外	山本整形外科・循環器科	989-8111	長
	小	杉谷小児科医院	923-6543	沼
11 (木)	内	清流クリニック	941-8688	清
	外	池田病院	986-1212	長
	小	スキップこどもクリニック	992-6303	堀
12 (金)	内	杉山医院	972-3223	清
	外	桑名眼科脳神経クリニック	975-2200	清
	小	みらいえ こどもと家族のクリニック	924-1111	沼
13 (土)	内	沼津リハビリテーション病院	931-1911	沼
	外	聖隷沼津病院	952-1000	沼
	小	函南平出クリニック	978-1366	函

14 (日)	内	東名裾野病院	997-0200	堀
	内	岡田医院	921-5321	沼
	内	富士内科クリニック	932-3553	沼
15 (月)	外	つばきクリニック	955-4600	長
	外	ひがしおかメディケアクリニック	941-8269	清
	小	すずきファミリークリニック	960-0333	沼
16 (火)	耳	しんじゅ耳鼻咽喉科クリニック	0545-65-0600	富
	眼	瀬尾眼科医院	933-9900	沼
	産	関谷レディースクリニック	968-6611	沼
17 (水)	歯	めぐろ歯科	980-6480	長
	内	森本神経内科クリニック	976-5221	長
	外	まの心血管クリニック	935-1515	沼
18 (木)	小	まるやま小児科医院	981-8577	清
	内	森医院	966-2017	沼
	外	こんどうクリニック	925-2420	沼
19 (金)	小	※三島メディカルセンター	972-0711	三
	内	高遠内科クリニック	926-8739	沼
	外	大沢整形外科	986-8102	長
20 (土)	小	みらいえ こどもと家族のクリニック	924-1111	沼
	内	御成橋米クリニック	952-2525	沼
	外	池田病院	986-1212	長
21 (日)	小	白十字小児科医院	933-5111	沼
	内	べっく・メディカル・クリニック	921-1300	沼
	外	徳倉なかにし整形外科	941-6868	清
22 (月)	小	大橋内科・小児科医院	992-2800	堀
	内	望星第一クリニック	922-0222	沼
	外	池田病院	986-1212	長
23 (火)	小	光ヶ丘小児科	987-2200	三
	内	込宮クリニック	992-8686	堀
	内	今井医院	921-3211	沼
24 (水)	外	つかだ医院	983-1577	清
	外	さとやま整形外科内科	939-8031	沼
	小	山本整形外科・循環器科	989-8111	長
25 (木)	耳	田中医院	921-2053	沼
	耳	耳鼻咽喉科崎川医院	975-9131	清
	眼	関眼科胃腸科医院	975-2381	三
26 (金)	産	中島産婦人科医院	0545-51-4188	富
	歯	みやざきファミリー歯科	999-0514	長
	内	やぐち内科・循環器科クリニック	973-3811	清
27 (土)	外	駿東整形外科医院	922-8855	沼
	小	よざ小児科医院	967-5722	沼
	内	いずみ内科クリニック	993-4760	堀
28 (日)	外	つばきクリニック	955-4600	長
	小	※三島メディカルセンター	972-0711	三
	内	新井内科クリニック	992-0811	堀
29 (月)	外	おもしろ整形外科クリニック	976-0027	清
	小	みらいえ こどもと家族のクリニック	924-1111	沼
	内	あきやまクリニック	986-6000	長
30 (火)	外	池田病院	986-1212	長
	小	西村医院	971-6510	長
	内	小野医院	951-6213	沼
31 (水)	外	金元整形外科医院	924-0112	沼
	小	スキップこどもクリニック	992-6303	堀

27 (土)	内	沼津はまゆう病院	963-4114	沼
	外	聖隷沼津病院	952-1000	沼
	小	すずきファミリークリニック	960-0333	沼
28 (日)	内	エイル裾野クリニック	955-5088	堀
	内	武藤医院	931-0088	沼
	境	境医院	975-8021	長
29 (月)	外	静岡医療センター	975-2000	清
	小	杉谷小児科医院	923-6543	沼
	耳	かみで耳鼻咽喉科クリニック	0545-53-3321	富
30 (火)	眼	本多眼科医院	931-1519	沼
	産	三島ゆりレディースクリニック	972-1057	三
	歯	室伏歯科医院	992-2439	堀
31 (水)	内	高桑医院岩波診療所	997-0486	堀
	内	田沢医院	962-1205	沼
	外	葉袋内科クリニック	933-0148	清
1 (木)	外	酒井医院	966-1755	沼
	外	遠藤クリニック	975-8801	清
	小	よざ小児科医院	967-5722	沼
2 (金)	耳	耳鼻科サイラクリニック	935-1133	沼
	眼	はとり眼科	987-6789	長
	産	島田産婦人科医院	972-6100	清
3 (土)	歯	秋山歯科医院	986-1390	長
	内	原医院	992-1330	堀
	内	かとう内科医院	946-5562	沼
4 (日)	内	南一色セントラル内科	980-5777	長
	外	静岡医療センター	975-2000	清
	小	白十字小児科医院	933-5111	沼
5 (月)	耳	細川耳鼻咽喉科クリニック	983-3387	三
	眼	三島総合病院	975-3031	三
	産	富士バースクリニック	0545-21-1111	富
6 (火)	歯	スマイル歯科医院	997-1610	堀
	内	おぐち医院	992-6611	堀
	内	きせがわ病院	952-8600	沼
7 (水)	外	鬼頭ハートクリニック	999-4810	長
	外	沼津市立病院	924-5100	沼
	小	西村医院	971-6510	長
8 (木)	耳	つりた耳鼻咽喉科クリニック	927-3387	沼
	眼	いとう眼科クリニック	946-6666	堀
	産	いなぎレディースクリニック	926-1709	沼
9 (金)	歯	ホワイト歯科医院	997-4071	堀

内科・外科 小児科	平 日	17時～21時
	土 曜 日	12時～18時
	日・祝 日	8時～18時
耳鼻科・眼科 産婦人科	日・祝 日	8時～17時
歯科	日・祝 日	9時～15時

堀 裾野市 三 三島市 沼 沼津市 富 富士市 長 長泉町 清 清水町 函 函南町

＋ 沼津夜間救急医療センター  
沼津市日の出町1-15 ☎926-8699

平日 20時30分～翌朝7時  
土・日・祝 18時～翌朝7時

＋ 三島メディカルセンター  
三島市南本町4-31 ☎972-0711

平日 18時～22時 土曜日 14時～21時 日・祝 9時～21時  
救急協力時間 2日(火)・16日(火)・23日(火)▶18時～21時

Susono  
2025 12  
NO.1454

発行 裾野市 市長戦略部秘書広報課  
〒410-1192 静岡県裾野市佐野1 059番地

☎055-995-1802 ☎055-995-1860  
kouhou@city.susono.shizuoka.jp  
https://www.city.susono.shizuoka.jp/

UD FONT