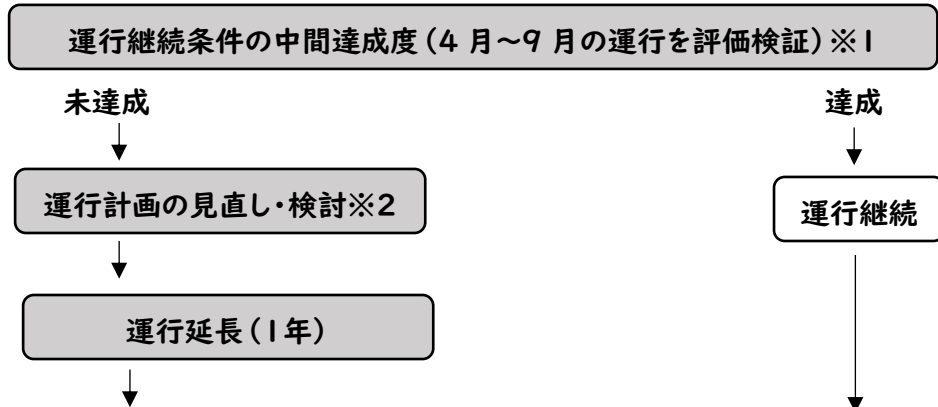
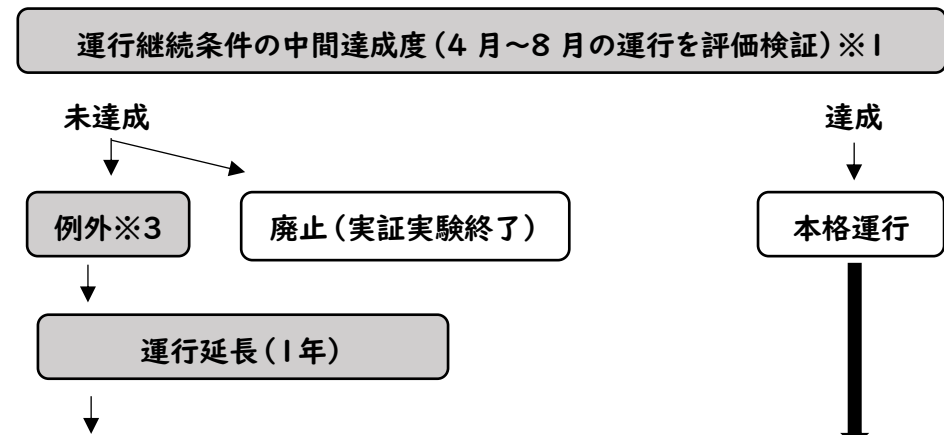


資料1 裾野市地域公共交通網形成計画における「すそのーる」見直しスケジュール

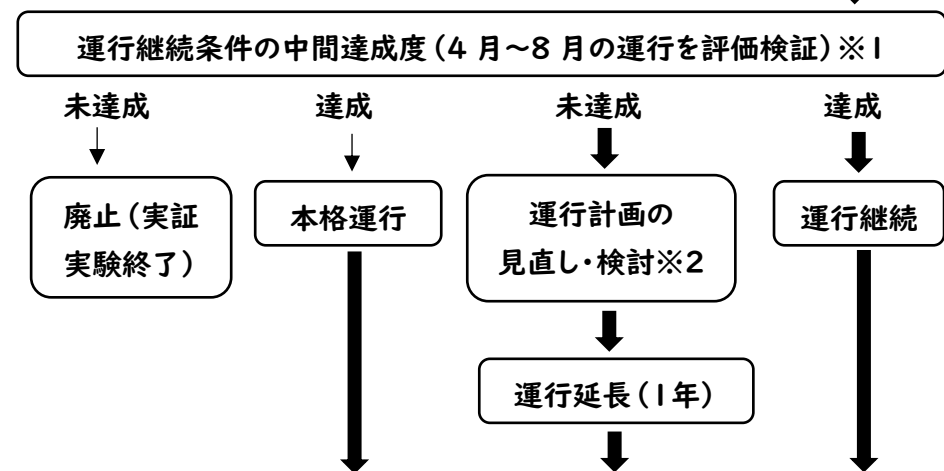
令和元年度



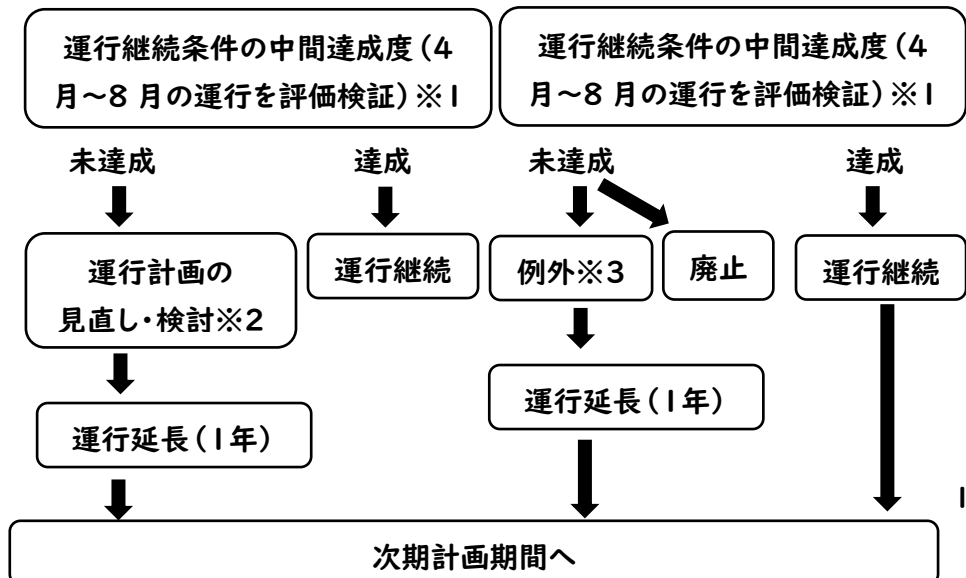
令和2年度



令和3年度



令和4年度



※1 運行継続条件

収支率:20%(平成28年度:17.4%)

※2 運行計画の見直し・検討

運行改善(ルートやダイヤ変更、バス停新設等)を実施、利用促進策の実施

※3 例外

利用者が増加傾向にあり、運行期間を延長することで、運行継続条件を満たす見込みがある場合は、1年間継続する。

※ ルート変更等の大規模な運行計画の変更は9月に県生活交通確保対策協議会へ申し出が必要。