

岩波駅線の状況

1. 導入の経緯

地域の要望を受け、平成17年4月より運行開始。

市北西部地域と岩波駅の移動手段の確保及び岩波駅と周辺道路の安全対策を目的として、運行している。

2. 運賃と運行ルートの変遷

平成17年4月	2系統で運行開始 (須山系統、下和田系統) 運賃は距離に応じて 100 円～220 円
平成18年4月	本格運行開始
平成 22 年 10 月	須山系統を廃止

3. 利用状況

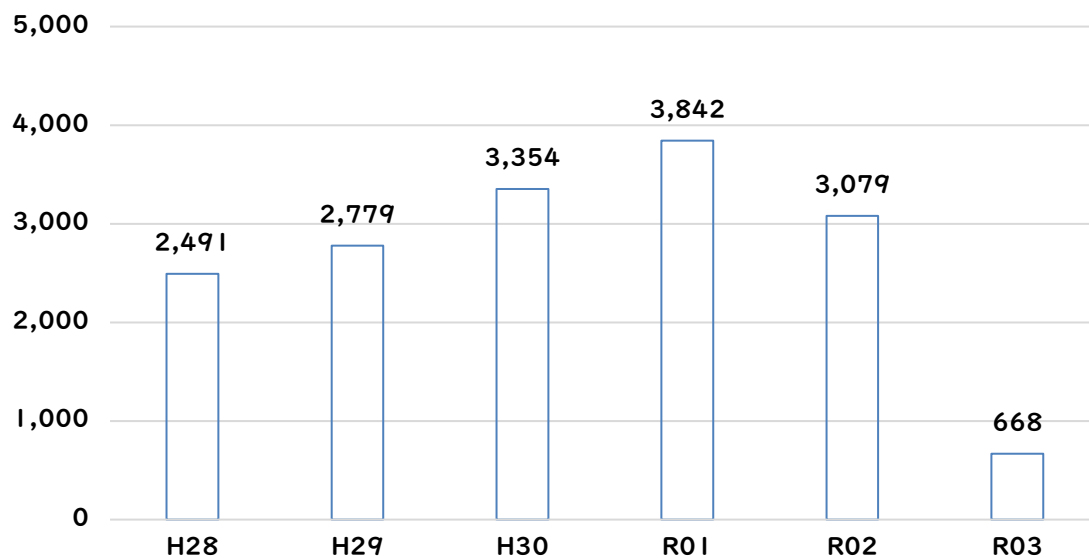
- 主に今里、呼子、下和田地区の高校生の通学。
- 朝の便については、須山地区の高校生が須山から三島方面に行くバスに乗ってきて、下和田地区内で乗り換えて利用。
- 今里、下和田地区にある企業に勤務する人の通勤。

4. 時刻表

主要バス停	第1便	第2便	第3便	第4便
岩波駅(富士見橋)	6:43	16:33	17:30	18:23
トヨタ自動車東日本前	6:45	16:35	17:32	18:25
今里大布施	6:49	16:39	17:36	18:29
今里	6:50	16:40	17:07	18:30
背越	6:55	16:45	17:42	18:35
呼子団地入口	6:59	16:49	17:46	18:39
今里	7:02	16:52	17:49	18:42
今里大布施	7:03	16:53	17:50	18:43
トヨタ自動車東日本前	7:05	16:55	17:52	18:45
岩波駅(富士見橋)	7:10	17:00	18:00	18:53

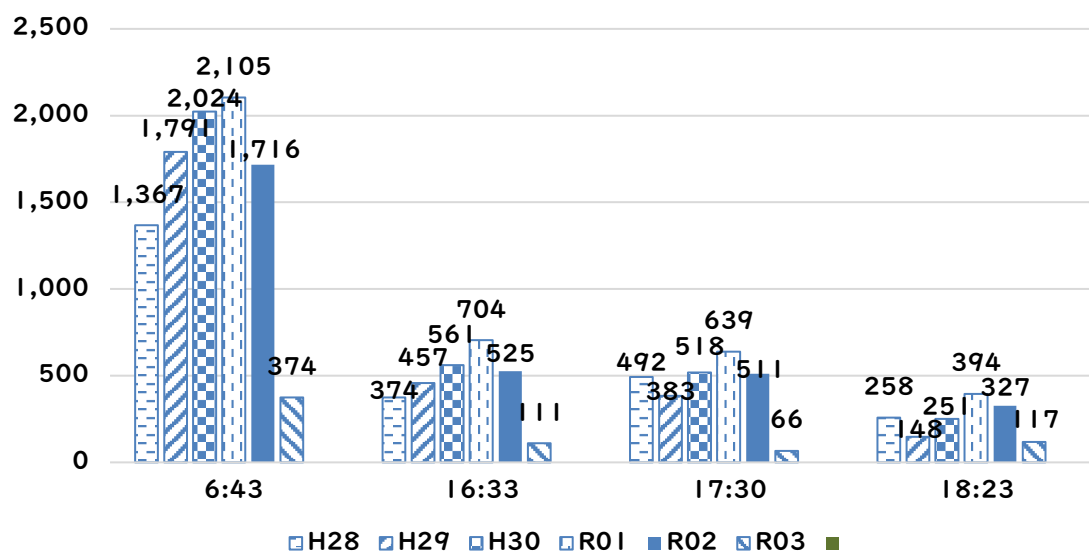
5. 利用状況の推移

年間利用者数(単位:人)



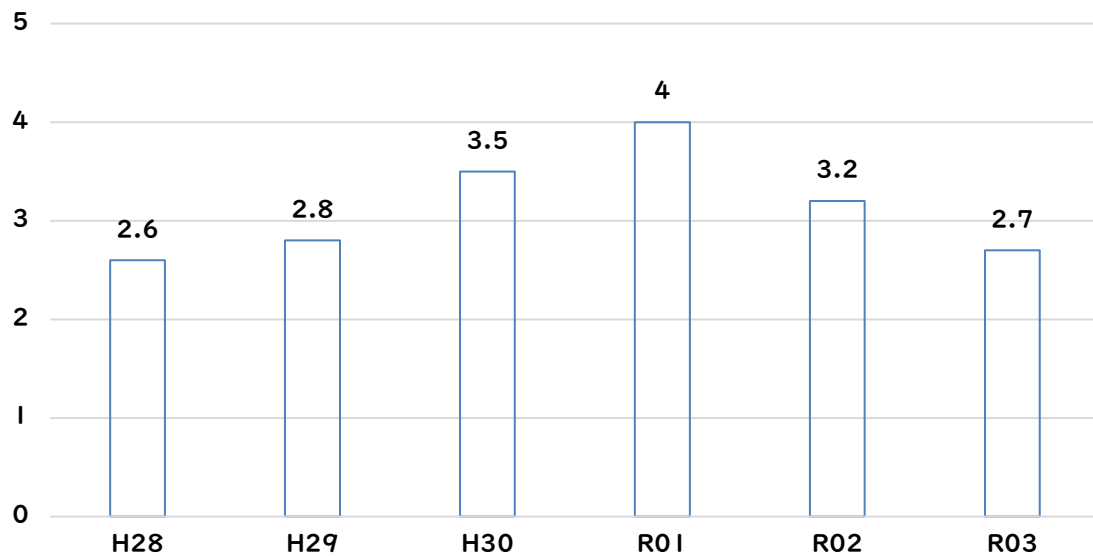
R03 は4月～6月分の合計。

便別年間利用者数(単位:人)



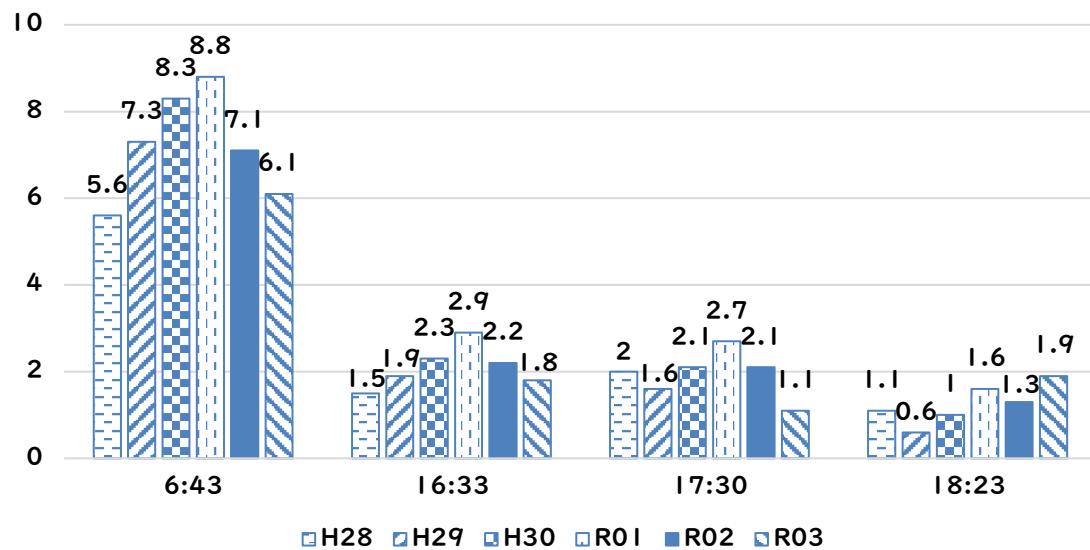
R03 は4月～6月分の合計。

I 便当たり利用者数(岩波駅線全体、単位:人)



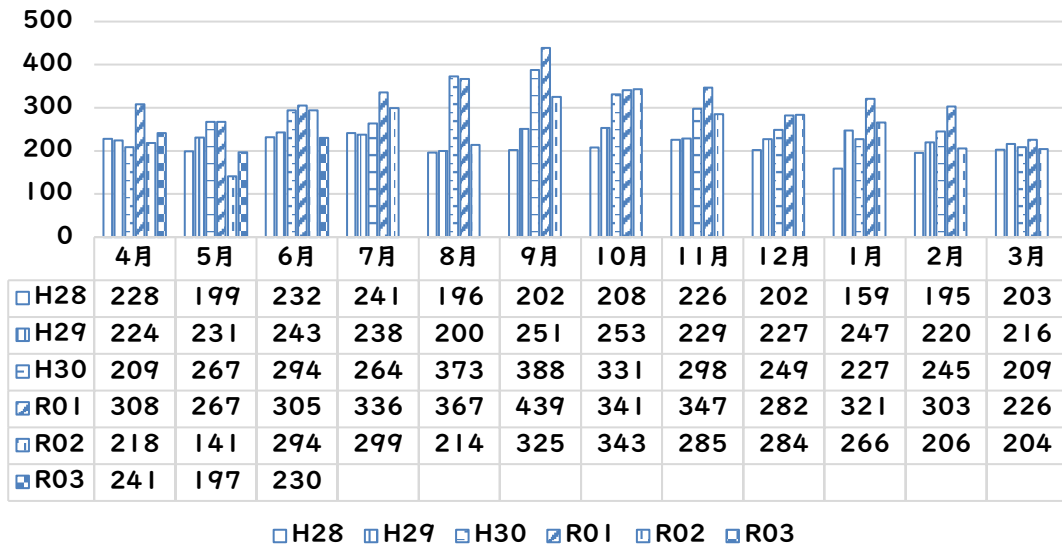
R03 は4月～6月分の実績による。

便別 I 便当たり利用者数(単位:人)

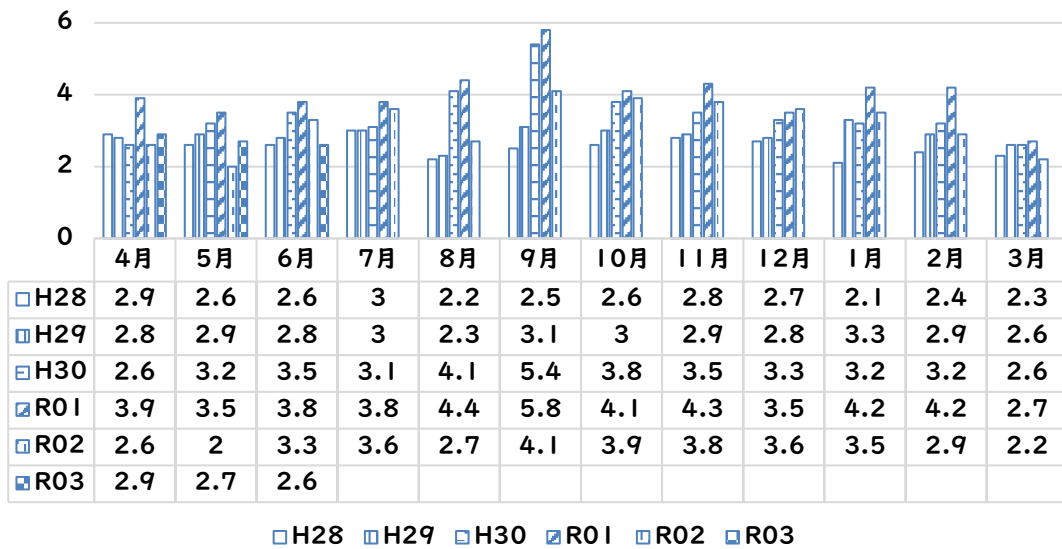


R03 は4月～6月分の実績による。

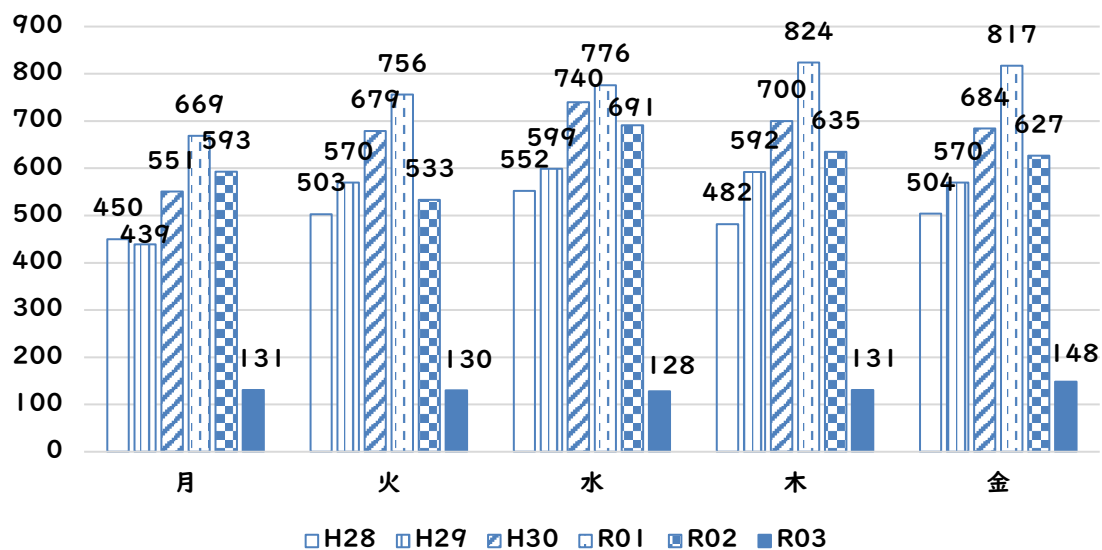
月別合計利用者数(単位:人)



月別1便あたり平均利用者数(単位:人)

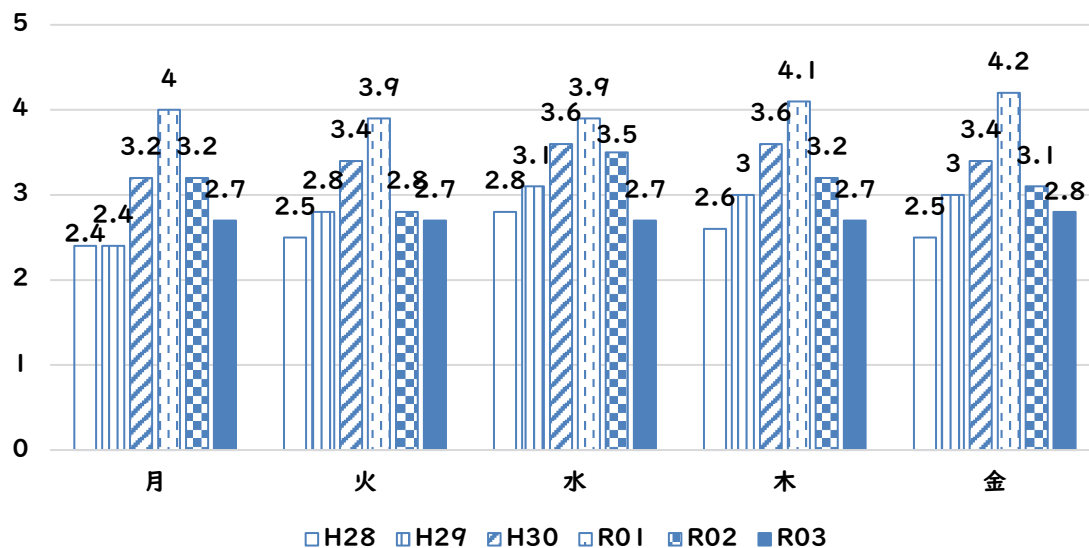


曜日別合計利用者数(単位:人)



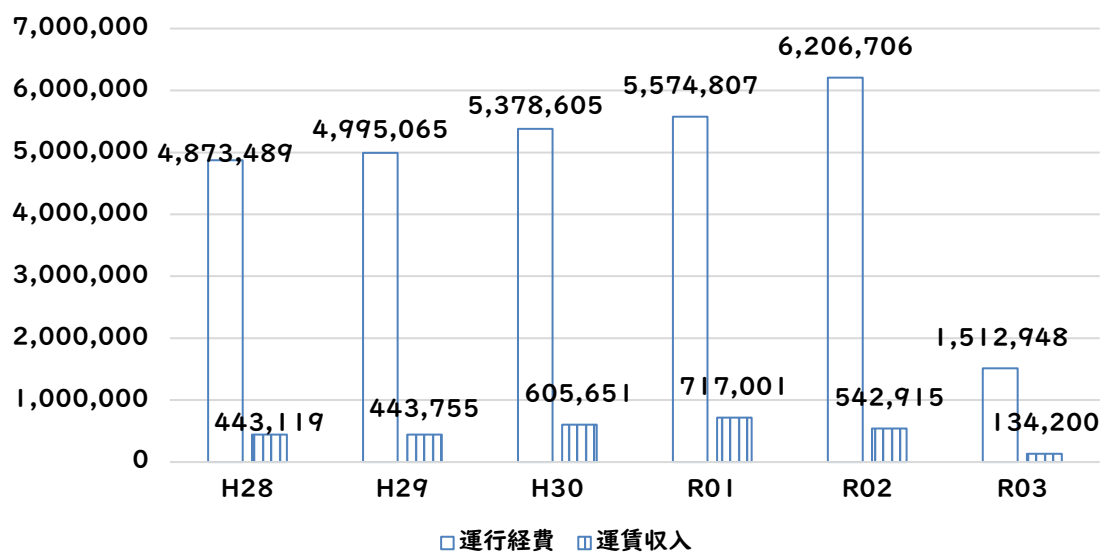
R03 は4月～6月分の合計。

曜日別1便当たり利用者数(単位:人)



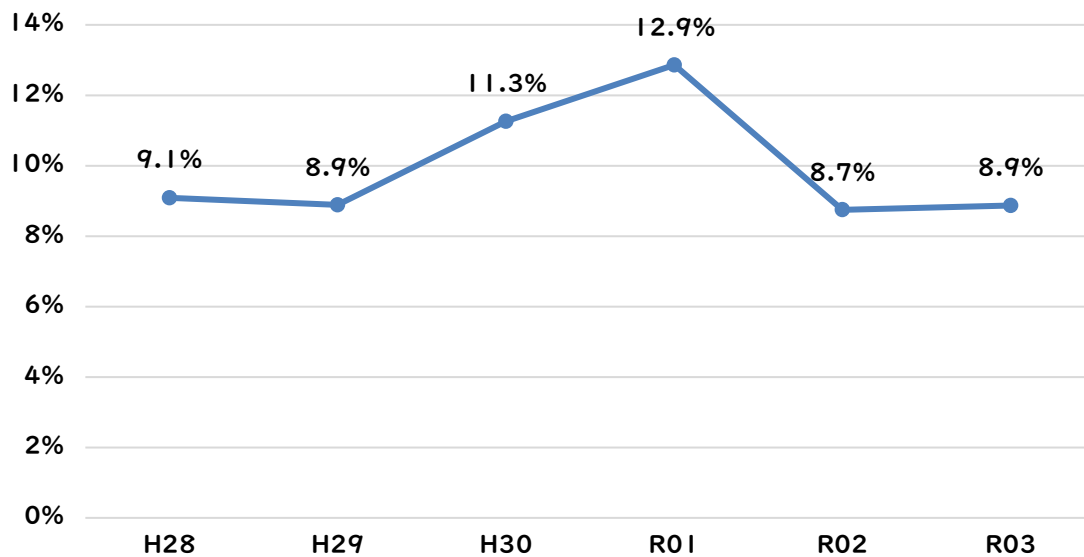
R03 は4月～6月分の実績による。

運行経費と運賃収入（単位：円）



R03 は4月～6月分の実績による。

収支率



R03 は4月～6月分の実績による。

岩波循環線利用者調査結果

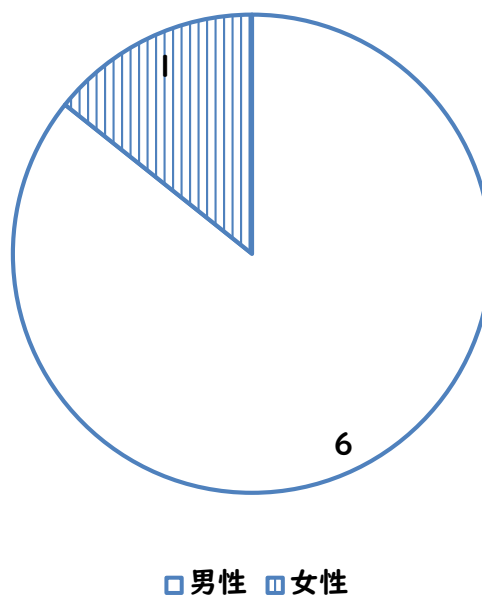
<調査の概要>

実施日:令和3年6月 23 日(水)

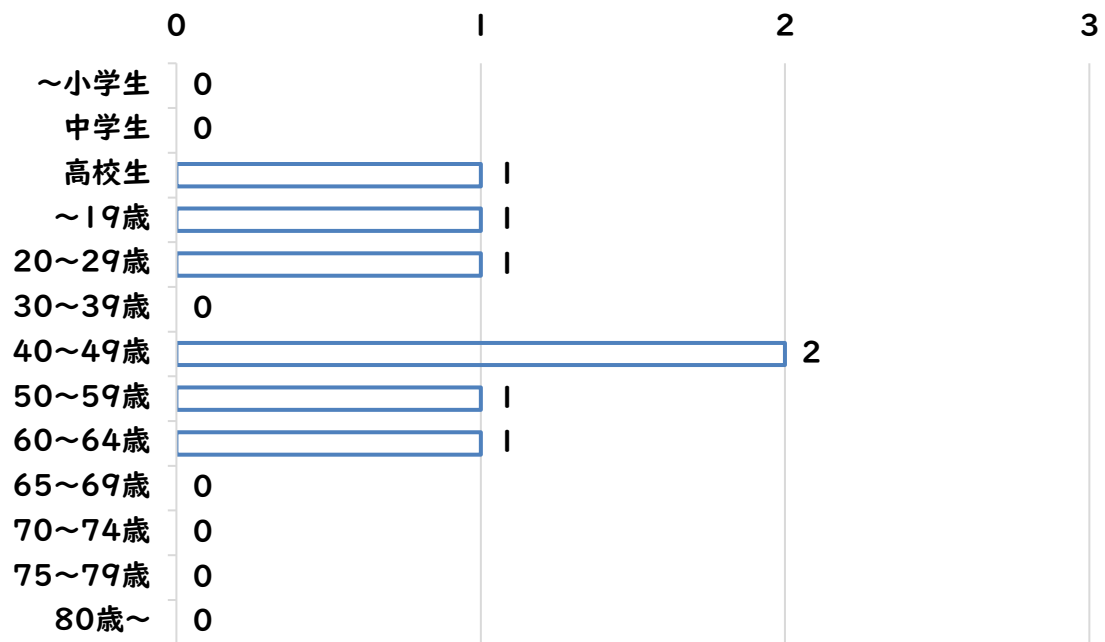
利用者:11 名

回答者:7 名

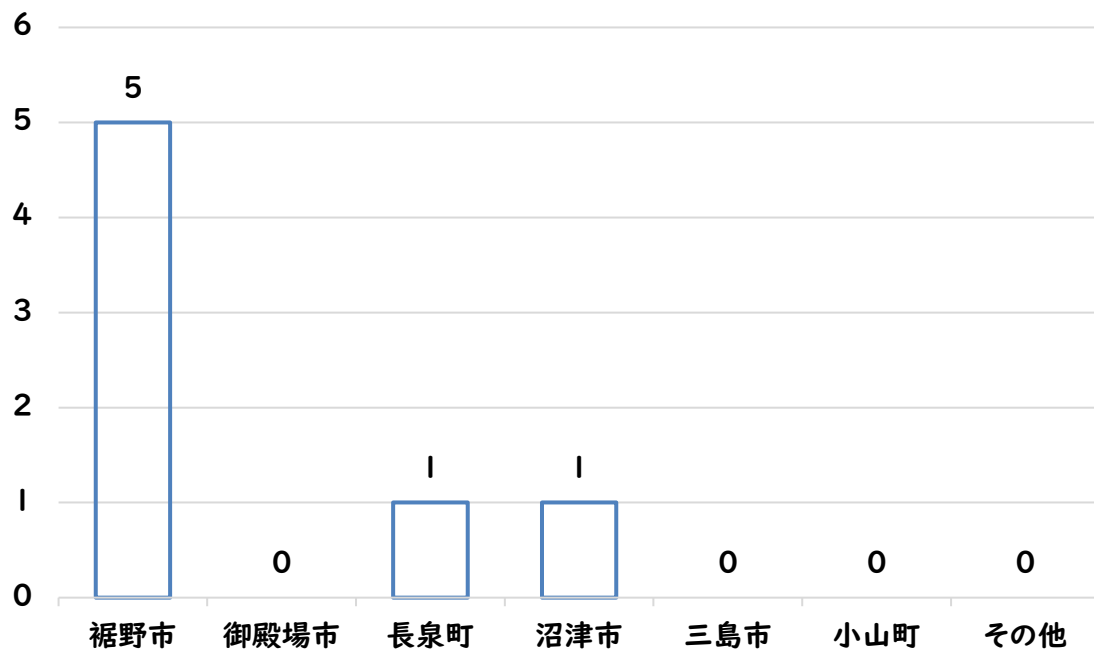
性別(単位:人)



性別 (単位:人)



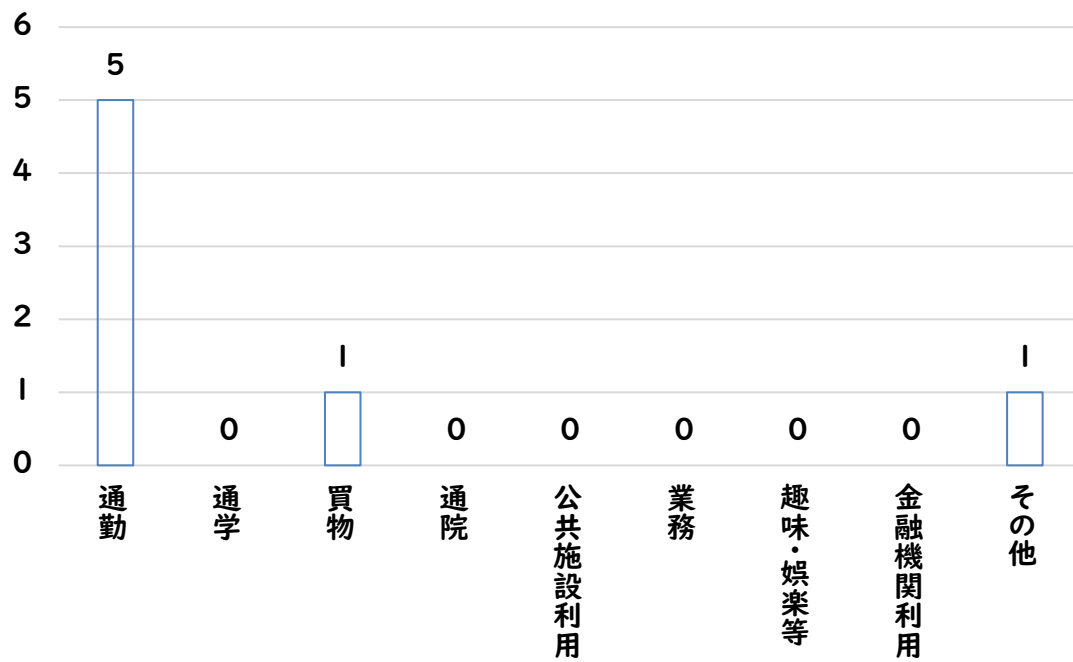
住所 (単位:人)



乗ったバス停・降りたバス停(単位:人)

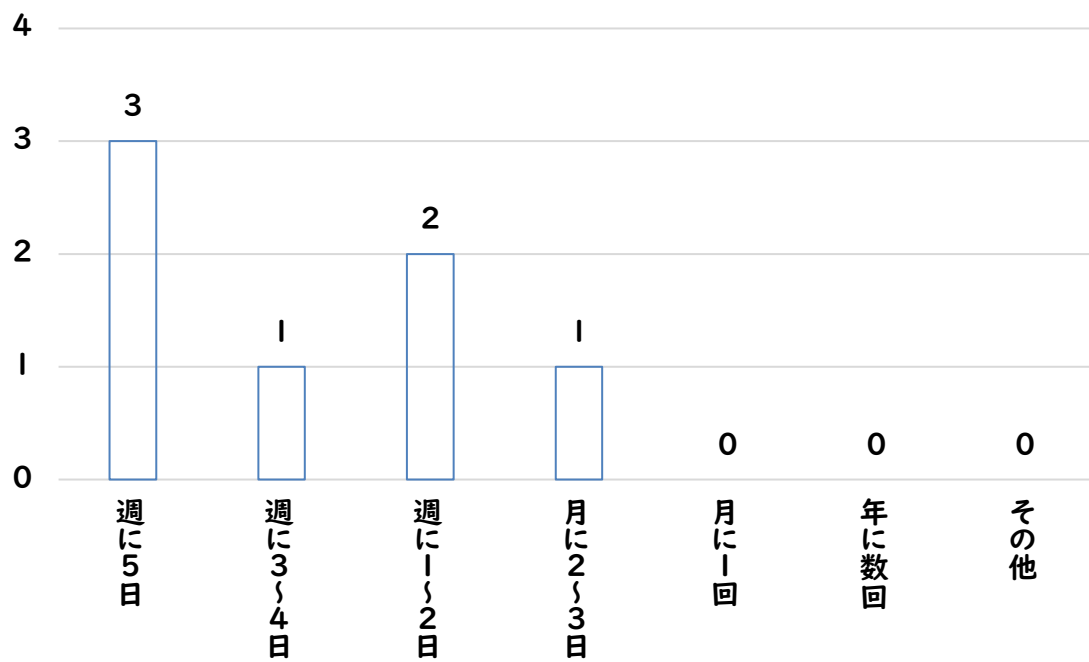


利用目的(単位:人)

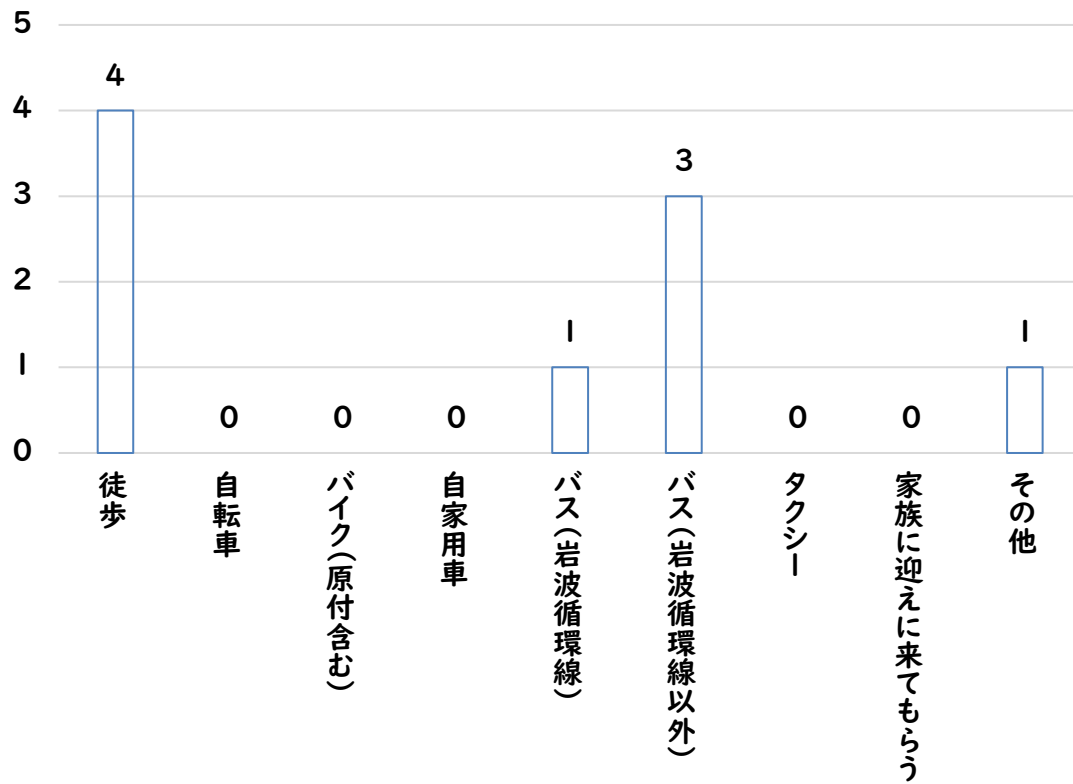


行先:知徳高校

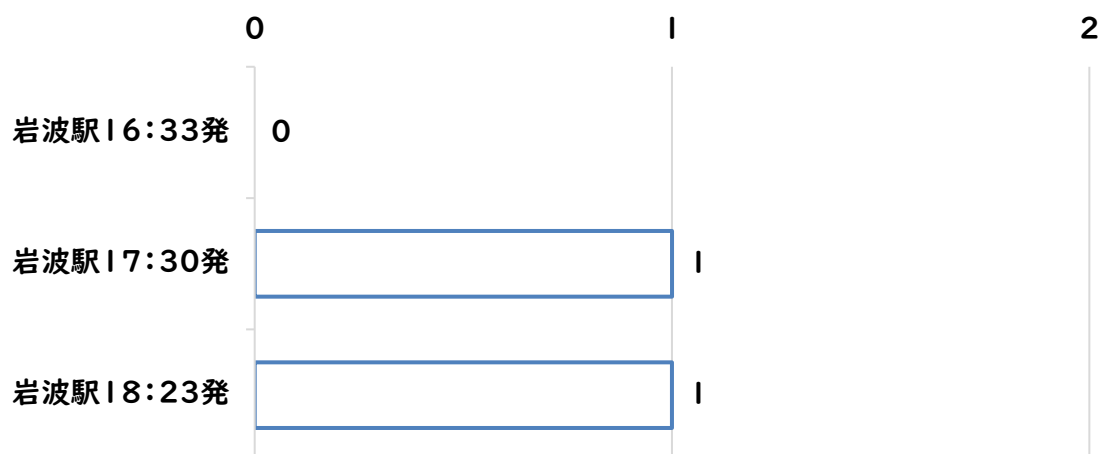
利用頻度(単位:人)



岩波循環線で出かけた場合の帰りの移動手段(単位:人)



帰りの移動手段として岩波循環線を利用する場合に
利用する便(単位:人)



廃止となった場合の移動手段（単位：人）

