

# 2018 上半期 裾野市指定管理

御宿台保育園 北児童館 子育て支援センター

## 利用者アンケート調査集計結果報告

平成 30 年 12 月 14 日  
裾野市健康福祉部保育課

### 1. アンケートの目的

裾野市では、今年度より御宿台保育園・子育て支援センター及び北児童館を、社会福祉法人 桜愛会へ指定管理しております。

この調査は、指定管理下での御宿台保育園・子育て支援センター及び北児童館の保育・運営について、利用者の皆様方から率直なご意見をお伺いし、このアンケートと別に、桜愛会に依頼し実施しておりますモニタリングと合わせ、実態把握を行うとともに、有識者による外部評価の資料とするために行いました。

### 2. アンケートの対象及び実施方法

御宿台保育園・子育て支援センター及び北児童館を利用しているお子さまの保護者の方に記入を依頼

なお、調査は無記名で、調査内容は統計的な分析にのみ使用いたします。

### 3. アンケートの実施期間

平成 30 年 11 月 7 日（水）から 11 月 20 日（火）までの 2 週間

### 4. アンケートの回収状況 185 件

回収場所 御宿台保育園 109 件 児童館 40 件 支援センター 36 件

### 5. 分析・表示について

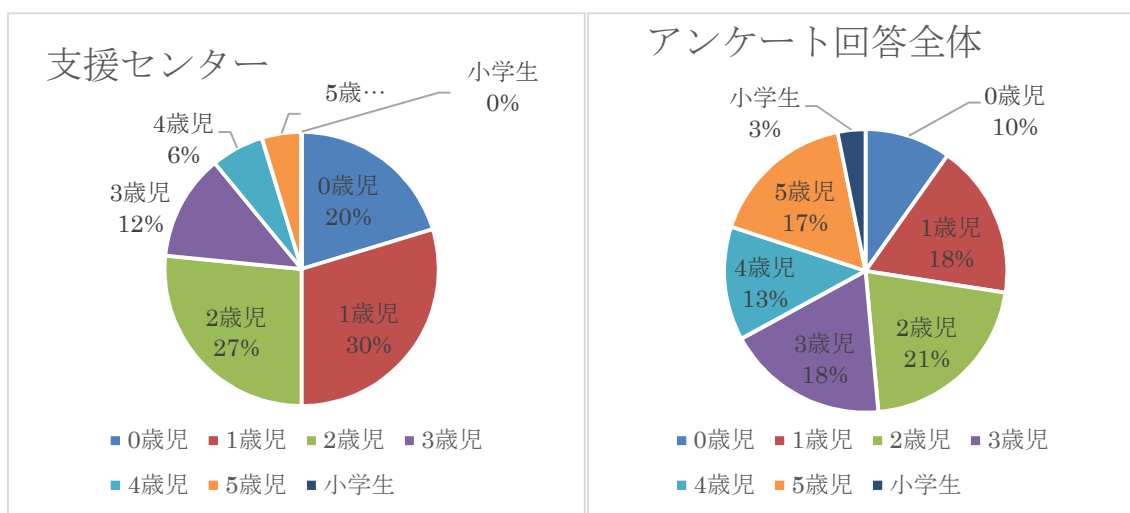
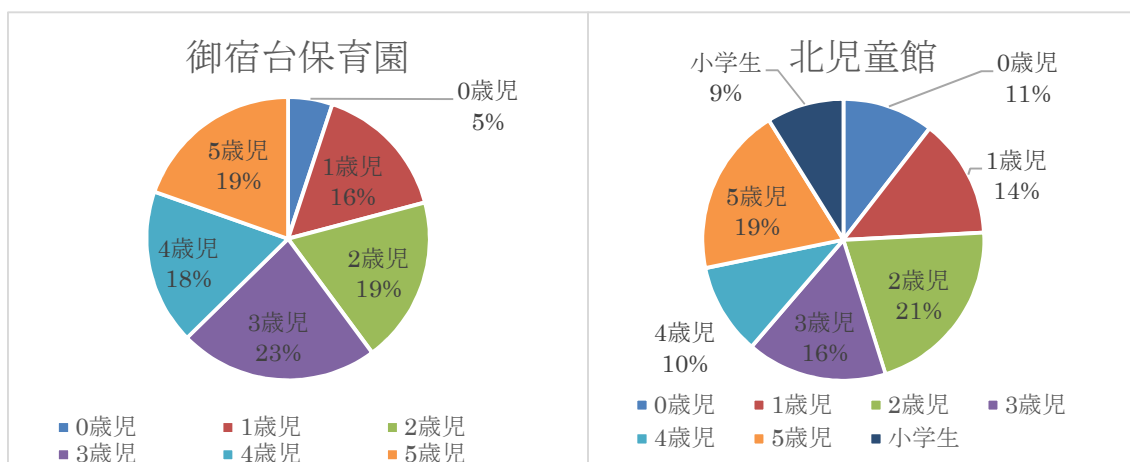
- ① 比率は小数点以下第 2 位を四捨五入しております。
- ② 複数回答につきましては回答項目の総数を基数として比率算出しています。
- ③ 自由意見は個人が特定できるものは掲載しておりません。

## 6. アンケート集計結果

### 1. ご利用者の状況について

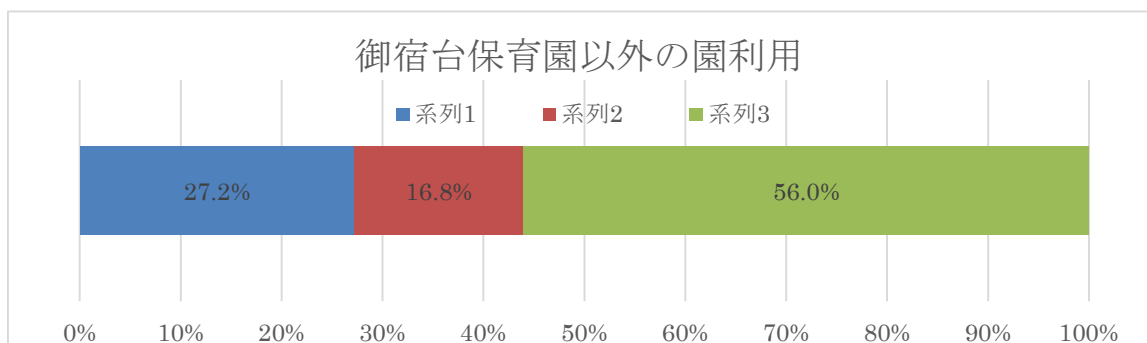
問1 全員の方にお聞きします。

保育園・児童館・子育て支援センターを利用しているお子さんは何歳児ですか。



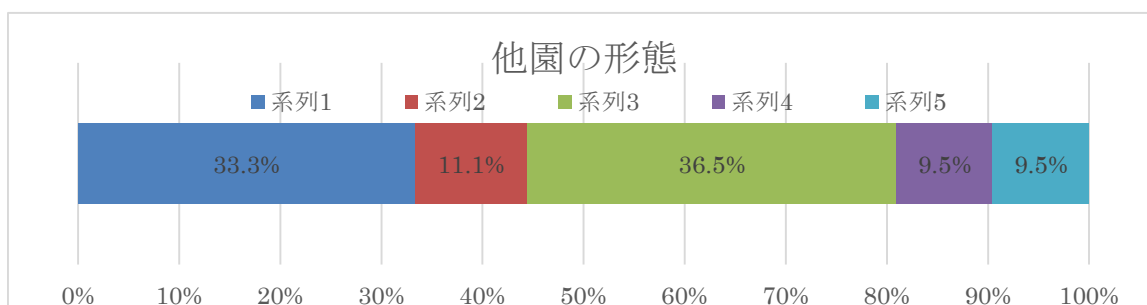
	内容	回答数	割合	内容	回答数	割合
保育園	1. 0歳児	8	5.1%	2. 1歳児	25	15.8%
	3. 2歳児	30	19.0%	4. 3歳児	36	22.8%
	5. 4歳児	28	17.7%	6. 5歳児	31	19.6%
児童館	1. 0歳児	13	10.5%	2. 1歳児	17	13.7%
	3. 2歳児	26	21.0%	4. 3歳児	20	16.1%
	5. 4歳児	13	10.5%	6. 5歳児	24	19.4%
	7. 小学生以上	11	8.9%			
センター	1. 0歳児	13	20.3%	2. 1歳児	19	29.7%
	3. 2歳児	17	26.6%	4. 3歳児	8	12.5%
	5. 4歳児	4	6.3%	6. 5歳児	3	4.7%
	7. 小学生以上	0	0%			

問2 **保育園にお子様がいる保護者の方にお聞きします。**  
御宿台保育園以外の保育園を利用したことはありますか



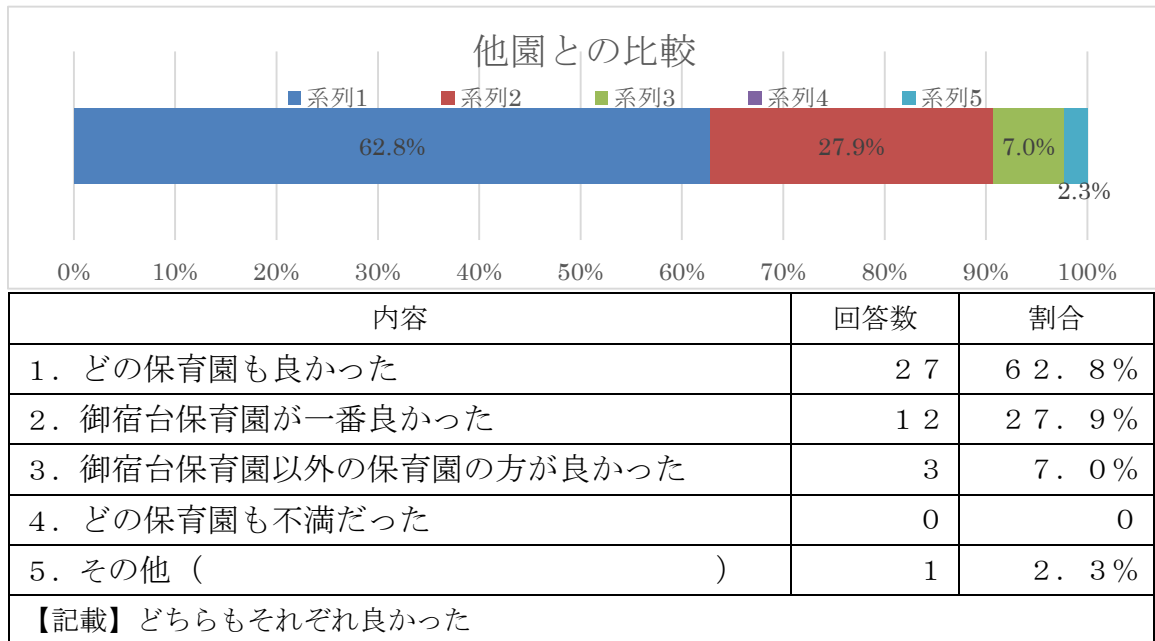
内容	回答数	割合
1. 他の保育園の利用経験がある	34	27.2%
2. 他の保育園の利用経験はないが、サービス内容等を比較検討したことがある	21	16.8%
3. 御宿台保育園以外の保育園は、利用したこともサービス内容等を比較検討したこともない	70	56.0%

問3 **問2で「1」または「2」とお答えした方にお聞きします。**  
その保育園は、どのような形態の保育園ですか

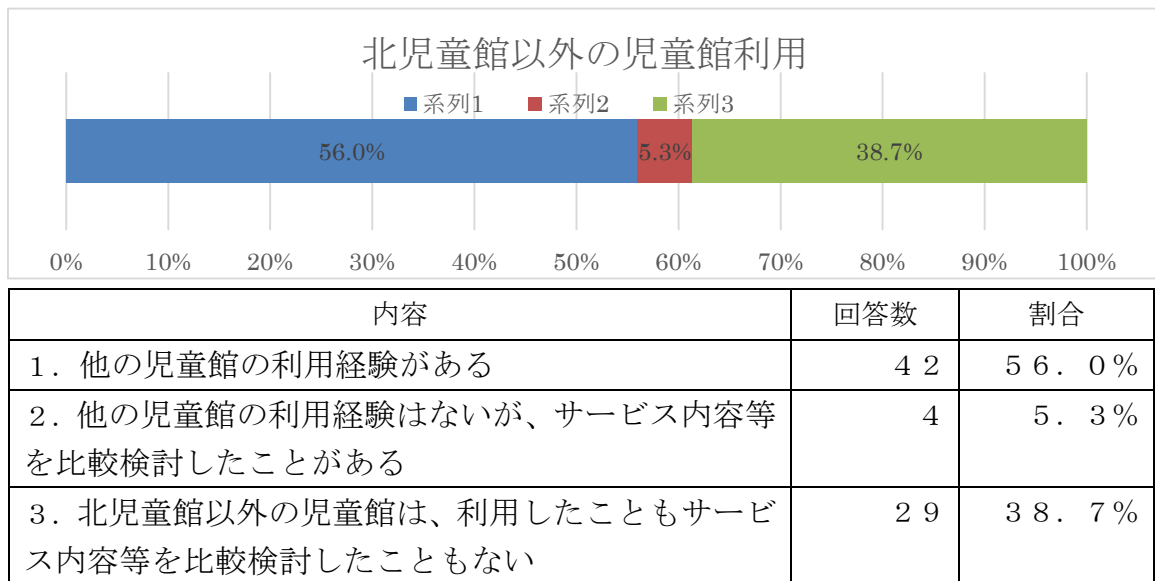


内容	回答数	割合
1. 公設公営（市区町村立の保育園で、保育士等が市区町村の職員）	21	33.3%
2. 公設民営（市区町村立の保育園で、保育士等が社会福祉法人等の民間法人の職員）	7	11.1%
3. 民設民営（民間法人立の保育園で、保育士等が社会福祉法人等の民間法人の職員）	23	36.5%
4. わからない（保育園名）	6	9.5%
【記載】 神山保育園・とらのこ保育園・さくら保育園・富岳台保育園		
5. その他（）	6	9.5%
【記載】 ひだまりHUG・企業の保育園・保育ママ・市外・幼稚園・民間法人立		

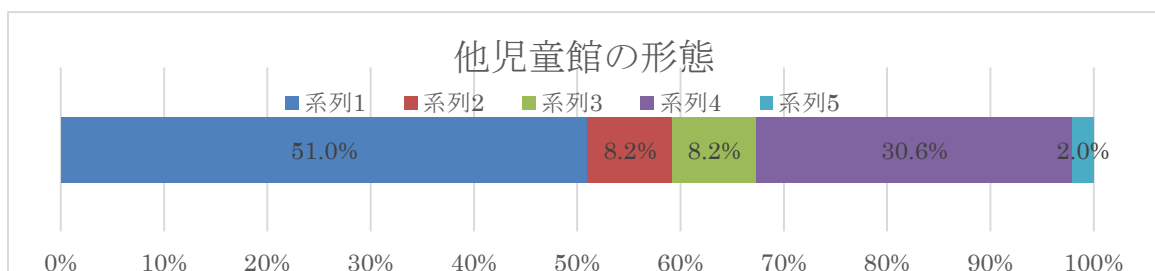
問4 問2で「1」または「2」とお答えした方にお聞きします。  
 その保育園は、御宿台保育園と比較してどうでしたか



問5 児童館を利用している保護者の方にお聞きします。  
 北児童館以外の児童館を利用したことはありますか

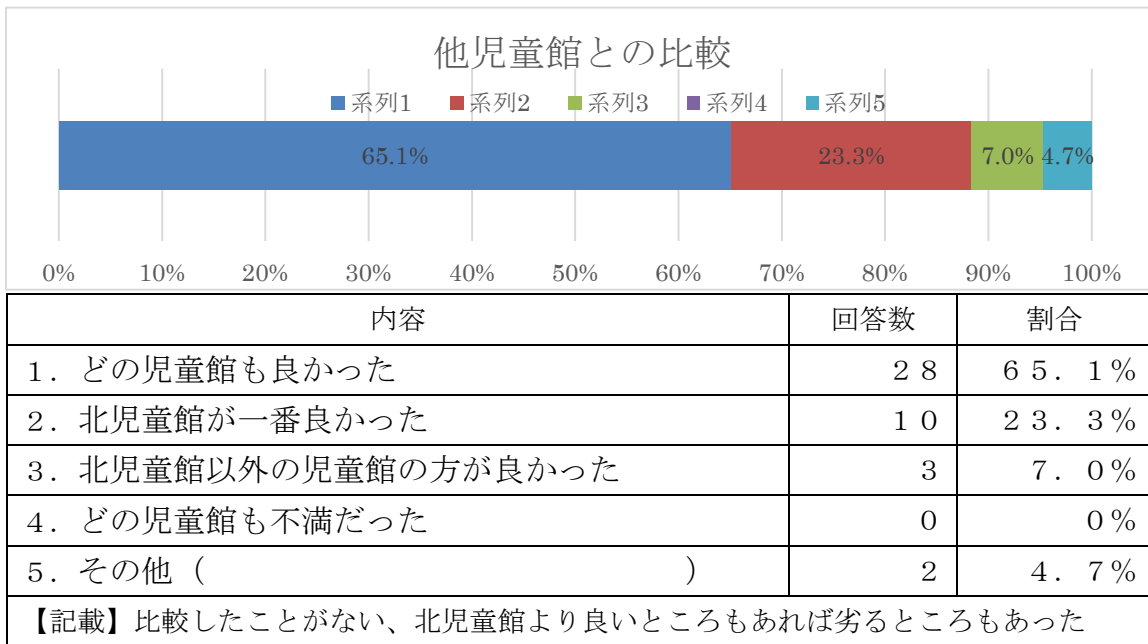


問6 問5で「1」または「2」とお答えした方にお聞きします。  
 その児童館は、どのような形態の児童館ですか (複数回答可)



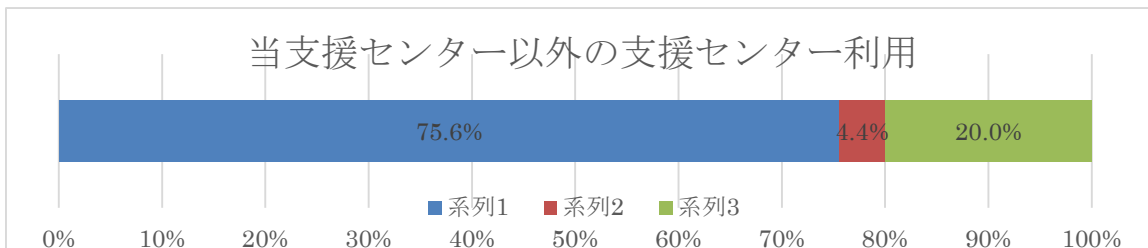
内容	回答数	割合
1. 公設公営（市区町村立の児童館で、指導員等が市区町村の職員）	25	51.0%
2. 公設民営（市区町村立の児童館で、指導員等が社会福祉法人等の民間法人の職員）	4	8.2%
3. 民設民営（民間法人立の児童館で、指導員等が社会福祉法人等の民間法人の職員）	4	8.2%
4. わからない（児童館名）	15	30.6%
【記載】 沼津市・長泉町・清水町の児童館、南児童館、パル長泉、さくら保育園、目黒区東山児童館、エスプ塩釜、御殿場、清水町子育て支援センター		
5. その他（）	1	2.0%
【記載】市外		

問7 問5で「1」または「2」とお答えした方にお聞きします。  
その児童館は、北児童館と比較してどうでしたか



問8 御宿台保育園の子育て支援センターを利用している保護者の方にお聞きします。

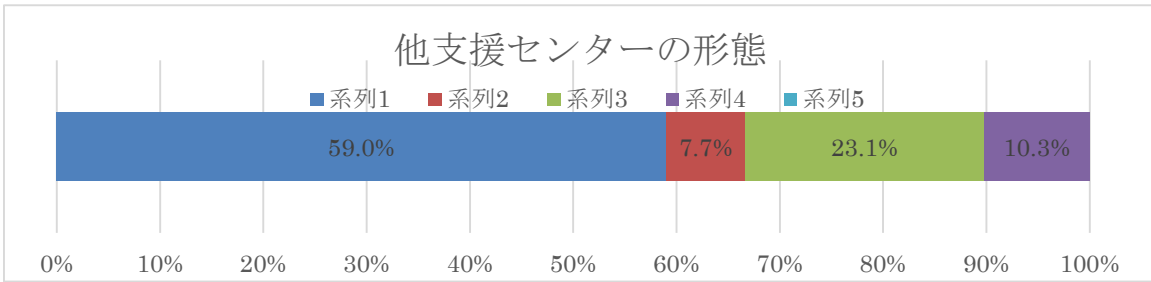
保育園の子育て支援センター以外の支援センターを利用したことはありますか



内容	回答数	割合
1. 他の支援センターの利用経験がある	34	75.6%
2. 他の支援センターの利用経験はないが、サービス内容等を比較検討したことがある	2	4.4%
3. 保育園以外の子育て支援センターは、利用したこともサービス内容等を比較検討したこともない	9	20.0%

問9問8で「1」または「2」とお答えした方にお聞きします。

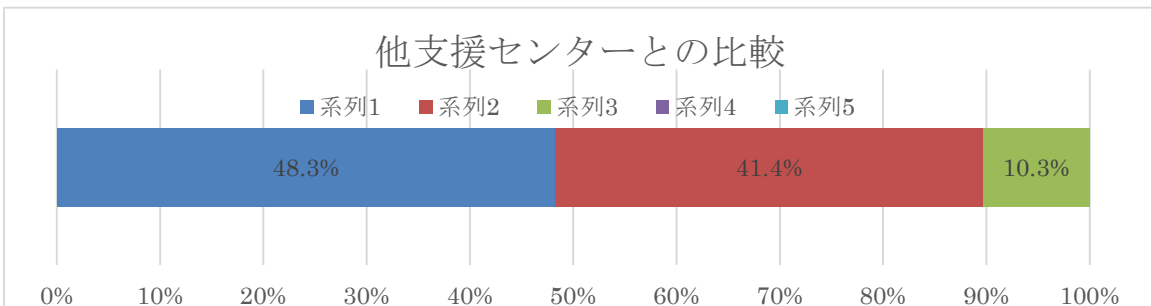
その支援センターは、どのような形態の支援センターですか（複数回答可）



内容	回答数	割合
1. 公設公営（市区町村立の支援センターで、保育士等が市区町村の職員）	23	59.0%
2. 公設民営（市区町村立の支援センターで、保育士等が社会福祉法人等の民間法人の職員）	3	7.7%
3. 民設民営（民間法人立の支援センターで、保育士等が社会福祉法人等の民間法人の職員）	9	23.1%
4. わからない（支援センター名）	4	10.3%
【記載】清水町子育て支援センター、パル長泉、覚えていない		
5. その他（）	0	0%

問10 問9で「1」または「2」とお答えした方にお聞きします。

その支援センターは、保育園の支援センターと比較してどうでしたか



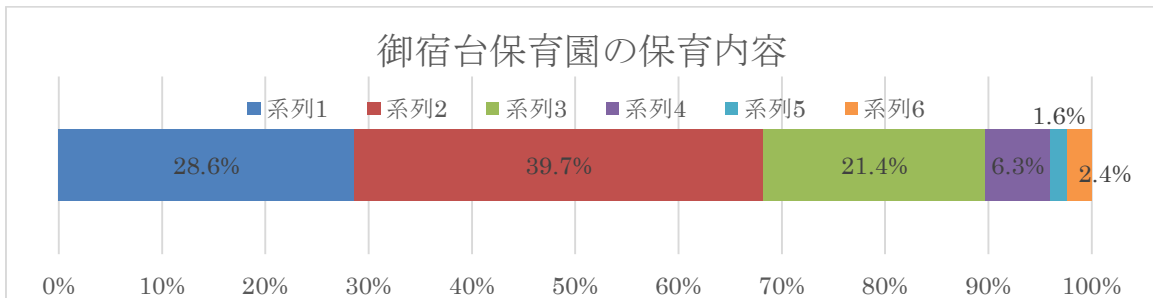
内容	回答数	割合
1. どの支援センターも良かった	14	48.3%
2. 御宿台保育園の支援センターが一番良かった	12	41.4%
3. 御宿台保育園の支援センター以外の支援センター	3	10.3%

の方が良かった（良かった支援センター名）		
【記載】 さくら保育園、清水町子育て支援センター、パル長泉		
4. どの支援センターも不満だった	0	0%
5. その他（）	0	0%

## 2 保育内容について

**【御宿台保育園について】** 保育園にお子様<sup>が</sup>在園している保護者の方にお聞きします。

問1 1 御宿台保育園は、現在、社会福祉法人 桜愛会が運営していますが、行われている保育内容をみてどのようにお感じですか

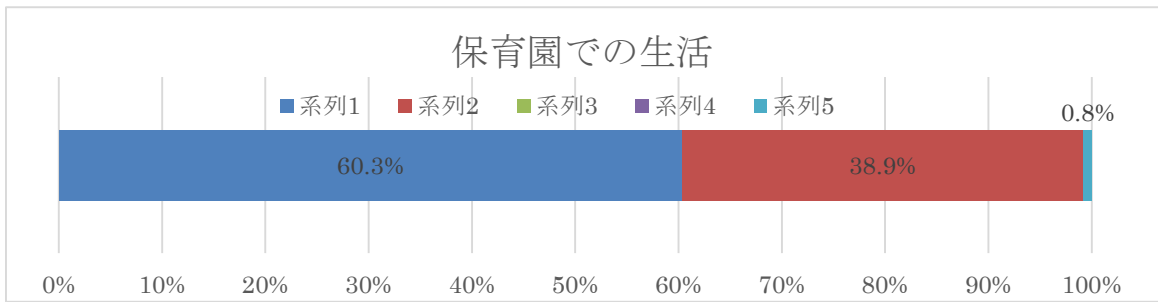


内容	回答数	割合
1. 満足している	36	28.6%
2. おおむね満足している	50	39.7%
3. 特に問題ない	27	21.4%
4. やや不満である	8	6.3%
5. 不満がある	2	1.6%
6. わからない	3	2.4%

### 【自由記載】

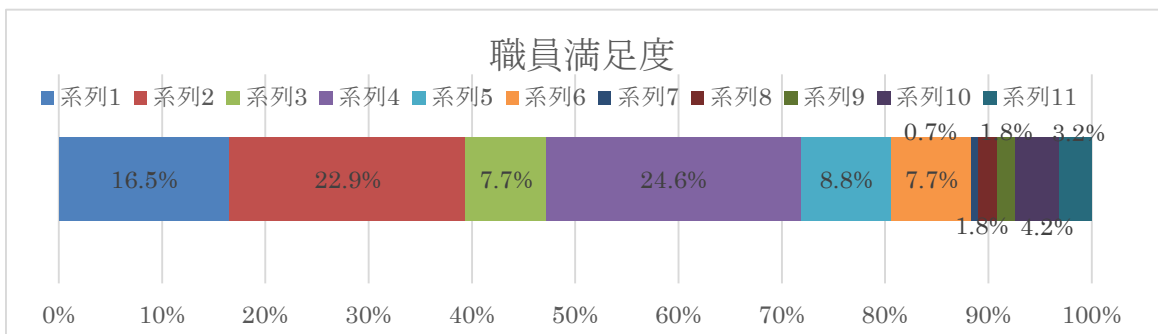
- ・運営について努力を感じる
- ・タバコを吸っているというのを聞いたことがありますが・・・
- ・楽しいことを企画してくれて親子で楽しませてもらっています
- ・昨年より良くなった印象です
- ・まだ管理期間なのでこれからどうよくなるか期待しています
- ・パパ会・ママ会の必要性(さくら保育園に合わせる必要なし)、園長と保護者との距離を感じる。男性（父親）主導の保護者会にする必要性がまだ理解できない
- ・行事のお知らせが遅い 仕事などの都合もあるのでもう少し早く知らせて欲しい
- ・以上児クラスは満足しているが、未満児は新任の方が多いからか新しい保育園に入園した気分になる対応が多い

問1 2 保護者から見て、お子さんは保育園での生活になじめているように感じますか



内容	回答数	割合
1. 十分になじんでいると思う	76	60.3%
2. おおむねなじんでいると思う	49	38.9%
3. 十分になじんでいないと思う	0	0%
4. なじめていないと思う	0	0%
5. わからない	1	0.8%
【自由記載】		
<ul style="list-style-type: none"> <li>・毎日楽しいようです</li> <li>・保育園の生活には慣れていていると思いますが、わが子は引っ込み思案なので輪に入るようもう少し先生には対応をして欲しいです（とは言いましても先生にははっきりとは伝えることはありません。子どもがいないところで話すタイミングがなかなかないです）</li> </ul>		

問13 園長、保育士等の職員について満足しているところはどんな点ですか（複数選択可）

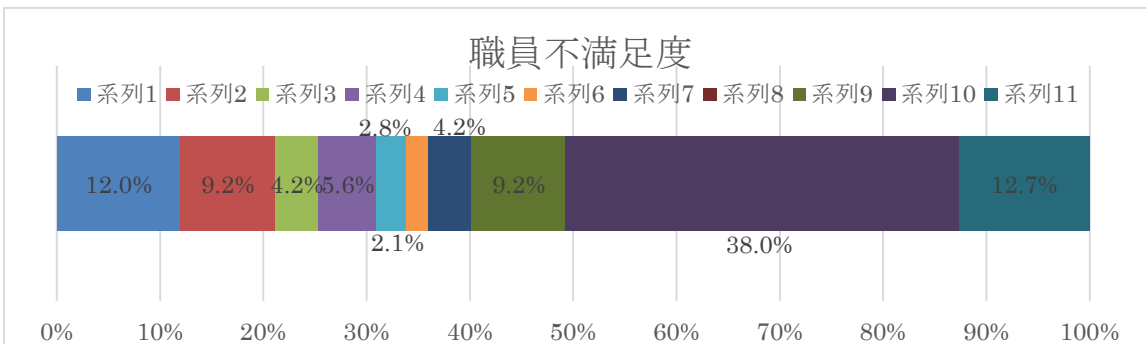


内容	回答数	割合
1. 送迎時の対応	47	16.5%
2. 相談や意見を言いやすい雰囲気	65	22.9%
3. 要望等への対応	22	7.7%
4. 子どもへの接し方	70	24.6%
5. 保護者・子どもへの言葉使い	25	8.8%
6. 保育について向上心が感じられるところ	22	7.7%
7. 個人情報・セキュリティ意識の高さ	2	0.7%
8. 不測の事態における対応	5	1.8%
9. わからない	5	1.8%



10. 特にない	12	4.2%
11. その他の満足している点	9	3.2%
<b>【自由記載】</b> <ul style="list-style-type: none"> <li>・相談をしたときに子どものことはもちろん親に対してしっかりフォローしてくれる</li> <li>・担任の先生が様子を教えてくれるところ</li> <li>・満足できる対応をしてくれる職員とそうでない職員の差がある</li> <li>・声かけが多く安心します</li> <li>・どの先生も明るく元気で安心して子どもを預けられます あんなに児童数がいるのにすべての子どもの名前や親の顔まで把握していて敬服します</li> <li>・いつも笑顔で子どもたちに接して下さる</li> <li>・園長とは話したことないからわからない</li> <li>・あまり変わらないと思う。前の園に対して不満はない</li> <li>・誕生日会等のイベント導入楽しそうに家で話をしてくれます</li> </ul>		

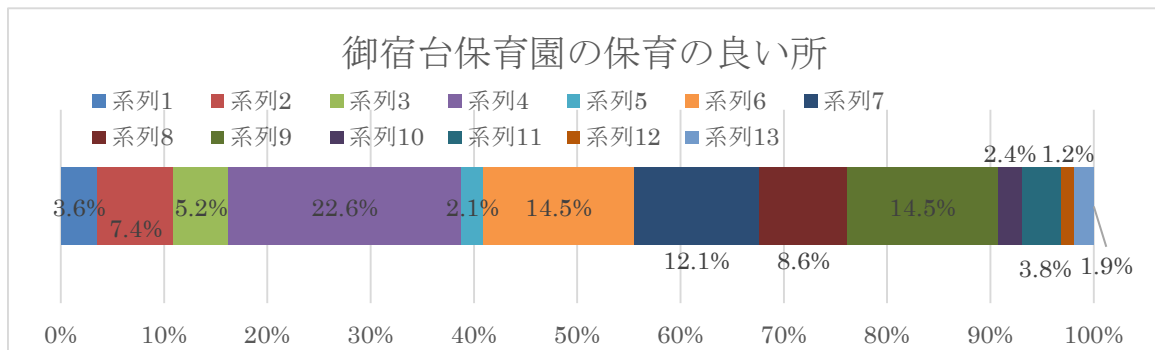
問14 園長、保育士等の職員について満足していないところはどんな点ですか（複数選択可）



内容	回答数	割合
1. 送迎時の対応	17	12.0%
2. 相談や意見を言いにくい雰囲気	13	9.2%
3. 要望等への対応	6	4.2%
4. 子どもへの接し方	8	5.6%
5. 保護者・子どもへの言葉使い	4	2.8%
6. 保育について向上心が感じられないところ	3	2.1%
7. 個人情報・セキュリティ意識の低さ	6	4.2%
8. 不測の事態における対応	0	0%
9. わからない	13	9.2%
10. 特にない	54	38.0%
11. その他の満足していない点【自由記載】	18	12.7%
<b>【自由記載】</b> <ul style="list-style-type: none"> <li>・一人担任では荷が重そうな先生がいるので補助を毎日付けて欲しい</li> <li>・2歳児クラスだと思われるが挨拶をしない保育士がいる</li> </ul>		

- ・行事での学年別の説明がない 上の子の説明では下の子は必要ないことが当日分かる (持ち物など)
- ・園でどのように過ごしたかももう少し詳しく知りたい
- ・送迎時、保護者に声をかけない先生が目立つ 挨拶やお帰りの挨拶等、いう先生が決まっている 以前はどの先生も声掛けしていた 部屋に迎えに行っても何も言われないことがある
- ・夏に教室の窓が開いていた時にたばこのにおいがしていました (2歳児クラスの小窓の窓際) 外をのぞくと園長先生が喫煙されていました 喫煙は仕方ないですが場所は考えていただきたいです 直接見ていましたが気づかれませんでしたか？
- ・送迎時に子どもを怒鳴っている保育士さんを見かけましたが、自分の子もそうやって怒られているのかなと思うと良い気持ちにならなかった
- ・担任の先生以外は相談しにくい
- ・担任・隣のクラスの先生以外と日々あまり接する機会がないので判断しにくいです
- ・遅番からの過ごし方をもう少し有意義に使えるといい
- ・満足していないと言いますか、送迎時に先生へ相談と言うのも子どもは5歳なので言っている意味もだいたい分かりますし、そんな中で、なかなかゆっくり相談できる環境ではあまりないかと良く思います 先生もお忙しいでしょうが相談に対応してくれる時間や日を設けていただけるとありがたいです
- ・お迎えの時担任外だと話ができにくい でも仕方がないので問題ではないです
- ・特定の児童に対して呼び捨てするのは少し疑問があります 誰でも簡単に教室までは入れてしまう
- ・担任以外の先生だと挨拶しても返答がないことがあり不快です
- ・パパ会・ママ会の必要性(さくら保育園に合わせる必要なし)、園長と保護者との距離を感じる。男性(父親)主導の保護者会にする必要性がまだ理解できない
- ・あまり変わらないと思う 前の園に対して不満はない
- ・法人になる前の園長、職員が良すぎたからか、良い先生も今現在もいるが、なんだかしっくりこない 子どもの名前を覚えていないのかな?と思う先生、園長、その他の方々を見ていてたまに思う 良いところ良くなったところもたくさんありますが、それが少し気になります。
- ・迎えの時担任が誰もいないときがある
- ・未満児クラスはケガをしても送迎時に教えてくれない 薬を4時間以内で飲んできたり、他の子の薬手帳(連絡帳)の返却 日々一生懸命保育をしていただいていることに感謝していますが、裾野市は指定管理中は経営方針を変えないと説明しているのですから在園経験がある先生や職員の増員等、初年度は配慮がもう少しあればと感じてしまいます さすがに薬の一件は恐怖を覚えました 先生たちの仕事量の多さや過酷な労働条件も見受けられ、子供たちのためにも裾野市外への保育士流出を防いでいただき、質の良い保育が受けられるように願っています
- ・理由がなんでも「保育の内容を変えない」ということになっているからということにすること

問15 現在の御宿台保育園の保育で良いと思うところはどんな点ですか（複数選択可）

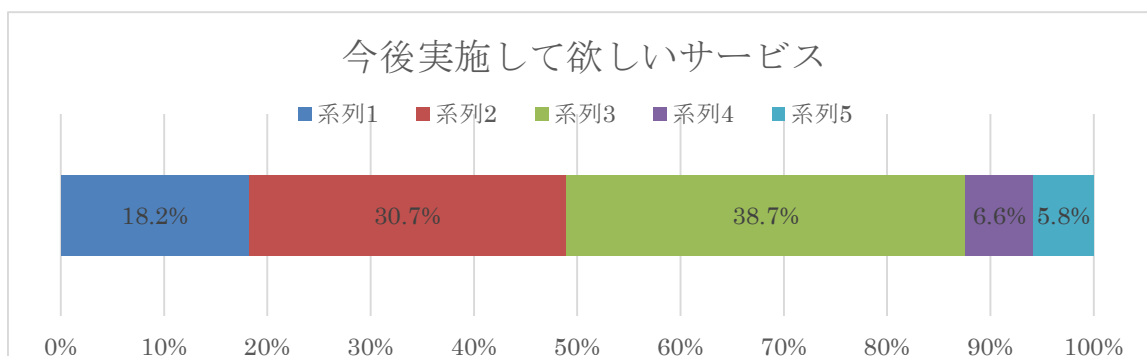


内容	回答数	割合
1. 保育園の理念や保育方針	15	3.6%
2. 特別保育（延長保育、乳児保育、障がい児保育、一時保育）	31	7.4%
3. 地域交流	22	5.2%
4. 散歩や戸外遊び	95	22.6%
5. 動物との触れ合い・飼育	9	2.1%
6. 農業体験など食農保育の実践	61	14.5%
7. 年間を通じた保育園行事	51	12.1%
8. 園舎の構造やおもちゃなどの施設設備	36	8.6%
9. 給食・おやつ（アレルギー対応を含む）	61	14.5%
10. 衛生健康管理・事故防止体制・セキュリティ体制	10	2.4%
11. 保護者との連	16	3.8%
12. わからない	5	1.2%
13. その他の良い点【自由記載】	8	1.9%

【自由記載】

- ・前年までの良い所をそのまま引き継ぎ安心感、安定感がある
- ・遠足時のお菓子の配布はとて素晴らしいと思いました 助かりました。
- ・雨天時の運動会が矢崎のホールを借りることができたこと 当日は園庭でできましたが去年はホールで大変だったので
- ・私立保育園はその運営団体の色が濃く出るのが嫌でした 保護者の方針と合わないにつらい 公立保育園の良いところは押し並べて平均な保育・勉強/学芸会を重視するよりは体を動かすことが多く、自分の子育ての方針としては合っていると感じました
- ・子どもがのびのび過ごせる
- ・保育体験などを通じた先生や他の子どもたちとの交流
- ・返答に困る
- ・先生方が一生懸命なところ

問16 保育園の保育で、今後実施して欲しいと思うサービスはありますか（複数選択可）



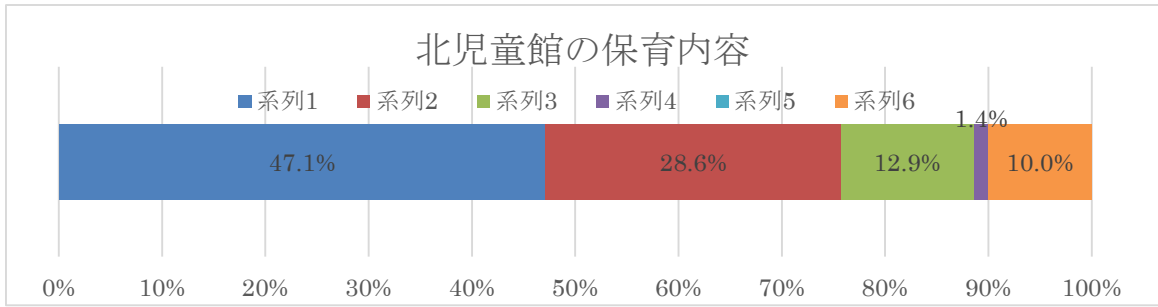
内容	回答数	割合
1. 保育時間の延長	25	18.2%
2. 休日保育の実施	42	30.7%
3. 病児・病後児保育の実施	53	38.7%
4. 年末年始保育の実施	9	6.6%
5. その他の実施してほしいサービス【自由記載】	8	5.8%

【自由記載】

- ・祝日出勤の会社が多い地域なので祝日も終日保育して欲しい
- ・土曜保育の延長・土曜保育での様子が全く分からない（昼寝をしたのか）。送迎時も様子を話さない
- ・どんどん外へ散歩に連れ出して欲しい。折角北児童館や子育て支援センターも桜愛会の管理になったのだから雨の日などはその施設で遊ばせて欲しい
- ・延長については18:15ENDではつらい時があります どうしても仕事が会議等で長引くときは私立保育園のこのような制度がたすかりました（利用は月1回～2回でしたが）
- ・オプションの習い事。どこかと提携して送迎付きだとおうれしい
- ・3歳児以上の園児の主食の提供。料金が発生してもいいです
- ・2：日曜日は必要ないが祝日保育があればうれしい 近隣企業の勤務カレンダーに合わせ（せっかく民間へ変わったのだから公立ではできないサービスが始まると、今どちらかというマイナスのイメージが多い保護者の方が多数ですが、逆に民間に変わって良かったと思える）新しいサービスが始まるとありがたいです 3：微熱だけど本人元気だから半日だけでも仕事いければと言う時利用できる嬉しい（もちろん38度以上はダメ等数時間のみ等ルールを決めた中で）
- ・できればもっと教育的な指導など、小学校にあがるまでに読み書きや数字ピアノなど音楽的なことなど、教えていただきたいです 早いうちから
- ・以上児のごはん代を請求してもらい提供していただきたいです

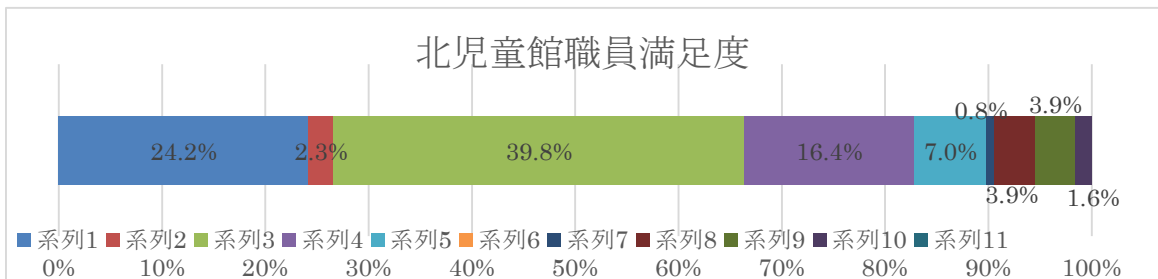
**児童館について】児童館を利用している保護者の方にお聞きします。**

問17 北児童館は、現在、社会福祉法人 桜愛会が運営していますが、行われている保育内容をみてどのようにお感じですか



内容	回答数	割合
1. 満足している	33	47.1%
2. おおむね満足している	20	28.6%
3. 特に問題ない	9	12.9%
4. やや不満である	1	1.4%
5. 不満がある	0	0%
6. わからない	7	10%
<b>【自由記載】</b>		
・運営者が変わってから雰囲気がとても良くなったように感じる		

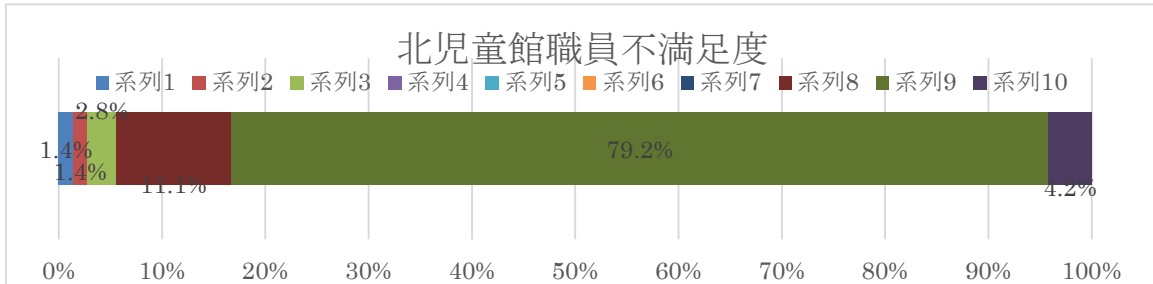
問18 館長、保育士等の職員について満足しているところはどんな点ですか(複数選択可)



内容	回答数	割合
1. 相談や意見を言いやすい雰囲気	31	24.2%
2. 要望等への対応	3	2.3%
3. 子どもへの接し方	51	39.8%
4. 保護者・子どもへの言葉使い	21	16.4%
5. 運営や子どもへの指導	9	7.0%
6. 個人情報・セキュリティ意識の高さ	0	0%
7. 不測の事態における対応	1	0.8%
8. わからない	5	3.9%
9. 特にない	5	3.9%
10. その他の満足している点	2	1.6%
<b>【自由記載】</b>		
・以前より自由だけれど、ただ自由なだけではなく子への指導がしっかりしている		

- ・いつも笑顔で接してくれる
- ・土日も開いていて父親もイベント（スイカ割り）などに参加できる
- ・館長は自由に子どもを遊ばせてくれるのでとても良い。子どもたちがのびのび遊んでいます

問19 館長、保育士等の職員について満足していないところはどんな点ですか（複数選択可）

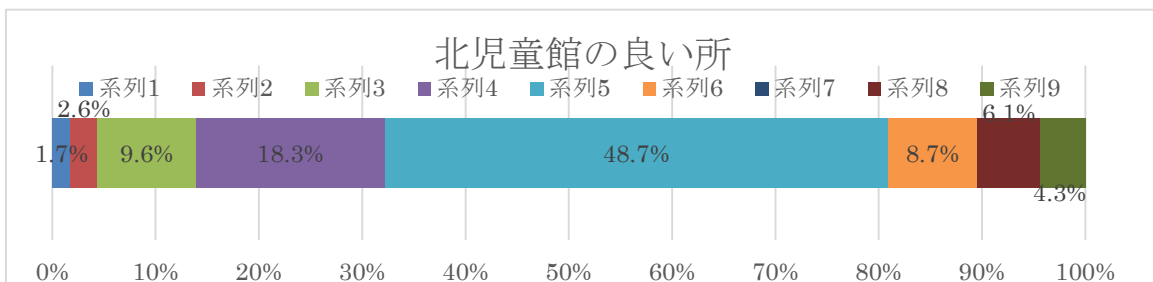


内容	回答数	割合
1. 相談や意見を言いにくい雰囲気	1	1.4%
2. 要望等への対応	1	1.4%
3. 子どもへの接し方	2	2.8%
4. 保護者・子どもへの言葉使い	0	0%
5. 営や子どもへの指導	0	0%
6. 個人情報・セキュリティ意識の低さ	0	0%
7. 不測の事態における対応	0	0%
8. わからない	8	11.1%
9. 特にない	57	79.2%
10. その他の満足している点	3	4.2%

【自由記載】

- ・言葉づかいが怖い時がある
- ・支援員さんが職員室にいらっしゃることが多いので遊戯室に常駐して下さることにより、より一層話しかけやすいと思います
- ・17:00まで開館なのに16:30には出ていけ状態で気分が悪い スタッフが早く帰りたいからなのか？スタッフは「早く片付けなさい」とせかし過ぎる 子どもたちが窮屈そう

問20 北児童館の良いと思うところはどんな点ですか（複数選択可）



内容	回答数	割合
1. 児童館の理念や保育方針	2	1. 7%
2. 教育内容	3	2. 6%
3. 地域交流	11	9. 6%
4. 年間を通じた児童館行事	21	18. 3%
5. 館舎の構造やおもちゃなどの施設設備	56	48. 7%
6. 衛生健康管理・事故防止体制・セキュリティ体制	10	8. 7%
7. 保護者との連携	0	0%
8. わからない	7	6. 1%
9. その他の良い点	5	4. 3%
<b>【自由記載】</b> <ul style="list-style-type: none"> <li>・スイカ割が楽しかった</li> <li>・本をたくさん置いてくれて貸し出しサービスもはじまったこと</li> <li>・先生がいつも優しい お弁当を食べられるようにテラスを開放してくれたり、おもちつきやチューリップの球根植えなどのイベントを企画してくれるところ</li> <li>・大人向けの書籍があるのでうれしい</li> <li>・先生の話やすさ</li> </ul>		

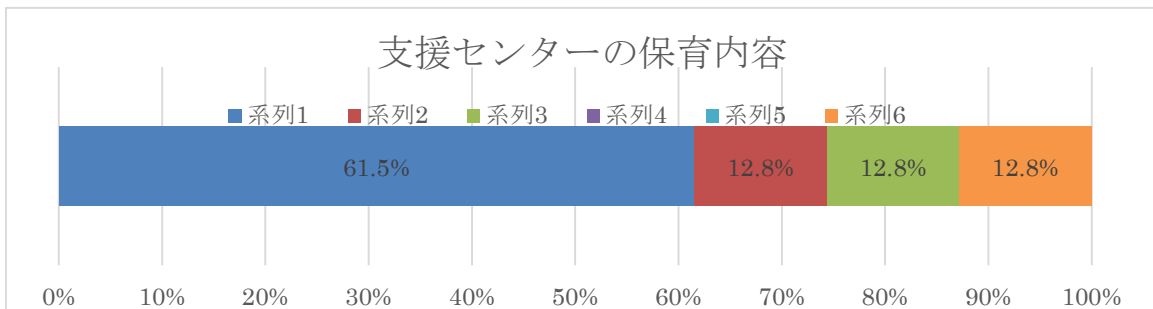
#### 問 2 1 北児童館で、今後実施して欲しいと思うサービスはありますか（記述）

<b>【実施してほしいサービス【自由記載】</b> <ul style="list-style-type: none"> <li>・スイカ割とお餅つき</li> <li>・自由参加のリトミック等増えるとありがたいです</li> <li>・保育園と連携した習い事</li> <li>・夏の間は17：30まで開館して欲しい 夏休み・冬休みなど利用料金がかかって良いので学童保育のように半日でも預かって欲しい</li> <li>・幼稚園降園後の時間の読み聞かせの会や工作教室等単発のイベントがあると参加してみたいと思います</li> <li>・2歳児教室の時に下の子を見てくれると嬉しいです</li> <li>・おやつが食べられる場所があると嬉しいです</li> <li>・リトミックや体操教室などイベントも増えると嬉しい</li> <li>・外で食事ができるように検討されているとのことですが、やはり昼食が食べられたり、おやつが食べられるとよいかとも思います</li> <li>・お昼御飯を食べられるスペースがあるとありがたいです 火・木限定とかでも良いです</li> <li>・習い事（クラブ等）としてのスポーツ教室 体操教室</li> <li>・特に無いです 今のサービスを維持して欲しい</li> <li>・今後も、季節ごとの行事を実施していただけるとありがたいです 予約などで締め切ることなく今のままだと参加しやすいです</li> <li>・英会話教室・小学校の学習支援</li> <li>・床が冷たいのでもう少し床や部屋を暖かくしてくださると助かります</li> </ul>
---

- ・片付け時や帰る時の声かけまたは合図 音楽を流す等あると助かります
- ・特になく、満足している

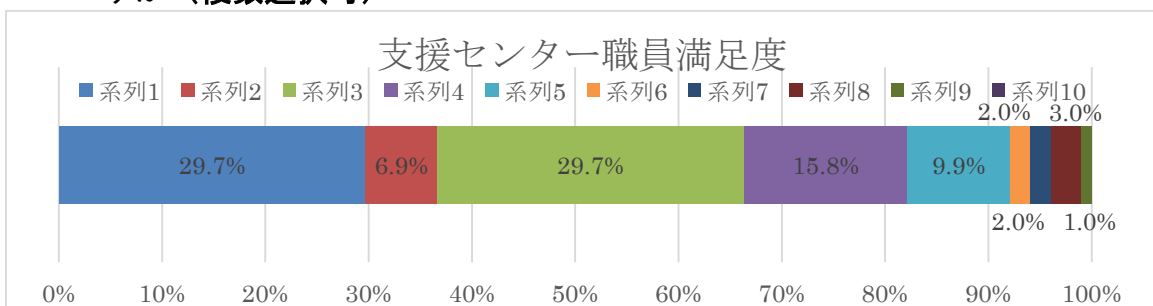
**【子育て支援センターについて】支援センターを利用している保護者の方にお聞きします。**

問 2 2 子育て支援センターは、現在、社会福祉法人 桜愛会が運営していますが、行われている内容をみてどのようにお感じですか



内容	回答数	割合
1. 満足している	24	61.5%
2. おおむね満足している	5	12.8%
3. 特に問題ない	5	12.8%
4. やや不満である	0	0%
5. 不満がある	0	0%
6. わからない	5	12.8%
【自由記載】なし		

問 2 3 センター長、保育士等の職員について満足しているところはどんな点ですか（複数選択可）

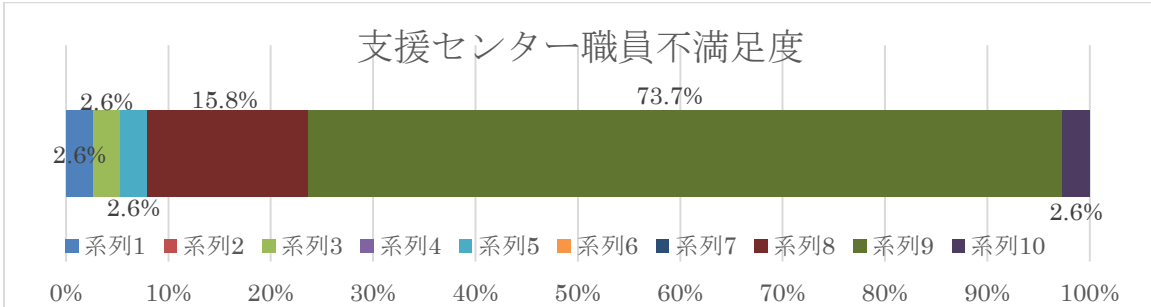


内容	回答数	割合
1. 相談や意見を言いやすい雰囲気	30	29.7%
2. 要望等への対応	7	6.9%
3. 子どもへの接し方	30	29.7%
4. 保護者・子どもへの言葉使い	16	15.8%
5. 保育について向上心が感じられるところ	10	9.9%
6. 個人情報・セキュリティ意識の高さ	2	2.0%



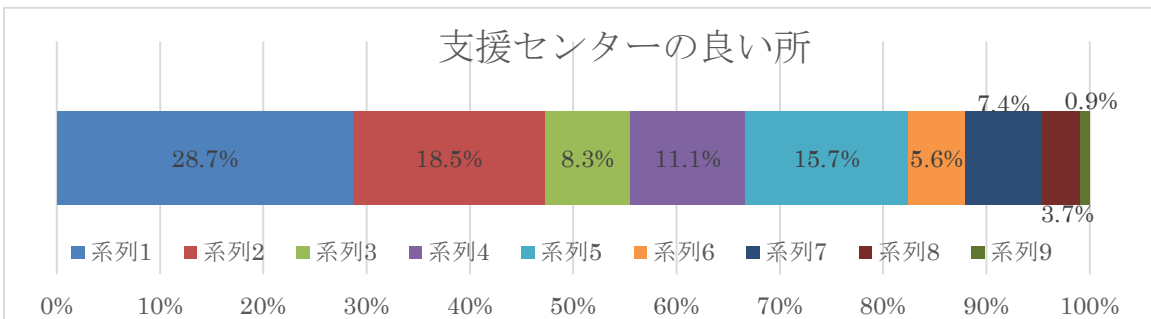
7. 不測の事態における対応	2	2.0%
8. わからない	3	3.0%
9. 特にない	1	1.0%
10. その他【自由記載】	0	0%

問24 センター長、保育士等の職員について満足していないところはどんな点ですか（複数選択可）



内容	回答数	割合
1. 相談や意見を言いやすい雰囲気	1	2.6%
2. 要望等への対応	0	0%
3. 子どもへの接し方	1	2.6%
4. 保護者・子どもへの言葉使い	0	0%
5. 保育について向上心が感じられるところ	1	2.6%
6. 個人情報・セキュリティ意識の高さ	0	0%
7. 不測の事態における対応	0	0%
8. わからない	6	15.8%
9. 特にない	28	73.7%
10. その他【自由記載】 白紙	1	2.6%

問25 御宿台保育園子育て支援センターの良いところはどんな点ですか（複数選択可）



内容	回答数	割合
1. 交流の場の提供と促進	31	28.7%
2. 相談・援助体制	20	18.5%
3. 地域交流	9	8.3%

4. 年間を通じた講習会等の行事	12	11.1%
5. センター施設の構造やおもちゃなどの施設設備	17	15.7%
6. 衛生健康管理・事故防止体制・セキュリティ体制	6	5.6%
7. 保護者との連携	8	7.4%
8. わからない	4	3.7%
9. 特にない	1	0.9%
10. その他【自由記載】	0	0%

問26 支援センターで、今後実施して欲しいと思うサービスはありますか（記述）

実施してほしいサービス【自由記載】

- ・保育園行事への参加
- ・クリスマス会
- ・カレンダーづくり
- ・特にありません
- ・リトミック等体を動かすもの
- ・外にお散歩する
- ・リトミック
- ・無料預かり（1時間等）
- ・今まであった木の滑り台が0歳児クラスへ移動されていた それに替わるおもちゃは入る予定は有るのでしょうか 外で遊べる環境を作って欲しい。
- ・時間延長
- ・手遊び
- ・同学年でのサークルなどがあれば交流しやすくなると思う

問27 最後に、教育・保育環境の充実など子育て環境や支援に関してご意見・ご要望がございましたら、ご自由にお書きください。（裾野市が検討している公立幼稚園・公立保育園の統合「認定こども園化」、民営化についてもご意見いただけましたら幸いです。）  
(必要な方のみの自由記述)

・桜保育園に変わっても今までの御宿台のままで安心している。今後は私立の目玉としての柱を出して欲しい。サッカー教室やピアノ、ダンス教室など、働く親がわざわざ他所に連れて行かなくても済むように園で教えてもらえればうれしい。園長先生が明るく、お祭り大好きで、行事一つ一つにみんなが笑顔で参加できる事。楽しいです。本当に親も子供も頑張る「親子運動会」のんびりカメラをとっている暇なしで良かったです。（園庭にいる全員の運動会のように）神戸副園長の役割りもしっかりしていて、良くできた組織になっています。看護師さんもいることで安心です。私立になったことで保育士さんたちの待遇も良くなったことでしょう。子どもも職員も大切にしてくれていれば、それが一番大事です。今、人を大切にしてもらえることがすべてにつながることですね。

・ダウン症の子と一緒に通えて素晴らしいと思います。障害のある子と小さいころから接していれば偏見のない大人になってくれるのではないかと期待します。教育と保育を一緒に先生が担当するのは負担になってしまうことも考えられるので、教育は教育の専門の先生にお願いして、その優劣を保育に持ち込まないようにしていただきたいです。

・公園が欲しいです

・保育園の子と一緒に場所で遊べたり、プールに入ったり刺激になって子どもも楽しそうです。私も楽しいです。

・不満等特にありません

・自由に遊ばせられるので気軽に連れてこられていいと思います。先生方がとても優しくいろいろ相談しやすいのでいいです。

・保育園の七夕行事に参加させてもらえて保育園の雰囲気も味わえとてもよかった。5年間ほど通っていますがとても良い。先生にたくさん相談に乗ってもらっています。子育ての孤独感がなくなり楽しく子育てできるようになった。交流もでき友人が増えた。

・育児の相談から家庭の悩みまであらゆるお話を聞いていただいて大変助かっています。育児に役立つ講座や楽しいイベントも多く毎回楽しみにしています。

・保育園の行事に参加したり見学できるようになって良かったです

・保育園のお友達との交流は協調性が持ててとても良い。また、保育園行事への参加は子どもも私も楽しんでいる。保育園については以前より近くに感じられるようになった。

・多くの子どもと接する機会が多いのは、子どもにとっても良いことだと思います。いろいろなイベントに参加できていい経験ができています。

・保育園の子供と触れ合えたり、今までより開かれた雰囲気になり楽しめる

・大人数とかかわったことがないので保育園の子が来るとすごくうれしそうにしています。

・保育園への入園がしやすい体制にしてほしい。

・民営化も統合も生みの苦しみが発生し、いろいろとご苦労も多いと存じます。常に子ども1STを考えていただければそれば一番だと考えます。悪いところは目につきやすいです。先ほどの喫煙事項に関してもそうです。せっかくの取組をそういった内容で足元が救われるようなことが無い様にしていただきたいです。実際、がっかりとした気持ちが強くなりました。ですが、今後も子供たちのためにできることは園に対しても協力していきたいと考えます。

・先日の勤務証明書の提出の際、途中で定められたフォーマットで提出。それ以外の会社独自のフォーマットでは不可と通達があった。そのような場合は最初から開示すべき内容であり、問い合わせがあったから途中で連絡するというのは保護者もだが園の職員の方も困惑する。また、市と会社で取り決めをし、会社独自フォーマットでもOKな企業があるはずなのにそのようなことも園には伝えていなかった。そのため何度も確認問い合わせがあり無駄な工数が発生した。次回は事前に独自フォーマットがOKな企業をあらかじめ園にも伝え、保護者側にも基本は市のフォーマットであるが一部企業は除くなど注意書きを添えてスムーズな手続きができることを願う。

・年少だと本人に聞いても様子が分かりづらいので、もう少し先生側から連絡帳を使用し

て困っていることフォローして欲しいことできていることできていないことなどの情報が欲しい。ホワイトボードでは何をしたかわかってもそれに対して子どもがどうしたかどう感じていたかが分からない。

・保護者の疑問・意見に対する回答の手紙をいただきますが、その中に「基本的には変えない」という運営方針と書かれていますが、親子遠足・お泊まり保育・夏以外水筒の持参等、様々な変更があります。変えることは悪いことだと思いません。よりよくするための変更ももちろん必要だと思いますが、「基本的に変えない」という運営方針というのであれば、矛盾を感じます。まずは本当に何も変えず1年行い、変更したほうが良い部分、残したほうが良い部分を見極める1年にしたほうが良かったと感じます。また、親子遠足を日本平動物園に変更しましたが、0.1歳ぐらいの子の保護者は、バスの中で子供が泣いたり、グズグズ言ったりと本当に大変そうでした。何か変えるにしても、そういう大変だったり小さい子に合わせなければ楽しく過ごせるのが一部の人だけになってしまいます。

・民営化で去年いろいろ意見があり大変だったと思いますが、いざなってみれば、さくらさんととても良くしてもらっていると思います。公立の時ではできなかったことも色々やらせてもらえるようになっていきますし、先生の人数も多くとても手厚くしていただいていると思います。イベント事も公立の時より豪華だと思います。いろいろな父兄がいて意見があると思いますが、園、先生方とても良くやっただきありがとうございます。子どもを大事に預かっていただき感謝です。

・児童館の行事なんかで、児童館利用者と保育園保護者の送迎時間が重なったことがありました。ただでさえ駐車場が混むので配慮いただきたい。今年度より先生方も様変わりして保護者としては相談できる先生が少なくさびしく思います。新たな父兄だけの懇親会があったりと戸惑いも多々あります。どうしても今までの方が良かったと思ってしまうのですが、子供は柔軟性が強いのでなにが良いのかも正直わかりませんが……。さくらさんも努力している姿勢は感じられます。担任ではない保護者にももう少し声かけや挨拶してくださると印象も良くなると思います。

・指定管理になり、不安が全くないわけではありませんが、満足のいく保育をしていたていることにとっても感謝しております。しかし、これは市の対応の良さに満足しているのではなく、さくら保育園の園長を初め保育士の先生方への温かい対応・保育に満足しているのです。市の対応には全く納得しておりません。保護者としてむやみに民営化や認定子ども園化を否定しているわけではございません。子どもたちにとってより良い保育環境になるのであれば、全く否定するつもりはございません。しかし、これまでの市の対応、さくら保育園になってからの市の対応（さくら保育園の方々の多大なる努力に任せきりなずさんなフォロー）、なんのコンセプトもない子ども園化ありきの対応に、とても大きな不安を感じています。民営化の時にも「民営化する」こと以外何も考えていない説明、こんな状態で裾野市の子育てに強い不安ばかりです。わが子はあと少しで卒園ですが、残された在園児・保護者・さくら保育園の職員の方々にこれ以上不安な思いをさせないでください。よろしく願いいたします。

・さくら保育園が運営でよかったです

・時代的に子ども園化は必要になってくると思う。民営化になってもお金の使い方はキチ

ンと検討して欲しい（遠足のおやつは多すぎる）

・今年の4月に御宿台保育園に通園させていただいています。年少・年中と認定子ども園の長時間保育で預けていたので、裾野市に引っ越した際に認定子ども園はないかなと探しましたが無いようであったので保育園という希望で入園させていただいています。認定子ども園であれば同じ園でも幼稚園と保育園が一緒になるので両方の良い面でこどもたちも過ごせるのかなと思います。ぜひ認定子ども園の設置をしてもらえると保護者にとっても選択肢が増えるかなと思います。よろしくをお願いします。

・私は指定管理になっても、子供がのびのびと楽しんでいるのを見てなにも問題なく感じています。（残ってくれた先生たち、戻ってくれた先生たちに感謝）前の御宿台と同じことを心掛けてもらっていますが、せっかく桜愛会がやってくれているので、もっとさくら保育園のいいところなどを取り入れてカラーを出していてもいいのかなと思います。今後市内でも保育園と幼稚園のバランスが昔と変わっていくと思うので、私は子ども園化、民営化については賛成です。（変化を嫌う方も多いので、やり方についてはじっくり検討してってください。）

・裾野市は保育園に入園したい人数に対して保育園の数が少ないと思う。御殿場、沼津のように認定子ども園が増えると働きたいママたちは助かるのではないのでしょうか？

・小学生の学童保育についてですが、夏休み期間のみの学童保育を実施して欲しい。学校によって違うと、どうして自分たちの通う学校では実施していないのか・・・とってしまう。また、単発での利用ができると大変ありがたい。仕事の都合でどうしても間に合わないことがあり、子供に申し訳ないと思いながら留守番してもらう事があるので。他市町の方が充実していると感じています。実施が難しいのであれば、なぜ裾野市では難しいのかははっきり理由が分かればよいが、イマイチわかりません。※保育園のアンケートに学童保育について書いてしまいもうしわけありません。

・娘が今年少ですがいろんなことを学び吸収できる、子どもにとってとても良い時期に毎日ぬりえしかやっていません。ときどき粘土や折り紙などもあるのですが朝や午後もぬりえ。はさみもまだ使っていません。幼稚園と違い保育園なので求めることがお門違いなのかもしれませんが、たまには工作をしたり押し花をしたりもっと子どもの能力を引き出せるいろいろなことをやって欲しいなど。折角のびるチャンスが失われた気がします。

・色々な環境の変化により保育園のあり方がとても変わってきているのを感じています。ただ、私たち親は必死に子を守り育てていくしかないかと痛感しています。みらいを担う子どもたちのためにも行政の力がとても必要です。今後も本気の支援を望みます。よろしくをお願いします。

・数年前、まだ支援センターに日々通っていたころ、たまたま御宿台保育園の運動会に向けた練習風景を見ていたら、年配の保育士が複数の園児に「速く走れー」「日本語がわからないのかー」と腕を引っ張って走らせている場面を目撃しました。当時も御宿台保育園はなかなか入園できない人気園で、園長先生の評判は良かったようですが、恐ろしい公立園だなという印象を持っていました。他にも複数のお母さんが同様の場面を見たと言っていたので、単発の出来事ではないと思います。今年度から我が子を御宿台保育園に通わせていて先生方にそう言った恐ろしさを感じることはないので安心しています。民営化された

方が自他（民公）の目が入り風通しが良いのではないのでしょうか。裾野は何かと及び腰なところがあると思うので、認定子ども園化の取組も思い切って進めると良いのではないのでしょうか？

・今の公立幼稚園に大変満足しています。子ども園になることで幼稚園の先生方の負担が増えたり現場が混乱することが子どもを通わせる上で心配です。

・家の近くで絵本が借りられたり休みの日も遊べる場所がありとても助かっています。

・裾野市にはとにかく公園が足りません。歩いて行ける滑り台、ブランコ、鉄棒、広場、砂場のそろった遊べる場所がないです。すべて車で行かなくてはいけないので困ります。子ども園ができて希望する人が入れなかったり、ということがあるので働くことのできる環境がそろってほしいです。民営化になるのは構いませんが、市営と民営の園でサービス（エアコンの設置やトイレなどの備品）に違いがでているのはどうかと思います。市営の園でなくても裾野市にいる子どもたちなので平等にお願いしたいです。特にエアコン。切実にお願いします。

・公園が欲しいです・園庭の解放

・北児童館では前よりコーナー作りやおもちゃのおき方が工夫されていて遊びが広がるようになったと思います。認定子ども園を早く進めて実現させて欲しい。公園や支援センターなども充実すると裾野市で子育てしたいなと思える。

・私は子育ての中で保育に携わる仕事をしたいとおもうようになりました。ですが、裾野市の認可園や児童館などは保育士の資格がないとなかなか働ける場所がありません。ただ保育の関係で働いただけなら認可のところなど気にしなくても良いのですが、今後保育士の資格を取るために経験をと考えると認可のところでないとも認めてもらえません（受験資格を得るために）もう少し保育士の資格がなくとも認可園で働ける場所があればと思います。

・民営化することでなにが良いのかよくわからないのですが、入園人数の枠が増えたらいい。裾野は遊べる場所がたくさんあっていいと思います。

・認定子ども園を最近よく聞くが長所や短所が良くわからないので詳しく知りたい。子どもを遊ばせる公園を増やして欲しい。

・以前住んでいたところは前月の20日に行事が全て広報に記載され、すべての支援センターで何をやっているのか分かりやすい反面、すべて予約（電話もしくは直接どちらでも可でした）しなければ参加できませんでした。高齢者大学とも提携していて2カ月に一度はその方々が紙芝居やペープサートなど披露してくれましたが、外遊びさせることがあまりできず、もちつきなどもなかったのが北児童館で体験できてありがたいです。

・小学生が雨の日の中で遊べる施設が増えるとありがたい。（学校が代休の月曜日に開いていると助かる。代金を支払ってでも預けられるサービスやプログラムがあると嬉しい。小学生向けのサービスはあまりないので）御宿台保育園の一時預かりが人気でなかなか預けられなかったのが、そのサービスが拡大すると嬉しい。

・保育園入園のハードルが高いです。もう少しハードルが低いと嬉しいです。

・公園が少なく他の市の公園へ行くことが多いので裾野市でも増やして欲しい。

・御宿台保育園の来年度の保護者会長 OR 役員に市議会議員の保護者になってくれるよう

さくら保育園が手をまわしているともっぱらの噂です。もしそれが本当ならば御宿台保育園にイロ？が付きそうでいい気分ではありません。何か得することはあるのですか？何か恩恵があるのですか？

・こちらに意見することではないかもしれませんが、近隣の市町ではこども医療費が小中高まで無料とのこと。なぜ裾野市は同じでないのか疑問です。公立保育園も民営化へ。子どもへの支援や助成等費用削減されていると感じています。他県の保育園も利用しましたが他県では逆の動きです。民営だった園を認定子ども園へという方向です。なんだか裾野市は退化しているように思えるしお金がない？子育て支援にお金を使いたくない？これから住宅購入を考えていますが三島市・長泉町を考えます。裾野市はこのままでは考えられません。

・市へ 来年度保育継続についての手続きについての申請期間が大変短く、手配に焦りました。職場自体も多くの保護者が勤務証明作成を求める時期であり、前もって分かっているならもっと早く知らせて欲しい。一部のルール違反をした人のせいで全員が”期限を守らなければ退園”などと言われるととても腹立たしい。学校説明会の日も前もって決まっていたはずですが知ったのは1月半前くらい。仕事の休みを取る都合上、決まっていた日程だったと思うのもっと早く知らせるべき。以上のような配慮が足りず大変残念です。

・休日保育を取り入れて欲しい(特に祝日)。迎えに行くと担任の先生が誰もいなく相談事ができない時がある。誰か一人でも常にいて欲しい。民営化で今後どのような変化があるのかいまいちよくわからない。変化があるならば早めに教えて欲しい。

・今回、御宿台保育園の指定管理は市内の公立に性格の近い法人が運営しています。しかし、次のケースでは必ずしやそうではないと思います。2園目以降、指定管理及び民営化を進めるにあたっては、その地域で求められている保育内容・サービスをニーズとして十二分に調査、把握したうえで最適な事業者を選定していただきたいと思います。最も尊重されるべきは利用者の声です。

・行政側はきちんと事前情報を開示したり、相談をしていただけるとありがたいです。無理なら無理で理由を開示していただければ不満は減るのではないのでしょうか(詳細はWEBでと云われても進みませんよ。)