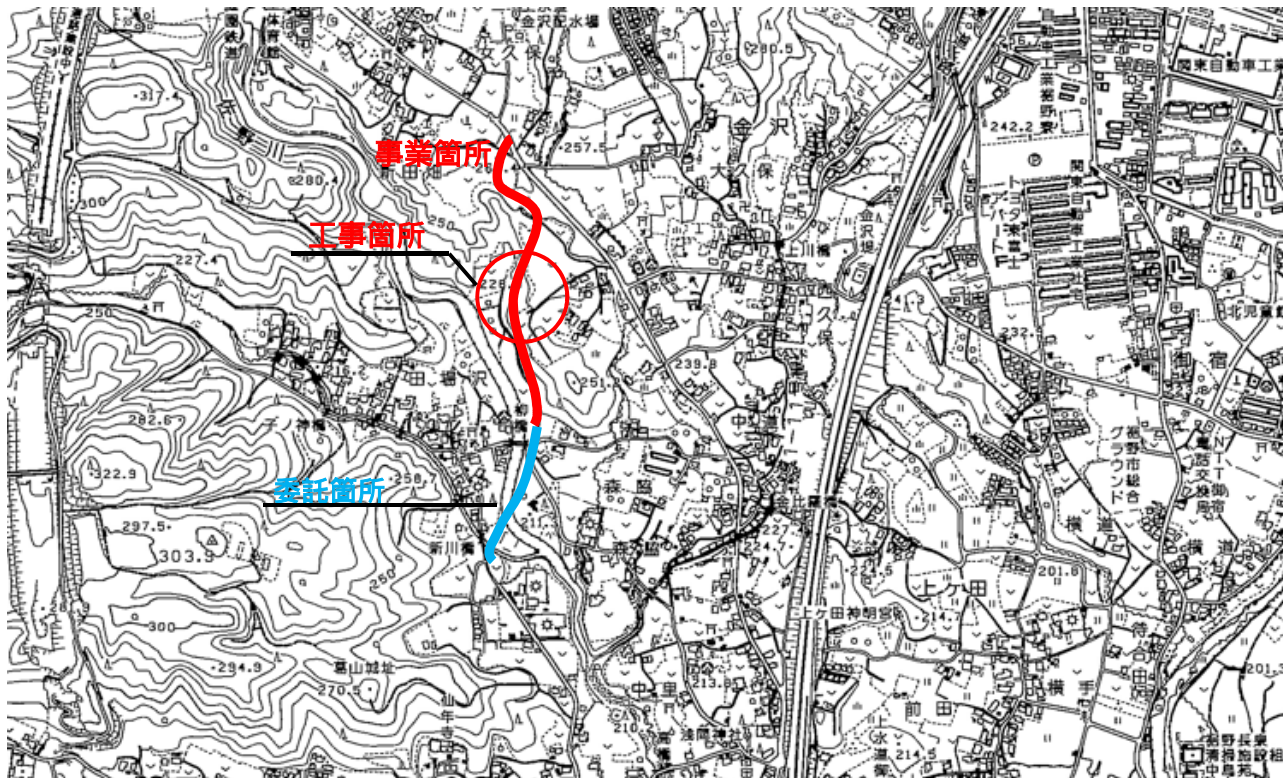


市道 2274 号線外 1 道路整備事業（金沢）

葛山・金沢・今里の 3 地区にまたがり、県道富士裾野線に接続する道路です。  
道路の幅を広げ、歩道を設置します。



工事前



工事後

(単位：円)

事業費	内 9 条交付金	備考
92,271,287	84,320,000	道路改良、施工延長 L = 133.0m、幅員 W = 9.5m 測量設計 1 式

平成 28 年度は、金沢地先の一部区間の道路改良舗装工事および葛山地先の柳橋南側で測量設計を実施しました。