



## お知らせ Announcement

### 予備自衛官補採用試験

予備自衛官補は、非常勤の特別職国家公務員です。教育訓練終了後、予備自衛官として任用します。

**時** 4月11日(金)から15日(火)までの1日

**資格**／●一般▶18歳以上34歳未満の方 ●技能▶18歳以上で国家資格を有する方

※資格により53歳未満～55歳未満の方

**対** 自衛官未経験者または自衛官であった期間が1年未満の方

**期** 1月8日(水)～4月2日(水)

**他** ●教育訓練開始時期は7月以降です。  
●訓練招集手当は日額7,900円です。

**所** 自衛隊三島募集案内所  
989-9111

### 国保高齢受給者証交付会

2月1日(土)から次の方が対象となり、受給者証を交付します。

**時** 1月23日(木) 9時45分～11時30分

**所** 福祉保健会館研修室

**対** 昭和19年1月2日～昭和19年2月1日に生まれた方

**通知**／対象の方には事前に、はがきでお知らせします。転入してきた方や通知のない方はご連絡ください。

**所** 国保年金課 995-1814

### 1月10日は110番の日

1月10日は110番の日です。110番通報をするときには、次の6点を伝えるようにしましょう。緊急性のない要望・相談は、#9110へ！

- ① 何があったのか(事件? 事故?)
- ② どこであったのか(発生場所は? 場所の目印になるものは?)
- ③ いつあったのか(何時ごろ? 何分前?)

前?)

④ 犯人は(犯人の特徴、車のナンバー、逃走方向は?)

⑤ 今はどうなっているか(けが人は? 被害の程度は?)

⑥ あなたの住所、氏名、連絡先

**所** 裾野警察署 995-0110

### 子どもフェスティバル2014

**時** 1月26日(日) 10時～15時

**所** 生涯学習センター

**内** 遊び・工作コーナー、模擬店、体験活動展示、作品展示、活動体験発表、表彰、サファリパーク動物ふれあい広場

**所** 生涯学習課 992-3800



## 消防出初め式

**時** 1月12日(日)

式典▶13時30分～

一斉放水▶15時10分～

パレード(駅前通り、新道通り)▶15時30分～

**所** 市役所駐車場



## 消防出初式 写真コンテスト

新春を飾る消防出初式にあわせ、写真コンテストを開催します。

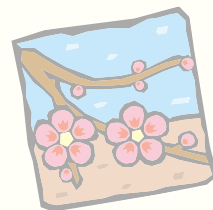
**応募方法**／応募票を写真に添付

し、消防本部へ郵送または直接お持ちください。応募票は消防本部、市役所、各支所にあります。市ホームページからダウンロードすることもできます。詳しい募集要項は、応募票をご覧ください。

**期** 1月20日(月)必着

**他** 入賞者には賞状と記念品を贈呈します。

**所** <http://www.city.susono.shizuoka.jp/life/dp/photocontest.php>



消防総務課 995-1193



**申**申込・申込方法   **問**問合せ先   **対**対象   **内**内容   **時**日時   **所**会場   **費**参加費・使用料など   **定**定員   **持**持ち物  
**期**申込期限・期間   **他**その他   **問**問合せ   **Web**   **Mail**   **FAX**

## 市指定給水装置 工事事業者の追加

市指定給水装置工事事業者に、新たに(株)イースマイルが追加されました。

●株式会社イースマイル

〒556-0012

大阪府大阪市浪速区敷津東3-7-10

☎06-6631-7449

☎上水道課 995-1833

## 富岳会芸術展「1000人展」

富岳会を利用しているすべての方が製作した絵画・書道・手工芸などの作品を展示します。

**時**1月9日(木)、10日(金)▶10時～17時  
1月11日(土)▶10時～16時

**所**御殿場市民会館小ホール、展示ホール

**費**無料

☎社会福祉法人富岳会  
0550-87-0167

## 確定申告時期の電子証明書 発行サービス提供時間の延長

1月8日(水)から3月12日(水)まで、公的個人認証サービスの電子証明書発行サービスを、毎週水曜日は19時まで延長して提供します。

☎市民課 995-1812



## 募集 Recruitment

### 就職内定者セミナー受講生

製造業などに就職が内定した高校生・大学生を対象に、社会人マナーやものづくりの基礎知識を学べるセミナーを開催します。

**時**3月上旬～下旬

**所**沼津技術専門学校

**対**製造業などに就職が内定した高校生・大学生

**定**各コース10人～25人

**内**製造基礎教育、溶接など全5コース

**費**1,050円～2,100円

**期**2月17日(月)

☎沼津技術専門学校 925-1071

## 駿東地域職業訓練センター 2月講座

**内**●技能講習▶高所作業車運転技能講習●パソコンコース▶パソコン入門(ビギナーズコース)、ワード基礎、ワード活用、エクセル基礎、エクセル活用、パソコン財務会計、夜間ワード基礎、夜間JW-CAD基礎●カルチャーコース▶夜間英会話、アロマ教室、フラワーアレンジメント、手作り木綿ぞうり教室、絵画教室

☎駿東職業訓練センター  
0550-87-3322

## 普通救命講習

AED(自動体外式除細動器)を用いた心肺蘇生法について学びます。

**時**1月23日(木) 9時～12時

**所**消防庁舎3階災害対策室

**対**中学生以上の方

**定**30人(先着順)

**申**消防署か各分遣所にある申込用紙に必要事項を記入し、お申し込みください。申込用紙は市ホームページからダウンロードすることもできます。

☎消防署救急係 995-0119

### 特殊詐欺被害防止対策にご協力を!

## 75歳以上の方が300万円以上 引き出すときは振込か小切手で!

県内で振り込め詐欺が多発しています。現在、警察では預金小切手による特殊詐欺被害防止対策を行っています。金融機関で、75歳以上の方が300万円以上を引き出す場合、振り込みか小切手での支払いをお願いします。

☎裾野警察署 995-0110

### ●75歳以上の方が300万円以上引き出すときの金融機関の対応

金融機関が振り込みでの支払いを依頼

↓ 75歳以上の方が拒否した場合

金融機関が記名式線引預金小切手(※)での支払いを依頼

↓ 75歳以上の方が拒否した場合

警察署へ連絡

### ※記名式線引預金小切手

宛名と金額を特定している小切手です。支払先にだけ有効な手続きを行うことができます。

## 平成25年度裾野市防火標語

寝る前に  
火の元確認  
もう一度



中島 摩保さん



## 無線放送戸別受信機の貸出



広報室  
995-1802

市では毎日、無線放送を行っています。この放送では、東富士演習場の演習通報や市の行事予定などをお知らせしています。災害時には、緊急情報をお知らせします。無線放送を聞くためには、戸別受信機が必要です。希望する世帯主の方に無償で1台貸し出しています。ご希望の方は、広報室へご連絡ください。

**対**市に住民登録のある世帯（1世帯につき1台）

**他**次の場合は、戸別受信機を市にご返却ください。

●市外に転出する場合

●市内のほかの地区へ転居する場合（東地区から西地区など）

※市内の同地区内へ転居する場合（東地区から東地区など）は、そのままお使いください。

### 放送内容

時間	内容
6:30	演習通報、今日の行事予定、市からのお知らせなど
9:00	時報
12:00	時報
17:00	時報
19:30	演習通報、明日の行事予定、市からのお知らせなど



## 消費者相談室

**Q**知らない業者から「オリンピック関連企業への投資のパンフレットが送られてきたら、権利を譲ってほしい」と電話があった。パンフレット到着後に連絡したらオリンピックの入場券をプレゼントすると言われたが、信用できるか。

**A**東京オリンピックに関連した詐欺的トラブルの相談が寄せられています。悪質業者は、話題となっている出来事を悪用して近づいてきます。東京オリンピックに関連したトラブルは、今後さらに増えることが予想されます。

いったんお金を支払ってしまうと、取り戻すのは非常に困難です。うまい話にはくれぐれも注意しましょう。不審に思ったときは、お金を払う前に消費生活センターへご相談ください。



消費生活センター  
995-1854



## くらしのダイヤル

消費生活研究会

### 「食品ロス」していませんか？

日本では、年間約9,100万トンの野菜や果物・肉魚類などの食べ物が国内外から調達されて、食卓に上っています。一方で食品廃棄物は、食品関連事業から800万トン、一般家庭から1,100万トン廃棄されています。この廃棄物の中には、まだ食べられるのに廃棄される食品ロスが含まれ、その多さが問題になっています。

家庭から廃棄されるロスは、食べ残し、皮などの過剰除去、二重買いによる消費期限切れの食品が見られます。消費期限を過ぎた食品は品質の劣化により、安全性を欠く可能性があるため食べられません。賞味期限は食品を美味しく食べられる期限なので、過ぎてしまっても品質に問題はありませんが、廃棄している家庭が多いようです。家庭内にある食品の種類や量、賞味期限を点検し、食品ロスを極力減らしましょう。

**HARLEY-DAVIDSON** アットホームな校風～思いやりの心と、ゆとりあるドライバーの養成～  
ハーレー大型二輪 プリウス教習車  
マニュアル教習

XL883R

**教習車種**

- 普通車(MT・AT) ●普通二種(MT・AT)
- 普通二輪(MT・AT) ●普通二輪小型(MT・AT) ●大型二輪(MT) 18歳以上

無料スクールバス路線 ●三島、長泉方面 ●裾野方面 ●御殿場方面 ●佐野見晴台・芙蓉台他 ※自宅まで送迎あります。(最長36回ローン有り)

静岡県公安委員会指定 **すその中央自動車学校**  
SUSONO CHUO DRIVING SCHOOL  
〒410-1123 裾野市伊豆島田539番地  
☎055-992-2500 <http://www.susochu-ds.co.jp>

興友ハウスをパートナーとして、新築された「OB様」のお宅の見学。  
体験した先輩に「本音」を含めてお話を伺いながら施工事例をご体感ください。  
それぞれ「matchplan」をフル活用した個性豊かなお宅です。  
家づくりを真剣にご検討の方はぜひどうぞ!!

**「先輩に訊く!!」OB個別訪問見学受付中!!**

興友ハウス 検索

matchplan 株式会社 興友ハウス  
www.ko-u.co.jp/  
裾野市伊豆島田814-3  
Tel.055-993-5896

建設業許可 静岡県知事(般-24)第27535号 公益社団法人全国宅地建物取引業保証協会会員 静岡県知事(5)第10786号