



お知らせ Announcement

認知症を語る会

介護による悩みを共有する機会や講演会を通じて最新の介護情報を提供します。

時平成26年1月10日(金) 13時30分～15時

所福祉保健会館1階市民活動センター

☎社会福祉協議会 992-5750

年末年始の公共施設の休業日

施設名	期間	
市役所・各支所	12月28日(土)～1月5日(日)	
市民体育館	12月29日(日) ↓ 1月3日(金)	
運動公園		
富士山資料館		
生涯学習センター		
中央公園		
文化センター		
鈴木図書館		
東西公民館		
南・北児童館		12月24日(火)～1月6日(月)
斎場		1月1日(水)～1月3日(金)
せせらぎの湯	12月27日(金)～1月6日(月)	
ヘルシーパーク	12月30日(月)～1月1日(水)	

目が見えない見えにくい方への入学相談

県立浜松視覚特別支援学校では、「見えない見えにくい」ために、就職や進学、仕事でお悩みの方に、専攻科への入学相談を行っています。

対高校卒業資格(見込み)をお持ちの方で矯正視力が0.3未満か、0.3以上でも視野異常など高度の障害のある方、進行性の目の疾患などで将来視覚障害になる可能性がある方

入学試験／3月上旬

願書の配布時期／1月中旬

☎県立浜松視覚特別支援学校高等部 053-436-1261

年末年始の「すそのー」運休

路線バス「すそのー」は、12月29日(日)から平成26年1月3日(金)まですべての便が運休となります。

☎企画政策課 995-1804

記帳・帳簿などの保存制度の対象者拡大

平成26年1月から、事業所得、不動産所得か山林所得が生じる業務を行うすべての方に記帳と帳簿書類の保存が必要となります。所得税の申告が必要ない方も対象となります。

詳細は国税庁ホームページ(*)をご覧ください。

*国税庁のホームページ

<http://www.nta.go.jp/>

☎沼津税務署 922-1560

電話は自動音声により案内しますので「2」番を選択してください。

年末年始のごみ収集とごみの持ち込み

■ごみステーションの収集

年末の通常収集／12月28日(土)まで
年始の通常収集／平成26年1月4日(土)から

年末特別収集／12月29日(日)は(火)・(金)の収集地区の燃えるごみを、30日(月)は(月)・(木)の収集地区の燃えるごみを収集します。

■美化センターへのごみの直接持ち込み

12月28日(土)から平成26年1月5日(日)までごみの持ち込みはできません。

持込時間／月～金曜日▶9時～11時、13時～15時

土曜日▶9時～11時まで

* (日)、(祝)は、ごみの直接持ち込み

ができません。

持込時の注意／●ごみステーションにごみを出す場合と同様に指定袋に分別して入れてください。(区名・氏名の記入は必要ありません)
●住所確認のため免許証など本人確認ができる物の提示をお願いします。

☎生活環境課 995-1816

美化センター 992-3210

風しんワクチン 接種費用の一部を助成

妊娠初期に風しんにかかると、おなかの赤ちゃんが先天性風しん症候群という病気になることがあります。市では、対象者が風しんワクチン接種を受けた場合に接種費用の一部を助成します。

対接種当日、市に住民登録があり、今までに風しんにかかったことがなく、風しんワクチン接種を受けたことがない次の方

- ①妊娠している女性の同居家族
- ②妊娠を予定または希望する女性(妊娠している方は接種できません)

助成額／MR(麻しん・風しん混合)

ワクチン▶上限5,000円

風しんワクチン▶上限4,000円

助成回数／1人1回

助成方法／医療機関で接種後、健康推進課で申請をしてください。

助成対象／7月1日(月)～平成26年3月31日(月)までに受けた風しんワクチン接種の費用

受付期間／平成26年4月15日(火)まで

☎健康推進課 992-5711

12月1日号のお詫びと訂正

12月1日号のアンゲルの記事で氏名に誤りがありました。
×林 松与→○林 松代
お詫びして訂正します。



申申込・申込方法 **問**問合せ先 **対**対象 **内**内容 **時**日時 **所**会場 **費**参加費・使用料など **定**定員 **持**持ち物
期申込期限・期間 **他**その他 **問**問合せ **Web** **Mail** **FAX**

工業統計調査

工業統計調査を12月31日を基準日として実施します。製造業を営む事業所を対象とし、その活動実態を明らかにすることを目的としています。市が選んだ調査員が12月下旬から来年1月にかけて調査に伺います。調査票に記入された内容については、統計法に基づき秘密は厳守されます。

企企画政策課 995-1804

患者・家族集中勉強会

現在がんと向き合っている患者とその家族の方を対象に勉強会を開催します。テーマは子宮がんです。

時平成26年1月22日(水) 10時～15時

所県立静岡がんセンター研究所 しおさいホール

対子宮がんの患者とその家族

内子宮がんとは？、検査・診断、手術療法、抗がん剤治療、放射線治療など

申県立静岡がんセンター院内窓口でお申し込みください。FAX・はがきでも受け付けています。

期平成26年1月17日(金)

所県立静岡がんセンター内疾病管理センター集中勉強会係
989-5222

電989-5557

テ411-8777

駿東郡長泉町下長窪1007番地



募集 Recruitment

バドミントン大会

時平成26年1月19日(日)

8時30分～17時

所市民体育館

対●市内に住んでいるか通勤・通学している高校生以上のバドミントン協会登録者（未登録の方は当日登録可）

内●Aクラス 男・女 ●Bクラス 男・女 ●Cクラス 男・女

※各シングルス・ダブルス

※Bクラスは競技歴5年未満か5年以上で50歳以上の方です

※Cクラスは競技歴3年未満の方です。

費大学生以上／1種目につき800円（未登録の方で大学生以上の方は別に協会登録料500円が必要です。）

期12月23日(月)～平成26年1月11日(土)17時必着

所市民体育館 993-0303

バドミントン協会（平林）

994-0045

不発弾事故絶無のために！

皆様のご理解とご協力をお願いします

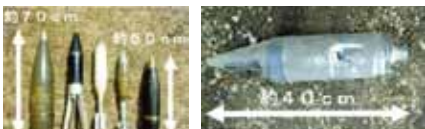
不発弾事故を防ぐ3箇条「入らない!」「さわらない!」「まず連絡!」

1 「入らない!」

演習場では、射撃訓練や爆破訓練を行って大変危険です。このため、演習場の土地所有者、入会組合の関係者以外の一般の方は、演習場内に入ることは禁止されています。(法令により罰せられます)

2 「さわらない!」

演習場内で写真のような砲弾などを発見した場合は、絶対にふれないでください。非常に危険です。



3 「まず連絡!」

演習場内で砲弾などを見つけた場合は、現状のままにして、その場所を富士学校へ連絡してください。

なお、演習場外で見つけた場合は、最寄りの警察へ連絡してください。

不発弾を見つけた場合の連絡先

電0550-75-2311

平日▶富士学校 演習場管理課 内線2291

土日・祭日▶富士学校 駐屯地当直 内線2302

～安全を確保するために～

- ①自衛隊は、定期的に不発弾捜索を行っています。
- ②米軍も捜索に協力しています。
- ③赤い柵を設置して、特に危険な地域を標示しています。



写真提供 「陸上自衛隊富士学校」



募集 Recruitment

日本語ボランティア セミナー2014

基調講演と分科会の2部構成で外国人へ日本語を教えるということ、これからの日本語指導についてさまざまな視点から考えます。

時 平成26年1月13日(月)

基調講演 / 10時～11時30分(開場 ▶ 9時15分)

分科会(3講義同時進行) / 13時

30分～16時(開場 ▶ 13時15分)

所 グランシップ

テーマ

基調講演 / ともに学び、ともに変わる日本語学習支援 (講師 ▶ 山田泉さん)

分科会 / ① どうつくる? やさしく楽しいわくわく教室 (講師 ▶ 清ルミさん) ② 作ってみよう! 日本語指導プラン (講師 ▶ 鈴木美香さん)

③ 東日本大震災の経験から地域日本語教室の役割を考える一宮城の事例をもとに (講師 ▶ 大泉 貴広さん)

定 基調講演 ▶ 150人

分科会 ▶ 各50人

(いずれも先着順)

費 基調講演 ▶ 500円 分科会 ▶ 500円

申 電話でお申し込みください。

期 平成26年1月10日(金)

※ 当日空席あれば参加可

申 県国際交流協会

054-202-3411

平成25年度全国統一防火標語

消すまでは
心の警報

ONのまま



高齢者医療費助成制度

受付期間は1月8日～31日



社会福祉課

995-1819

対象者 / ① 平成26年1月1日に、市内に住所がある当県後期高齢者医療の被保険者の方(平成26年1月1日以前に、死亡または転出された方は対象外) ② 医療機関などで受診したときに市内に住所がある方 ③ 後期高齢者医療の保険料に未納がない方

助成内容 / 対象者が平成25年1月1日から12月31日までに医療機関、薬局、柔道整復師施術所などに支払った後期高齢者医療保険適用の自己負担分の合計について、助成します。※ 上限額に満たない場合でも申請は可能です。

〈表〉

年額10,000円を上限として助成	昭和9年4月1日以前に生まれた方、または、県後期高齢者医療の被保険者で重度障害者医療費助成金受給者証をお持ちの方
年額6,000円を上限として助成	上記以外の県後期高齢者医療の被保険者

申請に必要なもの / ● 該当の医療費の領収書(原本) ● 後期高齢者医療被保険者証 ● 対象者名義の預金通帳 ● 印鑑(認め印で可) ● 重度障害者医療費助成金受給者証(お持ちの方のみ)

受付会場	受付日 (平成26年1月)	受付時間
市役所地下 会議室A・B	8日(水) ～31日(金)	9:00～16:30
深良支所	16日(木) 17日(金)	9:00～16:00 9:00～12:00
富岡支所	20日(月) 21日(火)	9:00～16:00 9:00～12:00
須山支所	23日(木) 24日(金)	9:00～16:00 9:00～12:00
市役所地下 会議室A・B	19日(日) ※ 休日受付	9:00～12:00

有料
広告

HARLEY-DAVIDSON アットホームな校風～思いやりの心と、ゆとりある
ハーレー大型二輪 プリウス教習車
マニユアル教習

教習車種
● 普通車(MT・AT) ● 普通二種(MT・AT)
● 普通二輪(MT・AT) ● 普通二輪小型(MT・AT) ● 大型二輪(MT) 18歳以上

無料スクールバス路線 ● 三島、長泉方面 ● 裾野方面 ● 御殿場方面
● 佐野見晴台・芙蓉台他 ※自宅まで送迎あります。

静岡県公安委員会指定 **すその中央自動車学校**
SUSONO CHUO DRIVING SCHOOL
〒410-1123 裾野市伊豆島田539番地
☎055-992-2500 http://www.susochu-ds.co.jp

興友ハウスをパートナーとして、新築された「OB様」のお宅の見学。
体験した先輩に「本音」を含めてお話を伺いながら施工事例をご体感ください。
それぞれ「machplan」をフル活用した個性豊かなお宅です。
家づくりを真剣にご検討の方はぜひどうぞ!!

「先輩に訊く!!」OB個別訪問見学受付中!!

matchplan 株式会社 興友ハウス
裾野市住宅建設助成金対象工務店
www.ko-u.co.jp/
裾野市伊豆島田814-3
Tel.055-993-5896

建設業許可 静岡県知事(第-24)第27535号 公益社団法人全国宅地建物取引業保証協会会員 静岡県知事(5)第10786号



相談 Counseling

年金相談

年金事務所の職員が、諸届出の受付や手続きの相談に応じます。

時 平成 26 年 1 月 23 日(木)

所 市役所 1 階相談室

定 14 人程度 (先着順)

申 事前に電話または窓口で予約してください。

期 1 月 9 日(木)

国保年金課 995-1813

子育て、子どもの発達支援の無料相談

子育ての悩みや発達の気になる子どもについての相談に、専門員が応じます。予約が必要です。時間はいずれも 9 時～ 15 時です。

●裾野会場

時 平成 26 年 1 月 8 日(木)、15 日(木)、17 日(金)、22 日(木)、24 日(金)、29 日(木)、31 日(金)

所 生涯学習センター

●御殿場会場

時 平成 26 年 1 月 6 日(月)、20 日(月)、27 日(月)

所 富岳学園 (御殿場市大坂 361-1)

富岳学園 0550-87-0717

1 月 水道工事当番店

※工事、修理は有料です。

1 日(水)	工管設 993-1603
2 日(木)	(有)北住設機器 993-1250
3 日(金)	小川設備工事店 993-2074
4 日(土)	(有)荻田水道工事店 997-0701
5 日(日)	パイピング横山 992-3329
11 日(土)	(有)井上設備工業 997-4578
12 日(日)	(有)古谷設備工業 992-5379
13 日(月)	(有)杉本住宅設備機器 997-0983
18 日(土)	丸伸設備工業 997-3463
19 日(日)	(有)細野設備 992-2465
25 日(土)	駿東管工 992-5728
26 日(日)	(株)小島屋商会 998-0019

データバンク

12 月 1 日現在

人口	53,873人 (±0人)
男	27,540人 (+8人)
女	26,333人 (-8人)
世帯	21,336世帯 (+17世帯)
内、外国人登録	704人 352世帯

1 月 税金・料金

納付期限：1 月 31 日(金)

市県民税	第 4 期分
国民健康保険税	第 7 期分
介護保険料	第 7 期分
後期高齢者医療保険料	第 6 期分

1 月 カレンダー

1 日(水)	深良地区元旦マラソン・駅伝
11 日(土)	新成人者祝賀駅伝大会
12 日(日)	消防出初式 成人式 交通指導員視閲式
26 日(日)	市長選挙・市議会議員補欠選挙投開票日

教育長に 風間氏が就任

風間^{ただつぐ}忠純氏 (清水町・62 歳) が 12 月 2 日付で新たに教育長に就任しました。



有料広告

みゆちゃんも 5年間学んだ 集中力・記憶力を育てる 幼児教室

右脳

2014 1/12 日
10:00～・13:30～

お電話は 今すぐ! ☎055(993)0110 受付中!

七田チャイルドアカデミー 裾野教室 マックスパリュ東 150m 20 台まで駐車可 裾野市麦塚 20-2

無料体験レッスン

高速右脳レッスンで 集中力も抜群に!

みゆちゃん限定の 動画公開中

七田 検索

天才子役 生後6ヶ月の赤ちゃんから入室できます

幼児右脳コース (生後6ヶ月～年長)

小学生コース (小1～小3) 胎教コース