



お知らせ Announcement

年金相談

年金事務所の職員が、諸届出の受付や手続きの相談に応じます。

時 12月18日(木) 10時～13時

所 市役所1階市民相談室

定 14人程度(先着順)

申 事前にお申し込みください。

※電話可

期 12月4日(木)

☎ 国保年金課 995-1813

認知症を語る会

介護による悩みを共有する機会や最新の介護情報を提供します。

時 12月5日(金) 13時30分～15時

所 福祉保健会館1階市民活動センター

対 認知症の方を介護している家族の方

☎ 市介護家族の会(中村)

993-2508

J-ALERTの自動試験放送

J-ALERTの全国一斉自動放送の試験を行います。市でも広報無線で試験放送を流します。

時 11月28日(金) 11時ごろ

放送内容 / 「これは試験放送です」
×3 + 「こちらは広報そのです」
+チャイム

☎ 防災交通課 995-1817

富士スピードウェイ 無料入場デー

市内に住んでいるか通勤・通学している方とその同伴者は無料で入場できます。ゲート係員に証明できるものを提示してください。

〈対象日・対象レース〉

12月6日(土)・7日(日) 2014富士
チャンピオンレースシリーズ第6
戦、Vitz Dream Cup 2014

☎ 富士スピードウェイ

0550-78-2312

市介護家族の会交流会 “文化祭”

時 12月6日(土) 13時～15時

所 老人福祉センター大広間(福祉保健会館)

内 歌や踊りのステージ、作品の展示

☎ 市介護家族の会(杉山)

997-1133

わらうのん in すその

“楽しく笑って健康になろう”を合言葉に思いっきり笑って心身ともに健康になりましょう。

時 12月6日(土) 10時～14時

所 市民文化センター展示室

内 ●笑いの講演会(山口アマゾンなす子さんの爆笑講演) ●笑って健康になるラフターヨガの体験 ●ラフターヨガ、スリーA、タッピングタッチの紹介展示・体験 ●笑い顔コンテストなど

☎ 裾野ラフタークラブ(志田)

080-2615-0841

不発弾事故絶無のために！

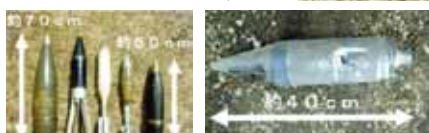
不発弾事故を防ぐ3箇条「**入らない!**」「**さわらない!**」「**まず連絡!**」

1 「入らない!」

演習場では、射撃訓練や爆破訓練を行っていて大変危険です。このため、演習場の土地所有者、入会組合の関係者以外の一般の方は、演習場内に入ることは禁止されています。(法令により罰せられます)

2 「さわらない!」

演習場内で写真のような砲弾などを発見した場合は、絶対にふれないでください。非常に危険です。



3 「まず連絡!」

演習場内で砲弾などを見つけた場合は、現状のままにして、その場所を富士学校へ連絡してください。

なお、演習場外で見つけた場合は、最寄りの警察へ連絡してください。

不発弾を見つけた場合の連絡先

☎ 0550-75-2311

平日 ▶ 富士学校 演習場管理課
内線 2291

土日・祭日 ▶ 富士学校 当直
内線 2302

～ 安全を確保するために ～

- ① 自衛隊は、定期的に不発弾捜索を行っています。
② 米軍も捜索に協力しています。
③ 赤い柵を設置して、特に危険な地域を標示しています。



写真提供 「陸上自衛隊富士学校」



時日時 **所**会場 **対**対象 **内**内容 **定**定員 **費**参加費・使用料など **持**持ち物 **申**申込・申込方法
期申込期限・期間 **他**その他 **問**問合せ **HP** Web **✉** Mail **FAX** FAX

学校開放調整会議

学校体育施設を使用する場合は、必ずこの会議に出席してください。

地区	とき	ところ
東	12月3日(水)	生涯学習センター
深良	12月5日(金)	
須山	12月9日(火)	須山コミュニティセンター
西	12月10日(水)	生涯学習センター
富岡	12月11日(木)	

時間はいずれも 19 時～

☎生涯学習課 992-3800

就職面接会 大学生等就職フェア

時 12月17日(水) 12時～16時

所 キラメッセぬまづ多目的ホール

対 平成27年3月卒業予定の大学院、大学、短大、高専、専修学校などの学生、卒業3年以内の求職者

内 ●企業の人事担当者との面談・面接・選考 ●就職相談など

☎ 県雇用推進課 054-221-2573

医療従事者の業務従事届

医師、歯科医師、薬剤師、保健師、助産師、看護師、准看護師、歯科衛生士、歯科技工士は、各法律により2年に1度、12月31日現在の就業状況を届け出なければなりません。12月中旬ごろ、県から届出票を配付するので、期限までに就業地を管轄する保健所へ提出してください。

提出期限 / 平成27年1月15日(木)

☎ ●医師・歯科医師・薬剤師 ▶ 県健康福祉部管理局政策監付企画班
054-221-3357

●保健師、助産師、看護師、准看護師、歯科衛生士、歯科技工士 ▶ 県地域医療課 054-221-2407

男性介護者交流会

時 11月29日(土) 13時30分～15時30分

所 福祉保健会館3階会議室

対 男性の介護者、介護職員など

内 介護仲間との情報交換、病気や薬、介護保険サービスなどの相談

申 住所、氏名、電話番号を明記し、介護家族の会へ FAX (993-5874) でお申し込みください。地域包括支援センター、北部包括支援センター、担当のケアマネージャーへ申し込むこともできます

期 11月25日(火)

☎ 市介護家族の会(勝又) 992-2495

風しんワクチン接種費用の一部助成

妊娠初期に風しんにかかると、赤ちゃんが先天性風しん症候群になることがあります。市では、風しんワクチン接種費用の一部を助成します。

対 接種当日、市に住民登録があり、風しん抗体検査を受け、抗体が低い(抗体価がHI法で16倍以下、EIA法で8.0未満)次の方
 ・妊娠している女性の同居家族
 ・妊娠を希望する女性(妊娠している方は接種できません)

助成額 / ●MR(麻しん・風しん混合)ワクチン ▶ 上限5,000円
 ●風しんワクチン ▶ 上限4,000円

助成回数 / 1人1回

助成対象 / 4月1日(火)から平成27年3月31日(火)までに受けた風しんワクチンの接種費用

申 接種後、申請してください。

期 平成27年4月15日(水)

☎ 健康推進課 992-5711

人権相談は偶数月の20日 人権週間12月4日～10日

市内には、6人の人権擁護委員がいます。隣人とのめんど、いじめ、差別、DV、そのほかの人権問題の相談に応じています。

時 偶数月の20日 10時～12時・13時～15時 ※20日が土日・祝日の場合は、その直後の平日

所 市役所会議室

《人権の花パネル・人権ポスター展》
人権週間にちなみ開催します。

時 12月5日(金)～10日(水) 10時～18時
※最終日は17時まで

所 イシバシプラザ4階ホール(沼津市高島本町)

☎ 広報室 995-1802

犯罪被害者の相談窓口

11月25日(火)から12月1日(月)は犯罪被害者週間です。

●警察署総合相談

24時間、県内の27警察署で受付。

●ひまわり窓口

交番の女性警察官が、随時対応。

●県警ふれあい相談室

054-254-9110 (24時間対応)

#9110(プッシュ回線・24時間受付)

●性犯罪110番

0120-783-870

と き / (月)～(金) 8時30分～17時15分

●少年サポートセンター

0120-783-410

と き / (月)～(金) 8時30分～17時15分

●暴力相談専用電話

0120-548-930 (24時間対応)

☎ 裾野警察署警務課 995-0110



お知らせ Announcement

看護職のための 合同就職相談会

時 12月6日(土) 11時30分～15時30分

所 三島商工会議所

対 未就業看護職と定年退職や退職・
転居予定などの看護職

内 ●個別ブース(45施設)による
施設紹介・就職相談 ●ナースセン
ター就業相談員による就業相談 ●
再就職した看護職との懇談

☎ 県ナースセンター
054-202-1761



募集 Recruitment

静岡看護学校一般入学生

試験日 / 平成27年1月15日(木)

対 次のいずれかを満たし、看護学生
として学業に専念できる方

●高等学校または中等教育学校を
卒業した方(平成27年3月卒業
見込みを含む)

●通常の課程による12年の学校
教育を修了した方

●高等学校または中等教育学校を
卒業した方と同等以上の学力があ
ると認められる方

出願期間 / 12月8日(月)～平成27
年1月7日(水)15時〔必着〕

☎ 静岡医療センター附属静岡看護学
校入試係 976-5455

市民協働による まちづくり講演会

地域づくりのノウハウを学びます。

時 12月2日(火) 19時～

所 生涯学習センター3階学習ホール

定 150人

内 講師 ▶ 櫻井常矢さん(高崎経済大
学教授)

申 事前にお申し込みください。

☎ 地域振興課 995-1874

平成27年度放課後児童室 の入室児童募集

対 平成27年度に市内の小学校に
通学する新1～3年生で、保護
者が勤務などで放課後に面倒を
見られない児童

申込書の配布・受付期間 / 12月
1日(月)から19日(金)

申込書の配布・受付場所 / 各放課
後児童室



放課後児童室の入室説明会

問合せ / 各放課後児童室・子ども教育課 995-1822

申し込みは不要です。直接、会場にお越しください。

所 各放課後児童室

対 平成27年度に放課後児童室に入室を希望する児童の保護者

放課後児童室名	電話番号	とき
東小	992-4282	12月1日(月) 19時～20時
西小	992-5580	12月4日(木) 19時～20時
深良小	992-7336	12月5日(金) 18時～19時
富岡第一小	997-1116	12月5日(金) 19時～20時
富岡第二小	090-1412-0534	12月3日(水) 18時～19時
須山小	998-0066	
向田小	993-7400	12月5日(金) 19時～20時30分
千福が丘小	992-4300	12月2日(火) 19時～20時
南小	993-6556	12月3日(水) 18時～18時30分

HARLEY-DAVIDSONハーレー大型二輪
マニュアル教習

XL883R



教習車種

●普通車(MT・AT) ●普通二種(MT・AT)
●大型二輪(MT) 18歳以上 ●普通二輪(MT・AT) ●普通二輪小型(MT・AT)年忘れ紅白ネタ合戦! 爆笑スーパーライブ in ながいずみ!
当校創立35周年を記念して協賛する松竹芸能お笑いライブ!! キンタローや安田大サーカスなど人気芸人が具皇に集結!!

静岡県公安委員会指定

すその中央自動車学校

SUSONO CHUO DRIVING SCHOOL

☎ 055-992-2500

〒410-1123 裾野市伊豆島田539番地
http://www.susochu-ds.co.jpアットホームな校風～思いやりの心と、ゆとりある
ドライバーの養成～

プリウス教習車



外科・内科
胃腸内科・肛門外科

鈴木医院

裾野市佐野1471-1 P有 ☎ 055(993)0430(代)



県立東部看護専門学校
一般入学試験

試験日／●看護1学科▶(1次)平成27年1月14日(水)(2次)平成27年1月30日(金)

●看護2学科▶(1次・2次)平成27年1月14日(水)

対●看護1科▶高等学校を卒業した方(平成27年3月卒業見込みを含む)または同等以上の学力がある方
●看護2科▶高等学校を卒業した(平成27年3月卒業見込みを含む)准看護師または准看護師免許を持ち3年以上業務に従事した方

出願期間／12月2日(火)～16日(火)

☎県立東部看護専門学校総務課
971-2135

沼津視覚特別支援学校
高等部保健療科入学

県立沼津視覚特別支援学校には、社会復帰を目指す成人の方のために、あん摩マッサージ指圧師の国家試験の受験資格を取得するコース(保健療科)があります。

対 次のいずれかに該当する方

- ・両眼の資力が、おおむね0.3未満の方
- ・視力以外の視機能障害が高度な方(視野狭窄、複視など)
- ・近い将来、視力が著しく低下する恐れのある方

他・修業期間は3年です。

・授業料、教科書代、入学金などは無料です

・所得により、通学定期代、給食費が補助されます。

・入学や視覚障害についての相談を受け付けています。

・年齢制限はありません。

☎県立沼津視覚特別支援学校
921-2099

男女共同参画防災講演会

地域の防災について男女共同参画の視点から学びます。

時 11月27日(木) 19時～

所 生涯学習センター3階学習ホール

定 190人

内 講師▶池田恵子さん(静岡大学教授)

申 事前に申し込みください。

☎地域振興課 995-1874

12月 水道工事当番店

※工事、修理は有料です。

6日(土)	(有)古谷設備工業 ☎992-5379
7日(日)	(有)杉山産業 ☎992-1131
13日(土)	(有)杉本住宅設備機器 ☎997-0983
14日(日)	(有)荻田水道工事店 ☎997-0701
20日(土)	(有)細野設備 ☎992-2465
21日(日)	パイピング横山 ☎992-3329
23日(火)	(株)駿東管工 ☎992-5728
27日(土)	(有)富士設備 ☎997-1507
28日(日)	(有)小沢土建 ☎992-1401
29日(月)	一和設備工業 ☎997-4663
30日(火)	(有)渡辺設備 ☎992-3034
31日(水)	(有)北住設機器 ☎993-1250

データバンク

11月1日現在

人口	53,427人	(-32人)
男	27,259人	(-20人)
女	26,168人	(-12人)
世帯	21,350世帯	(-12世帯)
内、外国人	714人	388世帯

12月 税金・料金

納付期限：12月25日(木)

固定資産税・都市計画税	第3期分
国民健康保険税	第6期分
介護保険料	第6期分
水道料金・下水道使用料	第5期分
納付期限：平成27年1月5日(月)	
後期高齢者医療保険料	第5期分

12月 カレンダー

11月27日(木)～12月10日(水)	市議会12月定例会
6日(土)	しずおか市町対抗 駅伝競走大会
14日(日)	農業まつり
20日(土)	市立幼稚園、小中 学校冬期休業開始
26日(金)	市役所仕事納め

有料広告

無限の可能性を引き出す
高速右脳レッスン
フラッシュカードに集中!

みゆちゃん5年間学んだ集中力・記憶力を育てる
幼児教室

天才子役
生後6ヶ月の赤ちゃんから入室できます
幼児右脳コース(生後6ヶ月～年長)
小学生コース・ハッピーベビーコース

右脳

裾野教室
無料体験レッスン
11月30日(日)1月11日(日)
①10:00～②13:30～
日・祝・夜も受付中!

1歳2ヶ月児クラス
お電話は
055(993)0110

みゆちゃん
の
動画公開中
七田 検索

裾野教室 マックスパリュ東150m 20台まで駐車可 裾野市麦塚20-2