



申申込・申込方法 問問合せ先 対対象 内内容 時日時 所会場 参参加費・使用料など 定定員 持持ち物
期申込期限・期間 他その他 問問合せ Web Web Mail Mail FAX FAX



お知らせ Announcement

国保高齢受給者証新規交付会

6月1日(土)から次の方が対象となり、次のとおり受給者証を交付します。

時 5月29日(水) 9時45分～11時30分

所 福祉保健会館研修室

対 昭和18年5月2日～6月1日に生まれた方

通知 対象の方には事前に、はがきでお知らせします。転入してきた方や通知のない方のご連絡ください。

問 国保年金課 995-1814

自動車税の納付

平成25年度の自動車税の納期限は5月31日(金)です。最寄りの金融機関、ゆうちょ銀行(郵便局)、またはコンビニで納付をお願いします。

●納付できるコンビニは、納税通知書の裏面に記載されています。

●コンビニでの納付は、5月31日(金)までとなっていますので、ご注意ください。

問 静岡県沼津財務事務所 自動車税課 920-2019

グリーンカフェ花麒麟

花麒麟から小柄沢公園を望む窓辺で優雅にコーヒーを片手に語らいませんか?これまでサービスの受け手であった障がい者が、サービスの担い手となることを目指しております。

営業 毎週(月)～(金) (土)(日)(祭を除く)

9時30分～15時

人気メニュー ●喫茶 ▶ 1位ホットコーヒー、2位アイスコーヒー、3位紅茶 ●軽食 ▶ 1位焼肉定食、

2位うどん、3位豚丼

出張販売 / グリーンカフェ花麒麟では自家製パンの出張販売を行っています。ご希望の方のご連絡ください。

問 グリーンカフェ花麒麟 992-6065

電話相談

「子ども・家庭110番」

県では「子ども・家庭110番」を設置し、子どもの問題、親子関係などの家庭に関する問題、子育ての悩みなどについて電話での相談に応じています。

内容についての秘密は固く守り、匿名での相談も受け付けます。

時 平日 ▶ 9時～20時

土日 ▶ 9時～17時

※祝日、年末年始はお休みです。

問 子ども110番 924-4152

美化センターへの ごみの直接持ち込み休止

美化センターの施設点検整備のため、次の日はごみの直接持ち込みができません。

時 5月29日(水)

問 美化センター 992-3210

市県民税の課税証明書 発行開始日

平成25年度市県民税の課税証明書発行開始日については次のとおりです。

●窓口(管理納税課・市民税課・市民課・各支所) ▶ 6月7日(金)～

発行手数料 / 300円

※徴収方法が特別徴収の方(毎月の給与などから引かれている方)は、

5月10日(金)から発行できます。

持 本人確認できるもの、認印

●自動交付機(市役所2機・生涯学習センター1機) ▶ 6月15日(土)～

発行手数料 / 200円

※自動交付機の稼働時間

・市役所正面玄関

1月4日～12月28日の8時～20時

・市役所1階ホール

開庁日の8時30分～17時15分

・生涯学習センター

開館日の8時30分～20時

持 暗証番号登録された市民カード、住民基本台帳カード

問 市民税課 995-1810

管理納税課 995-1811



第37回富士裾野 高原マラソン大会 交通規制

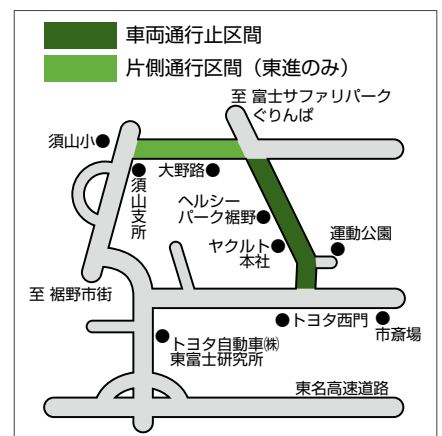
5月12日(日)に富士裾野高原マラソン大会が行われます。このため、会場周辺の一部道路で交通規制を行います。

時 5月12日(日)

全面通行止め ▶ 9時30分～12時30分

片側通行 ▶ 10時～12時

問 富士裾野高原マラソン大会実行委員会 992-6636





募集 Recruitment

市民体育館トレーニング室 利用者講習会

この講習会で正しい利用方法を学んだ方は、市民体育館トレーニング室が利用できます。

時 5月7日(火) 10時～11時40分、
5月31日(金) 19時～20時40分

所 市民体育館

対 15歳以上の方(中学生を除く)

費 100円

持 運動可能な服装、タオル、体育館シューズ

☎ 市民体育館 993-0303

第1回一般公募 普通救命講習会参加者

時 5月18日(土) 9時～12時

所 市消防庁舎3階災害対策室

内 AED(自動体外式除細動器)を用いた心肺蘇生法の習得

対 中学生以上の方

定 30名(先着順)

費 無料

申 所定の申込用紙に必要事項を記入し、消防署、茶畑分遣所、須山分遣所にお申し込みください。申込用紙は市ホームページからダウンロードできます。

☎ 消防署救急係 995-0119

駿東地域職業訓練センター 6月講座

内 ●受験対策コース▶第二種電気工事士受験対策講座(実技試験対策)
●特別教育コース▶刈払機の安全衛生講習、低圧電気特別教育、アーク溶接特別教育、職長教育・安全衛生責任者(建設業対応) ●技能講習▶小型移動式クレーン運転技能

講習●パソコンコース▶パソコン入門(ビギナーズコース)、ワード基礎、ワード活用、エクセル基礎、エクセル活用、夜間アクセス基礎、夜間ワード活用、パソコン財務会計 ●カルチャーコース▶夜間英会話、アロマ教室、フラワーアレンジメント、手作り木綿ぞうり教室、絵画教室、実用書道教室

☎ 駿東地域職業訓練センター
0550-87-3322

県立静岡がんセンター ボランティア募集

静岡がんセンターでは、職員と協働してボランティア活動に参加いただける方を募集しています。

時 5月18日(土)、6月8日(土)(どちらか一方にご参加ください)

所 静岡がんセンター研究所1階
しおさいホール

定 各50人

他 ボランティア活動の条件は、原則として「週1回以上、1日ゆったりと」です。

申 はがきに①参加希望日②郵便番号③住所④氏名⑤年齢⑥電話番号を記入して、下記申込先まで郵送してください。

期 5月10日(金)

申込先 / 〒411-8777 駿東郡長泉町下長窪1007 静岡がんセンター事務局総務課企画人材班

※申込受付が完了した方には参加要項を送付します。

☎ 県立静岡がんセンター 事務局総務課企画人材班 989-5743

男女共同参画推進 モデル地区・団体

モデル地区を指定し、活動のための交付金を交付し支援します。地域の特色を活かした男女共同参画を推

進し男女共同参画意識の向上を図るため、モデル地区・団体を募集します。

時 平成25年～26年度の2年間

期 5月1日(水)～17日(金)

☎ 地域振興課 995-1874



イベント Events

米軍海兵隊キャンプ富士 フレンドシップ フェスティバル2013

富士のふもとの米軍基地に遊びに来ませんか?

時 5月11日(土)

野外 ▶ 11時～19時

クラブ ▶ 夕方～深夜(20歳未満入場不可)

所 米軍キャンプ富士(御殿場市中畑2092)

※富士急バス「滝が原自衛隊」バス停下車すぐ

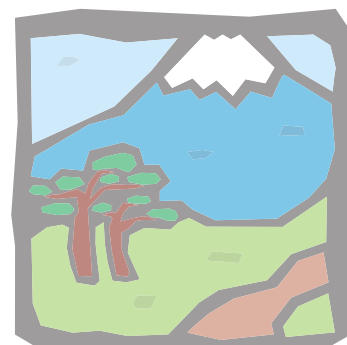
費 入場料、駐車料無料

他 ●身分証の提示を求められる場合があります ●盲導犬以外のペットの入場はできません ●持ち込み禁止物品があります(ガラス製品など)

☎ キャンプ富士 MCCS
0550-89-6102

内線 224-8624(MCCS オフィス)

🌐 <http://www.mccsfuji.com/>





不発弾事故絶無のために！

皆さまのご理解と
ご協力をお願いします

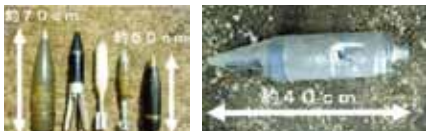
不発弾事故を防ぐ**3箇条**「**入らない!**」「**さわらない!**」「**まず連絡!**」

1 「入らない!」

演習場では、射撃訓練や爆破訓練を行っており大変危険なため、演習場の土地所有者、入会組合の関係者以外の**一般の方は、演習場内に入ることは禁止**されています。(法令により罰せられます。)

2 「さわらない!」

演習場内で写真のような砲弾などを発見した場合は、非常に危険です。**絶対ふれないで**ください。



3 「まず連絡!」

演習場内で砲弾などを見つけた場合は、**現状のままにして、その場所を富士学校へ連絡**してください。なお、演習場外で見つけた場合は、最寄りの警察へ連絡してください。

不発弾を見つけた場合の連絡先

☎ 0550-75-2311

平日 ▶ 富士学校 演習場管理課
内線 2291

土日・祭日 ▶
富士学校 駐屯地 当直
内線 2302

～ 安全を確保するために ～

- ① 自衛隊は、定期的に不発弾捜索を行っています。
- ② 米軍も捜索に協力しています。
- ③ 赤い柵を設置して、特に危険な地域を標示しています。



写真提供 「陸上自衛隊富士学校」

みんなの広場

広報すその「みんなの広場」に載ってみませんか？



秘書課広報室 995-1802

wagaya-star@city.susono.shizuoka.jp

■わがやのスター

対市内にお住まいの3歳0カ月までのお子さん

☎電話またはメールで以下の項目をご連絡ください。①わがやのスター②お子さんの名前(漢字・フリガナ)③お子さんの誕生日④住所⑤電話番号⑥保護者の名前

※掲載するときは、あらかじめ秘書課広報室から連絡をします。

※写真は原則としてご準備いただいたものを掲載します。

※3歳1カ月以上のお子さんの掲載はできません。枠も限られていますので、早めのお申し込みをお願いします。

■今月の一枚

市内で撮れた、きれいな風景、楽しいイベントなど、いろいろな写真を募集しています。撮影した自慢の写真を広報紙でみなさんに紹介してみませんか？

☎電話またはメールで以下の項目をご連絡ください。①今月の一枚②名前(漢字・フリガナ)③住所④電話番号⑤写真のタイトル⑥撮影年月日

※メールの場合は、写真を添付してください。

■団体・サークル紹介

市内に拠点を持つ団体、サークルを紹介し、活動の応援をします！

☎電話またはメールで以下の項目

をご連絡ください。①団体・サークル紹介②サークル名③活動内容④代表者名⑤代表者電話番号
※掲載には基準があるため、掲載できない場合もあります。

■アングル

市内にお住まい、または通勤・通学されている「ときの人」を紹介します。特に顕著な活動や結果を残された方を皆さんに紹介します。

☎電話またはメールで以下の項目をご連絡ください。①アングル②名前③活動、表彰内容④電話番号

※掲載には基準があります。



裾野市海外友好協会英会話サークル

市海外友好協会では会員向けの英会話講座を開催しています。学校の勉強ではないのでテストもありませんし、楽しく生きた英語に接することができます。自分にあったクラスを探してLet's try!!

講座名	曜日	時間	月額(※)	区分
小学生クラス(3年生以上)	木	17:00~17:50	4,000円	
中学生・高校生クラス	月	19:00~19:50	3,000円	
一般(高校生以上) 午前の部	月	10:00~11:30	4,000円	中、上級
	火			初級
	水			中級
	木			初級
一般(高校生以上) 昼の部	水	11:40~12:40	3,000円	中、上級
	木	13:00~14:00		初級
一般(高校生以上) 夜の部	月	19:30~21:00	4,000円	初級
	火	20:00~21:00	3,000円	
	水	19:30~21:00	4,000円	
	木			

※家族割引あり

※体験授業も受け付けています。
詳しくはお問い合わせください。

所 裾野市海外友好協会(佐野921-3)

定 各クラス数名

他 市海外友好協会は民間のボランティア団体です。レッスンに参加される方は協会に入会していただき、当協会の趣旨に賛同していただける方に限ります。
※年会費 3,000円が掛かります。

申 電話または直接申し込まれる場合は(月)、(水)、(金) 13時~16時にお問い合わせください。

☎ 裾野市海外友好協会
993-9695

✉ info@sofa-jp.org



消費者相談室

Q 電話で「投資に興味はないか。原発事故で火力発電が増えればCO₂(二酸化炭素)が増えるので、排出権取引の価格があがる」とCO₂排出権取引の勧誘を受けた。仕組みはよくわからなかったが、もうかるというので400万円払った。その後、価値が半減したといつて次々と追加金を請求される。契約を解除したい。

A CO₂排出権取引の儲け話に関する相談が急増しています。この取引はCO₂排出権のCFD(差金決済)取引を行っているものと考えられ、ハイリスクで複雑なものです。絶対に手を出すのはやめましょう。話を聞くうちに断れなくなり契約してしまう例も多く見られます。もうけ話にはくれぐれも注意してください。



消費生活センター
995-1854



消費生活センター便り

クレジットカードの利用は計画的に!

クレジットカードは、手持ちの現金がなくても欲しいものが買える便利なものです。でも、後払いであるクレジットカードを使用することは、借金をするのと同じことです。



仕組みを理解して、計画的に上手に利用しましょう。

カードを使う前にまず考えよう!!

- ① 本当にその商品は必要ですか?
- ② 支払方法や手数料など契約内容を正しく理解していますか?
- ③ 収入の内から支払っていくことができますか?

有料広告

HARLEY-DAVIDSON

ハーレー大型二輪
マニュアル教習

XL883R



教習車種

- 普通車(MT・AT) ●普通三種(MT・AT)
 - 普通二輪(MT・AT) ●普通二輪小型(MT・AT) ●大型二輪(MT) 18歳以上
- 各プランや教習料金は、お気軽にお問い合わせ下さい。
(乗員3名同乗有り)

無料スクールバス路線

- 三島、長泉方面 ●裾野方面 ●御殿場方面
- 佐野見晴台・芙蓉台他 ※自宅まで送迎あります。

静岡県公安委員会指定

すその中央自動車学校

SUSONO CHUO DRIVING SCHOOL

☎055-992-2500

〒410-1123 裾野市伊豆島田539番地
http://www.susochu-ds.co.jp

不動産ギャラリー OPEN!

裾野市住宅建設促進事業 補助金 50万円 対象工務店です!

お客様の「こうしたい」をすべて形に

match plan

～イメージを形にする～

マッチプラン

建設業許可 静岡県知事(般-24)第27535号
社団法人全国宅地建物取引業保証協会会員 静岡県知事(5)第10786号

不動産コンサルティング
株式会社 興友ハウス

Tel.055-993-5896

裾野市伊豆島田 814-3
http://www.ko-u.co.jp/

興友ハウス 検索