



## お知らせ Announcement

### 社会福祉大会の日程変更

平成26年市政カレンダーに記載されている社会福祉大会の日程が変更となりました。

**時**変更前 7月5日(土) 13時～16時  
変更後 7月12日(土) 13時～16時

**☎**社会福祉課 995-1819

### 蚊とハエ用薬剤の無料配布

蚊とハエをなくす実践運動として、防疫用薬剤を無料で8月29日(金)まで配布します。

**配布薬剤**／蚊とハエ用発砲錠剤(幼虫の成長を抑え、成虫にさせないための錠剤)

**配布個数**／1世帯2袋まで(1袋2錠入り)

**配布場所**／生活環境課・各支所

**☎**生活環境課 995-1816

### 児童手当の支給

6月10日(火)は児童手当の支給日です。児童手当は、認定請求をした月の翌月分から支給事由の消滅した月分まで支給されます。

#### 支給額(月額)

3歳未満▶15,000円  
3～12歳(第1・2子)▶10,000円  
3～12歳(第3子以降)▶15,000円  
中学生▶10,000円

所得が制限額を超えている方の児童▶5,000円

※4カ月分をまとめて支給します。

**支給日**／6月、10月、2月の10日(土日・祝日の場合はその直前の平日)

**支給方法**／指定口座に振込

6月は児童手当の更新手続きの月です。受給資格者の方には6月上旬に現況届をお送りしますので、手続きを行ってください。

**☎**子育て支援室 995-1841

### 婦人会衣料リサイクル販売

婦人会が古着の回収と販売を行います。回収したものは100円程度で販売し、売り上げの一部を社会福祉協議会に寄付します。残った衣料は、リサイクルの資源として業者に引き渡します。

<b>とき</b>	6月14日(土) 13:30～15:00	6月15日(日) 10:00～14:00
<b>内容</b>	衣料回収	衣料回収、販売
<b>ところ</b>	生涯学習センター1階 富岡第一小学校 校用務員室 旧勤労青少年ホーム	生涯学習センター1階

**他**衣料は洗濯し、そのまま着ることができる状態のものを、ひもで縛ってお持ちください。ビニール製品、ぬれたもの、布団類は回収しません。

**☎**生涯学習課 992-3800

世界遺産富士山  
登録1周年

## 記念イベントを富士山資料館で開催

— 6月21日(土)～26日(木)は入館料無料！

### 世界遺産認定書のレプリカの展示

市に届いた認定書のレプリカを常設展示します。

**時**6月21日(土)～



### 絵手紙コーナー開設

富士山にちなんだ絵で手紙を書きましょう。

**時**6月22日(日)  
10時～12時、13時～15時30分

### 特別展 「富士山の信仰と文化」

富士山信仰や須山浅間神社、須山村の歴史や文化に関する富士山資料館所蔵・保管の古文書、民具などを展示します。

**時**7月19日(土)～10月13日(月)

**所**特別展示室

### 富士山本宮浅間大社の資料展示

富士山の信仰と文化に関する資料を展示します。

**時**6月21日(土)～8月3日(日)

**所**本館展示室

### 富士山資料館

**開館時間**／9時～16時30分

**休館日**／毎週月曜日(祝日の場合は開館)、祝日の翌日

**入館料**／大人210円

小・中学生100円

**☎**998-1325



時日時 所会場 対対象 内内容 定定員 費参加費・使用料など 持持ち物 申申込・申込方法  
 期申込期限・期間 他その他 問問合せ HP Web Mail FAX

## 男女共同参画週間

～6月23日(月)から29日(日)まで～

男性と女性が、職場で、学校で、地域で、家庭で、それぞれの個性と能力を發揮できる男女共同参画社会を実現するためには、みなさん一人ひとりの取り組みが必要です。

### 男女共同参画社会基本法では、男女共同参画社会の実現のため5本の柱を掲げています。

- 男女の人権の尊重
- 国際的協調
- 社会における制度または慣行についての配慮
- 家庭生活における活動と他の活動の両立
- 政策などの立案と決定への共同参画

☎地域振興課 995-1874

### 臨時無料電話法律相談

#### 女性の権利110番を実施



県弁護士会が女性の権利についての悩みに応え、現状を把握するとともに社会の関心を高めるために、臨時無料電話相談を実施します。

時 6月28日(土) 10時～16時

☎離婚や育児の悩みや金銭問題、雇用、労働環境の悩みなど、女性が生活する上で出会うさまざまな法律問題について幅広く相談に応じます。

#### 電話番号

静岡：054-252-1190

沼津：933-2337

浜松：053-455-2341

☎県弁護士会 054-252-0008

### 静岡の美100選

県内の風景を中心に、祭礼・芸能・年中行事の絵画などを展示します。富士山麓環境写真展を同時開催します。

時 6月12日(木)～26日(木) 9時30分～16時 ※最終日は15時まで

所 県立富士山麓山の村

☎ 県立富士山麓山の村  
0545-36-2236

### 国保高齢受給者証新規交付会

7月1日(火)から次の方が対象となり、受給者証を交付します。

時 6月26日(木) 10時20分～11時20分

所 福祉保健会館研修室

対 昭和19年6月2日～7月1日に生まれた方

通知／対象の方には、事前にはがきでお知らせします。転入してきた方や通知のない方はご連絡ください。

☎ 国保年金課 995-1814



## 募集 Recruitment

### 広告付き玄関マット 教育施設への設置事業者

民間企業などの広告を掲載した玄関マットを教育施設に設置する事業者を募集します。

応募期間／6月1日(日)～15日(日)

※月曜日を除く、受付時間▶8時30分～17時

設置期間／8月1日(金)～平成29年7月31日(日)

内容／広告付き玄関マットを生涯学習センター、富士山資料館、鈴木図書館の市が指定する場所へ設置します。維持管理も設置業者が行います。広告料は0円以上です。

他 ●市広告掲載要綱に基づく審査が行われます。●6月22日(日)までに設置事業者を決定します。

☎ 生涯学習課 992-3800

### 消費生活講座

生活に役立つ情報をお届けします。どなたでも受講できます。受講料は無料です。

時 ① 6月12日(木) 10時～12時

② 7月2日(水) 13時30分～15時30分

③ 7月11日(金) 10時～12時

所 生涯学習センター

#### テーマ

- ① 実践派弁護士は見た 老人介護施設選びのチェックポイント
- ② 老人貧乏にならないためのお金の準備
- ③ くすり・薬草・健康食品

#### 講師

- ① 弁護士 外岡潤さん
- ② 日本貸金業協会 遠藤清一さん
- ③ 県立大学教授 山田静雄さん

定 各回40人(先着順)

申 ☎ 商工観光課 995-1857



## 募集 Recruitment

### 市町対抗駅伝競走大会 合同強化練習会

県市町対抗駅伝競走大会に向けて、合同練習会を開催します。申込は不要です。直接会場にお越しください。

**時** 6月29日(日)・7月13日(日)・  
8月2日(土)・9月23日(火)  
9時～11時

**所** 運動公園陸上競技場 ほか

**対** 市内に住んでいるか通勤・通学している小学生以上の方

**内** 裾野市チームのコーチが陸上競技(中・長距離)の指導をします。

**他** 10月以降も開催予定

**☎** 生涯学習課 992-3800



### 夏の野鳥講座

資料を使って夏の野鳥について学びます。

**時** 7月5日(土) 9時30分～

(1時間30分から2時間程度)

**所** 富士山資料館学習室

**講師** / 日本野鳥の会東富士副代表  
滝 道雄さん

**定** 30人 (先着順)

**費** 入館料 ▶ 大人210円、小・中学生100円

**期** 6月29日(日)

**☎** 富士山資料館 998-1325

### 健康講座

**時** 6月28日(土) 10時～12時

**所** 県総合健康センター

**内** 健康運動指導士・栄養士が、当県ならではの健康長寿の秘訣を解説します。

**期** 6月27日(金)

**☎** 県総合健康センター  
973-7000

### 市スポーツ祭 バドミントン大会

**時** 6月29日(日) 8時30分～17時

**所** 市民体育館

**対** 高校生以上で市バドミントン協会登録者(未登録の方は当日登録可能)

**種目** / ● Aクラス(上級者) 男・女  
● Bクラス(中級者) 男・女  
● Cクラス(初級者) 男・女

※各シングルス・ダブルス

**競技方法** / 個人リーグ戦方式

**費** ● 1種目 ▶ 800円 ● 2種目 ▶  
1,600円(未登録の方で大学生以上は別に協会登録料500円が必要)

**期** 6月1日(日)～6月20日(金)

17時必着

**他** お楽しみ抽選会も開催

**☎** 市民体育館 993-0303  
バドミントン協会(平林)  
994-0045

## 不発弾事故絶無のために！

ご理解とご協力を

お願いします

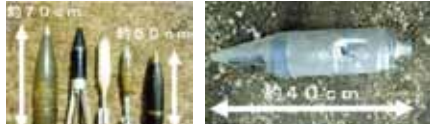
不発弾事故を防ぐ3箇条「入らない!」「さわらない!」「まず連絡!」

### 1 「入らない!」

演習場では、射撃訓練や爆破訓練を行っていて大変危険です。このため、演習場の土地所有者、入会組合の関係者以外の一般の方は、演習場内に入ることは禁止されています。(法令により罰せられます)

### 2 「さわらない!」

演習場内で写真のような砲弾などを発見した場合は、絶対にふれないでください。非常に危険です。



### 3 「まず連絡!」

演習場内で砲弾などを見つけた場合は、現状のままにして、その場所を富士学校へ連絡してください。

なお、演習場外で見つけた場合は、最寄りの警察へ連絡してください。

不発弾を見つけた場合の連絡先

**☎** 0550-75-2311  
平日 ▶ 富士学校 演習場管理課  
内線 2291  
土日・祭日 ▶ 富士学校 学校  
当直 内線 2302

### ～ 安全を確保するために ～

- ① 自衛隊は、定期的に不発弾捜索を行っています。
- ② 米軍も捜索に協力しています。
- ③ 赤い柵を設置して、特に危険な地域を標示しています。



写真提供 「陸上自衛隊富士学校」



## 2014 W杯日本代表試合 パブリックビューイングを 開催!

2014 FIFA ワールドカップでの  
代表試合の応援会を開催します。日  
本チームをみんなで応援しましょう。  
「がんばれ!ニッポン写真展」も  
同時開催します。

### 第1試合 vs コートジボワール

と き / 6月15日(日) 9時~12  
時30分 ※キックオフ▶10時  
ところ / 東地区コミセン

### 第2試合 vs ギリシャ

と き / 6月20日(金) 6時30分  
~9時 ※キックオフ▶7時  
ところ / 市民体育館

### 第3試合 vs コロンビア

と き / 6月25日(水) 4時30分~  
7時30分 ※キックオフ▶5時  
ところ / 市民体育館

※日本チームが勝ち進んだ場合、決  
勝トーナメントの試合の応援会も  
開催します。

☎スポーツ協会 993-0303

## 静岡がんセンター公開講座2014

### よくわかるがん医療

~最先端の治療現場から~

がんセンター専門医による公開講座を開催します。  
対象は高校生以上です。受講料は無料です。

と き	内容 〔 〕は講師 ※敬称略
第1回 7月21日(月)	①がんという病気~治療・ケア・支援~ 〔山口建(総長)〕 ②胃がんの最先端治療 〔小野裕之(副院長兼内視鏡科部長)〕 ③ゲノム医療の未来〔山口建(総長)〕 質疑応答・タウンミーティング
第2回 9月21日(日)	①進行肺がんの最先端治療 〔高橋利明(呼吸器内科部長)〕 ②抗がん治療の皮膚障害・副作用対策 〔清原祥夫(皮膚科部長)〕 ③質疑応答・タウンミーティング
第3回 10月13日(月)	①大腸がんの外科治療 ~QOL向上の取り組み~ 〔絹笠祐介(大腸外科部長)〕 ②骨転移の診断と治療 〔高橋満(副院長)〕 ③質疑応答・タウンミーティング
第4回 11月15日(土)	①切らずに治すがん治療 — 肝臓がんを中心に — 〔新槇剛(IVR科部長)〕 ②転移性脳腫瘍にチャレンジする 〔中洲庸子(脳神経外科部長)〕 ③質疑応答・タウンミーティング

時①第1部 13時~ ②第2部 13時50分~  
③第3部 14時40分~

所三島市民文化会館大ホール

申①郵便番号・住所②氏名③生年月日(西暦)④年齢  
⑤性別⑥職業(学校名)⑦電話番号を記入し、はが  
き、FAX、Eメールでお申し込みください。

申込先/静岡新聞社・静岡放送

事業部「静岡がんセンター公開講座」係

〒422-8670 住所不要

FAX054-284-9031 メール jigyo@shizuokaonline.com

☎静岡新聞社、静岡放送 054-281-9010

と き	内容 〔 〕は講師 ※敬称略
第5回 12月13日(土)	①乳がんの早期発見と早期治療 〔植松孝悦(生理検査科部長)〕 ②①抗がん剤の副作用 ~末梢神経障害~ 〔福田博之(神経内科部長)〕 ②抗がん剤と心臓障害 〔飯田圭(循環器内科部長)〕 ③質疑応答・タウンミーティング
第6回 1月24日(土)	①抗がん剤治療の基礎知識 〔安井博史(副院長兼消化器内科部長)〕 ②①抗がん剤による眼の副作用 〔柏木広哉(眼科部長)〕 ②がん治療と口腔ケア ~がん医療に挑むための口の管理~ 〔百合草健志志(歯科口腔外科部長)〕 ③質疑応答・タウンミーティング
第7回 2月21日(土)	①血液がんの診断と治療 〔池田宇次(血液・幹細胞移植科部長)〕 ②がん医療を俯瞰する〔玉井直(院長)〕 ③質疑応答・タウンミーティング



## 募集 Recruitment

### 駿東地域職業訓練センター 7月講座

**内** ●特別教育コース▶クレーン運転特別教育(5トン未満)、伐木作業の安全衛生講習、職長教育講座(製造業対応) ●パソコンコース▶パソコン入門(ビギナーズコース)、ワード基礎、ワード活用、エクセル基礎、エクセル活用、夜間パソコン入門、夜間アクセス基礎、夜間イ

ラストレーター基礎●カルチャーコース▶夜間英会話、アロマ教室、手作り木綿ぞうり教室、フラワーアレンジメント、絵画教室

**☎**駿東地域職業訓練センター  
0550-87-3322

### 海上自衛隊見学ツアー

**時** 7月25日(金)

**所** 海上自衛隊横須賀 他

**対** 市自衛隊協会の会員世帯の小学4年生~高校3年生

**定** 35人程度

**内** 護衛艦の見学や海上自衛隊カレー

の体験喫食など

※艦船が緊急出航した場合は見学できません。

**費** 500円(昼食代、保険料など)

**申** 地域振興課にある申込用紙に必要な事項を記入し、お申し込みください。

**期** 6月2日(月)~6月27日(金)

**☎** 地域振興課 995-1874



## 消費者相談室

**Q** クレジット会社から身に覚えのない高額な請求が届いた。確認すると、オンラインゲームの利用料だった。孫が私の財布からカードを抜き取り、カード番号を登録し利用したらしい。

**A** オンラインゲームに関する相談の中には「子どもが購入したアイテム代金をカード会社から請求された」というケースが多くみられます。サービス形態の多様化、複雑化でトラブルの発生が分かりにくく、一旦トラブルになると解決は困難です。スマホなどでオンラインゲームをする際は、遊び方のルールを決めるなど、利用方法を事前に親子で話し合しましょう。また、親は子どもに利用させるオンラインゲームの仕組みをよく理解し、カードやIDの管理には細心の注意を払きましょう。「おかしいな」と思ったら消費生活センターにご相談ください。

**☎** 消費生活センター  
995-1854



## くらしのダイヤル

消費生活研究会

知っていますか? 食品表示

○×クイズで試してみましょう。

**Q1.** 日本で生まれて飼育された鶏や牛、豚だけが「国産」と表示される。

**Q2.** オホーツク海で日本漁船が獲って北海道で水揚げしたカニは「ロシア産」と表示される。

**Q3.** 「国産牛」と「和牛」は違う意味である。

**Q4.** 食品表示ラベルに書かれている原材料名は「あいうえお」順に表示されている。

**A1.** ×日本で育てた時間が一番長ければ「国産」。

**A2.** ×漁獲した漁船の国籍で決まる。

**A3.** ○「国産」の表示は牛の生育場所を、「和牛」の表示は牛の品種を示す。

**A4.** ×原材料名は使用量の多い順に表示している。

(出典 ふじのくに食品表示まるわかりBOOK)

有料  
広告

**HARLEY-DAVIDSON**

ハーレー大型二輪  
マニュアル教習

XL883R



教習車種

●普通車(MT・AT) ●普通三種(MT・AT)  
●大型二輪(MT) 18歳以上 ●普通二輪(MT・AT) ●普通二輪小型(MT・AT)

無料スクール  
バス路線

●三島、長泉方面 ●裾野方面 ●御殿場方面  
●佐野見晴台・芙蓉台他 ※自宅まで送迎あります。

各プランや教習料金等は、お電話に  
お問い合わせ下さい。  
(乗長36回ローン有り)

静岡県公安委員会指定

**すその中央自動車学校**

SUSONO CHUO DRIVING SCHOOL

☎055-992-2500

〒410-1123 裾野市伊豆島田539番地  
http://www.susochu-ds.co.jp

アットホームな校風 ~思いやりの心と、ゆとりある  
ドライバーの養成~

プリウス教習車



外科・内科  
胃腸内科・肛門外科

**鈴木医院**

裾野市佐野1471-1 P有 ☎055(993)0430(代)