

14. 行 財 政

1. 一般会計歳入決算額

〔単位：千円〕

区 分	平成18年度		平成19年度		平成20年度		平成21年度	
	決算額	構成比	決算額	構成比	決算額	構成比	決算額	構成比
1 市 税	12,389,558	57.7	13,661,772	63.0	13,066,589	62.8	10,019,686	42.0
2 地 方 譲 与 税	654,650	3.0	242,288	1.1	233,185	1.1	218,835	0.9
3 利 子 割 交 付 金	29,162	0.1	40,339	0.2	40,141	0.2	34,852	0.1
4 配 当 割 交 付 金	25,177	0.1	30,092	0.1	14,288	0.1	11,596	0.0
5 株 式 等 譲 渡 所 得 割 交 付 金	26,606	0.1	23,566	0.1	6,179	0.0	6,444	0.0
6 地 方 消 費 税 交 付 金	585,423	2.7	588,244	2.7	582,471	2.8	613,223	2.6
7 ゴ ル フ 場 利 用 税 交 付 金	87,734	0.4	92,490	0.4	95,286	0.5	100,454	0.4
8 自 動 車 取 得 税 交 付 金	168,589	0.8	162,077	0.8	139,253	0.7	83,206	0.3
9 国 有 提 供 施 設 等 交 付 金	29,239	0.2	29,239	0.1	26,456	0.1	29,102	0.1
10 地 方 特 例 交 付 金	558,201	2.6	143,879	0.7	190,235	0.9	204,441	0.9
11 地 方 交 付 税	125,278	0.6	116,157	0.5	97,308	0.5	98,313	0.4
12 交 通 安 全 対 策 特 別 交 付 金	13,232	0.1	12,927	0.1	11,693	0.1	12,122	0.1
13 分 担 金 及 び 負 担 金	303,704	1.4	291,674	1.3	277,350	1.3	260,094	1.1
14 使 用 料 及 び 手 数 料	210,707	1.0	192,912	0.9	165,889	0.8	165,735	0.7
15 国 庫 支 出 金	1,673,311	7.8	1,790,648	8.3	1,246,289	6.0	2,626,556	11.0
16 県 支 出 金	621,138	2.9	664,003	3.1	661,611	3.2	764,310	3.2
17 財 産 収 入	55,534	0.3	129,207	0.6	312,936	1.5	2,745,765	11.5
18 寄 附 金	17,731	0.1	44,579	0.2	11,694	0.1	28,964	0.1
19 繰 入 金	19,133	0.1	22,541	0.1	22,814	0.1	11,657	0.0
20 繰 越 金	981,746	4.6	720,179	3.3	677,725	3.3	1,365,619	5.7
21 諸 収 入	1,835,326	8.5	1,363,478	6.3	1,265,587	6.1	1,196,064	5.0
22 市 債	1,042,000	4.9	1,314,700	6.1	1,655,300	8.0	3,246,500	13.6
歳 入 総 額	21,453,179	100.0	21,676,991	100.0	20,800,279	100.0	23,843,538	100.0
自 主 財 源	15,813,439	73.7	16,426,342	75.8	15,800,584	76.0	15,793,584	66.2
依 存 財 源	5,639,740	26.3	5,250,649	24.2	4,999,695	24.0	8,049,954	33.8

資料：財政室

2. 一般会計自主財源・依存財源別歳入決算額

[単位：千円]

区 分		平成18年度		平成19年度		平成20年度		平成21年度	
		決算額	構成比	決算額	構成比	決算額	構成比	決算額	構成比
歳入総額		21,453,179	100.0	21,673,991	100.0	20,800,279	100.0	23,843,538	100.0
自主財源	市 税	12,389,558	57.7	13,661,772	63.0	13,066,589	62.8	10,019,686	42.0
	分担金及び負担金	303,704	1.4	291,674	1.3	277,350	1.3	260,094	1.1
	使用料及び手数料	210,707	1.0	192,912	0.9	165,889	0.8	165,735	0.7
	財産収入	55,534	0.3	126,207	0.6	312,936	1.5	2,745,765	11.5
	寄附金	17,731	0.1	44,579	0.2	11,694	0.1	28,964	0.1
	繰入金	19,133	0.1	22,541	0.1	22,814	0.1	11,657	0.0
	繰越金	981,746	4.6	720,179	3.3	677,725	3.3	1,365,619	5.7
	諸収入	1,835,326	8.5	1,363,478	6.3	1,265,587	6.1	1,196,064	5.0
	小 計	15,813,439	73.7	16,423,342	75.7	15,800,584	76.0	15,793,584	66.2
	依存財源	地方譲与税	654,650	3.0	242,288	1.1	233,185	1.1	218,835
利子割交付金		29,162	0.1	40,339	0.2	40,141	0.2	34,852	0.1
配当割交付金		25,177	0.1	30,092	0.1	14,288	0.1	11,596	0.0
株式等譲渡所得割交付金		26,606	0.1	23,566	0.1	6,179	0.0	6,444	0.0
地方消費税交付金		585,423	2.7	588,244	2.7	582,471	2.8	613,223	2.6
ゴルフ場利用税交付金		87,734	0.4	92,490	0.4	95,286	0.5	100,454	0.4
自動車取得税交付金		168,589	0.8	162,077	0.8	139,253	0.7	83,206	0.3
国有提供施設等交付金		29,239	0.2	29,239	0.1	26,456	0.1	29,102	0.1
地方特例交付金		558,201	2.6	143,879	0.7	190,235	0.9	204,441	0.9
地方交付税		125,278	0.6	116,157	0.5	97,308	0.5	98,313	0.4
交通安全対策特別交付金		13,232	0.1	12,927	0.1	11,693	0.1	12,122	0.1
国庫支出金		1,673,311	7.8	1,790,648	8.3	1,246,289	6.0	2,626,556	11.0
県支出金		621,138	2.9	664,003	3.1	661,611	3.2	764,310	3.2
市 債	1,042,000	4.9	1,314,700	6.1	1,655,300	8.0	3,246,500	13.6	
小 計	5,639,740	26.3	5,250,649	24.3	4,999,695	24.0	8,049,954	33.8	

資料：財政室

3. 一般会計目的別歳出決算額

〔単位：千円〕

年度 区分	平成18年度		平成19年度		平成20年度		平成21年度	
	決算額	構成比	決算額	構成比	決算額	構成比	決算額	構成比
歳出総額	20,203,000	100.0	20,536,266	100.0	18,584,659	100.0	21,644,253	100.0
議会費	209,535	1.0	190,455	0.9	192,468	1.0	191,166	0.9
総務費	2,977,146	14.7	2,490,337	12.1	2,604,091	14.0	4,476,739	20.7
民生費	3,396,628	16.8	3,991,434	19.4	3,479,278	18.7	3,497,385	16.2
衛生費	1,803,069	8.9	1,829,602	8.9	1,850,751	10.0	2,002,379	9.3
労働費	493,128	2.5	499,885	2.4	549,453	3.0	662,678	3.1
農林水産業費	487,391	2.4	406,139	2.0	372,706	2.0	403,811	1.9
商工費	1,406,893	7.0	1,314,684	6.4	189,725	1.0	640,821	3.0
土木費	3,356,676	16.6	3,391,541	16.5	3,355,742	18.1	3,671,789	17.0
消防費	765,609	3.8	836,346	4.1	885,278	4.8	946,944	4.4
教育費	3,023,917	15.0	3,520,572	17.2	3,218,125	17.3	2,468,871	11.4
災害復旧費	0	0.0	190,745	0.9	40,701	0.2	700	0.0
公債費	1,693,974	8.4	1,760,278	8.6	1,810,619	9.7	1,826,483	8.4
諸支出金	589,034	2.9	114,248	0.6	35,722	0.2	854,487	3.9

資料：財政室

4. 一般会計性質別歳出決算額

〔単位：千円〕

区 分	平成18年度		平成19年度		平成20年度		平成21年度	
	決算額	構成比	決算額	構成比	決算額	構成比(%)	決算額	構成比(%)
歳出総額	20,203,000	100.0	20,536,266	100.0	18,584,659	100.0	21,644,253	100.0
1 人件費	3,964,461	19.6	3,875,059	18.9	3,812,362	20.5	3,674,068	17.0
2 扶助費	1,281,832	6.3	1,464,272	7.1	1,516,349	8.2	1,612,681	7.4
3 公債費	1,693,936	8.4	1,760,234	8.6	1,810,589	9.7	1,826,462	8.4
義務の経費(1~3)	6,940,229	34.3	7,099,565	34.6	7,139,300	38.4	7,113,211	32.8
4 物件費	3,323,585	16.5	3,413,937	16.6	3,504,093	18.8	3,717,747	17.2
5 維持修繕費	128,500	0.6	150,892	0.7	166,731	0.9	177,852	0.8
6 補助費等	1,812,754	9.0	1,101,910	5.4	1,350,180	7.3	3,134,845	14.5
經常の経費(1~6)	12,205,068	60.4	11,766,304	57.3	12,160,304	65.4	14,143,655	65.3
7 積立金	15,491	0.1	29,258	0.1	29,732	0.2	857,897	4.0
8 投資及び出資金	0	0.0	0	0.0	3,900	0.0	0	-
9 貸付金	495,023	2.4	502,226	2.5	557,009	3.0	670,342	3.1
10 繰出金	1,284,830	6.4	1,497,548	7.3	1,238,526	6.7	1,477,329	6.8
消費の経費(1~10)	14,000,412	69.3	13,795,336	67.2	13,989,471	75.3	17,149,223	79.2
11 普通建設事業費	6,202,588	30.7	6,550,185	31.9	4,554,487	24.5	4,494,330	20.8
12 災害復旧費	0	0.0	190,745	0.9	40,701	0.2	700	0.0
投資の経費(11~12)	6,202,588	30.7	6,740,930	32.8	4,595,188	24.7	4,495,030	20.8

5. 特別会計決算額

〔単位：千円〕

区 分		平成18年度	平成19年度	平成20年度	平成21年度
国民健康保険	歳入	4,078,516	4,447,150	4,334,227	4,469,851
	歳出	3,998,671	4,335,251	4,178,831	4,322,613
後期高齢者医療事業	歳入			316,998	337,340
	歳出			316,756	332,789
老人保健	歳入	2,987,904	2,933,718	282,730	15,483
	歳出	3,011,021	2,948,902	270,956	12,016
介護保険	歳入	1,899,039	1,938,575	2,104,264	2,162,130
	歳出	1,821,270	1,894,156	2,042,336	2,159,666
土地取得	歳入	246	945	800	346
	歳出	245	944	799	345
十里木高原簡易水道	歳入	32,426	32,539	32,070	52,326
	歳出	32,425	32,538	32,069	52,325
下水道事業	歳入	996,799	1,088,354	1,154,536	1,145,525
	歳出	996,798	1,088,353	1,154,535	1,145,524
合 計	歳入	9,994,930	10,441,281	8,225,625	8,183,001
	歳出	9,860,430	10,300,144	7,996,282	8,025,278

資料：財政室

6. 年度別市税決算額

[単位：千円]

年度 区分	平成18年度		平成19年度		平成20年度		平成21年度	
	決算額	構成比	決算額	構成比	決算額	構成比	決算額	構成比
市民税総額	12,389,558	100.0	13,661,772	100.0	13,066,589	100.0	10,019,686	100.0
個人	2,906,524	23.4	3,570,965	26.1	3,692,055	28.2	3,642,439	36.3
法人	3,812,967	30.8	4,129,952	30.2	3,347,385	25.6	487,436	4.9
固定資産税	4,824,186	38.9	5,089,822	37.3	5,161,260	39.5	5,054,034	50.4
軽自動車税	81,309	0.7	84,422	0.6	87,071	0.7	90,786	0.9
市たばこ税	407,044	3.3	403,392	3.0	389,153	3.0	359,098	3.6
特別土地保有税	0	0.0	0	0.0	0	0.0	0	0.0
都市計画税	357,528	2.9	383,219	2.8	389,665	3.0	385,893	3.9

資料：財政室

7. 市税1人当たり・1戸当たり負担額

[単位：円]

年度 区分	人口	世帯	直接税		間接税		計	
			1人当り	1戸当り	1人当り	1戸当り	1人当り	1戸当り
平成18年度	53,048	19,807	225,881	604,964	7,673	20,551	233,554	625,514
平成19年度	53,267	20,181	248,904	656,973	7,573	19,989	256,477	676,962
平成20年度	53,350	20,448	237,628	619,984	7,294	19,031	244,922	639,016
平成21年度	53,656	20,647	180,047	467,893	6,693	17,392	186,739	485,285

注：直接税...市民税・固定資産税・軽自動車税・特別土地保有税・都市計画税
間接税...市町村たばこ税

資料：財政室

8. 公有財産

年度末現在高

年度 区分	土地 (㎡)	建物(延べ面積) (㎡)			山林 (㎡)	有価証券 (千円)	基金 (千円)
		総数	木造	非木造			
平成18年度	1,856,135	156,810	8,830	147,980	1,241,496	-	8,678,626
平成19年度	1,859,225	159,554	9,825	149,729	1,241,222	-	9,237,335
平成20年度	1,921,500	161,454	9,825	151,629	1,241,222	-	9,735,017
平成21年度	1,920,958	161,639	9,924	151,715	1,241,222	-	11,442,864

資料：財政室

9. 選挙人名簿登録者

各年9月2日現在

	平成18年	平成19年	平成20年	平成21年	平成22年
総数	41,948	42,565	42,739	42,948	43,251
男	21,395	21,727	21,878	21,966	22,138
女	20,553	20,838	20,861	20,982	21,113

資料：総務管財室

10. 各種選挙執行状況

年	選挙区分 執行年月日	選挙当日有権者数			投票者数			投票率(%)		
		男	女	計	男	女	計	男	女	計
16年	H16.7.11 参議院議員	20,959	20,462	41,421	12,515	12,225	24,740	59.71	59.74	59.73
17年	H17.2.27 深良財産区議員	1,533	1,585	3,118	無投票			-	-	-
	H17.7.10 農業委員会委員	1,380	1,158	2,538	無投票			-	-	-
	H17.7.24 県知事	20,862	20,229	41,091	8,140	8,171	16,311	39.02	40.39	39.69
	H17.9.11 衆議院議員	21,260	20,509	41,769	14,607	14,409	29,016	68.71	70.26	69.47
18年	H18.1.22 市長	20,970	20,278	41,248	10,493	11,224	21,717	50.04	55.35	52.65
	裾野市議会議員補欠	20,970	20,278	41,248	10,488	11,223	21,711	50.01	55.35	52.64
	H18.10.1 裾野市議会議員	20,962	20,245	41,207	13,389	13,784	27,173	63.87	68.09	65.94
19年	H19.4.8 県議会議員	21,151	20,373	41,524	10,687	10,716	21,403	50.53	52.60	51.54
	H19.7.29 衆議院議員	21,677	20,773	42,450	13,142	12,220	25,362	60.63	58.83	59.75
	H19.10.28 東部土地改良区	(第8選挙区244)			無投票			-	-	-
		(第9選挙区427)			無投票			-	-	-
20年	H20.7.6 農業委員会委員	1,229	1,027	2,256	無投票			-	-	-
21年	H21.2.22 深良財産区議員	1,540	1,610	3,150	無投票			-	-	-
	H21.7.5 県知事	21,311	20,567	41,878	12,822	12,542	25,364	60.17	60.98	60.57
	H21.8.30 衆議院議員	21,926	20,944	42,870	15,940	15,054	30,994	72.70	71.88	72.30
	H21.10.25 参議院議員補欠	21,985	20,976	42,961	8,448	7,404	15,852	38.43	35.30	36.90
22年	H22.1.24 市長	21,724	20,813	42,537	13,368	13,592	26,960	61.54	65.31	63.38
	裾野市議会議員補欠	21,724	20,813	42,537	13,361	13,587	26,948	61.50	65.28	63.35
	県議会議員補欠	21,726	20,813	42,539	13,372	13,589	26,961	61.55	65.29	63.38
	H22.7.10 参議院議員	22,054	21,039	43,093	13,575	12,385	25,960	61.55	58.87	60.24
	H22.10.3 裾野市議会議員	21,792	20,851	42,643	13,178	13,189	26,367	60.47	63.25	61.83

資料：総務管財室

11. 市議会の状況

区分 年度	議員数		議会開催数				全 員		付議事件			審 議 結 果 (件)										
	条 例 定 数	現 員 数	定例会		臨時会		協議会 開催数		合 計 数	議 案 提 出 者 計	提 出 者 別 計	可 決				否 決	そ の 他					
			回 数	日 数	回 数	日 数	回 数	日 数				条 例	予 算	そ の 他	意 見 書		認 定	同 意	承 認	了 承 議	決 議 他	
																						議 決
平成17年度	24	22	4	26	1	1	12	12	129	市長	115	44	32	14	-	-	8	3	7	7	-	-
										議員	14	1	-	7	6	-	-	-	-	-	-	-
平成18年度	24	23	4	24	1	1	8	8	124	市長	113	24	27	28	-	-	8	6	8	12	-	-
										議員	11	1	-	3	7	-	-	-	-	-	-	-
平成19年度	24	23	4	24	1	1	10	10	117	市長	107	35	32	11	-	-	8	3	3	13	-	2
										議員	10	1	-	3	6	-	-	-	-	-	-	-
平成20年度	24	23	4	22	1	1	11	11	121	市長	113	31	36	16	-	-	8	2	8	11	-	1
										議員	8	2	-	4	2	-	-	-	-	-	-	-
平成21年度	24	24	4	22	3	3	12	12	112	市長	101	26	36	12	-	-	9	4	6	8	-	-
										議員	11	3	-	4	4	-	-	-	-	-	-	-

資料：議会事務局

12. 歴代市長

歴 順	氏 名	就 任 年 月 日	退 任 年 月 日
初 代	遠藤 佐市郎	昭和 43 年 1 月 10 日	昭和 47 年 1 月 9 日
2 代	岩崎 亀	昭和 47 年 1 月 10 日	昭和 51 年 1 月 9 日
3 代	小林 秀也	昭和 51 年 1 月 10 日	昭和 53 年 1 月 9 日
4 代	市川 武	昭和 53 年 1 月 29 日	平成 6 年 1 月 28 日
5 代	大橋 俊二	平成 6 年 1 月 29 日	

(注) 昭和46年1月1日市制施行

資料：秘書室

13. 歴代副市長

歴 順	氏 名	就 任 年 月 日	退 任 年 月 日
初 代	鈴木 正勝	平成 19 年 4 月 1 日	平成 22 年 1 月 28 日
"	杉山 勝	平成 19 年 4 月 1 日	平成 22 年 6 月 30 日
2 代	金嶋 千明	平成 23 年 1 月 1 日	

資料：秘書室

14. 歴代市議会議長

歴	順	氏名	就任年月日	退任年月日
初	代	高橋 栄男	昭和45年10月12日	昭和49年10月11日
2	代	渡辺 義雄	昭和49年10月12日	昭和53年10月11日
3	代	広瀬 保	昭和53年10月16日	昭和57年10月11日
4	代	高村 和夫	昭和57年10月14日	昭和58年10月7日
5	代	杉本 正男	昭和58年10月7日	昭和60年10月3日
6	代	清水 親憲	昭和60年10月3日	昭和61年10月11日
7	代	勝又 利男	昭和61年10月14日	昭和63年9月27日
8	代	鈴木 政司	昭和63年9月27日	平成1年9月26日
9	代	中村 真弓	平成1年9月26日	平成2年10月11日
1 0	代	高田 壽雄	平成2年10月16日	平成3年9月25日
1 1	代	杉山 忠作	平成3年9月25日	平成4年9月25日
1 2	代	松井 良信	平成4年9月25日	平成5年9月27日
1 3	代	伊東 明俊	平成5年9月27日	平成6年10月11日
1 4	代	大庭 敏克	平成6年10月13日	平成7年9月25日
1 5	代	遠藤 博	平成7年9月25日	平成8年9月26日
1 6	代	眞田 正義	平成8年9月26日	平成9年9月24日
1 7	代	眞田 良一	平成9年9月24日	平成10年10月11日
1 8	代	望月 康男	平成10年10月12日	平成11年9月24日
1 9	代	藤森 周一郎	平成11年9月24日	平成12年9月26日
2 0	代	高村 善男	平成12年9月26日	平成13年9月25日
2 1	代	渡部 昭三	平成13年9月25日	平成14年10月11日
2 2	代	中西 基	平成14年10月15日	平成15年9月25日
2 3	代	杉本 和男	平成15年9月26日	平成16年9月28日
2 4	代	杉本 和男	平成16年9月28日	平成17年9月27日
2 5	代	大庭 敏克	平成17年9月27日	平成18年10月11日
2 6	代	星野 季夫	平成18年10月16日	平成20年9月26日
2 7	代	星野 季夫	平成20年9月26日	平成22年10月11日
2 8	代	土屋 篤男	平成22年10月25日	

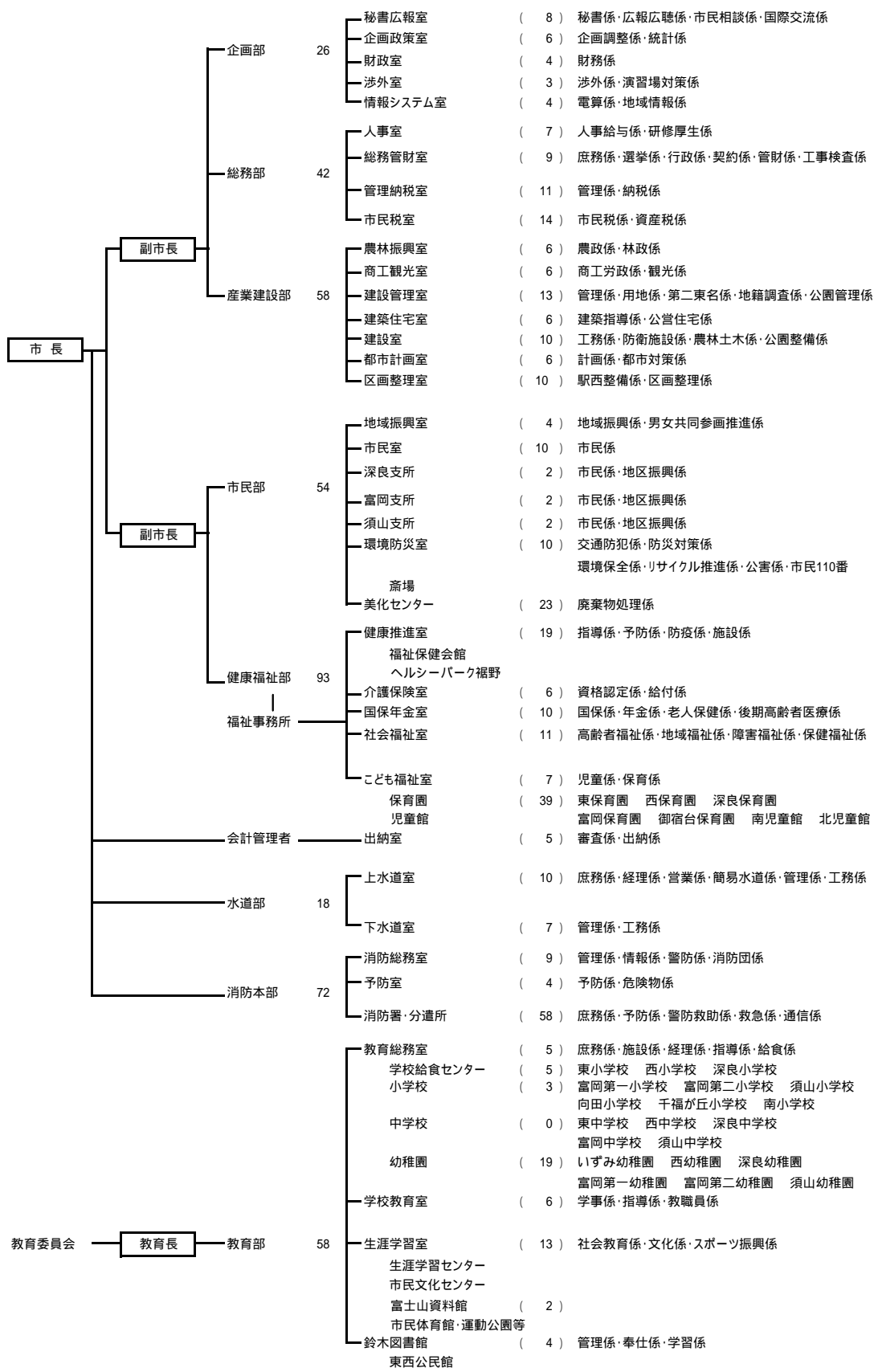
資料：議会事務局

15. 歴代市議会副議長

歴	順	氏名	就任年月日	退任年月日
初	代	市川 豊栄	昭和45年10月12日	昭和49年10月11日
2	代	三宅 武志	昭和49年10月12日	昭和51年9月25日
3	代	勝又 実	昭和51年9月25日	昭和53年10月11日
4	代	杉本 正男	昭和53年10月16日	昭和57年10月11日
5	代	勝又 利男	昭和57年10月14日	昭和58年10月7日
6	代	坂田 初秋	昭和58年10月7日	昭和60年10月3日
7	代	鈴木 益雄	昭和60年10月3日	昭和61年10月11日
8	代	高田 壽雄	昭和61年10月14日	昭和63年9月27日
9	代	松井 良信	昭和63年9月27日	平成1年9月26日
1 0	代	杉山 忠作	平成1年9月26日	平成2年10月11日
1 1	代	遠藤 博	平成2年10月16日	平成3年9月25日
1 2	代	江森 甲子雄	平成3年9月25日	平成4年9月25日
1 3	代	芹澤 国富	平成4年9月25日	平成5年9月27日
1 4	代	大庭 敏克	平成5年9月27日	平成6年10月11日
1 5	代	望月 康男	平成6年10月13日	平成7年9月25日
1 6	代	眞田 良一	平成7年9月25日	平成8年9月26日
1 7	代	藤森 周一郎	平成8年9月26日	平成9年9月24日
1 8	代	山之内 和良	平成9年9月24日	平成10年10月11日
1 9	代	高村 善男	平成10年10月12日	平成11年9月24日
2 0	代	中西 基	平成11年9月24日	平成11年9月26日
2 1	代	渡部 昭三	平成12年9月26日	平成13年9月25日
2 2	代	大川 節子	平成13年9月25日	平成14年10月11日
2 3	代	杉本 和男	平成14年10月15日	平成15年9月26日
2 4	代	原 静雄	平成15年9月26日	平成16年9月27日
2 5	代	杉山 利博	平成16年9月28日	平成17年9月27日
2 6	代	星野 季夫	平成17年9月27日	平成18年10月11日
2 7	代	勝又 國重	平成18年10月16日	平成19年9月27日
2 8	代	土屋 篤男	平成19年9月27日	平成20年9月26日
2 9	代	瀧本 敏幸	平成20年9月26日	平成21年10月1日
3 0	代	八木 長生	平成21年10月1日	平成22年10月11日
3 1	代	増田 喜代子	平成22年10月25日	

資料：議会事務局

16. 裾野市行政機構図



- 議 査 委 員 会 _____ 事務局 (4) 議事調査係、庶務係
- 農 業 委 員 会 _____ 事務局 (2)
- 選 挙 管 理 委 員 会 _____ 事務局
- 固 定 資 産 評 価 審 査 委 員 会 _____ 事務局
- 土 地 開 発 公 社 _____ 事務局
- 静 岡 県 芦 湖 水 利 組 合 _____ 事務局
- 裾 野 ・ 長 泉 清 掃 施 設 組 合 _____ 事務局

平成22年4月1日現在 432人
(3役3人、併任職員3人を除く)

17. 市職員数の推移

各年4月1日現在

年次 部局名	平成 18年	平成 19 年	平成 20年	平成 21年	平成 22年
	総 数	458	444	442	437
市長部局	287	280	284	277	273
議会事務局	4	4	4	4	4
監査事務局	2	2	2	2	2
水道部	25	24	23	21	18
出納室	6	7	6	5	5
教育委員会	69	64	59	58	58
消防機関	65	64	64	70	72

資料：人事室

18. 部別職員数

平成22年4月1日現在

部等の別	職名別内訳						
	総数	男	女	事務職員	技術職員	業務員	消防吏員
総 数	432	314	118	278	57	25	72
企画部	26	24	2	25	1	0	0
総務部	42	38	4	41	1	0	0
市民部	54	42	12	31	2	21	0
健康福祉部	93	33	60	78	15	0	0
産業建設部	58	57	1	37	21	0	0
水道部	18	18	0	6	12	0	0
出納室	5	2	3	5	0	0	0
議会事務局	4	3	1	4	0	0	0
監査事務局	2	1	1	2	0	0	0
教育委員会	58	25	33	49	5	4	0
消防機関	72	71	1	0	0	0	72

資料：人事室

19. 公共施設等

(本庁舎内)

〒410-1192 裾野市佐野 1 0 5 9 番地

平成22年4月1日現在

部 室 名	電 話 番 号	部 室 名	電 話 番 号
市外局番(055)		産業建設部	
市代表(夜間・休日)	9 9 2 - 1 1 1 1	農 林 振 興 室	9 9 5 - 1 8 2 3
企画部		(農業委員会)	9 9 5 - 1 8 2 4
秘 書 広 報 室		商 工 観 光 室	
(秘書係)	9 9 5 - 1 8 0 0	(商工労政係)	9 9 5 - 1 8 5 7
(広報係)	9 9 5 - 1 8 0 2	(観光係)	9 9 5 - 1 8 2 5
企 画 政 策 室	9 9 5 - 1 8 0 4	建 設 管 理 室	
財 政 室	9 9 5 - 1 8 0 1	(管理係)	9 9 5 - 1 8 5 5
渉 外 室	9 9 5 - 1 8 5 8	(用地係)	9 9 5 - 1 8 2 6
情 報 シ ス テ ム 室	9 9 5 - 1 8 0 5	(地籍調査係)	9 9 5 - 1 8 5 9
総務部		建 築 住 宅 室	9 9 5 - 1 8 5 6
人 事 室	9 9 5 - 1 8 0 6	建 設 室	9 9 5 - 1 8 2 7
総 務 管 財 室	9 9 5 - 1 8 0 7	都 市 計 画 室	
管 理 納 税 室	9 9 5 - 1 8 1 1	(計画係)	9 9 5 - 1 8 2 9
市 民 税 室	9 9 5 - 1 8 1 0	(都市対策係)	9 9 5 - 1 8 2 8
市民部		教育部/教育委員会	
地 域 振 興 室	9 9 5 - 1 8 7 4	教 育 総 務 室	9 9 5 - 1 8 3 7
市 民 室	9 9 5 - 1 8 1 2	学 校 教 育 室	9 9 5 - 1 8 3 8
環 境 防 災 室		出 納 室	9 9 5 - 1 8 3 0
(環境保全・公害・リサイクル推進係)	9 9 5 - 1 8 1 6	議 会 事 務 局	9 9 5 - 1 8 3 9
(交通防犯係)	9 9 5 - 1 8 1 7	監 査 委 員 事 務 局	9 9 5 - 1 8 4 0
(防災対策係)	9 9 5 - 1 8 1 7	消 費 生 活 セ ン タ ー	9 9 5 - 1 8 5 4
健康福祉部			
社 会 福 祉 室			
(高齢者福祉・地域福祉係)	9 9 5 - 1 8 1 9		
(障害福祉係)	9 9 5 - 1 8 2 0		
介 護 保 険 室	9 9 5 - 1 8 2 1		
こ ども 福 祉 室	9 9 5 - 1 8 2 2		
国 保 年 金 室			
(国保係)	9 9 5 - 1 8 1 4		
(年金・後期高齢者医療係)	9 9 5 - 1 8 1 3		

資料：企画政策室

(市・出先機関及び施設)

平成22年4月1日現在

名 称	所 在 地	電 話 番 号
深良コミュニティセンター（深良支所）	深良 657	9 9 2 - 0 4 0 0
富岡コミュニティセンター（富岡支所）	御宿 680-1	9 9 7 - 0 0 6 2
須山コミュニティセンター（須山支所）	須山 1593-12	9 9 8 - 0 0 0 2
区画整理室	佐野 1068-2	9 9 4 - 1 2 7 4
水道庁舎	深良 215-22	
水道料金お客様センター		9 9 5 - 1 8 3 1
上水道室		9 9 5 - 1 8 3 3
下水道室		9 9 5 - 1 8 3 5
消防署	石脇 515	9 9 5 - 0 1 1 9
消防署茶畑分遣所	茶畑 850-3	9 9 4 - 0 1 1 9
消防署須山分遣所	須山 1545-8	9 9 8 - 0 1 1 9
生涯学習センター / 生涯学習室	深良 435	9 9 2 - 3 8 0 0
東西公民館	平松 495	9 9 2 - 6 6 7 7
富士山資料館	須山 2255-39	9 9 8 - 1 3 2 5
市立鈴木図書館	平松 495	9 9 2 - 2 3 4 2
市民文化センター図書室	石脇 586	9 9 3 - 9 3 0 5
学校給食センター	深良2363	9 9 2 - 6 8 6 8
十里木キャンプ場	須山 2427-1	9 9 8 - 0 9 9 2
市民文化センター（財裾野市振興公社）	石脇 586	9 9 3 - 9 3 0 0
市民体育館（NPO法人裾野市体育協会）	稻荷 24	9 9 3 - 0 3 0 3
運動公園（NPO法人裾野市体育協会）	今里 1616-1	9 9 7 - 7 2 7 7
総合グラウンド（NPO法人裾野市体育協会）	御宿 880	
須山地区グラウンド（NPO法人裾野市体育協会）	須山 1459-1	
須山テニス場（NPO法人裾野市体育協会）	須山 1220-16	
市立水泳場（NPO法人裾野市体育協会）	石脇 550	9 9 2 - 0 7 0 7
ヘルシーパーク裾野（財裾野市振興公社）	須山 3408	9 6 5 - 1 1 2 6
福祉保健会館		
健康推進室（健康センター）	石脇 524-1	9 9 2 - 5 7 1 1
美化センター	大畑 215-2	9 9 2 - 3 2 1 0
一般廃棄物最終処分場	須山 2800	9 9 8 - 0 3 9 3
斎場	今里 343-1	9 9 7 - 0 3 8 9
中央公園	千福 7-1	9 9 2 - 5 7 8 5
規模授産所みどり作業所	佐野 1466-1	9 9 3 - 1 1 2 7
南児童館	伊豆島田 806-14	9 9 3 - 1 8 8 1
北児童館	御宿 1619-1	9 9 7 - 8 4 0 0
内職相談	佐野1059商工観光室内	9 9 2 - 2 2 9 7

資料：企画政策室

(保育 / 教育関係)

種別	設置主体	名 称	所 在 地	電 話 番 号
幼稚園	裾野市立	いずみ幼稚園	稲荷 123-1	9 9 2 - 1 6 8 3
		西幼稚園	佐野 1470	9 9 2 - 5 2 0 0
		深良幼稚園	深良 696	9 9 7 - 3 5 9 8
		富岡第一幼稚園	御宿 682-14	9 9 7 - 1 2 7 7
		富岡第二幼稚園	下和田 890	9 9 7 - 4 1 5 5
	私立	須山幼稚園	須山 158-1	9 9 8 - 0 0 9 6
		裾野ひかり幼稚園	佐野 171	9 9 3 - 2 7 2 7
		千福が丘ひかり幼稚園	千福が丘 1-10-17	9 9 3 - 1 1 8 0
		聖母幼稚園	岩波 53-12	9 9 7 - 3 9 6 6
保育園	裾野市立	東保育園	茶畑 504-1	9 9 2 - 0 2 7 9
		西保育園	佐野 1154	9 9 2 - 0 2 1 6
		深良保育園	深良 1918-1	9 9 2 - 2 4 3 4
		富岡保育園	上ヶ田 174-3	9 9 7 - 2 5 0 0
	私立	御宿台保育園	御宿 1619-1	9 9 7 - 2 7 4 8
		富岳台保育園	茶畑 722-1	9 9 3 - 0 8 8 0
		富岳南保育園	伊豆島田 806-12	9 9 3 - 1 9 7 2
		さくら保育園	公文名 1-1	9 9 3 - 2 1 3 3
		さくら保育園分園	御宿 1401	9 9 7 - 5 5 1 1
		矢崎保育園	御宿 1500	9 6 5 - 3 0 3 8
小学校	裾野市立	東小学校	茶畑 399	9 9 2 - 0 0 4 9
		向田小学校	茶畑 1133	9 9 3 - 7 0 5 0
		西小学校	佐野 1143	9 9 2 - 0 1 3 8
		南小学校	伊豆島田 806-5	9 9 5 - 1 3 7 3
		深良小学校	深良 655	9 9 2 - 0 2 4 2
		富岡第一小学校	御宿 600	9 9 7 - 0 3 4 3
		富岡第二小学校	下和田 890	9 9 7 - 1 0 2 2
		千福が丘小学校	千福が丘 4-12-1	9 9 3 - 8 2 2 2
中学校	裾野市立	東中学校	公文名 685-1	9 9 2 - 0 0 1 2
		西中学校	佐野 450	9 9 2 - 0 1 5 7
		深良中学校	深良 3806	9 9 7 - 0 1 1 6
		富岡中学校	御宿 579	9 9 7 - 0 0 6 9
		須山中学校	須山 1502-1	9 9 8 - 1 2 0 0
	私立	不二聖心女子学院(中等部)	桃園 198	9 9 2 - 0 2 1 3
	高校	静岡県立	裾野高等学校	佐野 900-1
私立		不二聖心女子学院(高等部)	桃園 198	9 9 2 - 0 2 1 3

資料：企画政策室

(その他)

設置主体	名 称	所 在 地	電 話 番 号
組 合	中島苑(し尿処理場)	" 深良 963	9 9 7 - 3 3 3 6
そのほか	裾野市交番	" 深良 215-14	9 9 2 - 0 1 5 5
	裾野市茶畑交番	" 茶畑 1163-15	9 9 3 - 5 9 9 9
	岩波駐在所	" 御宿 1112-5	9 9 7 - 1 0 1 0
	富岡駐在所	" 御宿 680-1	9 9 7 - 1 0 1 1
	須山駐在所	" 須山 1593-12	9 9 8 - 0 0 3 4
	裾野郵便局	" 佐野 524-1	9 9 2 - 0 6 2 6
	裾野市役所前郵便局	" 佐野 1485-1	9 9 2 - 5 6 1 1
	岩波郵便局	" 御宿 1086-14	9 9 7 - 1 0 9 8
	御宿郵便局	" 御宿 608-9	9 9 7 - 1 0 8 4
	須山郵便局	" 須山 1587-1	9 9 8 - 0 0 0 1
	いずみ郵便局	" 茶畑 1012-1	9 9 3 - 6 5 5 2
	J R 裾野駅	" 平松官無番地	9 9 2 - 0 0 7 5
	裾野市商工会	" 深良 451	9 9 2 - 0 0 5 7
	裾野赤十字病院	" 佐野 713	9 9 2 - 0 0 0 8
	シルバー人材センター	" 茶畑 301-2	9 9 3 - 5 9 1 4
	裾野市森林組合	" 佐野 822-1	9 9 3 - 5 7 5 7
	すその市民ガーデン	" 平松 410-1	
	ガーデンシティすその		9 9 2 - 7 3 1 1
	裾野市ファミリーサポートセンター		9 9 5 - 1 0 0 2
	裾野パートバンク		9 9 3 - 8 6 3 1
三島市	伊豆島田浄水場	" 伊豆島田 430	9 9 2 - 0 5 2 8

資料：企画政策室