

# 14. 行 財 政

## 1. 一般会計歳入決算額

[単位：千円]

区 分	平成16年度		平成17年度		平成18年度		平成19年度	
	決算額	構成比	決算額	構成比	決算額	構成比	決算額	構成比
1 市 税	10,812,681	48.8	12,114,421	61.3	12,389,558	57.7	13,661,772	63.0
2 地 方 譲 与 税	339,216	1.5	433,627	2.2	654,650	3.0	242,288	1.1
3 利 子 割 交 付 金	59,324	0.3	41,881	0.2	29,162	0.1	40,339	0.2
4 配 当 割 交 付 金	10,509	0.0	17,232	0.1	25,177	0.1	30,092	0.1
5 株 式 等 譲 渡 所 得 割 交 付 金	13,192	0.1	32,049	0.2	26,606	0.1	23,566	0.1
6 地 方 消 費 税 交 付 金	598,055	2.7	555,150	2.8	585,423	2.7	588,244	2.7
7 ゴルフ場利用税交付金	88,893	0.4	86,881	0.4	87,734	0.4	92,490	0.4
8 自 動 車 取 得 税 交 付 金	190,414	0.8	165,931	0.8	168,589	0.8	162,077	0.8
9 国 有 提 供 施 設 等 交 付 金	44,901	0.2	40,765	0.2	29,239	0.2	29,239	0.1
10 地 方 特 例 交 付 金	563,607	2.5	497,866	2.5	558,201	2.6	143,879	0.7
11 地 方 交 付 税	191,015	0.9	167,037	0.8	125,278	0.6	116,157	0.5
12 交 通 安 全 対 策 特 別 交 付 金	12,397	0.1	12,507	0.1	13,232	0.1	12,927	0.1
13 分 担 金 及 び 負 担 金	292,127	1.3	311,453	1.6	303,704	1.4	291,674	1.3
14 使 用 料 及 び 手 数 料	214,900	1.0	217,905	1.1	210,707	1.0	192,912	0.9
15 国 庫 支 出 金	1,841,348	8.4	1,643,596	8.4	1,673,311	7.8	1,790,648	8.3
16 県 支 出 金	529,639	2.4	558,178	2.8	621,138	2.9	664,003	3.1
17 財 産 収 入	182,736	0.8	72,724	0.4	55,534	0.3	129,207	0.6
18 寄 附 金	16,750	0.1	22,115	0.1	17,731	0.1	44,579	0.2
19 繰 入 金	80,096	0.4	12,217	0.1	19,133	0.1	22,541	0.1
20 繰 越 金	725,925	3.3	731,369	3.7	981,746	4.6	720,179	3.3
21 諸 収 入	2,017,774	9.0	925,335	4.6	1,835,326	8.5	1,363,478	6.3
22 市 債	3,328,400	15.0	1,109,500	5.6	1,042,000	4.9	1,314,700	6.1
歳 入 総 額	22,153,899	100.0	19,769,739	100.0	21,453,179	100.0	21,676,991	100.0
自 主 財 源	14,342,989	64.7	14,407,539	72.9	15,813,439	73.7	16,423,342	75.8
依 存 財 源	7,810,910	35.3	5,362,200	27.1	5,639,740	26.3	5,250,649	24.2

資料：財政室

## 2.一般会計自主財源・依存財源別歳入決算額

〔単位：千円〕

年 度 区 分		平成16年度		平成17年度		平成18年度		平成19年度	
		決算額	構成比	決算額	構成比	決算額	構成比	決算額	構成比
歳入総額		22,153,899	100.0	19,769,739	100.0	21,453,179	100.0	21,673,991	100.0
自主財源	市 税	10,812,681	48.8	12,114,421	61.3	12,389,558	57.7	13,661,772	63.0
	分担金及び負担金	292,127	1.3	311,453	1.6	303,704	1.4	291,674	1.3
	使用料及び手数料	214,900	1.0	217,905	1.1	210,707	1.0	192,912	0.9
	財産収入	182,736	0.8	72,724	0.4	55,534	0.3	126,207	0.6
	寄附金	16,750	0.1	22,115	0.1	17,731	0.1	44,579	0.2
	繰入金	80,096	0.4	12,217	0.1	19,133	0.1	22,541	0.1
	繰越金	725,925	3.3	731,369	3.7	981,746	4.6	720,179	3.3
	諸収入	2,017,774	9.0	925,335	4.6	1,835,326	8.5	1,363,478	6.3
	小計	14,342,989	64.7	14,407,539	72.9	15,813,439	73.7	16,423,342	75.7
	依存財源	地方譲与税	339,216	1.5	433,627	2.2	654,650	3.0	242,288
利子割交付金		59,324	0.3	41,881	0.2	29,162	0.1	40,339	0.2
配当割交付金		10,509	0.0	17,232	0.1	25,177	0.1	30,092	0.1
株式等譲渡所得割交付金		13,192	0.1	32,049	0.2	26,606	0.1	23,566	0.1
地方消費税交付金		598,055	2.7	555,150	2.8	585,423	2.7	588,244	2.7
ゴルフ場利用税交付金		88,893	0.4	86,881	0.4	87,734	0.4	92,490	0.4
自動車取得税交付金		190,414	0.8	165,931	0.8	168,589	0.8	162,077	0.8
国有提供施設等交付金		44,901	0.2	40,765	0.2	29,239	0.2	29,239	0.1
地方特例交付金		563,607	2.5	497,866	2.5	558,201	2.6	143,879	0.7
地方交付税		191,015	0.9	167,037	0.8	125,278	0.6	116,157	0.5
交通安全対策特別交付金		12,397	0.1	12,507	0.1	13,232	0.1	12,927	0.1
国庫支出金		1,841,348	8.4	1,643,596	8.4	1,673,311	7.8	1,790,648	8.3
県支出金		529,639	2.4	558,178	2.8	621,138	2.9	664,003	3.1
市債	3,328,400	15.0	1,109,500	5.6	1,042,000	4.9	1,314,700	6.1	
小計	7,810,910	35.3	5,362,200	27.1	5,639,740	26.3	5,250,649	24.3	

資料：財政室

### 3.一般会計目的別歳出決算額

[単位：千円]

年 度 区 分	平成16年度		平成17年度		平成18年度		平成19年度	
	決算額	構成比	決算額	構成比	決算額	構成比	決算額	構成比
歳 出 総 額	20,722,529	100.0	17,987,993	100.0	20,203,000	100.0	20,536,266	100.0
議 会 費	181,182	0.9	182,598	1.0	209,535	1.0	190,455	0.9
総 務 費	2,546,557	12.3	2,466,741	13.7	2,977,146	14.7	2,490,337	12.1
民 生 費	3,305,357	15.9	3,275,058	18.2	3,396,628	16.8	3,991,434	19.4
衛 生 費	1,668,347	8.1	1,736,508	9.6	1,803,069	8.9	1,829,602	8.9
労 働 費	101,646	0.5	80,613	0.4	493,128	2.5	499,885	2.4
農 林 水 産 業 費	427,824	2.1	445,782	2.5	487,391	2.4	406,139	2.0
商 工 費	337,552	1.6	859,033	4.8	1,406,893	7.0	1,314,684	6.4
土 木 費	3,345,620	16.1	3,313,309	18.4	3,356,676	16.6	3,391,541	16.5
消 防 費	753,127	3.6	767,070	4.3	765,609	3.8	836,346	4.1
教 育 費	4,151,550	20.0	3,247,738	18.1	3,023,917	15.0	3,520,572	17.2
災 害 復 旧 費	18,063	0.1	0	0.0	0	0.0	190,745	0.9
公 債 費	2,995,633	14.5	1,609,970	9.0	1,693,974	8.4	1,760,278	8.6
諸 支 出 金	890,071	4.3	3,573	0.0	589,034	2.9	114,248	0.6

資料：財政室

#### 4.一般会計性質別歳出決算額

[単位：千円]

年 度 区 分	平成16年度		平成17年度		平成18年度		平成19年度	
	決算額	構成比	決算額	構成比	決算額	構成比	決算額	構成比
歳出総額	20,722,529	100.0	17,987,993	100.0	20,203,000	100.0	20,536,266	100.0
1 人件費	3,845,664	18.5	3,880,519	21.6	3,964,461	19.6	3,875,059	18.9
2 扶助費	1,210,983	5.8	1,223,904	6.8	1,281,832	6.3	1,464,272	7.1
3 公債費	2,995,572	14.4	1,609,930	8.9	1,693,936	8.4	1,760,234	8.6
義務的経費（1～3）	8,052,219	38.7	6,714,353	37.3	6,940,229	34.3	7,099,565	34.6
4 物件費	3,253,154	15.7	3,254,147	18.1	3,323,585	16.5	3,413,937	16.6
5 維持修繕費	138,958	0.7	143,072	0.8	128,500	0.6	150,892	0.7
6 補助費等	1,112,362	5.4	1,063,201	5.9	1,812,754	9.0	1,101,910	5.4
經常的経費（1～6）	12,556,693	60.5	11,174,773	62.1	12,205,068	60.4	11,766,304	57.3
7 積立金	555,261	2.7	7,465	0.0	15,491	0.1	29,258	0.1
8 投資及び出資金	35,000	0.2	0	0.0	0	0.0	0	0.0
9 貸付金	411,332	2.0	86,544	0.5	495,023	2.4	502,226	2.5
10 繰出金	1,225,118	5.9	1,254,300	7.0	1,284,830	6.4	1,497,548	7.3
消費的経費（1～10）	14,783,404	71.3	12,523,082	69.6	14,000,412	69.3	13,795,336	67.2
11 普通建設事業費	5,921,062	28.6	5,464,911	30.4	6,202,588	30.7	6,550,185	31.9
12 災害復旧費	18,063	0.1	0	0.0	0	0.0	190,745	0.9
投資的経費（11～12）	5,939,125	28.7	5,464,911	30.4	6,202,588	30.7	6,740,930	32.8

#### 5.特別会計決算額

[単位：千円]

区 分		平成16年度	平成17年度	平成18年度	平成19年度
国民健康保険	歳入	3,671,989	3,980,205	4,078,516	4,447,150
	歳出	3,564,793	3,925,415	3,998,671	4,335,251
老人保健	歳入	3,165,412	3,180,768	2,987,904	2,933,718
	歳出	3,202,931	3,195,917	3,011,021	2,948,902
介護保険	歳入	1,615,738	1,784,490	1,899,039	1,938,575
	歳出	1,579,648	1,733,828	1,821,270	1,894,156
土地取得	歳入	38,312	58	246	945
	歳出	38,311	57	245	944
十里木高原簡易水道	歳入	33,038	32,631	32,426	32,539
	歳出	33,037	32,630	32,425	32,538
下水道事業	歳入	1,374,772	1,290,082	996,799	1,088,354
	歳出	1,370,121	1,279,463	996,798	1,088,353
合 計	歳入	9,899,261	10,268,234	9,994,930	10,441,281
	歳出	9,788,841	10,167,310	9,860,430	10,300,144

資料：財政室

## 6.年度別市税決算額

[単位：千円]

年度 区分	平成16年度		平成17年度		平成18年度		平成19年度	
	決算額	構成比	決算額	構成比	決算額	構成比	決算額	構成比
市民税総額	10,812,681	100.0	12,114,421	100.0	12,389,558	100.0	13,661,772	100.0
市民税 個人	2,533,980	23.4	2,666,380	22.0	2,906,524	23.4	3,570,965	26.1
市民税 法人	2,506,080	23.2	3,581,882	29.6	3,812,967	30.8	4,129,952	30.2
固定資産税	4,920,813	45.6	5,012,728	41.4	4,824,186	38.9	5,089,822	37.3
軽自動車税	76,284	0.7	78,887	0.6	81,309	0.7	84,422	0.6
市たばこ税	402,824	3.7	399,924	3.3	407,044	3.3	403,392	3.0
特別土地保有税	0	0.0	0	0.0	0	0.0	0	0.0
都市計画税	372,700	3.4	374,620	3.1	357,528	2.9	383,219	2.8

資料：財政室

## 7.市税1人当たり・1戸当たり負担額

[単位：円]

年度 区分	人口	世帯	直接税		間接税		計	
			1人当り	1戸当り	1人当り	1戸当り	1人当り	1戸当り
平成16年度	52,625	18,967	197,812	548,840	7,655	21,238	205,467	570,079
平成17年度	52,439	19,270	223,393	607,914	7,626	20,754	231,019	628,667
平成18年度	53,048	19,807	225,881	604,964	7,673	20,551	233,554	625,514
平成19年度	53,267	20,181	248,904	656,973	7,573	19,989	256,477	676,962

注：直接税…市民税・固定資産税・軽自動車税・特別土地保有税・都市計画税

間接税…市町村たばこ税

資料：財政室

## 8.公有財産

年度末現在高

年度 区分	土地 (㎡)	建物(延べ面積)(㎡)			山林 (㎡)	有価証券 (千円)	基金(千円)
		総数	木造	非木造			
平成16年度	1,829,046	150,386	6,572	143,814	1,241,447	-	7,157,270
平成17年度	1,850,295	155,180	7,301	147,879	1,241,496	-	7,864,185
平成18年度	1,856,135	156,810	8,830	147,980	1,241,496	-	8,678,626
平成19年度	1,859,225	159,554	9,825	149,729	1,241,222	-	9,237,335

資料：財政室

## 9.選挙人名簿登録者

各年9月2日現在

	平成 16 年	平成 17 年	平成 18 年	平成 19 年	平成 20 年
総 数	41,626	41,936	41,948	42,565	42,739
男	21,091	21,359	21,395	21,727	21,878
女	20,535	20,577	20,553	20,838	20,861

資料：総務室

## 10.各種選挙執行状況

年	選挙区分 執行年月日	選挙当日有権者数			投票者数			投票率 (%)		
		男	女	計	男	女	計	男	女	計
15年	H14.10.6 県議会議員	20,812	20,302	41,114	無投票			—	—	—
	H15.4.13 東部土地改良区	(第8選挙区244)			無投票			—	—	—
	H15.10.19 東部土地改良区	(第9選挙区428)			無投票			—	—	—
	H15.11.9 衆議院議員	20,874	20,366	41,240	13,362	13,223	26,585	64.01	64.93	64.46
16年	H16.7.11 参議院議員	20,959	20,462	41,421	12,515	12,225	24,740	59.71	59.74	59.73
17年	H17.2.27 深良財産区議員	1,533	1,585	3,118	無投票			—	—	—
	H17.7.10 農業委員会委員	1,380	1,158	2,538	無投票			—	—	—
	H17.7.24 県知事	20,862	20,229	41,091	8,140	8,171	16,311	39.02	40.39	39.69
	H17.9.11 衆議院議員	21,260	20,509	41,769	14,607	14,409	29,016	68.71	70.26	69.47
18年	H18.1.22 市長	20,970	20,278	41,248	10,493	11,224	21,717	50.04	55.35	52.65
	裾野市議会議員補欠	20,970	20,278	41,248	10,488	11,223	21,711	50.01	55.35	52.64
	H18.10.1 裾野市議会議員	20,962	20,245	41,207	13,389	13,784	27,173	63.87	68.09	65.94
19年	H19.4.8 県議会議員	21,151	20,373	41,524	10,687	10,716	21,403	50.53	52.60	51.54
	H19.7.29 衆議院議員	21,677	20,773	42,450	13,142	12,220	25,362	60.63	58.83	59.75
	H19.10.28 東部土地改良区	(第8選挙区244) (第9選挙区427)			無投票 無投票			—	—	—
20年	H20.7.6 農業委員会委員	1,229	1,027	2,256	無投票			—	—	—
21年	H21.2.22 深良財産区議員	1,540	1,610	3,150	無投票			—	—	—

資料：総務室

# 11.市議会の状況

区分 年度	議員数		議会開催数				全 員		付議事件			審 議 結 果 (件)																							
	条 例 定 数	現 員 数	定例会		臨時会		協議会		合 計 数	議 案 提 出 者 計	提 出 者 別 計	可 決				否 決	そ の 他																		
			回 数	日 数	回 数	日 数	回 数	日 数				条 例	予 算	そ の 他	意 見 書		認 定	同 意	承 認	了 承	決 議	そ の 他													
																							回	日	回	日	回	日							
平成15年度	24	22	4	22	1	1	9	9	90	市長	79	17	31	13	-	-	1	2	6	9	-	-	議員	11	4	-	3	2	1	-	-	-	-	-	1
平成16年度	24	22	4	25	-	-	9	9	88	市長	77	8	30	14	-	-	8	2	5	10	-	-	議員	11	-	-	4	7	-	-	-	-	-	-	
平成17年度	24	22	4	26	1	1	12	12	129	市長	115	44	32	14	-	-	8	3	7	7	-	-	議員	14	1	-	7	6	-	-	-	-	-	-	
平成18年度	24	23	4	24	1	1	8	8	124	市長	113	24	27	28	-	-	8	6	8	12	-	-	議員	11	1	-	3	7	-	-	-	-	-	-	
平成19年度	24	23	4	24	1	1	10	10	117	市長	107	35	32	11	-	-	8	3	3	13	-	2	議員	10	1	-	3	6	-	-	-	-	-	-	

資料：議会事務局

## 12.歴代市長

歴 順	氏 名	就 任 年 月 日	退 任 年 月 日
初 代	遠藤 佐市郎	昭 和 43 年 1 月 10 日	昭 和 47 年 1 月 9 日
2 代	岩崎 亀	昭 和 47 年 1 月 10 日	昭 和 51 年 1 月 9 日
3 代	小林 秀也	昭 和 51 年 1 月 10 日	昭 和 53 年 1 月 9 日
4 代	市川 武	昭 和 53 年 1 月 29 日	平 成 6 年 1 月 28 日
5 代	大橋 俊二	平 成 6 年 1 月 29 日	

(注) 昭和46年1月1日市制施行

資料：秘書室

## 13.歴代副市長

歴 順	氏 名	就 任 年 月 日	退 任 年 月 日
初 代	鈴木 正勝	平 成 19 年 4 月 1 日	
”	杉山 勝	平 成 19 年 4 月 1 日	

資料：秘書室



### 14. 歴代市議会議長

歴	順	氏名	就任年月日	退任年月日
初	代	高橋 栄男	昭和45年10月12日	昭和49年10月11日
2	代	渡辺 義雄	昭和49年10月12日	昭和53年10月11日
3	代	広瀬 保	昭和53年10月16日	昭和57年10月11日
4	代	高村 和夫	昭和57年10月14日	昭和58年10月7日
5	代	杉本 正男	昭和58年10月7日	昭和60年10月3日
6	代	清水 親憲	昭和60年10月3日	昭和61年10月11日
7	代	勝又 利男	昭和61年10月14日	昭和63年9月27日
8	代	鈴木 政司	昭和63年9月27日	平成1年9月26日
9	代	中村 真弓	平成1年9月26日	平成2年10月11日
1 0	代	高田 壽雄	平成2年10月16日	平成3年9月25日
1 1	代	杉山 忠作	平成3年9月25日	平成4年9月25日
1 2	代	松井 良信	平成4年9月25日	平成5年9月27日
1 3	代	伊東 明俊	平成5年9月27日	平成6年10月11日
1 4	代	大庭 敏克	平成6年10月13日	平成7年9月25日
1 5	代	遠藤 博	平成7年9月25日	平成8年9月26日
1 6	代	眞田 正義	平成8年9月26日	平成9年9月24日
1 7	代	眞田 良一	平成9年9月24日	平成10年10月11日
1 8	代	望月 康男	平成10年10月12日	平成11年9月24日
1 9	代	藤森 周一郎	平成11年9月24日	平成12年9月26日
2 0	代	高村 善男	平成12年9月26日	平成13年9月25日
2 1	代	渡部 昭三	平成13年9月25日	平成14年10月11日
2 2	代	中西 基	平成14年10月15日	平成15年9月25日
2 3	代	杉本 和男	平成15年9月26日	平成16年9月28日
2 4	代	杉本 和男	平成16年9月28日	平成17年9月27日
2 5	代	大庭 敏克	平成17年9月27日	平成18年10月11日
2 6	代	星野 季夫	平成18年10月16日	平成20年9月26日
2 7	代	星野 季夫	平成20年9月26日	

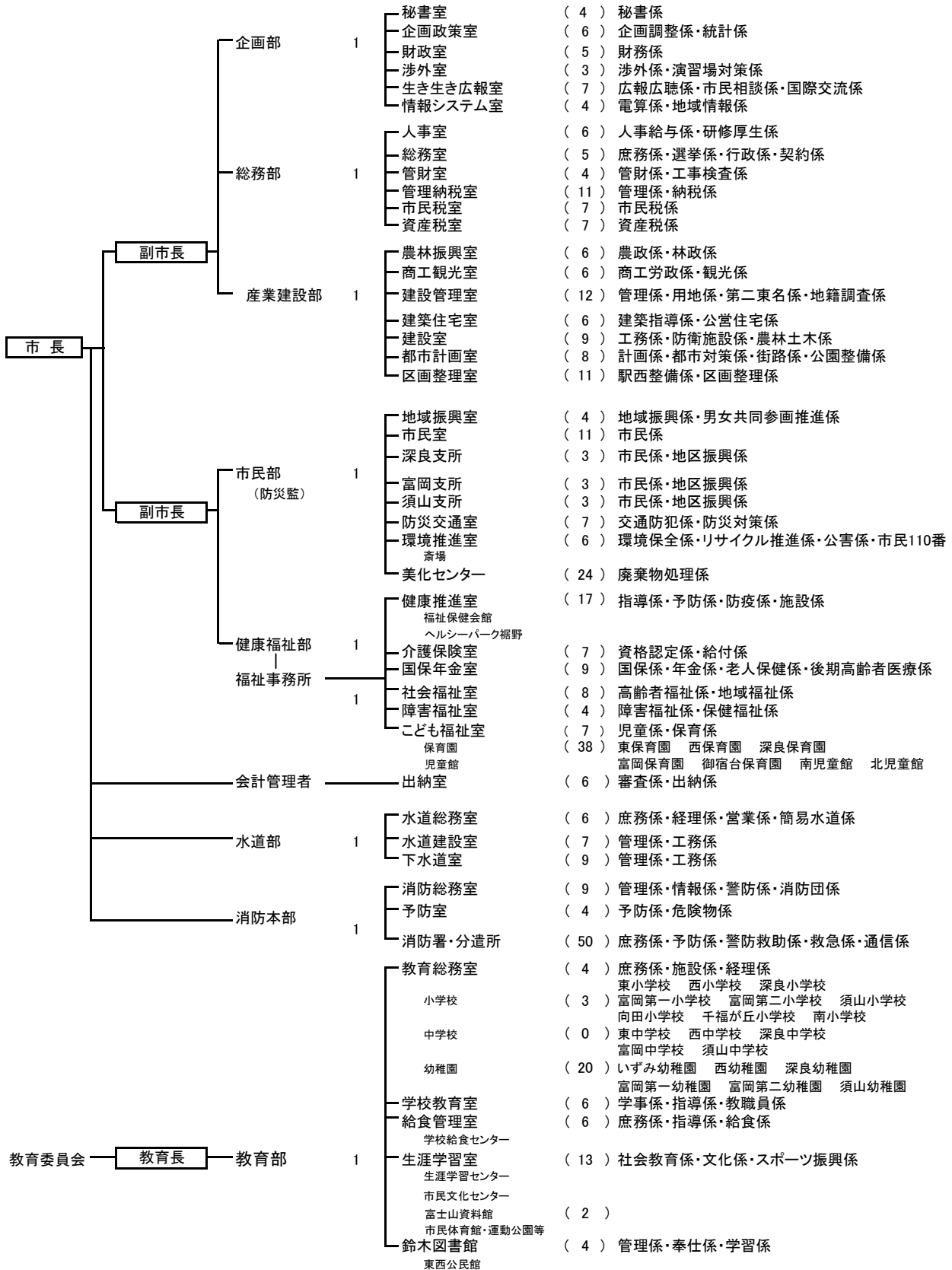
資料：議会事務局

### 15. 歴代市議会副議長

歴	順	氏名	就任年月日	退任年月日
初	代	市川 豊栄	昭和45年10月12日	昭和49年10月11日
2	代	三宅 武志	昭和49年10月12日	昭和51年9月25日
3	代	勝又 実	昭和51年9月25日	昭和53年10月11日
4	代	杉本 正男	昭和53年10月16日	昭和57年10月11日
5	代	勝又 利男	昭和57年10月14日	昭和58年10月7日
6	代	坂田 初秋	昭和58年10月7日	昭和60年10月3日
7	代	鈴木 益雄	昭和60年10月3日	昭和61年10月11日
8	代	高田 壽雄	昭和61年10月14日	昭和63年9月27日
9	代	松井 良信	昭和63年9月27日	平成1年9月26日
1 0	代	杉山 忠作	平成1年9月26日	平成2年10月11日
1 1	代	遠藤 博	平成2年10月16日	平成3年9月25日
1 2	代	江森 甲子雄	平成3年9月25日	平成4年9月25日
1 3	代	芹澤 国富	平成4年9月25日	平成5年9月27日
1 4	代	大庭 敏克	平成5年9月27日	平成6年10月11日
1 5	代	望月 康男	平成6年10月13日	平成7年9月25日
1 6	代	眞田 良一	平成7年9月25日	平成8年9月26日
1 7	代	藤森 周一郎	平成8年9月26日	平成9年9月24日
1 8	代	山之内 和良	平成9年9月24日	平成10年10月11日
1 9	代	高村 善男	平成10年10月12日	平成11年9月24日
2 0	代	中西 基	平成11年9月24日	平成11年9月26日
2 1	代	渡部 昭三	平成12年9月26日	平成13年9月25日
2 2	代	大川 節子	平成13年9月25日	平成14年10月11日
2 3	代	杉本 和男	平成14年10月15日	平成15年9月26日
2 4	代	原 静雄	平成15年9月26日	平成16年9月27日
2 5	代	杉山 利博	平成16年9月28日	平成17年9月27日
2 6	代	星野 季夫	平成17年9月27日	平成18年10月11日
2 7	代	勝又 國重	平成18年10月16日	平成19年9月27日
2 8	代	土屋 篤男	平成19年9月27日	平成20年9月27日
2 9	代	瀧本 敏幸	平成20年9月26日	

資料：議会事務局

# 16. 裾野市行政機構図



- 議 事 局 (4) 議事調査係・庶務係
- 監 査 委 員 会 (2)
- 農 業 委 員 会
- 選 挙 管 理 委 員 会
- 固 定 資 産 評 価 審 査 委 員 会
- 土 地 開 発 公 社
- 静 岡 県 芦 湖 水 利 組 合
- 裾 野 ・ 長 泉 清 掃 施 設 組 合

2008/4/1現在 442人  
(3役4人、併任職員1人を除く)

## 17. 市職員数の推移

各年4月1日現在

年次 部局名	平成 16 年	平成 17 年	平成 18年	平成 19 年	平成 20年
	総 数	454	456	458	444
市長部局	283	284	287	280	284
議会事務局	4	4	4	4	4
監査事務局	2	2	2	2	2
水道部	24	25	25	24	23
出納室	6	7	6	7	6
教育委員会	70	69	69	64	59
消防機関	65	65	65	64	64

資料：人事室

## 18. 部別職員数

平成20年4月1日現在

部等の別	職名別内訳						
	総数	男	女	事務職員	技術職員	業務員	消防吏員
総 数	442	307	135	294	58	26	64
企画部	30	24	6	29	1	0	0
総務部	41	33	8	40	1	0	0
市民部	62	46	16	38	2	22	0
健康福祉部	92	30	62	76	16	0	0
産業建設部	59	57	2	38	21	0	0
水道部	23	22	1	11	12	0	0
出納室	6	2	4	6	0	0	0
議会事務局	4	3	1	4	0	0	0
監査事務局	2	1	1	2	0	0	0
教育委員会	59	25	34	50	5	4	0
消防機関	64	64	0	0	0	0	64

資料：人事室