

14. 行 財 政

1. 一般会計歳入決算額

区 分	平成20年度		平成21年度		平成22年度		平成23年度
	決算額	構成比	決算額	構成比	決算額	構成比	決算額
1 市 税	13,066,589	62.8	10,019,686	42.0	10,055,199	45.6	10,089,160
2 地 方 譲 与 税	233,185	1.1	218,835	0.9	214,122	1.0	209,940
3 利 子 割 交 付 金	40,141	0.2	34,852	0.1	32,103	0.1	26,692
4 配 当 割 交 付 金	14,288	0.1	11,596	0.1	14,595	0.1	16,264
5 株 式 等 譲 渡 所 得 割 交 付 金	6,179	0.0	6,444	0.0	5,439	0.0	4,649
6 地 方 消 費 税 交 付 金	582,471	2.8	613,223	2.6	612,169	2.8	606,292
7 ゴ ル フ 場 利 用 税 交 付 金	95,286	0.4	100,454	0.4	97,714	0.4	92,260
8 自 動 車 取 得 税 交 付 金	139,253	0.7	83,206	0.4	72,233	0.3	60,471
9 国 有 提 供 施 設 等 交 付 金	26,456	0.1	29,102	0.1	48,928	0.2	55,467
10 地 方 特 例 交 付 金	190,235	0.9	204,441	0.9	110,321	0.5	131,663
11 地 方 交 付 税	97,308	0.5	98,313	0.4	143,399	0.7	247,171
12 交 通 安 全 対 策 特 別 交 付 金	11,693	0.1	12,122	0.1	11,655	0.1	11,331
13 分 担 金 及 び 負 担 金	277,350	1.3	260,094	1.1	248,667	1.1	256,452
14 使 用 料 及 び 手 数 料	165,889	0.8	165,735	0.7	165,310	0.7	164,340
15 国 庫 支 出 金	1,246,289	6.0	2,626,556	11.0	3,018,922	13.7	2,424,919
16 県 支 出 金	661,611	3.2	764,310	3.2	924,129	4.2	807,266
17 財 産 収 入	312,936	1.5	2,745,765	11.5	68,830	0.3	53,961
18 寄 附 金	11,694	0.1	28,964	0.1	27,770	0.1	18,032
19 繰 入 金	22,814	0.1	11,657	0.1	1,774,966	8.1	1,490,317
20 繰 越 金	677,725	3.3	1,365,619	5.7	1,379,286	6.3	585,652
21 諸 収 入	1,265,586	6.1	1,196,064	5.0	1,146,592	5.2	1,158,871
22 市 債	1,655,300	7.9	3,246,500	13.6	1,884,800	8.5	1,970,000
歳 入 総 額	20,800,278	100.0	23,843,538	100.0	22,057,149	100.0	20,481,170
自 主 財 源	15,800,583	76.0	15,793,584	66.2	14,866,620	67.4	13,816,785
依 存 財 源	4,999,695	24.0	8,049,954	33.8	7,190,529	32.6	6,664,385

2. 一般会計自主財源・依存財源別歳入決算額

[単位：千円]

区 分		平成20年度		平成21年度		平成22年度		平成23年度	
		決算額	構成比	決算額	構成比	決算額	構成比	決算額	構成比
歳入総額		20,800,278	100.0	23,843,538	100.0	22,057,149	100.0	20,481,170	100.0
自主財源	市 税	13,066,589	62.8	10,019,686	42.0	10,055,199	45.6	10,089,160	49.3
	分担金及び負担金	277,350	1.3	260,094	1.1	248,667	1.1	256,452	1.2
	使用料及び手数料	165,889	0.8	165,735	0.7	165,310	0.7	164,340	0.8
	財産収入	312,936	1.5	2,745,765	11.5	68,830	0.3	53,961	0.3
	寄附金	11,694	0.1	28,964	0.1	27,770	0.1	18,032	0.1
	繰入金	22,814	0.1	11,657	0.1	1,774,966	8.1	1,490,317	7.3
	繰越金	677,725	3.3	1,365,619	5.7	1,379,286	6.3	585,652	2.9
	諸収入	1,265,586	6.1	1,196,064	5.0	1,146,592	5.2	1,158,871	5.7
	小 計	15,800,583	76.0	15,793,584	66.2	14,866,620	67.4	13,816,785	67.5
	依存財源	地方譲与税	233,185	1.1	218,835	0.9	214,122	1.0	209,940
利子割交付金		40,141	0.2	34,852	0.1	32,103	0.1	26,692	0.1
配当割交付金		14,288	0.1	11,596	0.1	14,595	0.1	16,264	0.1
株式等譲渡所得割交付金		6,179	0.0	6,444	0.0	5,439	0.0	4,649	0.0
地方消費税交付金		582,471	2.8	613,223	2.6	612,169	2.8	606,292	3.0
ゴルフ場利用税交付金		95,286	0.4	100,454	0.4	97,714	0.4	92,260	0.4
自動車取得税交付金		139,253	0.7	83,206	0.4	72,233	0.3	60,471	0.3
国有提供施設等交付金		26,456	0.1	29,102	0.1	48,928	0.2	55,467	0.3
地方特例交付金		190,235	0.9	204,441	0.9	110,321	0.5	131,663	0.6
地方交付税		97,308	0.5	98,313	0.4	143,399	0.7	247,171	1.2
交通安全対策特別交付金		11,693	0.1	12,122	0.1	11,655	0.1	11,331	0.1
国庫支出金		1,246,289	6.0	2,626,556	11.0	3,018,922	13.7	2,424,919	11.8
県支出金		661,611	3.2	764,310	3.2	924,129	4.2	807,266	3.9
市 債	1,655,300	7.9	3,246,500	13.6	1,884,800	8.5	1,970,000	9.6	
小 計	4,999,695	24.0	8,049,954	33.8	7,190,529	32.6	6,664,385	32.5	

資料：財政課

3. 一般会計目的別歳出決算額

[単位：千円]

年 度 区 分	平成20年度		平成21年度		平成22年度		平成23年度	
	決算額	構成比	決算額	構成比	決算額	構成比	決算額	構成比
歳 出 総 額	18,584,659	100.0	21,644,253	100.0	21,021,497	100.0	19,385,829	100.0
議 会 費	192,468	1.0	191,166	0.9	186,085	0.9	239,289	1.2
総 務 費	2,604,091	14.0	4,476,739	20.7	3,093,229	14.7	2,810,352	14.5
民 生 費	3,479,278	18.7	3,497,385	16.1	4,461,266	21.2	4,737,676	24.4
衛 生 費	1,850,751	10.0	2,002,379	9.2	2,122,016	10.0	2,163,815	11.2
労 働 費	549,453	3.0	662,678	3.1	740,622	3.5	774,496	4.0
農 林 水 産 業 費	372,706	2.0	403,811	1.9	413,667	2.0	342,280	1.8
商 工 費	189,725	1.0	640,821	3.0	466,642	2.2	204,999	1.1
土 木 費	3,355,742	18.1	3,671,789	17.0	4,178,213	19.9	3,090,830	15.9
消 防 費	885,278	4.8	946,944	4.4	792,754	3.8	822,278	4.2
教 育 費	3,218,125	17.3	2,468,871	11.4	2,683,422	12.8	2,363,954	12.2
災 害 復 旧 費	40,701	0.2	700	0.0	0	0.0	7,675	0.0
公 債 費	1,810,619	9.7	1,826,483	8.4	1,864,363	8.9	1,816,196	9.4
諸 支 出 金	35,722	0.2	854,487	3.9	19,218	0.1	11,989	0.1

資料：財政課

4. 一般会計性質別歳出決算額

[単位：千円]

年度 区分	平成20年度		平成21年度		平成22年度		平成23年度	
	決算額	構成比(%)	決算額	構成比(%)	決算額	構成比(%)	決算額	構成比(%)
歳出総額	18,584,659	100.0	21,644,253	100.0	21,021,497	100.0	19,385,829	100.0
1 人件費	3,812,362	20.5	3,674,068	17.0	3,495,974	16.6	3,487,598	18.0
2 扶助費	1,516,349	8.2	1,612,681	7.4	2,374,718	11.3	2,523,543	13.0
3 公債費	1,810,589	9.7	1,826,462	8.4	1,864,352	8.9	1,816,175	9.4
義務的経費(1~3)	7,139,300	38.4	7,113,211	32.8	7,735,044	36.8	7,827,316	40.4
4 物件費	3,504,093	18.8	3,717,747	17.2	3,679,387	17.5	3,677,642	19.0
5 維持修繕費	166,731	0.9	177,852	0.8	138,268	0.7	145,191	0.7
6 補助費等	1,350,180	7.3	3,134,845	14.5	1,395,291	6.6	1,141,575	5.9
經常的経費(1~6)	12,160,304	65.4	14,143,655	65.3	12,947,990	61.6	12,791,724	66.0
7 積立金	29,732	0.2	857,897	4.0	22,179	0.1	14,592	0.1
8 投資及び出資金	3,900	0.0	0	0.0	0	0.0	0	0.0
9 貸付金	557,009	3.0	670,342	3.1	727,152	3.5	766,450	4.0
10 繰出金	1,238,526	6.7	1,477,329	6.8	1,553,916	7.4	1,520,218	7.8
消費的経費(1~10)	13,989,471	75.3	17,149,223	79.2	15,251,237	72.6	15,092,984	77.9
11 普通建設事業費	4,554,487	24.5	4,494,330	20.8	5,770,260	27.4	4,285,170	22.1
12 災害復旧費	40,701	0.2	700	0.0	0	0.0	7,675	0.0
投資的経費(11~12)	4,595,188	24.7	4,495,030	20.8	5,770,260	27.4	4,292,845	22.1

5. 特別会計決算額

[単位：千円]

区分		平成20年度	平成21年度	平成22年度	平成23年度
国民健康保険	歳入	4,334,227	4,469,851	4,586,572	5,042,747
	歳出	4,178,831	4,322,613	4,452,006	4,837,918
後期高齢者 医療事業	歳入	316,998	337,340	354,694	365,381
	歳出	316,756	332,789	350,025	349,378
老人保健	歳入	282,730	15,483	3,912	-
	歳出	270,956	12,016	3,624	-
介護保険	歳入	2,104,264	2,162,130	2,271,537	2,376,026
	歳出	2,042,336	2,159,666	2,238,692	2,345,097
土地取得	歳入	800	346	591	433
	歳出	799	345	590	432
十里木高原簡易水道	歳入	32,070	52,326	49,980	56,283
	歳出	32,069	52,325	49,979	56,282
下水道事業	歳入	1,154,536	1,145,525	1,041,143	922,108
	歳出	1,154,535	1,145,524	1,041,142	921,532
墓地事業	歳入	-	-	404,660	152,634
	歳出	-	-	398,759	151,631
合計	歳入	8,225,625	8,183,001	8,713,089	8,915,612
	歳出	7,996,282	8,025,278	8,534,817	8,662,270

資料：財政課

6. 年度別市税決算額

[単位：千円]

年度 区分	平成20年度		平成21年度		平成22年度		平成23年度	
	決算額	構成比	決算額	構成比	決算額	構成比	決算額	構成比
市民税総額	13,066,589	100.0	10,019,686	100.0	10,055,199	100.0	10,089,160	100.0
個人	3,692,055	28.2	3,642,439	36.3	3,190,258	31.7	3,182,431	31.5
法人	3,347,385	25.6	487,436	4.9	776,309	7.7	820,036	8.1
固定資産税	5,161,260	39.5	5,054,034	50.4	5,244,931	52.2	5,181,361	51.4
軽自動車税	87,071	0.7	90,786	0.9	93,651	0.9	95,451	1.0
市たばこ税	389,153	3.0	359,098	3.6	358,498	3.6	407,147	4.0
特別土地保有税	0	0.0	0	0.0	0	0.0	0	0.0
都市計画税	389,665	3.0	385,893	3.9	391,552	3.9	402,734	4.0

資料：財政課

7. 市税1人当たり・1戸当たり負担額

[単位：円]

年度 区分	人口	世帯	直接税		間接税		計	
			1人当り	1戸当り	1人当り	1戸当り	1人当り	1戸当り
平成20年度	53,350	20,448	237,628	619,984	7,294	19,031	244,922	639,016
平成21年度	53,656	20,647	180,047	467,893	6,693	17,392	186,739	485,285
平成22年度	53,395	20,625	181,603	470,143	6,714	17,382	188,317	487,525
平成23年度	53,320	20,744	181,583	466,738	7,636	19,627	189,219	486,365

注：直接税…市民税・固定資産税・軽自動車税・特別土地保有税・都市計画税
間接税…市町村たばこ税

資料：財政課

8. 公有財産

年度末現在高

年度 区分	土地 (㎡)	建物(延べ面積)(㎡)			山林 (㎡)	出資による 権利現在高 (千円)	基金 (千円)
		総数	木造	非木造			
平成20年度	1,921,500	161,454	9,825	151,629	1,241,222	201,690	9,735,017
平成21年度	1,920,958	161,639	9,924	151,715	1,241,222	205,590	11,442,864
平成22年度	1,921,538	162,763	10,194	152,569	1,241,222	205,590	10,765,729
平成23年度	1,920,642	163,012	10,105	152,907	1,240,300	205,590	9,785,253

資料：財政課

9. 選挙人名簿登録者

	平成20年	平成21年	平成22年	平成23年	平成24年
総 数	42,739	42,948	43,251	43,169	43,043
男	21,878	21,966	22,138	22,099	21,995
女	20,861	20,982	21,113	21,070	21,048

10. 各種選挙執行状況

年	選挙区分 執行年月日	選挙当日有権者数			投票者数			投票率 (%)		
		男	女	計	男	女	計	男	女	計
18年	H18.1.22 市長	20,970	20,278	41,248	10,493	11,224	21,717	50.04	55.35	52.65
	裾野市議会議員補欠	20,970	20,278	41,248	10,488	11,223	21,711	50.01	55.35	52.64
	H18.10.1 裾野市議会議員	20,962	20,245	41,207	13,389	13,784	27,173	63.87	68.09	65.94
19年	H19.4.8 県議会議員	21,151	20,373	41,524	10,687	10,716	21,403	50.53	52.60	51.54
	H19.7.29 衆議院議員	21,677	20,773	42,450	13,142	12,220	25,362	60.63	58.83	59.75
	H19.10.28 東部土地改良区	(第8選挙区244) (第9選挙区427)			無投票 無投票			—	—	—
20年	H20.7.6 農業委員会委員	1,229	1,027	2,256	無投票			—	—	—
21年	H21.2.22 深良財産区議員	1,540	1,610	3,150	無投票			—	—	—
	H21.7.5 県知事	21,311	20,567	41,878	12,822	12,542	25,364	60.17	60.98	60.57
	H21.8.30 衆議院議員	21,926	20,944	42,870	15,940	15,054	30,994	72.70	71.88	72.30
	H21.10.25 参議院議員補欠	21,985	20,976	42,961	8,448	7,404	15,852	38.43	35.30	36.90
22年	H22.1.24 市長	21,724	20,813	42,537	13,368	13,592	26,960	61.54	65.31	63.38
	裾野市議会議員補欠	21,724	20,813	42,537	13,361	13,587	26,948	61.50	65.28	63.35
	県議会議員補欠	21,726	20,813	42,539	13,372	13,589	26,961	61.55	65.29	63.38
	H22.7.10 参議院議員	22,054	21,039	43,093	13,575	12,385	25,960	61.55	58.87	60.24
	H22.10.3 裾野市議会議員	21,792	20,851	42,643	13,178	13,189	26,367	60.47	63.25	61.83
23年	H23.4.10 県議会議員	21,626	20,689	42,315	10,891	10,364	21,255	50.36	50.09	50.23
	H23.7.10 農業委員会委員	1,398	1,087	2,485	無投票			—	—	—
	H23.10.30 東部土地改良区	(第8選挙区240) (第9選挙区427)			無投票 無投票			—	—	—
24年	H24.12.16 衆議院議員	21,907	21,003	42,910	14,222	13,014	27,236	64.92	61.96	63.47
	H25.2.24 深良財産区議員	1,550	1,590	3,140	無投票			—	—	—

資料：総務管財課

11. 市議会の状況

区分 年度	議員数		議会開催数				全 員		付議事件			審 議 結 果 (件)										
	条 例 定 数	現 員 数	定例会		臨時会		協議会 開催数		合 計 数	議 案 提 出 者 計	提 出 者 別 計	可 決				否 決	そ の 他					
			回 数	日 数	回 数	日 数	回 数	日 数				条 例	予 算	そ の 他	意 見 書		認 定	同 意	承 認	了 承	決 議	そ の 他
平成19年度	24	23	4	24	1	1	10	10	117	市長	107	35	32	11	-	-	8	3	3	13	-	2
										議員	10	1	-	3	6	-	-	-	-	-	-	-
平成20年度	24	23	4	22	1	1	11	11	121	市長	113	31	36	16	-	-	8	2	8	11	-	1
										議員	8	2	-	4	2	-	-	-	-	-	-	-
平成21年度	24	24	4	22	3	3	12	12	112	市長	101	26	36	12	-	-	9	4	6	8	-	-
										議員	11	3	-	4	4	-	-	-	-	-	-	-
平成22年度	21	21	4	26	3	3	14	14	118	市長	108	26	38	8	-	-	9	7	6	12	-	2
										議員	10	1	-	5	4	-	-	-	-	-	-	-
平成23年度	21	21	4	27	0	0	11	11	113	市長	103	30	33	11	-	-	10	3	3	12	-	1
										議員	10	3	-	7	-	-	-	-	-	-	-	-

資料：議会事務局

12. 歴代市長

歴 順	氏 名	就 任 年 月 日	退 任 年 月 日
初 代	遠藤 佐市郎	昭和 43 年 1 月 10 日	昭和 47 年 1 月 9 日
2 代	岩崎 亀	昭和 47 年 1 月 10 日	昭和 51 年 1 月 9 日
3 代	小林 秀也	昭和 51 年 1 月 10 日	昭和 53 年 1 月 9 日
4 代	市川 武	昭和 53 年 1 月 29 日	平成 6 年 1 月 28 日
5 代	大橋 俊二	平成 6 年 1 月 29 日	

(注) 昭和46年1月1日市制施行

資料：秘書課

13. 歴代副市長

歴 順	氏 名	就 任 年 月 日	退 任 年 月 日
初 代	鈴木 正勝	平成 19 年 4 月 1 日	平成 22 年 1 月 28 日
〃	杉山 勝	平成 19 年 4 月 1 日	平成 22 年 6 月 30 日
2 代	金嶋 千明	平成 23 年 1 月 1 日	

資料：秘書課

14. 歴代市議会議長

歴	順	氏名	就任年月日	退任年月日
初	代	高橋 栄男	昭和45年10月12日	昭和49年10月11日
2	代	渡辺 義雄	昭和49年10月12日	昭和53年10月11日
3	代	広瀬 保	昭和53年10月16日	昭和57年10月11日
4	代	高村 和夫	昭和57年10月14日	昭和58年10月7日
5	代	杉本 正男	昭和58年10月7日	昭和60年10月3日
6	代	清水 親憲	昭和60年10月3日	昭和61年10月11日
7	代	勝又 利男	昭和61年10月14日	昭和63年9月27日
8	代	鈴木 政司	昭和63年9月27日	平成1年9月26日
9	代	中村 真弓	平成1年9月26日	平成2年10月11日
10	代	高田 壽雄	平成2年10月16日	平成3年9月25日
11	代	杉山 忠作	平成3年9月25日	平成4年9月25日
12	代	松井 良信	平成4年9月25日	平成5年9月27日
13	代	伊東 明俊	平成5年9月27日	平成6年10月11日
14	代	大庭 敏克	平成6年10月13日	平成7年9月25日
15	代	遠藤 博	平成7年9月25日	平成8年9月26日
16	代	眞田 正義	平成8年9月26日	平成9年9月24日
17	代	眞田 良一	平成9年9月24日	平成10年10月11日
18	代	望月 康男	平成10年10月12日	平成11年9月24日
19	代	藤森 周一郎	平成11年9月24日	平成12年9月26日
20	代	高村 善男	平成12年9月26日	平成13年9月25日
21	代	渡部 昭三	平成13年9月25日	平成14年10月11日
22	代	中西 基	平成14年10月15日	平成15年9月25日
23	代	杉本 和男	平成15年9月26日	平成16年9月28日
24	代	杉本 和男	平成16年9月28日	平成17年9月27日
25	代	大庭 敏克	平成17年9月27日	平成18年10月11日
26	代	星野 季夫	平成18年10月16日	平成20年9月26日
27	代	星野 季夫	平成20年9月26日	平成22年10月11日
28	代	土屋 篤男	平成22年10月25日	平成24年9月26日
29	代	芹澤 邦敏	平成24年9月26日	

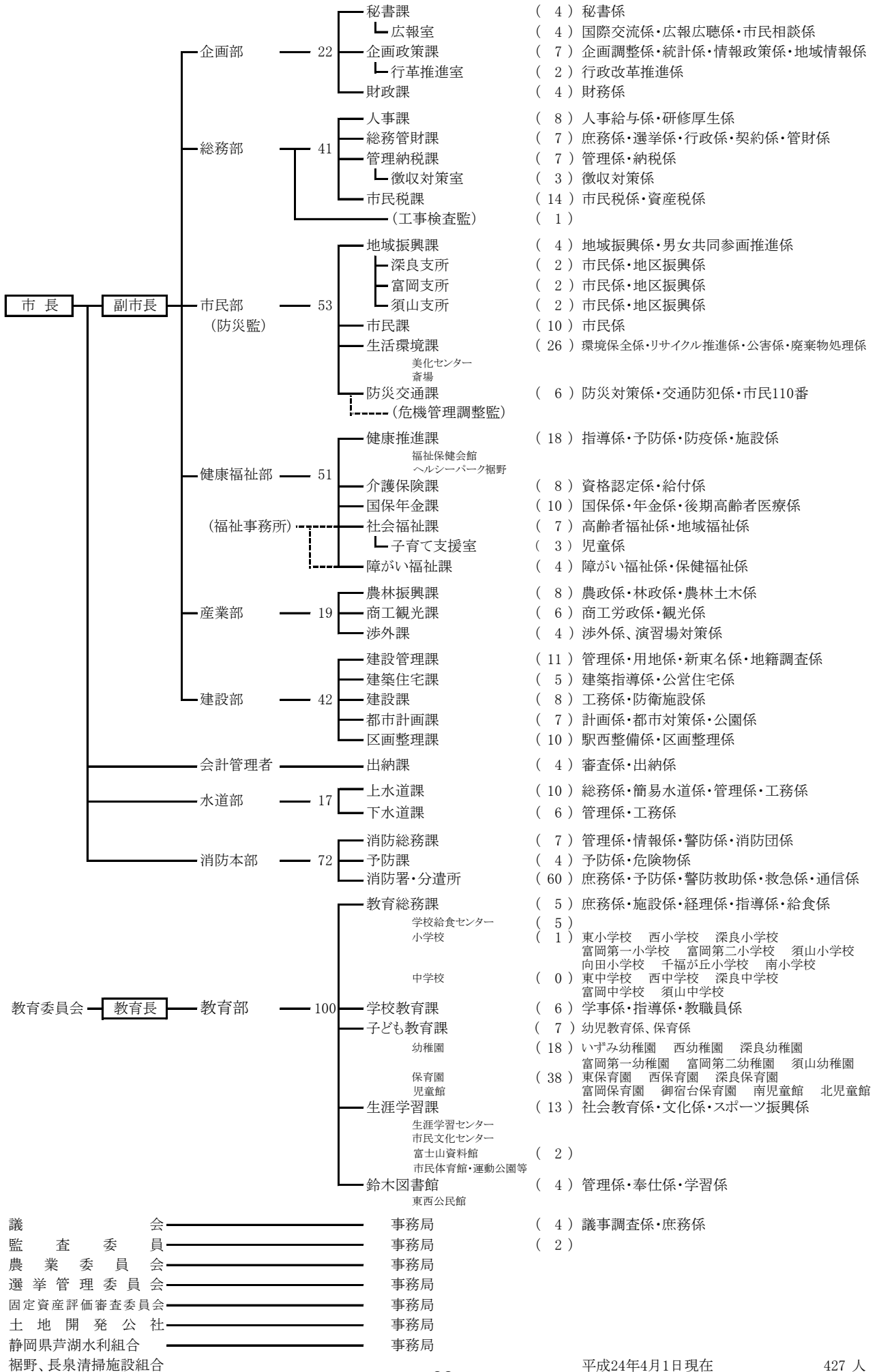
資料：議会事務局

15. 歴代市議会副議長

歴	順	氏名	就任年月日	退任年月日
初	代	市川 豊栄	昭和45年10月12日	昭和49年10月11日
2	代	三宅 武志	昭和49年10月12日	昭和51年9月25日
3	代	勝又 実	昭和51年9月25日	昭和53年10月11日
4	代	杉本 正男	昭和53年10月16日	昭和57年10月11日
5	代	勝又 利男	昭和57年10月14日	昭和58年10月7日
6	代	坂田 初秋	昭和58年10月7日	昭和60年10月3日
7	代	鈴木 益雄	昭和60年10月3日	昭和61年10月11日
8	代	高田 壽雄	昭和61年10月14日	昭和63年9月27日
9	代	松井 良信	昭和63年9月27日	平成1年9月26日
10	代	杉山 忠作	平成1年9月26日	平成2年10月11日
11	代	遠藤 博	平成2年10月16日	平成3年9月25日
12	代	江森 甲子雄	平成3年9月25日	平成4年9月25日
13	代	芹澤 国富	平成4年9月25日	平成5年9月27日
14	代	大庭 敏克	平成5年9月27日	平成6年10月11日
15	代	望月 康男	平成6年10月13日	平成7年9月25日
16	代	眞田 良一	平成7年9月25日	平成8年9月26日
17	代	藤森 周一郎	平成8年9月26日	平成9年9月24日
18	代	山之内 和良	平成9年9月24日	平成10年10月11日
19	代	高村 善男	平成10年10月12日	平成11年9月24日
20	代	中西 基	平成11年9月24日	平成11年9月26日
21	代	渡部 昭三	平成12年9月26日	平成13年9月25日
22	代	大川 節子	平成13年9月25日	平成14年10月11日
23	代	杉本 和男	平成14年10月15日	平成15年9月26日
24	代	原 静雄	平成15年9月26日	平成16年9月27日
25	代	杉山 利博	平成16年9月28日	平成17年9月27日
26	代	星野 季夫	平成17年9月27日	平成18年10月11日
27	代	勝又 國重	平成18年10月16日	平成19年9月27日
28	代	土屋 篤男	平成19年9月27日	平成20年9月26日
29	代	瀧本 敏幸	平成20年9月26日	平成21年10月1日
30	代	八木 長生	平成21年10月1日	平成22年10月11日
31	代	増田 喜代子	平成22年10月25日	平成23年9月30日
32	代	芹澤 邦敏	平成23年9月30日	平成24年9月26日
33	代	小林 俊	平成24年9月26日	

資料：議会事務局

16.裾野市行政機構図



17. 市職員数の推移

各年4月1日現在

年次 部局名	平成 20年	平成 21年	平成 22年	平成 23年	平成 24年
	総 数	442	437	432	428
市長部局	284	277	273	227	228
議会事務局	4	4	4	4	4
監査事務局	2	2	2	2	2
水道部	23	21	18	18	17
出納室	6	5	5	5	4
教育委員会	59	58	58	100	100
消防機関	64	70	72	72	72

資料：人事課

18. 部別職員数

平成24年4月1日現在

部等の別	職名別内訳						
	総数	男	女	事務職員	技術職員	業務員	消防吏員
総 数	427	308	119	276	60	19	72
企画部	22	19	3	22	0	0	0
総務部	41	34	7	40	1	0	0
市民部	53	43	10	33	3	17	0
健康福祉部	51	30	21	36	15	0	0
産業部	19	17	2	17	2	0	0
建設部	42	40	2	19	23		
水道部	17	17	0	10	7	0	0
出納室	4	2	2	4	0	0	0
議会事務局	4	3	1	4	0	0	0
監査事務局	2	1	1	2	0	0	0
教育委員会	100	31	69	89	9	2	0
消防機関	72	71	1	0	0	0	72

資料：人事課

19. 公共施設等

(本庁舎内)

〒410-1192 裾野市佐野1059番地

平成24年4月1日現在

部・室名	電話番号	部・室名	電話番号
市外局番(055)		□産業部	
市代表(夜間・休日)	992-1111	商工観光課	
□企画部		商工労政係	995-1857
秘書課		観光係	995-1825
秘書係	995-1800	農林振興課	995-1823
広報広聴係	995-1802	(農業委員会)	995-1824
企画政策課	995-1804	渉外課	995-1858
行政改革推進係	995-1842	□建設部	
財政課	995-1801	建設管理課	
□総務部		管理係	995-1855
人事課	995-1806	用地係	995-1826
総務管財課		地籍調査係	995-1859
選挙・契約係	995-1808	建築住宅課	995-1856
行政・管財係	995-1807	建設課	995-1827
検査監	995-1807	都市計画課	
管理納税課	995-1811	計画・都市対策係	995-1828
市民税課		街路公園係	995-1829
市民税係	995-1810	□教育部／教育委員会	
資産税係	995-1809	教育総務課	995-1837
□市民部		学校教育課	995-1838
地域振興課	995-1874	子ども教育課	995-1822
市民課	995-1812	出納課	995-1830
生活環境課	995-1816	議会事務局	995-1839
防災交通課	995-1817	監査委員事務局	995-1840
□健康福祉部			
介護保険課	995-1821		
国保年金課			
国保係	995-1814		
年金・後期高齢者医療係	995-1813		
社会福祉課	995-1819		
子育て支援係	995-1841		
障がい福祉課	995-1820		

資料：企画政策課

(市・出先機関及び施設)

平成24年4月1日現在

名 称	所 在 地	電 話 番 号
深良コミュニティセンター (深良支所)	深良 657	992-0400
富岡コミュニティセンター (富岡支所)	御宿 680-1	997-0062
須山コミュニティセンター (須山支所)	須山 1593-12	998-0002
区画整理室	佐野 1068-2	994-1274
水道庁舎	深良 215-22	
水道料金お客様センター		995-1831
上水道課		995-1890
下水道課		995-1835
消防署	石脇 515	995-0119
消防署茶畑分遣所	茶畑 850-3	994-0119
消防署須山分遣所	須山 1545-8	998-0119
生涯学習センター／生涯学習課	深良 435	992-3800
東西公民館	平松 495	992-6677
富士山資料館	須山 2255-39	998-1325
市立鈴木図書館	平松 495	992-2342
市民文化センター図書室	石脇 586	993-9305
学校給食センター	深良2363	992-6868
十里木キャンプ場	須山 2427-1	998-0992
市民文化センター (財)裾野市振興公社)	石脇 586	993-9300
市民体育館 (NPO法人裾野市体育協会)	稲荷 24	993-0303
運動公園 (NPO法人裾野市体育協会)	今里 1616-1	997-7277
総合グラウンド (NPO法人裾野市体育協会)	御宿 880	
須山地区グラウンド (NPO法人裾野市体育協会)	須山 1459-1	
須山テニス場 (NPO法人裾野市体育協会)	須山 1220-16	
市立水泳場 (NPO法人裾野市体育協会)	石脇 550	992-0707
ヘルシーパーク裾野 (財)裾野市振興公社)	須山 3408	965-1126
福祉保健会館		
健康推進課 (健康センター)	石脇 524-1	992-5711
美化センター	大畑 215-2	992-3210
一般廃棄物最終処分場	須山 2800	998-0393
斎場	今里 343-1	997-0389
中央公園	千福 7-1	992-5785
南児童館	伊豆島田 806-14	993-1881
北児童館	御宿 1619-1	997-8400

資料：企画政策課

(保育／教育関係)

種別	設置主体	名 称	所 在 地	電 話 番 号
幼稚園	裾野市立	いずみ幼稚園	稲荷 123-1	9 9 2 - 1 6 8 3
		西幼稚園	佐野 1470	9 9 2 - 5 2 0 0
		深良幼稚園	深良 696	9 9 7 - 3 5 9 8
		富岡第一幼稚園	御宿 682-14	9 9 7 - 1 2 7 7
		富岡第二幼稚園	下和田 890	9 9 7 - 4 1 5 5
		須山幼稚園	須山 158-1	9 9 8 - 0 0 9 6
	私立	裾野ひかり幼稚園	佐野 171	9 9 3 - 2 7 2 7
		千福が丘ひかり幼稚園	千福が丘 1-10-17	9 9 3 - 1 1 8 0
		聖母幼稚園	岩波 53-12	9 9 7 - 3 9 6 6
保育園	裾野市立	東保育園	茶畑 504-1	9 9 2 - 0 2 7 9
		西保育園	佐野 1154	9 9 2 - 0 2 1 6
		深良保育園	深良 1918-1	9 9 2 - 2 4 3 4
		富岡保育園	上ヶ田 174-3	9 9 7 - 2 5 0 0
		御宿台保育園	御宿 1619-1	9 9 7 - 2 7 4 8
	私立	富岳台保育園	茶畑 722-1	9 9 3 - 0 8 8 0
		富岳南保育園	伊豆島田 806-12	9 9 3 - 1 9 7 2
		さくら保育園	公文名 1-1	9 9 3 - 2 1 3 3
		さくら保育園小柄沢分園	佐野 798-2	9 9 3 - 7 4 4 4
小学校	裾野市立	東小学校	茶畑 399	9 9 2 - 0 0 4 9
		向田小学校	茶畑 1133	9 9 3 - 7 0 5 0
		西小学校	佐野 1143	9 9 2 - 0 1 3 8
		南小学校	伊豆島田 806-5	9 9 5 - 1 3 7 3
		深良小学校	深良 655	9 9 2 - 0 2 4 2
		富岡第一小学校	御宿 600	9 9 7 - 0 3 4 3
		富岡第二小学校	下和田 890	9 9 7 - 1 0 2 2
		千福が丘小学校	千福が丘 4-12-1	9 9 3 - 8 2 2 2
		須山小学校	須山 165	9 9 8 - 0 0 2 1
中学校	裾野市立	東中学校	公文名 685-1	9 9 2 - 0 0 1 2
		西中学校	佐野 450	9 9 2 - 0 1 5 7
		深良中学校	深良 3806	9 9 7 - 0 1 1 6
		富岡中学校	御宿 579	9 9 7 - 0 0 6 9
		須山中学校	須山 1502-1	9 9 8 - 1 2 0 0
	私立	不二聖心女子学院 (中等部)	桃園 198	9 9 2 - 0 2 1 3
高校	静岡県立	裾野高等学校	佐野 900-1	9 9 2 - 1 1 2 5
	私立	不二聖心女子学院 (高等部)	桃園 198	9 9 2 - 0 2 1 3

資料：企画政策課

(その他)

設置主体	名 称	所 在 地	電 話 番 号
組 合	中島苑（し尿処理場）	〃 深良 963	9 9 7 - 3 3 3 6
そのほか	裾野市交番	〃 深良 215-14	9 9 2 - 0 1 5 5
	茶畑交番	〃 茶畑 1163-15	9 9 3 - 5 9 9 9
	富岡駐在所	〃 御宿 680-1	9 9 7 - 1 0 1 1
	須山駐在所	〃 須山 1593-12	9 9 8 - 0 0 3 4
	裾野郵便局	〃 佐野 524-1	9 9 2 - 5 7 1 7
	裾野市役所前郵便局	〃 佐野 1485-1	9 9 2 - 5 6 1 1
	岩波郵便局	〃 御宿 1086-14	9 9 7 - 1 0 9 8
	御宿郵便局	〃 御宿 689-5	9 9 7 - 1 0 8 4
	須山郵便局	〃 須山 1587-1	9 9 8 - 0 0 0 1
	いずみ郵便局	〃 茶畑 1012-1	9 9 3 - 6 5 5 2
	裾野市社会福祉協議会	〃 石脇 524-1	9 9 2 - 5 7 5 0
	裾野市商工会	〃 深良 451	9 9 2 - 0 0 5 7
	裾野赤十字病院	〃 佐野 713	9 9 2 - 0 0 0 8
	シルバー人材センター	〃 茶畑 301-2	9 9 3 - 5 9 1 4
	裾野市森林組合	〃 佐野 822-1	9 9 3 - 5 7 5 7
	裾野市ファミリーサポートセンター	〃 佐野 808-5	9 9 5 - 1 0 0 2
	ハローワークプラザ裾野	〃 佐野 1039	9 9 3 - 8 6 3 1
三島市	伊豆島田浄水場	〃 伊豆島田 430	9 9 2 - 0 5 2 8

資料：企画政策課



裾野市統計書

平成24年版

平成 25 年 3 月 発行

発行 裾野市

編集 企画部企画政策課

Tel. 055 995 1804

Fax. 055 995 1861

kikaku@city.susono.shizuoka.jp

<http://www.city.susono.shizuoka.jp/>

〒410-1192

静岡県裾野市佐野 1059 番地