

## 14. 行 財 政

### 1. 一般会計歳入決算額

〔単位：千円〕

区 分	平成22年度		平成23年度		平成24年度		平成25年度	
	決算額	構成比	決算額	構成比	決算額	構成比	決算額	構成比
1 市 税	10,055,199	45.6	10,089,160	49.3	10,439,070	53.2	10,095,538	49.6
2 地 方 譲 与 税	214,122	1.0	209,940	1.0	197,325	1.0	187,854	0.9
3 利 子 割 交 付 金	32,103	0.1	26,692	0.1	23,767	0.1	21,094	0.1
4 配 当 割 交 付 金	14,595	0.1	16,264	0.1	18,390	0.1	34,534	0.2
5 株 式 等 譲 渡 所 得 割 交 付 金	5,439	0.0	4,649	0.0	4,944	0.0	60,385	0.3
6 地 方 消 費 税 交 付 金	612,169	2.8	606,292	3.0	609,331	3.1	604,138	3.0
7 ゴルフ場利用税交付金	97,714	0.4	92,260	0.4	96,088	0.5	93,722	0.5
8 自 動 車 取 得 税 交 付 金	72,233	0.3	60,471	0.3	77,294	0.4	70,106	0.3
9 国 有 提 供 施 設 等 交 付 金	48,928	0.2	55,467	0.3	53,478	0.3	52,376	0.3
10 地 方 特 例 交 付 金	110,321	0.5	131,663	0.6	36,569	0.2	35,240	0.2
11 地 方 交 付 税	143,399	0.7	247,171	1.2	211,728	1.1	104,058	0.5
12 交 通 安 全 対 策 特 別 交 付 金	11,655	0.1	11,331	0.1	11,069	0.1	10,846	0.1
13 分 担 金 及 び 負 担 金	248,667	1.1	256,452	1.2	255,111	1.3	270,181	1.3
14 使 用 料 及 び 手 数 料	165,310	0.7	164,340	0.8	176,120	0.9	174,060	0.9
15 国 庫 支 出 金	3,018,922	13.7	2,424,919	11.8	2,451,547	12.5	2,430,743	11.9
16 県 支 出 金	924,129	4.2	807,266	3.9	874,869	4.5	950,469	4.7
17 財 産 収 入	68,830	0.3	53,961	0.3	124,529	0.6	65,330	0.3
18 寄 附 金	27,770	0.1	18,032	0.1	23,499	0.1	25,886	0.1
19 繰 入 金	1,774,966	8.1	1,490,317	7.3	814,466	4.1	1,189,066	5.8
20 繰 越 金	1,379,286	6.3	585,652	2.9	625,341	3.2	679,144	3.3
21 諸 収 入	1,146,592	5.2	1,158,871	5.7	1,232,066	6.3	1,274,951	6.3
22 市 債	1,884,800	8.5	1,970,000	9.6	1,253,100	6.4	1,917,700	9.4
歳 入 総 額	22,057,149	100.0	20,481,170	100.0	19,609,701	100.0	20,347,521	100.0
自 主 財 源	14,866,620	67.4	13,816,785	67.5	13,690,202	69.8	13,774,156	67.7
依 存 財 源	7,190,529	32.6	6,664,385	32.5	5,919,499	30.2	6,573,365	32.3

資料：財政課

## 2. 一般会計自主財源・依存財源別歳入決算額

[単位：千円]

区 分		平成22年度		平成23年度		平成24年度		平成25年度	
		決算額	構成比	決算額	構成比	決算額	構成比	決算額	構成比
歳入総額		22,057,149	100.0	20,481,170	100.0	19,609,701	100.0	20,347,521	100.0
自主財源	市 税	10,055,199	45.6	10,089,160	49.3	10,439,070	53.2	10,095,538	49.6
	分担金及び負担金	248,667	1.1	256,452	1.3	255,111	1.3	270,181	1.3
	使用料及び手数料	165,310	0.7	164,340	0.8	176,120	0.9	174,060	0.9
	財産収入	68,830	0.3	53,961	0.3	124,529	0.6	65,330	0.3
	寄附金	27,770	0.1	18,032	0.1	23,499	0.1	25,886	0.1
	繰入金	1,774,966	8.0	1,490,317	7.3	814,466	4.2	1,189,066	5.8
	繰越金	1,379,286	6.3	585,652	2.9	625,341	3.2	679,144	3.3
	諸収入	1,146,592	5.2	1,158,871	5.7	1,232,066	6.3	1,274,951	6.3
	小 計	14,866,620	67.4	13,816,785	67.5	13,690,202	69.8	13,774,156	67.7
	依存財源	地方譲与税	214,122	1.0	209,940	1.0	197,325	1.0	187,954
利子割交付金		32,103	0.1	26,692	0.1	23,767	0.1	21,094	0.1
配当割交付金		14,595	0.1	16,264	0.1	18,390	0.1	34,534	0.2
株式等譲渡所得割交付金		5,439	0.0	4,649	0.0	4,944	0.0	60,385	0.3
地方消費税交付金		612,169	2.8	606,292	3.0	609,331	3.1	604,138	3.0
ゴルフ場利用税交付金		97,714	0.4	92,260	0.5	96,088	0.5	93,722	0.5
自動車取得税交付金		72,233	0.3	60,471	0.3	77,294	0.4	70,106	0.3
国有提供施設等交付金		48,928	0.2	55,467	0.3	53,478	0.3	52,376	0.3
地方特例交付金		110,321	0.5	131,663	0.6	36,569	0.2	35,240	0.2
地方交付税		143,399	0.7	247,171	1.2	211,728	1.1	104,058	0.5
交通安全対策特別交付金		11,655	0.1	11,331	0.1	11,069	0.1	10,846	0.1
国庫支出金		3,018,922	13.7	2,424,919	11.8	2,451,547	12.5	2,430,743	11.9
県 支 出 金		924,129	4.2	807,266	3.9	874,869	4.5	950,469	4.7
市 債	1,884,800	8.5	1,970,000	9.6	1,253,100	6.4	1,917,700	9.4	
小 計	7,190,529	32.6	6,664,385	32.5	5,919,499	30.2	6,573,365	32.3	

資料：財政課

### 3. 一般会計目的別歳出決算額

[単位：千円]

年 度 区 分	平成22年度		平成23年度		平成24年度		平成25年度	
	決算額	構成比	決算額	構成比	決算額	構成比	決算額	構成比
歳 出 総 額	21,021,497	100.0	19,385,829	100.0	18,470,557	100.0	19,520,771	100.0
議 会 費	186,085	0.9	239,289	1.2	214,513	1.2	207,343	1.1
総 務 費	3,093,229	14.7	2,810,352	14.5	2,061,054	11.1	2,544,641	13.0
民 生 費	4,461,266	21.2	4,737,676	24.4	4,452,856	24.1	4,432,107	22.7
衛 生 費	2,122,016	10.0	2,163,815	11.2	2,183,953	11.8	2,467,729	12.6
労 働 費	740,622	3.5	774,496	4.0	782,489	4.2	833,320	4.3
農 林 水 産 業 費	413,667	2.0	342,280	1.8	355,661	1.9	385,259	2.0
商 工 費	466,642	2.2	204,999	1.1	283,049	1.5	235,564	1.2
土 木 費	4,178,213	19.9	3,090,830	15.9	3,264,180	17.7	3,341,346	17.1
消 防 費	792,754	3.8	822,278	4.2	771,838	4.2	809,375	4.1
教 育 費	2,683,422	12.8	2,363,954	12.2	2,302,358	12.5	2,239,047	11.5
災 害 復 旧 費	0	0.0	7,675	0.0	2,474	0.0	0	0.0
公 債 費	1,864,363	8.9	1,816,196	9.4	1,786,696	9.7	2,009,942	10.3
諸 支 出 金	19,218	0.1	11,989	0.1	9,436	0.1	15,098	0.1

資料：財政課

## 4. 一般会計性質別歳出決算額

〔単位：千円〕

年度 区分	平成22年度		平成23年度		平成24年度		平成25年度	
	決算額	構成比(%)	決算額	構成比(%)	決算額	構成比(%)	決算額	構成比(%)
歳出総額	21,021,497	100.0	19,385,829	100.0	18,470,557	100.0	19,520,771	100.0
1 人件費	3,495,974	16.6	3,487,598	18.0	3,441,320	18.6	3,437,176	17.6
2 扶助費	2,374,718	11.3	2,523,543	13.0	2,548,886	13.8	2,522,973	12.9
3 公債費	1,864,352	8.9	1,816,175	9.4	1,786,697	9.7	2,009,939	10.3
義務的経費(1~3)	7,735,044	36.8	7,827,316	40.4	7,776,903	42.1	7,970,088	40.8
4 物件費	3,679,387	17.5	3,677,642	19.0	3,607,803	19.5	3,523,818	18.1
5 維持修繕費	138,268	0.7	145,191	0.7	159,852	0.9	151,461	0.8
6 補助費等	1,395,291	6.6	1,141,575	5.9	1,106,908	6.0	1,371,300	7.0
經常的経費(1~6)	12,947,990	61.6	12,791,724	66.0	12,651,466	68.5	13,016,667	66.7
7 積立金	22,179	0.1	14,592	0.1	17,631	0.1	172,810	0.9
8 投資及び出資金	0	0.0	0	0.0	0	0.0	0	0.0
9 貸付金	727,152	3.5	766,450	4.0	777,715	4.2	829,279	4.2
10 繰出金	1,553,916	7.4	1,520,218	7.8	1,543,783	8.4	1,625,427	8.3
消費的経費(1~10)	15,251,237	72.6	15,092,984	77.9	14,990,595	81.2	15,644,183	80.1
11 普通建設事業費	5,770,260	27.4	4,285,170	22.1	3,477,488	18.8	3,876,588	19.9
12 災害復旧費	0	0.0	7,675	0.0	2,474	0.0	0	0.0
投資的経費(11~12)	5,770,260	27.4	4,292,845	22.1	3,479,962	18.8	3,876,588	19.9

## 5. 特別会計決算額

〔単位：千円〕

区分		平成22年度	平成23年度	平成24年度	平成25年度
国民健康保険	歳入	4,586,572	5,042,747	5,403,795	5,554,474
	歳出	4,452,006	4,837,918	5,133,904	5,237,334
後期高齢者医療事業	歳入	354,694	365,381	408,555	423,893
	歳出	350,025	349,378	388,130	419,365
老人保健	歳入	3,912	-	-	-
	歳出	3,624	-	-	-
介護保険	歳入	2,271,537	2,376,026	2,622,650	2,835,844
	歳出	2,238,692	2,345,097	2,557,746	2,724,127
土地取得	歳入	591	433	307	185
	歳出	590	432	306	184
十里木高原簡易水道	歳入	49,980	56,283	75,303	37,365
	歳出	49,979	56,282	75,302	37,364
下水道事業	歳入	1,041,143	922,108	1,033,182	1,018,669
	歳出	1,041,142	921,532	1,032,281	1,013,718
墓地事業	歳入	404,660	152,634	43,571	63,263
	歳出	398,759	151,631	41,444	59,926
合計	歳入	8,713,089	8,915,612	9,587,363	9,933,693
	歳出	8,534,817	8,662,270	9,229,113	9,492,018

資料：財政課

## 6. 年度別市税決算額

[単位：千円]

年度 区分	平成22年度		平成23年度		平成24年度		平成25年度	
	決算額	構成比	決算額	構成比	決算額	構成比	決算額	構成比
市民税総額	10,055,199	100.0	10,089,160	100.0	10,439,070	100.0	10,095,538	100.0
個人	3,190,258	31.7	3,182,431	31.5	3,294,557	31.6	3,320,382	32.9
法人	776,309	7.7	820,036	8.1	1,340,703	12.8	775,250	7.7
固定資産税	5,244,931	52.2	5,181,361	51.4	4,923,842	47.1	5,062,292	50.1
軽自動車税	93,651	0.9	95,451	1.0	97,990	1.0	101,796	1.0
市たばこ税	358,498	3.6	407,147	4.0	393,965	3.8	440,105	4.4
特別土地保有税	0	0.0	0	0.0	0	0.0	0	0.0
都市計画税	391,552	3.9	402,734	4.0	388,013	3.7	395,713	3.9

資料：財政課

## 7. 市税1人当たり・1戸当たり負担額

[単位：円]

年度 区分	人口	世帯	直接税		間接税		計	
			1人当り	1戸当り	1人当り	1戸当り	1人当り	1戸当り
平成22年度	53,395	20,625	181,603	470,143	6,714	17,382	188,317	487,525
平成23年度	53,320	20,744	181,583	466,738	7,636	19,627	189,219	486,365
平成24年度	53,122	20,824	189,095	482,381	7,416	18,919	196,511	501,300
平成25年度	52,854	20,939	182,681	461,122	8,327	21,018	191,008	482,140

注：直接税…市民税・固定資産税・軽自動車税・特別土地保有税・都市計画税  
間接税…市町村たばこ税

資料：財政課

## 8. 公有財産

年度末現在高

年度 区分	土地 (㎡)	建物(延べ面積)(㎡)			山林 (㎡)	出資による 権利現在高 (千円)	基金 (千円)
		総数	木造	非木造			
平成22年度	1,921,538	162,763	10,194	152,569	1,241,222	205,590	10,765,729
平成23年度	1,920,642	163,012	10,105	152,907	1,240,300	205,590	9,785,253
平成24年度	1,920,624	163,265	10,113	153,152	1,240,300	170,590	9,472,783
平成25年度	1,920,772	162,380	10,132	152,248	1,240,300	169,789	8,934,864

資料：財政課

## 9. 選挙人名簿登録者

各年9月2日現在

	平成22年	平成23年	平成24年	平成25年	平成26年
総 数	43,251	43,169	43,043	42,884	42,703
男	22,138	22,099	21,995	21,905	21,754
女	21,113	21,070	21,048	20,979	20,949

資料：総務管財課

## 10. 各種選挙執行状況

年	選挙区分 執行年月日	選挙当日有権者数			投票者数			投票率(%)		
		男	女	計	男	女	計	男	女	計
20年	H20.7.6 農業委員会委員	1,229	1,027	2,256	無投票			—	—	—
21年	H21.2.22 深良財産区議員	1,540	1,610	3,150	無投票			—	—	—
	H21.7.5 県知事	21,311	20,567	41,878	12,822	12,542	25,364	60.17	60.98	60.57
	H21.8.30 衆議院議員	21,926	20,944	42,870	15,940	15,054	30,994	72.70	71.88	72.30
	H21.10.25 参議院議員補欠	21,985	20,976	42,961	8,448	7,404	15,852	38.43	35.30	36.90
22年	H22.1.24 市長	21,724	20,813	42,537	13,368	13,592	26,960	61.54	65.31	63.38
	裾野市議会議員補欠	21,724	20,813	42,537	13,361	13,587	26,948	61.50	65.28	63.35
	県議会議員補欠	21,726	20,813	42,539	13,372	13,589	26,961	61.55	65.29	63.38
	H22.7.10 参議院議員	22,054	21,039	43,093	13,575	12,385	25,960	61.55	58.87	60.24
23年	H22.10.3 裾野市議会議員	21,792	20,851	42,643	13,178	13,189	26,367	60.47	63.25	61.83
	H23.4.10 県議会議員	21,626	20,689	42,315	10,891	10,364	21,255	50.36	50.09	50.23
	H23.7.10 農業委員会委員	1,398	1,087	2,485	無投票			—	—	—
24年	H23.10.30 東部土地改良区	(第8選挙区240)			無投票			—	—	—
		(第9選挙区427)			無投票			—	—	—
25年	H24.12.16 衆議院議員	21,907	21,003	42,910	14,222	13,014	27,236	64.92	61.96	63.47
	H25.2.24 深良財産区議員	1,550	1,590	3,140	無投票			—	—	—
26年	H25.6.16 県知事	21,466	20,632	42,098	10,879	10,420	21,299	50.68	50.50	50.59
	H25.7.21 参議院議員	21,904	20,981	42,885	12,359	10,840	23,199	56.42	51.67	54.10
	H26.1.26 市長	21,549	20,726	42,275	11,809	12,113	23,922	54.80	58.44	56.59
	裾野市議会議員補欠	21,549	20,726	42,275	11,804	12,113	23,917	54.78	58.44	56.57
26年	H26.7.6 農業委員会委員	1,259	1,026	2,285	無投票			—	—	—
	H26.10.5 裾野市議会議員	21,388	20,669	42,057	11,520	11,358	22,878	53.86	54.95	54.40
	H26.12.14 衆議院議員	21,715	20,903	42,618	12,946	11,884	24,830	59.62	56.85	58.26

資料：総務管財課

## 11. 市議会の状況

区分 年度	議員数		議会開催数				全 員		付議事件			審 議 結 果 (件)																							
	条 例 定 数	現 員 数	定例会		臨時会		協議会 開催数		合 計 数	議 案 提 出 者 別 計	提 出 者 別 計	可 決				否 決	そ の 他																		
			回 数	日 数	回 数	日 数	回 数	日 数				条 例	予 算	そ の 他	意 見 書		認 定	同 意	承 認	了 承	決 議	そ の 他													
平成21年度	24	24	4	22	3	3	12	12	112	市長	101	26	36	12	-	-	9	4	6	8	-	-	議員	11	3	-	4	4	-	-	-	-	-	-	-
平成22年度	21	21	4	26	3	3	14	14	118	市長	108	26	38	8	-	-	9	7	6	12	-	2	議員	10	1	-	5	4	-	-	-	-	-	-	
平成23年度	21	21	4	27	0	0	11	11	113	市長	103	30	33	11	-	-	10	3	3	12	-	1	議員	10	3	-	7	-	-	-	-	-	-	-	
平成24年度	21	21	4	27	0	0	9	9	123	市長	111	42	30	6	0	0	9	3	4	17	0	0	議員	12	4	0	5	3	0	0	0	0	0	0	0
平成25年度	21	21	4	26	1	1	9	9	111	市長	104	28	35	17	0	0	9	3	1	9	0	2	議員	7	0	0	3	4	0	0	0	0	0	0	0

資料：議会事務局

## 12. 歴代市長

歴 順	氏 名	就 任 年 月 日	退 任 年 月 日
初 代	遠藤 佐市郎	昭和43年1月10日	昭和47年1月9日
2 代	岩崎 亀	昭和47年1月10日	昭和51年1月9日
3 代	小林 秀也	昭和51年1月10日	昭和53年1月9日
4 代	市川 武	昭和53年1月29日	平成6年1月28日
5 代	大橋 俊二	平成6年1月29日	平成26年1月28日
6 代	高村 謙二	平成26年1月29日	

(注) 昭和46年1月1日市制施行

資料：市長戦略課

## 13. 歴代副市長

歴 順	氏 名	就 任 年 月 日	退 任 年 月 日
初 代	鈴木 正勝	平成19年4月1日	平成22年1月28日
〃	杉山 勝	平成19年4月1日	平成22年6月30日
2 代	金嶋 千明	平成23年1月1日	

資料：市長戦略課



#### 14. 歴代市議会議長

歴	順	氏名	就任年月日	退任年月日
初	代	高橋 栄男	昭和45年10月12日	昭和49年10月11日
2	代	渡辺 義雄	昭和49年10月12日	昭和53年10月11日
3	代	広瀬 保	昭和53年10月16日	昭和57年10月11日
4	代	高村 和夫	昭和57年10月14日	昭和58年10月7日
5	代	杉本 正男	昭和58年10月7日	昭和60年10月3日
6	代	清水 親憲	昭和60年10月3日	昭和61年10月11日
7	代	勝又 利男	昭和61年10月14日	昭和63年9月27日
8	代	鈴木 政司	昭和63年9月27日	平成1年9月26日
9	代	中村 真弓	平成1年9月26日	平成2年10月11日
1 0	代	高田 壽雄	平成2年10月16日	平成3年9月25日
1 1	代	杉山 忠作	平成3年9月25日	平成4年9月25日
1 2	代	松井 良信	平成4年9月25日	平成5年9月27日
1 3	代	伊東 明俊	平成5年9月27日	平成6年10月11日
1 4	代	大庭 敏克	平成6年10月13日	平成7年9月25日
1 5	代	遠藤 博	平成7年9月25日	平成8年9月26日
1 6	代	眞田 正義	平成8年9月26日	平成9年9月24日
1 7	代	眞田 良一	平成9年9月24日	平成10年10月11日
1 8	代	望月 康男	平成10年10月12日	平成11年9月24日
1 9	代	藤森 周一郎	平成11年9月24日	平成12年9月26日
2 0	代	高村 善男	平成12年9月26日	平成13年9月25日
2 1	代	渡部 昭三	平成13年9月25日	平成14年10月11日
2 2	代	中西 基	平成14年10月15日	平成15年9月25日
2 3	代	杉本 和男	平成15年9月26日	平成16年9月28日
2 4	代	杉本 和男	平成16年9月28日	平成17年9月27日
2 5	代	大庭 敏克	平成17年9月27日	平成18年10月11日
2 6	代	星野 季夫	平成18年10月16日	平成20年9月26日
2 7	代	星野 季夫	平成20年9月26日	平成22年10月11日
2 8	代	土屋 篤男	平成22年10月25日	平成24年9月26日
2 9	代	芹澤 邦敏	平成24年9月26日	平成26年10月11日
3 0	代	二見 榮一	平成26年10月20日	

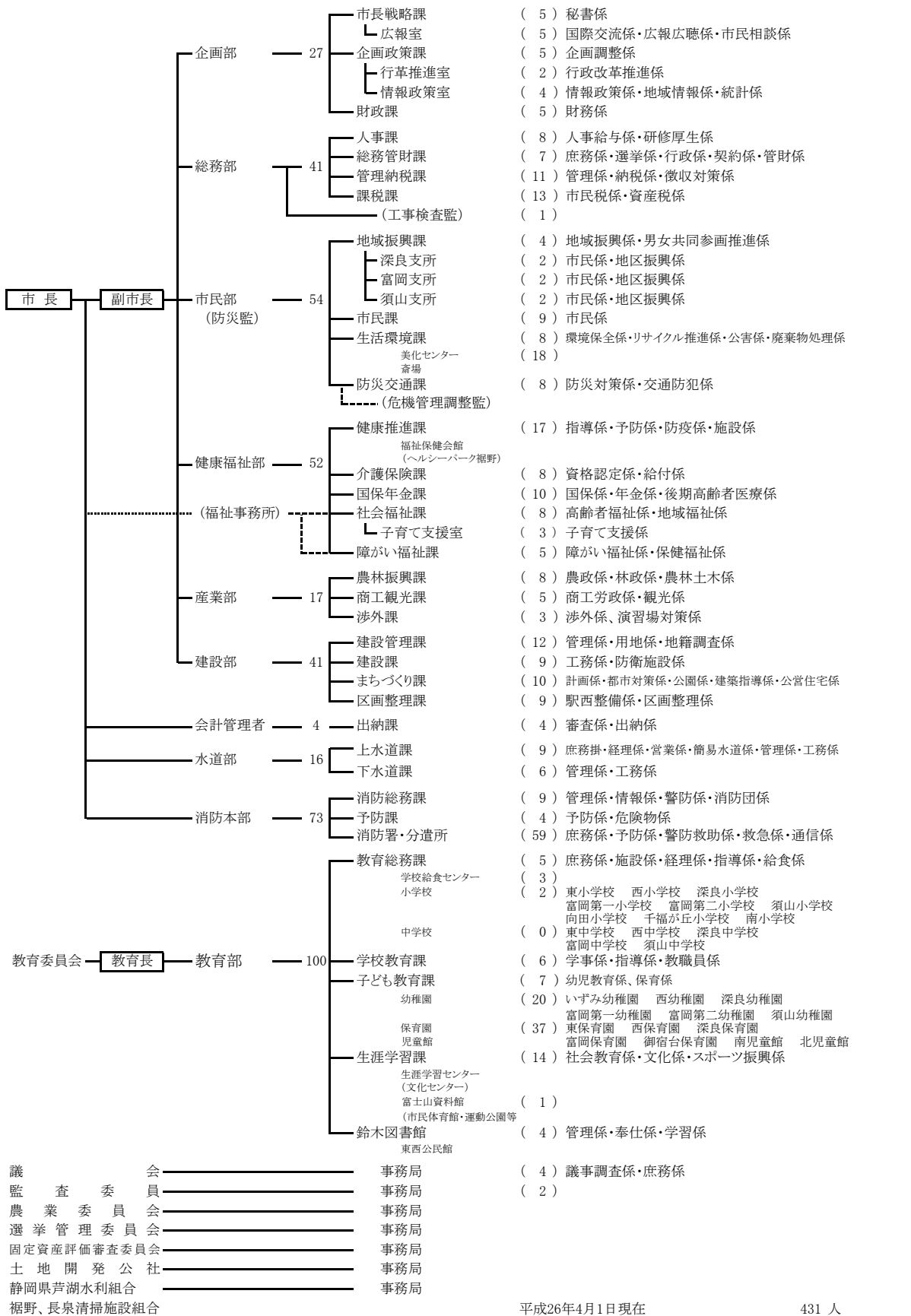
資料：議会事務局

#### 15. 歴代市議会副議長

歴	順	氏名	就任年月日	退任年月日
初	代	市川 豊栄	昭和45年10月12日	昭和49年10月11日
2	代	三宅 武志	昭和49年10月12日	昭和51年9月25日
3	代	勝又 実	昭和51年9月25日	昭和53年10月11日
4	代	杉本 正男	昭和53年10月16日	昭和57年10月11日
5	代	勝又 利男	昭和57年10月14日	昭和58年10月7日
6	代	坂田 初秋	昭和58年10月7日	昭和60年10月3日
7	代	鈴木 益雄	昭和60年10月3日	昭和61年10月11日
8	代	高田 壽雄	昭和61年10月14日	昭和63年9月27日
9	代	松井 良信	昭和63年9月27日	平成1年9月26日
1 0	代	杉山 忠作	平成1年9月26日	平成2年10月11日
1 1	代	遠藤 博	平成2年10月16日	平成3年9月25日
1 2	代	江森 甲子雄	平成3年9月25日	平成4年9月25日
1 3	代	芹澤 国富	平成4年9月25日	平成5年9月27日
1 4	代	大庭 敏克	平成5年9月27日	平成6年10月11日
1 5	代	望月 康男	平成6年10月13日	平成7年9月25日
1 6	代	眞田 良一	平成7年9月25日	平成8年9月26日
1 7	代	藤森 周一郎	平成8年9月26日	平成9年9月24日
1 8	代	山之内 和良	平成9年9月24日	平成10年10月11日
1 9	代	高村 善男	平成10年10月12日	平成11年9月24日
2 0	代	中西 基	平成11年9月24日	平成11年9月26日
2 1	代	渡部 昭三	平成12年9月26日	平成13年9月25日
2 2	代	大川 節子	平成13年9月25日	平成14年10月11日
2 3	代	杉本 和男	平成14年10月15日	平成15年9月26日
2 4	代	原 静雄	平成15年9月26日	平成16年9月27日
2 5	代	杉山 利博	平成16年9月28日	平成17年9月27日
2 6	代	星野 季夫	平成17年9月27日	平成18年10月11日
2 7	代	勝又 國重	平成18年10月16日	平成19年9月27日
2 8	代	土屋 篤男	平成19年9月27日	平成20年9月26日
2 9	代	瀧本 敏幸	平成20年9月26日	平成21年10月1日
3 0	代	八木 長生	平成21年10月1日	平成22年10月11日
3 1	代	増田 喜代子	平成22年10月25日	平成23年9月30日
3 2	代	芹澤 邦敏	平成23年9月30日	平成24年9月26日
3 3	代	小林 俊	平成24年9月26日	平成25年10月3日
3 4	代	二見 榮一	平成25年10月3日	平成26年10月11日
3 5	代	勝又 明	平成26年10月20日	

資料：議会事務局

# 16. 裾野市行政機構図



## 17. 市職員数の推移

各年4月1日現在

年次 部局名	平成22年	平成23年	平成24年	平成25年	平成26年
	総数	432	428	427	429
市長部局	273	227	228	228	232
議会事務局	4	4	4	4	4
監査事務局	2	2	2	2	2
水道部	18	18	17	18	16
出納室	5	5	4	4	4
教育委員会	58	100	100	101	100
消防機関	72	72	72	72	73

資料：人事課

## 18. 部別職員数

平成26年4月1日現在

部等の別	職名別内訳						
	総数	男	女	事務職員	技術職員	業務員	消防吏員
総数	431	306	125	282	59	17	73
企画部	27	22	5	27	0	0	0
総務部	41	31	10	39	2	0	0
市民部	54	44	10	34	4	16	0
健康福祉部	52	28	24	37	15	0	0
産業部	17	15	2	15	2	0	0
建設部	41	39	2	21	20	0	0
水道部	16	15	1	8	8	0	0
出納室	4	3	1	4	0	0	0
議会事務局	4	3	1	4	0	0	0
監査事務局	2	1	1	2	0	0	0
教育委員会	100	33	67	91	8	1	0
消防機関	73	72	1	0	0	0	73

資料：人事課

## 19. 公共施設等

(本庁舎内)

〒410-1192 裾野市佐野1059番地

平成26年4月1日現在

部・室名	電話番号	部・室名	電話番号
<b>市外局番(055)</b>		<b>■産業部</b>	
<b>市代表(夜間・休日)</b>	992-1111	商工観光課	
<b>■企画部</b>		商工労政係	995-1857
市長戦略課		観光係	995-1825
秘書係	995-1800	農林振興課	995-1823
広報室	995-1802	(農業委員会)	995-1824
企画政策課	995-1804	渉外課	995-1858
行革推進室	995-1842	<b>■建設部</b>	
情報政策室	995-1805	建設管理課	
財政課	995-1801	管理係	995-1855
<b>■総務部</b>		用地係	995-1826
人事課	995-1806	地籍調査係	995-1859
総務管財課		建設課	995-1827
管財・選挙係	995-1807	まちづくり課	
契約・行政係	995-1808	計画係	995-1828
検査監	995-1807	街路公園係	995-1829
管理納税課	995-1811	都市対策・建築指導・公営住宅係	995-1856
課税課		<b>■教育部／教育委員会</b>	
市民税係	995-1810	教育総務課	995-1837
資産税係	995-1809	学校教育課	995-1838
<b>■市民部</b>		子ども教育課	995-1822
地域振興課	995-1874	<b>出納課</b>	995-1830
市民課	995-1812	<b>議会事務局</b>	995-1839
生活環境課	995-1816	<b>監査委員事務局</b>	995-1840
防災交通課	995-1817		
<b>■健康福祉部</b>			
介護保険課	995-1821		
国保年金課			
国保係	995-1814		
年金・後期高齢者医療係	995-1813		
社会福祉課	995-1819		
子育て支援室	995-1841		
障がい福祉課	995-1820		

資料：企画政策課

## (市・出先機関及び施設)

平成26年4月1日現在

名 称	所 在 地	電話番号
深良コミュニティセンター（深良支所）	深良 657	992-0400
富岡コミュニティセンター（富岡支所）	御宿 680-1	997-0062
須山コミュニティセンター（須山支所）	須山 1593-12	998-0002
区画整理課	佐野 1068-2	994-1274
水道庁舎	深良 215-22	
水道料金お客様センター		995-1831
上水道課		995-1890
下水道課		995-1835
消防署	石脇 515	995-0119
消防署茶畑分遣所	茶畑 850-3	994-0119
消防署須山分遣所	須山 1545-8	998-0119
生涯学習センター／生涯学習課	深良 435	992-3800
東西公民館	平松 495	992-6677
富士山資料館	須山 2255-39	998-1325
市立鈴木図書館	平松 495	992-2342
市民文化センター図書室	石脇 586	993-9305
学校給食センター	深良2363	992-6868
十里木キャンプ場	須山 2427-1	998-0992
市民文化センター（株ケイミックス）	石脇 586	993-9300
市民体育館（NPO法人裾野市スポーツ協会）	稲荷 24	993-0303
運動公園（NPO法人裾野市スポーツ協会）	今里 1616-1	997-7277
総合グラウンド（NPO法人裾野市スポーツ協会）	御宿 880	
須山地区グラウンド（NPO法人裾野市スポーツ協会）	須山 1459-1	
須山テニス場（NPO法人裾野市スポーツ協会）	須山 1220-16	
市立水泳場（シンコースポーツ株）	石脇 550	992-0707
ヘルシーパーク裾野（一般財団法人裾野市振興公社）	須山 3408	965-1126
福祉保健会館		
健康推進課（健康センター）	石脇 524-1	992-5711
美化センター	大畑 215-2	992-3210
一般廃棄物最終処分場	須山 2800	998-0393
斎場	今里 343-1	997-0389
中央公園	千福 7-1	992-5785
南児童館	伊豆島田 806-14	993-1881
北児童館	御宿 1619-1	997-8400

資料：企画政策課

## (保育／教育関係)

種別	設置主体	名 称	所 在 地	電 話 番 号
幼稚園	裾野市立	いずみ幼稚園	稲荷 123-1	9 9 2 - 1 6 8 3
		西幼稚園	佐野 1470	9 9 2 - 5 2 0 0
		深良幼稚園	深良 696	9 9 7 - 3 5 9 8
		富岡第一幼稚園	御宿 682-14	9 9 7 - 1 2 7 7
		富岡第二幼稚園	下和田 890	9 9 7 - 4 1 5 5
		須山幼稚園	須山 158-1	9 9 8 - 0 0 9 6
	私立	裾野ひかり幼稚園	佐野 171	9 9 3 - 2 7 2 7
		千福が丘ひかり幼稚園	千福が丘 1-10-17	9 9 3 - 1 1 8 0
		聖母幼稚園	岩波 53-12	9 9 7 - 3 9 6 6
保育園	裾野市立	東保育園	茶畑 504-1	9 9 2 - 0 2 7 9
		西保育園	佐野 1154	9 9 2 - 0 2 1 6
		深良保育園	深良 1918	9 9 2 - 2 4 3 4
		富岡保育園	上ヶ田 174-3	9 9 7 - 2 5 0 0
		御宿台保育園	御宿 1619-1	9 9 7 - 2 7 4 8
		富岳台保育園	茶畑 722	9 9 3 - 0 8 8 0
		富岳南保育園	伊豆島田 806-12	9 9 3 - 1 9 7 2
		さくら保育園	公文名 1-1	9 9 3 - 2 1 3 3
	私立	さくら保育園小柄沢分園	佐野 798-2	9 9 3 - 7 4 4 4
小学校	裾野市立	東小学校	茶畑 399	9 9 2 - 0 0 4 9
		向田小学校	茶畑 1133	9 9 3 - 7 0 5 0
		西小学校	佐野 1143	9 9 2 - 0 1 3 8
		南小学校	伊豆島田 806-5	9 9 5 - 1 3 7 3
		深良小学校	深良 655	9 9 2 - 0 2 4 2
		富岡第一小学校	御宿 600	9 9 7 - 0 3 4 3
		富岡第二小学校	下和田 890	9 9 7 - 1 0 2 2
		千福が丘小学校	千福が丘 4-12-1	9 9 3 - 8 2 2 2
		須山小学校	須山 165	9 9 8 - 0 0 2 1
中学校	裾野市立	東中学校	公文名 685-1	9 9 2 - 0 0 1 2
		西中学校	佐野 450	9 9 2 - 0 1 5 7
		深良中学校	深良 3806	9 9 7 - 0 1 1 6
		富岡中学校	御宿 579	9 9 7 - 0 0 6 9
		須山中学校	須山 1502-1	9 9 8 - 1 2 0 0
		私立	不二聖心女子学院 (中等部)	桃園 198
高校	静岡県立	裾野高等学校	佐野 900-1	9 9 2 - 1 1 2 5
	私立	不二聖心女子学院 (高等部)	桃園 198	9 9 2 - 0 2 1 3

資料：企画政策課

## (その他)

設置主体	名 称	所 在 地	電 話 番 号
組 合	中島苑（し尿処理場）	〃 深良 963	9 9 7 - 3 3 3 6
そのほか	裾野警察署	〃 平松 620-1	9 9 5 - 0 1 1 0
	深良交番	〃 深良 215-14	9 9 2 - 0 1 5 5
	茶畑交番	〃 茶畑 1163-15	9 9 3 - 5 9 9 9
	富岡駐在所	〃 御宿 680-1	9 9 7 - 1 0 1 1
	須山駐在所	〃 須山 1593-12	9 9 8 - 0 0 3 4
	裾野郵便局	〃 佐野 524-1	9 9 2 - 5 7 1 7
	裾野市役所前郵便局	〃 佐野 1485-1	9 9 2 - 5 6 1 1
	岩波郵便局	〃 御宿 1086-14	9 9 7 - 1 0 9 8
	御宿郵便局	〃 御宿 689-5	9 9 7 - 1 0 8 4
	須山郵便局	〃 須山 1587-1	9 9 8 - 0 0 0 1
	いずみ郵便局	〃 茶畑 1012-1	9 9 3 - 6 5 5 2
	裾野市社会福祉協議会	〃 石脇 524-1	9 9 2 - 5 7 5 0
	裾野市商工会	〃 深良 451	9 9 2 - 0 0 5 7
	裾野赤十字病院	〃 佐野 713	9 9 2 - 0 0 0 8
	シルバー人材センター	〃 茶畑 301-2	9 9 3 - 5 9 1 4
	裾野市森林組合	〃 佐野 822-1	9 9 3 - 5 7 5 7
	裾野市ファミリーサポートセンター	〃 御宿 3-7	9 9 5 - 1 0 0 2
ハローワークプラザ裾野	〃 佐野 1039	9 6 5 - 3 6 8 1	
三島市	伊豆島田浄水場	〃 伊豆島田 430	9 9 2 - 0 5 2 8

資料：企画政策課