

14. 行 財 政

1. 一般会計歳入決算額

[単位：千円]

区 分	平成12年度		平成13年度		平成14年度		平成15年度	
	決算額	構成比	決算額	構成比	決算額	構成比	決算額	構成比
歳 入 総 額	18,129,239	100.0	18,585,779	100.0	19,375,728	100.0	19,048,543	100.0
市 税	10,280,906	56.7	10,884,474	58.6	11,202,737	57.8	11,198,378	58.8
地 方 譲 与 税	219,270	1.2	219,024	1.2	220,408	1.1	235,841	1.2
利 子 割 交 付 金	278,860	1.5	305,535	1.6	94,033	0.5	60,438	0.3
地 方 消 費 税 交 付 金	503,576	2.8	499,093	2.7	453,013	2.3	535,383	2.8
ゴ ル フ 場 利 用 税 交 付 金	113,108	0.6	110,641	0.6	104,110	0.5	94,094	0.5
特 別 地 方 消 費 税 交 付 金	424	0.0	-	-	-	-	-	-
自 動 車 取 得 税 交 付 金	172,232	1.0	169,323	0.9	153,849	0.8	159,442	0.8
国 有 提 供 施 設 等 交 付 金	43,905	0.2	43,098	0.2	42,681	0.2	42,359	0.2
地 方 特 例 交 付 金	361,691	2.0	401,595	2.2	489,801	2.5	544,769	2.9
地 方 交 付 税	263,101	1.4	245,077	1.3	234,172	1.2	214,148	1.1
交 通 安 全 対 策 交 付 金	10,684	0.1	11,257	0.1	11,511	0.1	12,759	0.1
分 担 金 及 び 負 担 金	296,621	1.6	301,440	1.6	303,842	1.6	289,624	1.5
使 用 料 及 び 手 数 料	183,709	1.0	213,635	1.1	199,488	1.0	205,132	1.1
国 庫 支 出 金	1,589,377	8.8	1,396,550	7.5	1,325,530	6.9	1,496,288	7.8
県 支 出 金	549,763	3.0	573,066	3.1	588,877	3.1	535,298	2.9
財 産 収 入	90,289	0.5	60,229	0.3	59,911	0.3	214,149	1.1
寄 附 金	32,142	0.2	28,646	0.2	8,748	0.1	32,197	0.2
繰 入 金	293,986	1.6	24,301	0.1	19,720	0.1	25,490	0.1
繰 越 金	684,632	3.8	872,315	4.7	1,210,274	6.2	1,008,920	5.3
諸 収 入	574,363	3.2	721,080	3.9	534,123	2.8	569,434	3.0
市 債	1,586,600	8.8	1,505,400	8.1	2,118,900	10.9	1,574,400	8.3
自 主 財 源	12,436,648	68.6	13,106,120	70.5	13,538,843	69.9	13,543,324	71.1
依 存 財 源	5,692,591	31.4	5,479,659	29.5	5,836,885	30.1	5,505,219	28.9

資料：財政室

2.一般会計自主財源・依存財源別歳入決算額

[単位：千円]

区 分	年 度	平成12年度		平成13年度		平成14年度		平成15年度	
		決算額	構成比	決算額	構成比	決算額	構成比	決算額	構成比
歳入総額		18,129,239	100.0	18,585,779	100.0	19,375,728	100.0	19,048,543	100.0
市 税		10,280,906	56.7	10,884,474	58.6	11,202,737	57.8	11,198,378	58.8
自分担金及び負担金		296,621	1.6	301,440	1.6	303,842	1.6	289,624	1.5
使用料及び手数料		183,709	1.0	213,635	1.1	199,488	1.0	205,132	1.1
主財産収入		90,289	0.5	60,229	0.3	59,911	0.3	214,149	1.1
寄 附 金		32,142	0.2	28,646	0.2	8,748	0.1	32,197	0.2
財繰入金		293,986	1.6	24,301	0.1	19,720	0.1	25,490	0.1
繰越金		684,632	3.8	872,315	4.7	1,210,274	6.2	1,008,920	5.3
源諸収入		574,363	3.2	721,080	3.9	534,123	2.8	569,434	3.0
小 計		12,436,648	68.6	13,106,120	70.5	13,538,843	69.9	13,543,324	71.1
地方譲与税		219,270	1.2	219,024	1.2	220,408	1.1	235,841	1.2
利子割交付金		278,860	1.5	305,535	1.6	94,033	0.5	60,438	0.3
依地方消費税交付金		503,576	2.8	499,093	2.7	453,013	2.3	535,383	2.8
ゴルフ場利用税交付金		113,108	0.6	110,641	0.6	104,110	0.5	94,094	0.5
特別地方消費税交付金		424	0.0	-	-	-	-	-	-
存自動車取得税交付金		172,232	1.0	169,323	0.9	153,849	0.8	159,442	0.8
国有提供施設等交付金		43,905	0.2	43,098	0.2	42,681	0.2	42,359	0.2
地方特例交付金		361,691	2.0	401,595	2.2	489,801	2.5	544,769	2.9
財地方交付税		263,101	1.4	245,077	1.3	234,172	1.2	214,148	1.1
交通安全対策交付金		10,684	0.1	11,257	0.1	11,511	0.1	12,759	0.1
国庫支出金		1,589,377	8.8	1,396,550	7.5	1,325,530	6.9	1,496,288	7.8
源泉支出金		549,763	3.0	573,066	3.1	588,877	3.1	535,298	2.9
市 債		1,586,600	8.8	1,505,400	8.1	2,118,900	10.9	1,574,400	8.3
小 計		5,692,591	31.4	5,479,659	29.5	5,836,885	30.1	5,505,219	28.9

資料：財政室

3.一般会計目的別歳出決算額

[単位：千円]

区 分	平成12年度		平成13年度		平成14年度		平成15年度	
	決算額	構成比	決算額	構成比	決算額	構成比	決算額	構成比
歳 出 総 額	17,156,924	100.0	17,075,505	100.0	17,566,808	100.0	17,622,618	100.0
議 会 費	181,878	1.1	186,534	1.1	193,656	1.1	182,521	1.0
総 務 費	2,143,891	12.5	2,491,229	14.6	2,250,078	12.8	2,298,211	13.0
民 生 費	2,443,861	14.2	2,409,237	14.1	2,745,483	15.6	2,909,301	16.5
衛 生 費	1,535,575	9.0	1,705,294	10.0	1,531,125	8.7	1,673,472	9.5
労 働 費	128,405	0.7	355,628	2.1	271,535	1.6	241,658	1.4
農 林 水 産 業 費	411,380	2.4	461,236	2.7	353,736	2.0	403,766	2.3
商 工 費	1,798,265	10.5	345,935	2.0	128,136	0.7	133,342	0.8
土 木 費	3,336,871	19.4	3,548,167	20.8	3,924,252	22.3	3,370,534	19.1
消 防 費	894,105	5.2	1,178,135	6.9	1,326,906	7.6	778,487	4.4
教 育 費	2,221,768	13.0	2,367,831	13.8	2,779,160	15.8	2,741,755	15.6
災 害 復 旧 費	756	0.0	0	0.0	0	0.0	19,773	0.1
公 債 費	1,661,457	9.7	1,670,756	9.8	1,626,903	9.3	1,575,134	8.9
諸 支 出 金	398,712	2.3	355,523	2.1	435,838	2.5	1,294,664	7.4

資料：財政室

4.一般会計性質別歳出決算額

〔単位：千円〕

年 度 区 分	平成12年度		平成13年度		平成14年度		平成15年度	
	決算額	構成比	決算額	構成比	決算額	構成比	決算額	構成比
歳出総額	17,156,924	100.0	17,075,505	100.0	17,566,808	100.0	17,622,618	100.0
1 人件費	3,838,742	22.4	3,833,130	22.4	3,815,521	21.7	3,827,878	21.7
2 扶助費	896,957	5.2	949,400	5.6	1,058,433	6.0	1,139,919	6.5
3 公債費	1,661,379	9.7	1,670,678	9.8	1,626,858	9.3	1,575,089	8.9
義務的経費（1～3）	6,397,078	37.3	6,453,208	37.8	6,500,812	37.0	6,542,886	37.1
4 物件費	2,483,287	14.5	2,909,809	17.0	3,006,825	17.1	3,030,814	17.2
5 維持修繕費	69,312	0.4	131,866	0.8	160,697	0.9	160,275	0.9
6 補助費等	902,282	5.3	1,169,815	6.8	999,321	5.7	1,094,994	6.2
經常的経費（1～6）	9,851,959	57.4	10,664,698	62.5	10,667,655	60.7	10,828,969	61.4
7 積立金	25,123	0.1	9,968	0.1	203,491	1.2	996,251	5.7
8 投資及び出資金	12,630	0.1	350	0.0	0	0.0	0	0.0
9 貸付金	671,743	3.9	649,012	3.8	299,980	1.7	380,739	2.1
10 繰出金	932,111	5.4	972,145	5.7	1,188,152	6.8	1,331,020	7.6
消費的経費（1～10）	11,493,566	67.0	12,296,173	72.0	12,359,278	70.4	13,536,979	76.8
11 普通建設事業費	5,662,602	33.0	4,779,332	28.0	5,207,530	29.6	4,065,866	23.1
12 災害復旧費	756	0.0	0	0.0	0	0.0	19,773	0.1
投資的経費（11～12）	5,663,358	33.0	4,779,332	28.0	5,207,530	29.6	4,085,639	23.2

5.特別会計決算額

〔単位：千円〕

区 分		平成12年度	平成13年度	平成14年度	平成15年度
国民健康保険	歳入	2,791,274	3,038,247	3,118,706	3,585,721
	歳出	2,690,284	2,955,818	3,021,880	3,465,064
老人保健	歳入	3,026,864	3,029,464	3,058,668	3,236,560
	歳出	3,018,650	3,041,396	3,054,682	3,192,844
土地取得	歳入	42,391	41,395	40,290	39,284
	歳出	42,390	41,394	40,289	39,283
十里木高原簡易水道	歳入	32,564	32,100	32,799	31,904
	歳出	32,562	32,099	32,798	31,903
介護保険	歳入	919,852	1,145,303	1,316,431	1,443,672
	歳出	841,972	1,110,972	1,262,160	1,387,463
下水道事業	歳入	1,393,190	1,414,057	1,213,292	1,294,679
	歳出	1,388,480	1,414,056	1,213,291	1,290,729
合 計	歳入	8,206,135	8,700,566	8,780,186	9,631,820
	歳出	8,014,338	8,595,735	8,625,100	9,407,286

資料：財政室

6.年度別市税決算額

[単位：千円]

区 分	平成12年度		平成13年度		平成14年度		平成15年度	
	決算額	構成比	決算額	構成比	決算額	構成比	決算額	構成比
市民税総額	10,280,906	100.0	10,884,474	100.0	11,202,737	100.0	11,198,378	100.0
市民税								
個人	2,617,931	25.5	2,629,219	24.2	2,686,474	24.0	2,602,357	23.2
法人	1,647,510	16.0	2,374,486	21.8	2,522,156	22.5	2,886,853	25.8
固定資産税	5,123,750	49.8	5,017,826	46.1	5,129,208	45.8	4,878,231	43.6
軽自動車税	62,827	0.6	66,043	0.6	69,567	0.6	72,646	0.6
市たばこ税	377,075	3.7	379,091	3.5	378,583	3.4	392,710	3.5
特別土地保有税	78,192	0.8	34,305	0.3	27,729	0.2	19	0.0
都市計画税	373,621	3.6	383,504	3.5	389,020	3.5	365,562	3.3

資料：財政室

7.市税1人当たり・1戸当たり負担額

[単位：円]

区 分	人 口	世 帯	直接税		間接税		計	
			1人当り	1戸当り	1人当り	1戸当り	1人当り	1戸当り
平成12年度	52,017	17,592	190,396	562,974	7,249	21,434	197,645	584,408
平成13年度	52,368	17,920	200,607	586,238	7,239	21,155	207,846	607,393
平成14年度	52,430	18,288	206,450	591,872	7,221	20,701	213,670	612,573
平成15年度	52,614	18,615	205,376	580,482	7,464	21,096	212,840	601,578

注：直接税…市民税・固定資産税・軽自動車税・特別土地保有税・都市計画税
間接税…市町村たばこ税

資料：財政室

8.公有財産

年度末現在高

区 分	土 地	建物(延べ面積) (㎡)		山 林	有価証券	基金 (千円)	
	(㎡)	総数	木造	非木造	(千円)		
平成12年度	1,012,027	140,591	4,684	135,907	407,533	-	3,453,265
平成13年度	1,012,361	140,779	4,324	136,455	407,533	-	3,603,404
平成14年度	1,014,196	148,529	4,764	143,765	406,975	-	4,106,908
平成15年度	1,014,721	145,359	4,764	140,595	406,975	-	5,902,909

資料：財政室

9.選挙人名簿登録者

各年9月2日現在

	平成12年	平成13年	平成14年	平成15年	平成16年
総数	40,483	40,774	41,030	41,303	41,626
男	20,498	20,667	20,784	20,925	21,091
女	19,985	20,107	20,246	20,378	20,535

資料：総務室

10.各種選挙執行状況

年	選挙区分 執行年月日	選挙当日有権者数			投票者数			投票率 (%)		
		男	女	計	男	女	計	男	女	計
11年	県議会議員	19,446	19,049	38,495	11,037	11,566	22,603	56.76	60.72	58.72
	H.11.4.11 農業委員会	1,673	1,140	2,813	無投票			—	—	—
	H.11.7.11 東部土地改良区	(第8選挙区245)			無投票			—	—	—
	H.11.10.24	(第9選挙区429)			無投票			—	—	—
12年	衆議院議員	20,328	19,837	40,165	13,396	13,585	26,981	65.90	68.48	67.18
	H.12.6.25									
13年	深良財産区議員	1,510	1,558	3,068	無投票			—	—	—
	H.13.2.25 参議院議員									
	県知事	20,575	20,033	40,608	12,107	12,086	24,193	59.85	61.23	60.54
	H.13.7.29 市長									
14年	H.14.1.20 農業委員会	20,769	20,174	40,943	無投票			—	—	—
	H.14.7.7 裾野市議会議員	1,757	1,206	2,963	無投票			—	—	—
		20,466	19,975	40,441	13,402	13,877	27,279	65.48	69.47	67.45
15年	H.14.10.6 県議会議員	20,812	20,302	41,114	無投票			—	—	—
	H.15.4.13 東部土地改良区	(第8選挙区244)			無投票			—	—	—
	H.15.10.19 衆議院議員	(第9選挙区428)			無投票			—	—	—
		20,874	20,366	41,240	13,362	13,223	26,585	64.01	64.93	64.46
	H.15.11.9									
16年	参議院議員	20,959	20,462	41,421	12,515	12,225	24,740	59.71	59.74	59.73
	H.16.7.11									

資料：総務室

11.市議会の状況

区分 年度	議員数		議会開催数				全 員		付議事件			審 議 結 果 (件)										
	条 例 定 数	現 員 数	定例会		臨時会		協議会		合 計 数	議 案 提 出 者 計	提 出 者 別 計	可 決				否 決	そ の 他					
			回 数	日 数	回 数	日 数	回 数	日 数				条 例	予 算	そ の 他	意 見 書		認 定	同 意	承 認	了 承	決 議	そ の 他
平成11年度	24	23	4	22	1	2	9	9	92	市長	86	25	25	23	-	-	1	3	3	4	-	2
										議員	6	1	-	2	3	-	-	-	-	-	-	-
平成12年度	24	23	4	18	0	0	9	9	90	市長	82	25	27	16	-	-	1	5	5	4	-	3
										議員	8	1	-	1	6	2	-	-	-	-	-	-
平成13年度	24	23	4	21	1	1	9	9	105	市長	98	33	27	18	-	-	1	3	6	8	-	2
										議員	6	1	-	1	5	-	-	-	-	-	-	-
平成14年度	24	23	4	21	1	1	13	13	92	市長	80	23	28	10	-	-	1	6	6	5	-	1
										議員	12	0	-	4	7	-	-	-	-	-	-	1
平成15年度	24	22	4	22	1	1	9	9	90	市長	79	17	31	13	-	-	1	2	6	9	-	-
										議員	11	4	-	3	2	1	-	-	-	-	-	1

資料：議会事務局

12.歴代市長

歴 順	氏 名	就 任 年 月 日	退 任 年 月 日
初 代	遠藤 佐市郎	昭和 43 年 1 月 10 日	昭和 47 年 1 月 9 日
2 代	岩崎 亀	昭和 47 年 1 月 10 日	昭和 51 年 1 月 9 日
3 代	小林 秀也	昭和 51 年 1 月 10 日	昭和 53 年 1 月 9 日
4 代	市川 武	昭和 53 年 1 月 10 日	平成 6 年 1 月 28 日
5 代	大橋 俊二	平成 6 年 1 月 29 日	

(注) 昭和46年1月1日市制施行

資料：秘書室

13.歴代助役

歴 順	氏 名	就 任 年 月 日	退 任 年 月 日
初 代	林 光	昭和 43 年 1 月 17 日	昭和 47 年 1 月 16 日
2 代	杉本 昇	昭和 47 年 1 月 26 日	昭和 51 年 1 月 25 日
3 代	長田 久雄	昭和 51 年 1 月 26 日	昭和 59 年 1 月 25 日
4 代	久保 文和	昭和 59 年 1 月 26 日	平成 3 年 11 月 11 日
5 代	高村 公	平成 4 年 1 月 4 日	平成 6 年 3 月 7 日
6 代	杉山 政康	平成 6 年 7 月 1 日	平成 14 年 6 月 30 日
7 代	湯山 芳健	平成 14 年 7 月 1 日	

資料：秘書室

14.歴代収入役

歴 順	氏 名	就 任 年 月 日	退 任 年 月 日
初 代	土屋 正太郎	昭和 43 年 3 月 5 日	昭和 46 年 3 月 8 日
2 代	鈴木 強	昭和 46 年 5 月 1 日	昭和 58 年 4 月 30 日
3 代	久保 文和	昭和 58 年 6 月 13 日	昭和 59 年 1 月 25 日
4 代	土屋 學	昭和 59 年 1 月 26 日	平成 4 年 1 月 25 日
5 代	杉山 政康	平成 4 年 3 月 5 日	平成 6 年 6 月 30 日
6 代	湯山 芳健	平成 6 年 7 月 1 日	平成 14 年 6 月 30 日
7 代	杉山 勝	平成 14 年 7 月 1 日	

資料：秘書室

15. 歴代市議会議長

歴	順	氏名	就任年月日	退任年月日
初	代	高橋 栄男	昭和45年10月12日	昭和49年10月11日
2	代	渡辺 義雄	昭和49年10月12日	昭和53年10月11日
3	代	広瀬 保	昭和53年10月16日	昭和57年10月11日
4	代	高村 和夫	昭和57年10月14日	昭和58年10月7日
5	代	杉本 正男	昭和58年10月7日	昭和60年10月3日
6	代	清水 親憲	昭和60年10月3日	昭和61年10月11日
7	代	勝又 利男	昭和61年10月14日	昭和63年9月27日
8	代	鈴木 政司	昭和63年9月27日	平成1年9月26日
9	代	中村 真弓	平成1年9月26日	平成2年10月11日
1 0	代	高田 壽雄	平成2年10月16日	平成3年9月25日
1 1	代	杉山 忠作	平成3年9月25日	平成4年9月25日
1 2	代	松井 良信	平成4年9月25日	平成5年9月27日
1 3	代	伊東 明俊	平成5年9月27日	平成6年10月11日
1 4	代	大庭 敏克	平成6年10月13日	平成7年9月25日
1 5	代	遠藤 博	平成7年9月25日	平成8年9月26日
1 6	代	眞田 正義	平成8年9月26日	平成9年9月24日
1 7	代	眞田 良一	平成9年9月24日	平成10年10月11日
1 8	代	望月 康男	平成10年10月12日	平成11年9月24日
1 9	代	藤森 周一郎	平成11年9月24日	平成12年9月26日
2 0	代	高村 善男	平成12年9月26日	平成13年9月25日
2 1	代	渡部 昭三	平成13年9月25日	平成14年10月11日
2 2	代	中西 基	平成14年10月15日	平成15年9月25日
2 3	代	杉本 和男	平成15年9月26日	

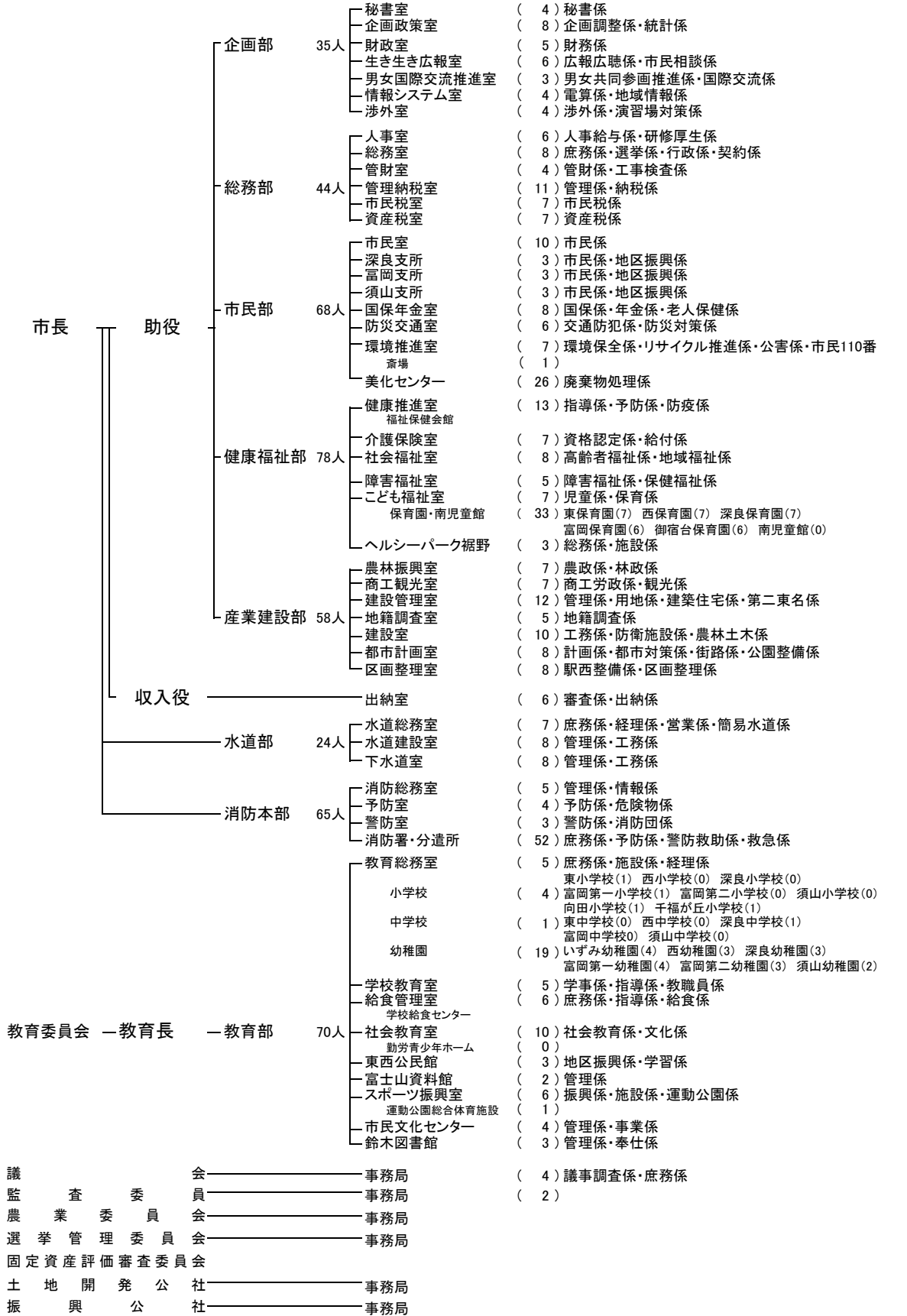
資料：議会事務局

16. 歴代市議会副議長

歴	順	氏名	就任年月日	退任年月日
初	代	市川 豊栄	昭和45年10月12日	昭和49年10月11日
2	代	三宅 武志	昭和49年10月12日	昭和51年9月25日
3	代	勝又 実	昭和51年9月25日	昭和53年10月11日
4	代	杉本 正男	昭和53年10月16日	昭和57年10月11日
5	代	勝又 利男	昭和57年10月14日	昭和58年10月7日
6	代	坂田 初秋	昭和58年10月7日	昭和60年10月3日
7	代	鈴木 益雄	昭和60年10月3日	昭和61年10月11日
8	代	高田 壽雄	昭和61年10月14日	昭和63年9月27日
9	代	松井 良信	昭和63年9月27日	平成1年9月26日
1 0	代	杉山 忠作	平成1年9月26日	平成2年10月11日
1 1	代	遠藤 博	平成2年10月16日	平成3年9月25日
1 2	代	江森 甲子雄	平成3年9月25日	平成4年9月25日
1 3	代	芹澤 国富	平成4年9月25日	平成5年9月27日
1 4	代	大庭 敏克	平成5年9月27日	平成6年10月11日
1 5	代	望月 康男	平成6年10月13日	平成7年9月25日
1 6	代	眞田 良一	平成7年9月25日	平成8年9月26日
1 7	代	藤森 周一郎	平成8年9月26日	平成9年9月24日
1 8	代	山之内 和良	平成9年9月24日	平成10年10月11日
1 9	代	高村 善男	平成10年10月12日	平成11年9月24日
2 0	代	中西 基	平成11年9月24日	平成11年9月26日
2 1	代	渡部 昭三	平成12年9月26日	平成13年9月25日
2 2	代	大川 節子	平成13年9月25日	平成14年10月11日
2 3	代	杉本 和男	平成14年10月15日	平成15年9月26日
2 4	代	原 静雄	平成15年9月26日	平成16年9月27日
2 5	代	杉山 利博	平成16年9月28日	

資料：議会事務局

H.16 裾野市行政機構図



平成16年4月1日現在 454人(4役・併任職員2人除く)

18. 市職員数の推移

各年4月1日現在

年次 部局名	平成 11 年	平成 12 年	平成 14 年	平成 15 年	平成 16 年
	総 数	462	460	450	454
市長部局	282	283	285	275	283
議会事務局	4	4	4	4	4
監査事務局	2	2	2	2	2
水道部	25	24	16	24	24
出納室	6	6	6	6	6
教育委員会	80	78	73	78	70
消防機関	63	63	64	65	65

資料：企画政策室

19. 部別職員数

平成16年4月1日現在

部等の別	職名別内訳						
	総数	男	女	事務職員	技術職員	業務員	消防吏員
総 数	454	322	132	313	47	30	64
企画部	35	29	6	34	1	0	0
総務部	44	36	8	43	1	0	0
市民部	68	55	13	43	0	25	0
健康福祉部	78	21	57	66	12	0	0
産業建設部	58	53	5	42	16	0	0
水道部	24	22	2	12	12	0	0
出納室	6	2	4	6	0	0	0
議会事務局	4	3	1	4	0	0	0
監査事務局	2	1	1	2	0	0	0
教育委員会	70	36	34	60	5	5	0
消防機関	65	64	1	1	0	0	64

資料：企画政策室