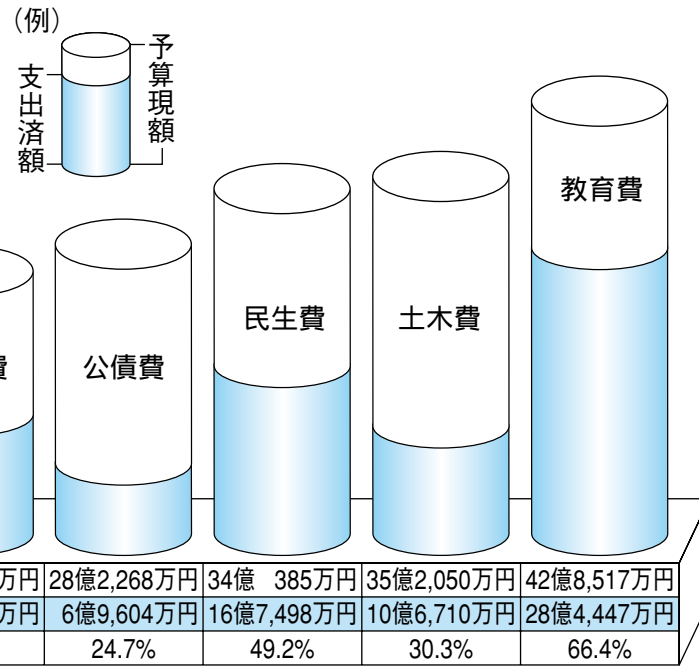


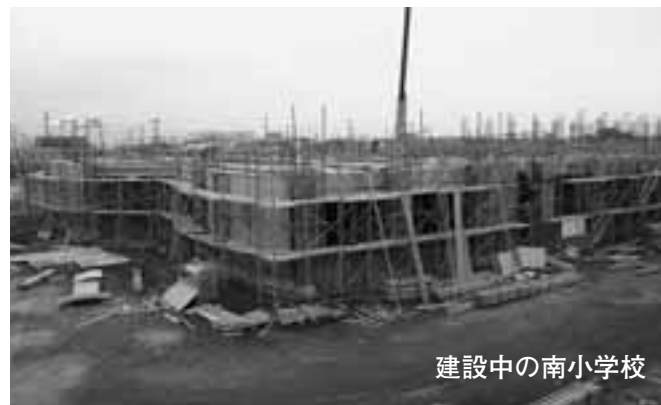
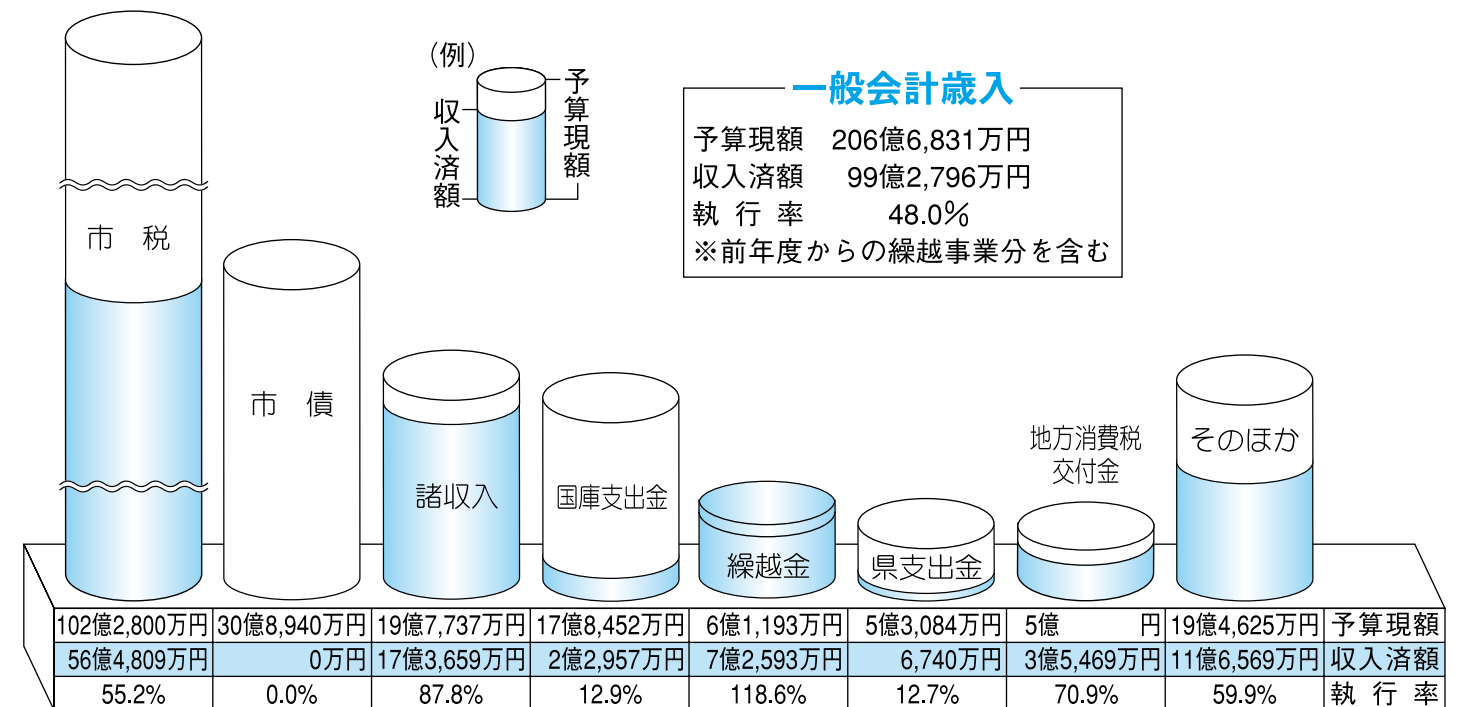
### 一般会計歳出

予算現額 206億6,831万円  
 支出済額 89億2,777万円  
 執行率 43.2%  
 ※前年度からの繰越事業分を含む



### 一般会計歳入

予算現額 206億6,831万円  
 収入済額 99億2,796万円  
 執行率 48.0%  
 ※前年度からの繰越事業分を含む



### 市債の状況 (一般会計)

| 目的別   |     | 借入先別        |      |             |
|-------|-----|-------------|------|-------------|
| 普通    | 土木費 | 52億 223万円   | 郵政公社 | 55億4,342万円  |
|       | 教育費 | 38億4,102万円  | 財務省  | 48億2,965万円  |
| 通債    | 民生費 | 4億5,935万円   | 公営企業 | 24億9,777万円  |
|       | 商工費 | 4億1,032万円   | 銀行   | 13億8,360万円  |
| 債     | その他 | 58億8,530万円  | 静岡県  | 10億8,933万円  |
|       | 計   | 157億9,822万円 | その他  | 4億5,457万円   |
| 災害復旧債 | 土木費 | 12万円        | 合計   | 157億9,834万円 |
|       | 計   | 12万円        |      |             |
| 合計    |     | 157億9,834万円 |      |             |

### 納めたお金

|         | 1人当たり                   | 1世帯当たり                   |
|---------|-------------------------|--------------------------|
| 市民税     | 3万9,950円<br>(1万8,724円)  | 11万 673円<br>(5万1,868円)   |
| 固定資産税   | 5万5,908円                | 15万4,884円                |
| 軽自動車税   | 1,385円                  | 3,838円                   |
| 市たばこ税   | 3,844円                  | 1万 650円                  |
| 特別土地保有税 | 0円                      | 0円                       |
| 都市計画税   | 4,199円                  | 1万1,635円                 |
| 合計      | 10万5,286円<br>(8万4,060円) | 29万1,680円<br>(23万2,875円) |

※ ( ) は、法人分を除いた数字

### 使われたお金 (一般会計)

|     | 1人当たり     | 1世帯当たり    |
|-----|-----------|-----------|
| 教育費 | 5万3,024円  | 14万6,895円 |
| 民生費 | 3万1,223円  | 8万6,500円  |
| 総務費 | 2万2,164円  | 6万1,403円  |
| 土木費 | 1万9,892円  | 5万5,108円  |
| 公債費 | 1万2,975円  | 3万5,945円  |
| 衛生費 | 1万1,681円  | 3万2,360円  |
| 消防費 | 5,871円    | 1万6,266円  |
| その他 | 9,593円    | 2万6,573円  |
| 合計  | 16万6,423円 | 46万1,050円 |

### (土地取得特別会計)

| 目的別  | 借入先別               |
|------|--------------------|
| 用地取得 | 1,875万円 銀行 1,875万円 |

### (下水道事業特別会計)

| 目的別 | 借入先別          |            |
|-----|---------------|------------|
| 下水道 | 郵政公社          | 24億 136万円  |
|     | 財務省           | 13億6,322万円 |
|     | 公営企業          | 16億7,895万円 |
| 合計  | 合計 54億4,353万円 |            |

### (水道事業会計)

| 目的別 | 借入先別         |            |
|-----|--------------|------------|
| 上水道 | 財務省          | 16億4,714万円 |
|     | 公営企業         | 10億5,759万円 |
| 合計  | 合計 27億 473万円 |            |

# 予算・財産・市債の財政状況

平成16年度  
 上半期財政状況  
 問合せ/財政室 ☎995-1801

市では毎年2回、6月と12月に市の財政状況の公表を行っています。これは歳入歳出予算の執行状況、財産と市債の現況などをお知らせするものです。今回は平成16年度上半期(9月30日現在)の財政状況について紹介します。

平成16年度 財政状況概要  
 (平成16年9月30日現在)  
 総予算額—319億7,294万円  
 収入済額—145億5,388万円  
 支出済額—132億6,841万円

### 水道事業会計

|       | 予算現額      | 執行額       | 執行率   |
|-------|-----------|-----------|-------|
| 収益的収入 | 7億7,401万円 | 3億9,947万円 | 51.6% |
| 収益的支出 | 7億2,148万円 | 1億6,661万円 | 23.1% |
| 資本的収入 | 3億9,228万円 | 2,111万円   | 5.4%  |
| 資本的支出 | 8億6,460万円 | 2億 43万円   | 23.2% |

※資本的収入額が資本的支出額に対して不足する場合は損益勘定留保資金などで補てんする。

### 土地開発公社

|       | 予算現額       | 執行額        | 執行率   |
|-------|------------|------------|-------|
| 収益的収入 | 16億7,159万円 | 15億4,356万円 | 92.3% |
| 収益的支出 | 16億7,690万円 | 15億4,360万円 | 92.1% |
| 資本的収入 | 13億3,033万円 | 6億3,533万円  | 47.8% |
| 資本的支出 | 29億8,823万円 | 21億7,824万円 | 72.9% |

※資本的収入額が資本的支出額に対して不足する場合は損益勘定留保資金などで補てんする。

### 市有財産の状況

| 種目       | 数量または金額                  |
|----------|--------------------------|
| 土地       | 654,000.40m <sup>2</sup> |
| 山林       | 406,975.00m <sup>2</sup> |
| 建物       | 145,359.15m <sup>2</sup> |
| 出資金及び貸付金 | 23億3,109万円               |
| 基金       | 71億3,552万円               |
| 車両       | 115台                     |

### 特別会計

| 会計名       | 予算現額       | 収入済額       | 執行率   | 支出済額       | 執行率   |
|-----------|------------|------------|-------|------------|-------|
| 国民健康保険    | 34億6,174万円 | 16億 337万円  | 46.3% | 15億 76万円   | 43.4% |
| 老人保健      | 31億2,628万円 | 14億2,116万円 | 45.5% | 13億5,392万円 | 43.3% |
| 介護保険      | 16億7,718万円 | 6億6,851万円  | 39.9% | 6億3,014万円  | 37.6% |
| 土地取得      | 3,850万円    | 1,928万円    | 50.1% | 1,928万円    | 50.1% |
| 十里木高原簡易水道 | 3,510万円    | 859万円      | 24.5% | 3万円        | 0.1%  |
| 下水道事業     | 13億7,975万円 | 4億8,443万円  | 35.1% | 4億6,947万円  | 34.0% |
| 合計        | 97億1,855万円 | 42億 534万円  | 43.3% | 39億7,360万円 | 40.9% |